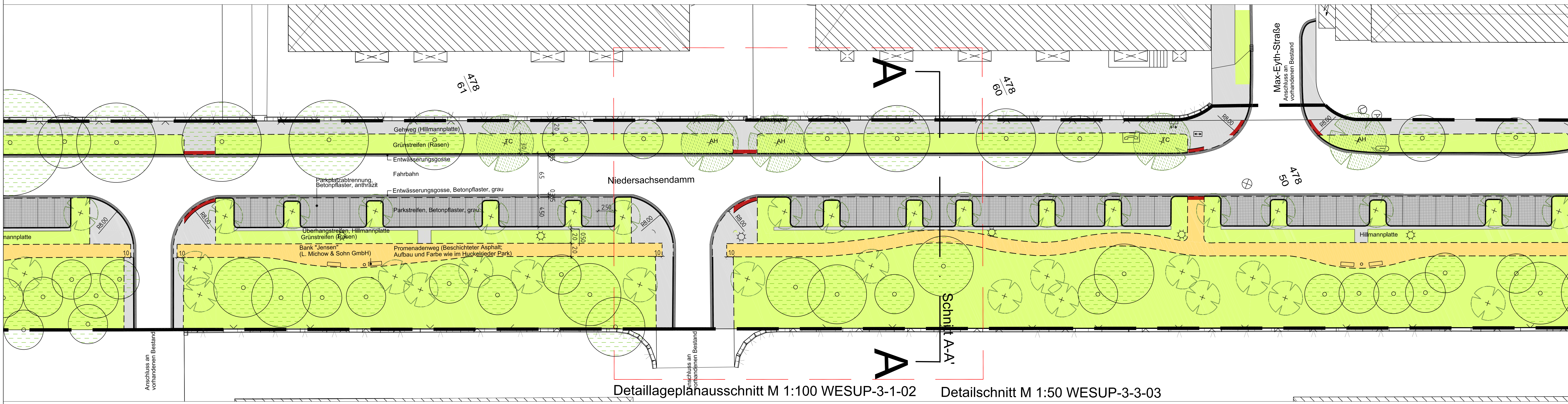
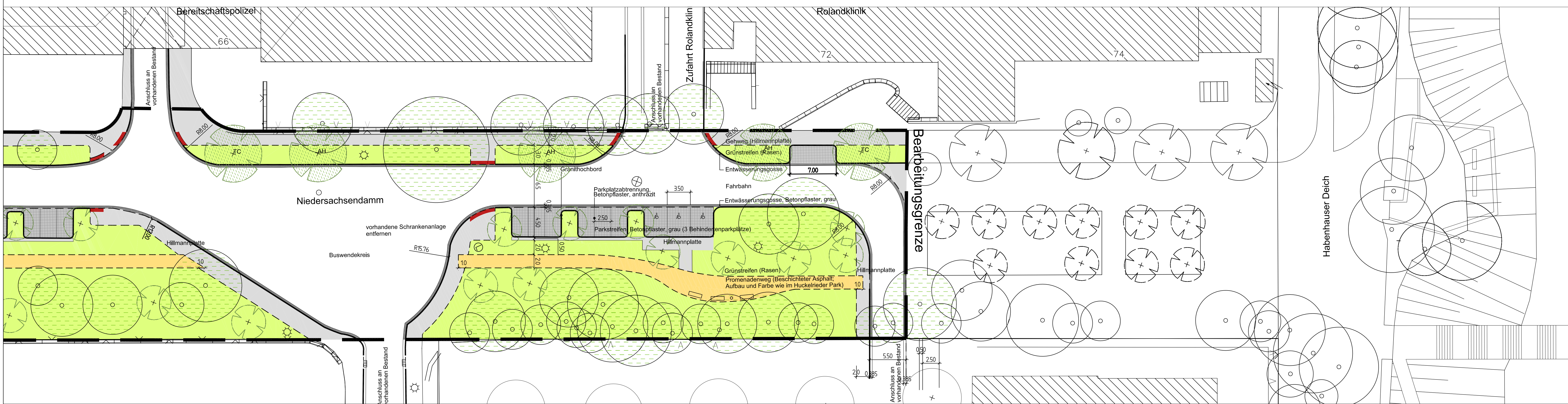




Lageplanausschnitt 1 - M 1:250



Lageplanausschnitt 2 - M 1:250



Lageplanausschnitt 3 - M 1:250

Gesamtanzahl Parkplätze: 98 Stück + 3 Behindertenparkplätze

Legende:

- Baum, Neupflanzung
 - Prunus avium "Plena", Neupflanzung
 - Prunus serrulata "Kanzan", Neupflanzung
 - Baum, vorhanden
 - zu fallender Bestandsbaum
 - AH - Aesculus hippocastanum
 - AP - Acer platanoides
 - AS - Acer pseudoplatanus
 - BP - Betula pendula
 - CB - Carpinus betulus
 - FE - Fraxinus excelsior
 - FS - Fagus sylvatica
 - JR - Juglans regia
 - LT - Liriodendron tulipifera
 - PM - Pinus mugo
 - PN - Populus nigra
 - Ps - Prunus subhirtella
 - QR - Quercus robur
 - TC - Tilia cordata
 - TT - Tilia tomentosa
- 0.60 Stammdurchmesser
19.00 Durchmesser Krone
11.00 Höhe

Ausstattung

- Abfallbehälter
- Bänke
- Beleuchtung
- Mauer, vorhanden
- Zaun, vorhanden
- Liffasssäule, vorhanden

Entwässerung

- Schacht, vorhanden
- Schacht, vorhanden

Nördliche Punktabläufe bleiben bestehen und werden in ihrer Höhenlage der genauen Asphaltdeckschicht angepasst.

Beläge

- Entwässerungsgosse - Betonsteinpflaster 25x12x10 cm, ohne Fase
- Gehweg - Betonsteinplatten (Hillmannplatte) 25x50x10 cm, grau
- Parkplätze - Betonpflaster 25x25x10 cm, grau
Parkplatzmarkierung Betonpflaster, anthrazit
- Straßen - Asphalt
- Überhangstreifen - Betonsteinplatten (Hillmannplatte) 25x50x10 cm, grau
- Wege - beschichteter Asphalt
- Granithochbord, 3x30 cm
- Betontiefbord
- Rippenplatte

Vermessungsplan liegt zugrunde; Zur Lesbarkeit in hellgrau dargestellt.

A	Fußgängerüberwege	22.09.2011	SHU
B	Anpassung Bords und Übergänge	07.10.2011	SHU
C	Änderung der Beleuchtung	14.10.2011	SHU

Geoinformation Bremen

Kartengrundlage: Maßstab 1:250
 Katasterbezeichnung: km Quadrat
 Aktualität der Topographie: Herausgegeben
 des Gebäudebestandes:

Planverfasser / Objektplaner:
 WES & Partner
 Landschaftsarchitekten
 Jansensdelle 31 22083 Hamburg
 Tel. 040 275 41-0 Fax 270 95 68
 e-mail info@wesup.de

geprüft: bearbeitet:
 Bremen, den _____ Unterschrift: _____ CAD-Bearbeitung: _____

Träger der Maßnahme:

Freie Hansestadt Bremen
Amt für Straßen und Verkehr

Bremen, den _____

überprüft: Abteilungsleiter
 bearbeitet: Amtsleiter (ASV)

Maßstab: 1:250
 Objekt: Niedersachsendamms Nord
 Entwurfsplanung: Lageplan
 Anlage 3c
 Blatt
 Aktenzeichen