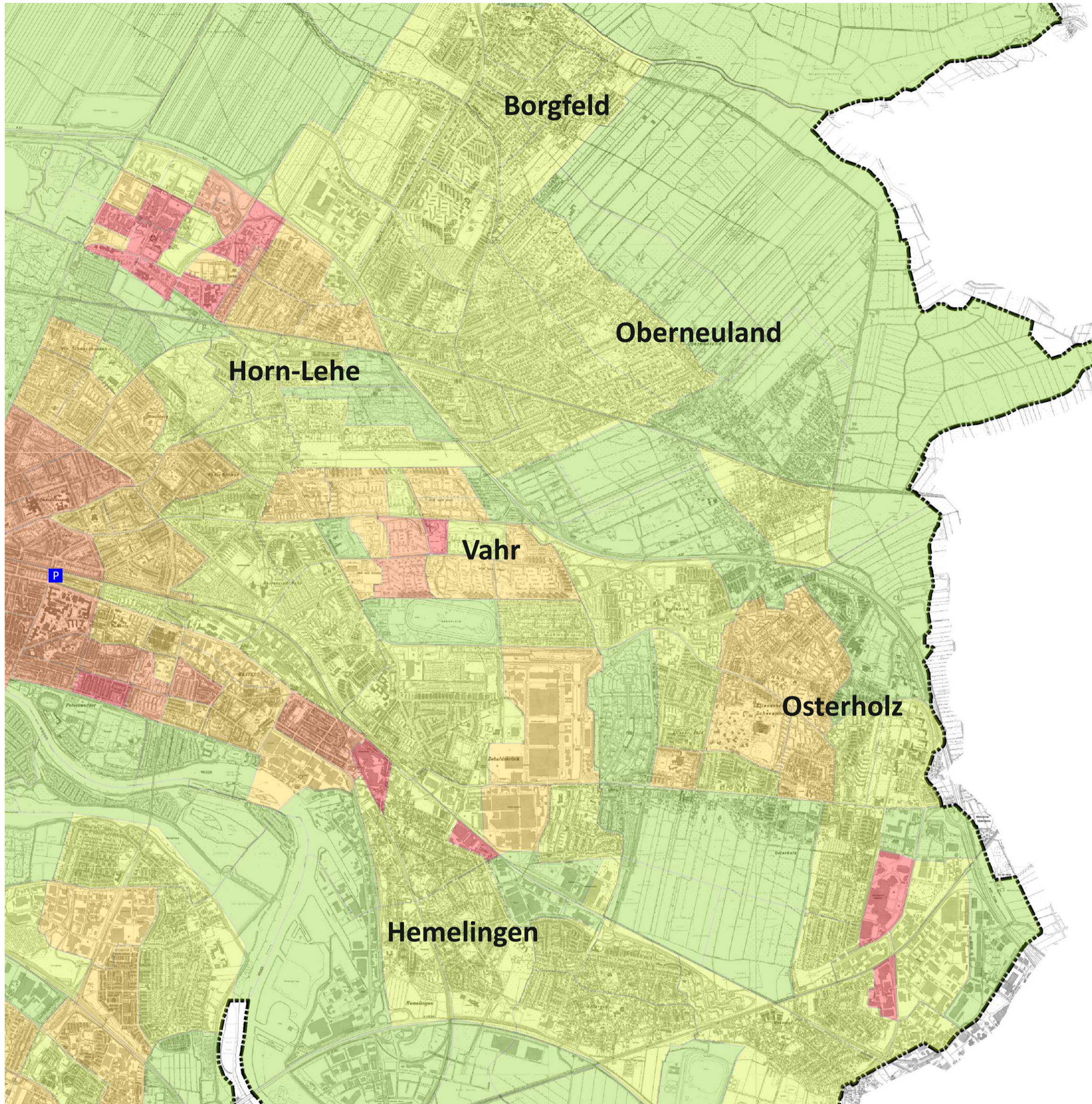


Ruhender Verkehr

Quartiersparken und Carsharing

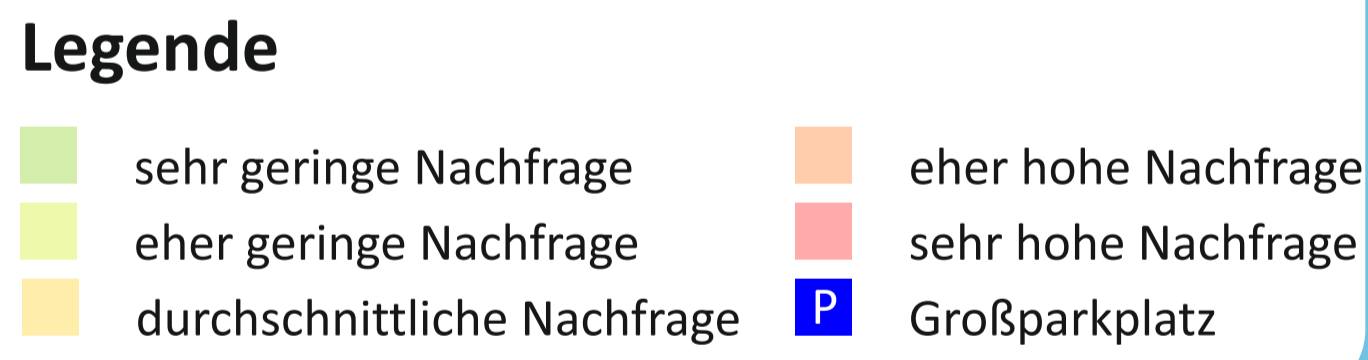
Die Stellplatznachfrage in den Quartieren an einem Werktagnachmittag



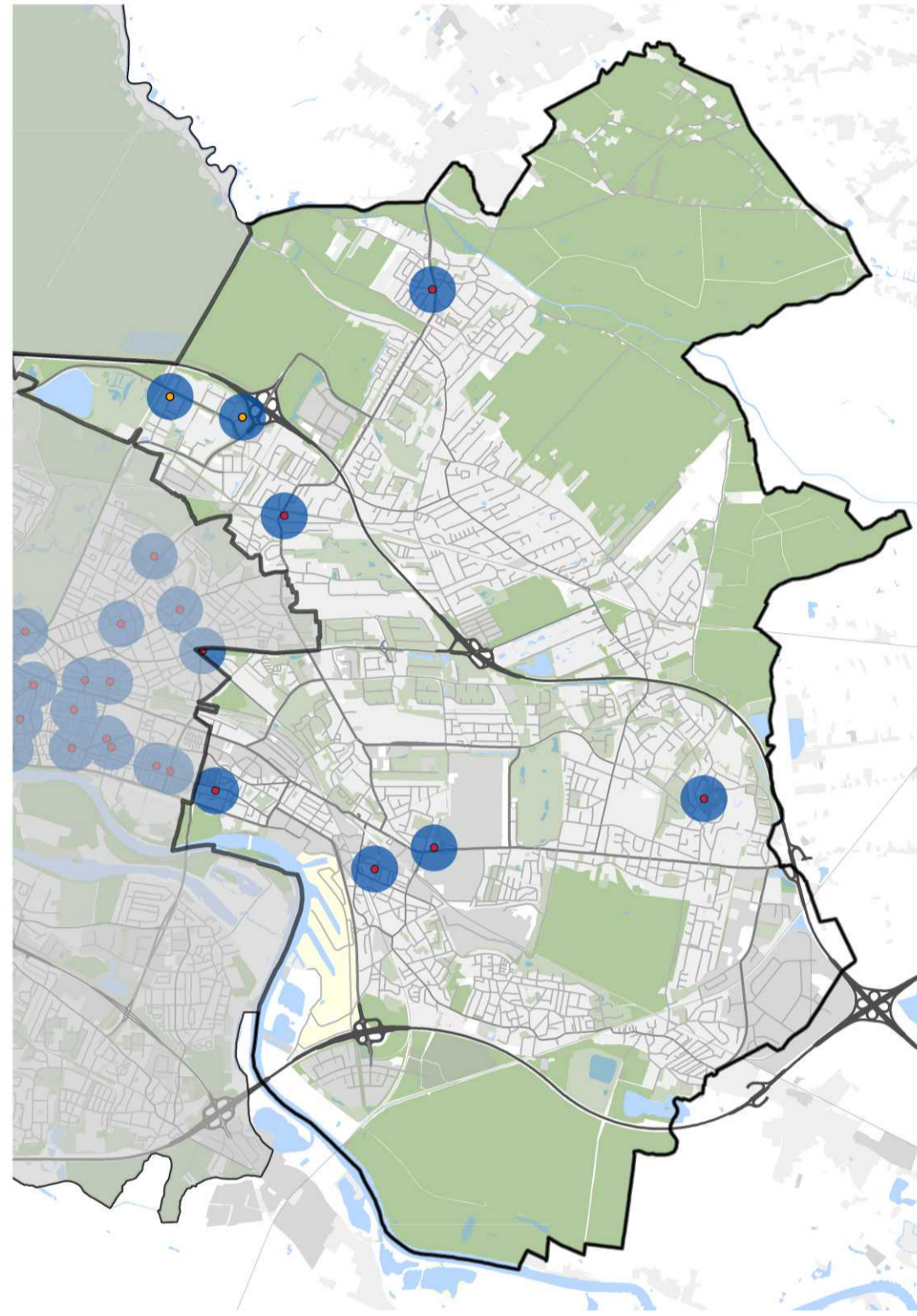
In Bremen-Nordost herrscht fast überall eine geringe bis durchschnittliche Stellplatznachfrage. Eine sehr hohe Nachfrage herrscht lediglich in Gebieten mit Einkaufszentren oder an der Universität.

Darüber hinaus existieren nur vereinzelt Quartiere mit überdurchschnittlicher Stellplatznachfrage:
 in einem schmalen Streifen östlich der Universität
 in einigen Bereichen der Neuen Vahr
 in einigen Straßen in Hastedt

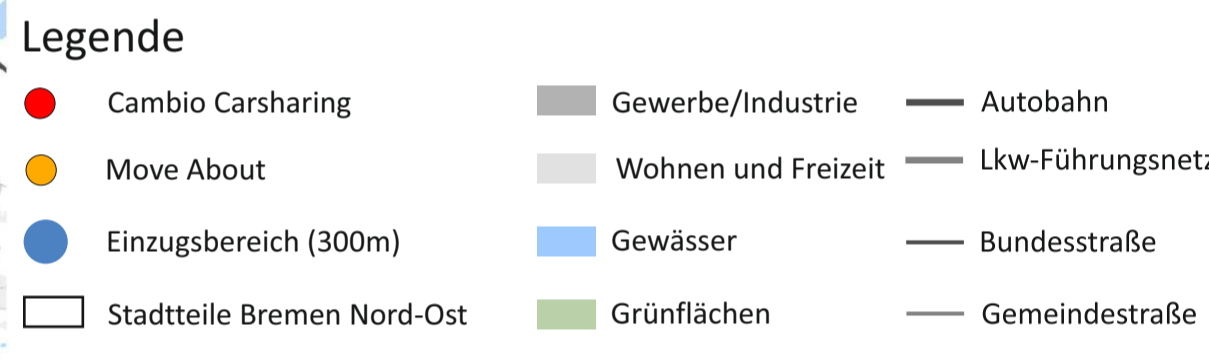
In diesen Gebieten könnte Handlungsbedarf bestehen, um die Parksituation für die Anwohner zu entschärfen.



Carsharing



- auf Bremen-Nordost verteilen sich insgesamt neun Carsharing-Stationen
- sieben Stationen mit insgesamt 16 Fahrzeugen gehören zu Cambio Carsharing
- zwei Stationen mit Elektrofahrzeugen werden von Move About angeboten
- viele Ortsteile sind noch nicht mit Carsharing erschlossen, vor allem die bevölkerungsstarken Stadtteile Vahr und westliches Osterholz bieten Potenzial



Verkehrsmittelverfügbarkeit in Bremen-Nordost

Pkw-Besitz (Pkw / 1.000 Einwohner)



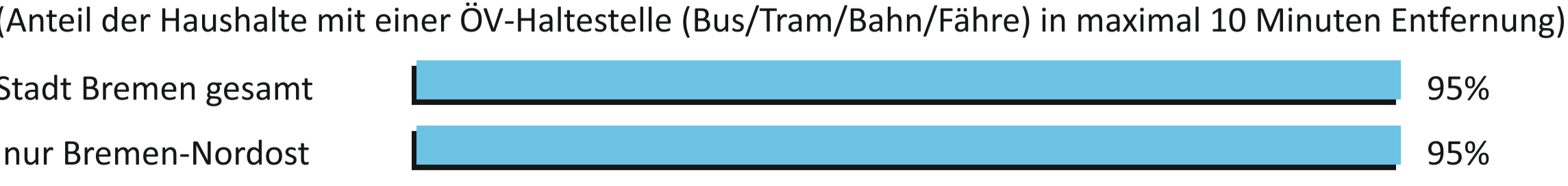
Fahrrad-Besitz (Fahrräder / 1.000 Einwohner)



Anteil der Haushalte mit ÖV-Zeitkarte



Zugang zu öffentlichen Verkehrsmitteln



Datengrundlage: SrV Bremen 2008



Carsharing-Station „Schweizer Viertel“ im Einkaufszentrum St.-Gotthard-Straße



Verknüpfung Carsharing und öffentlicher Verkehr an der Station „Ostbahn“ (Haltestelle BSAG Betriebshof Sebaldsbrück)



Carsharing-Station „Berck“ nahe der Haltestelle Horner Kirche und einem Taxistand (ca. 2 Minuten Fußweg)