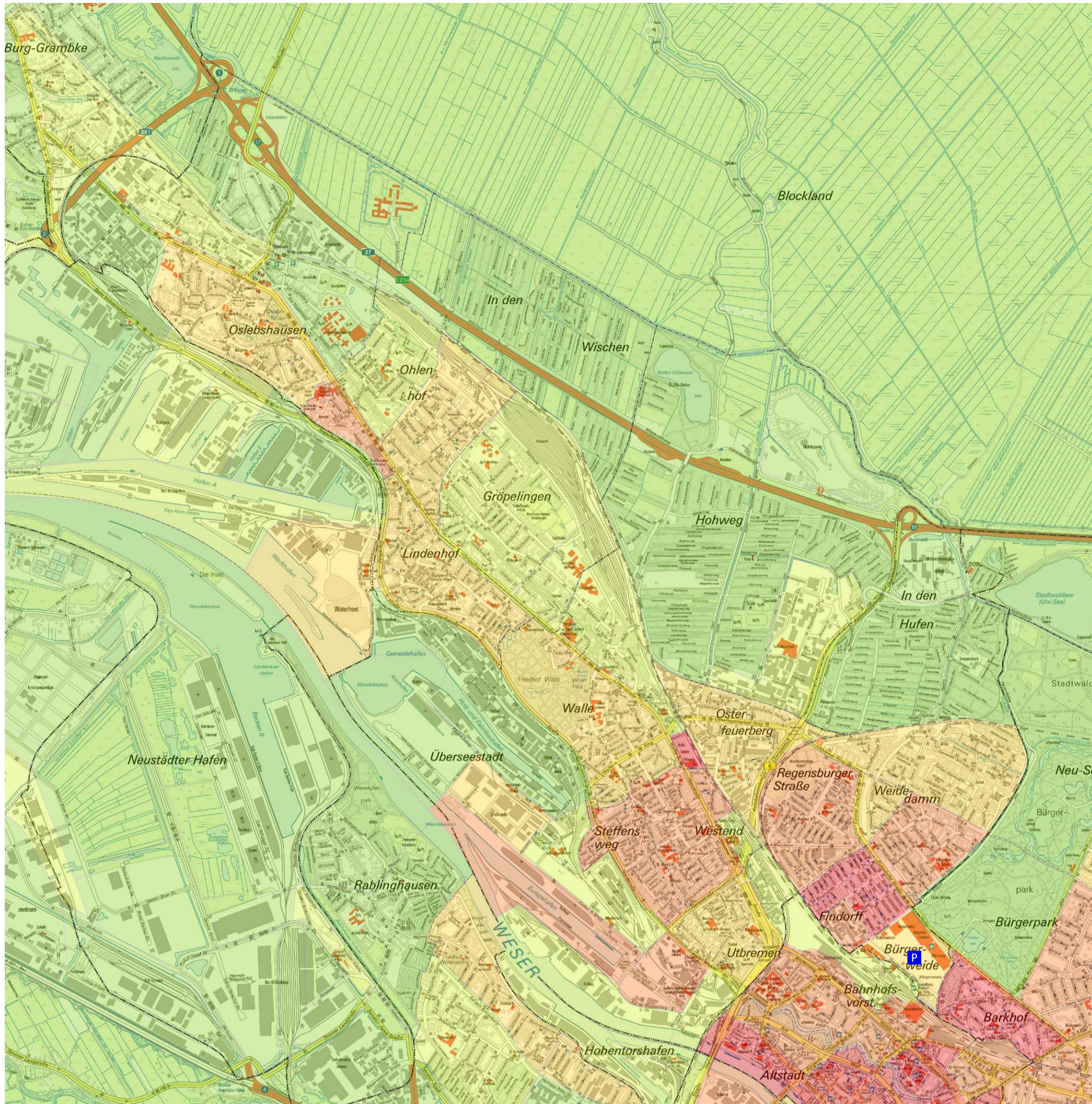


# Ruhender Verkehr

## Quartiersparken und Carsharing



### Die Stellplatznachfrage in den Quartieren an einem Werktagnachmittag



In Bremen-West herrscht in einigen Quartieren eine hohe bis sehr hohe Stellplatznachfrage. Dies gilt insbesondere für Straßen, in denen der typische Bremer-Haus-Stil vorherrscht. Hier ist zum einen die Bevölkerungsdichte sehr hoch, zum anderen sind kaum Stellplätze auf privatem Grund vorhanden.

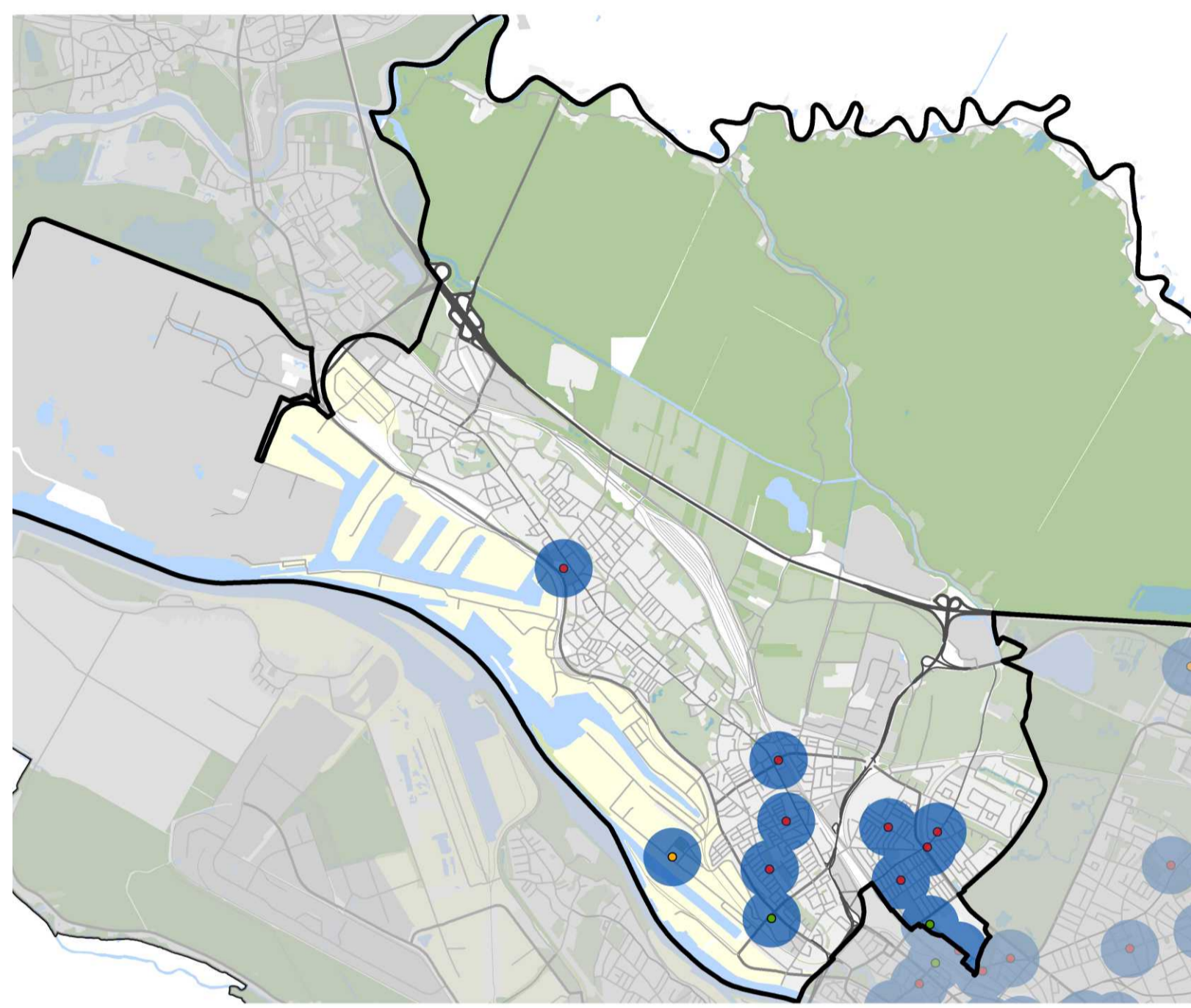
Ein Schwerpunkt stellt das Quartier zwischen Hemmstraße, Eickedorfer Straße und Findorffstraße in Findorff dar. Auch die umliegenden Straßenzüge sowie mehrere Bereiche in Walle sind von einem hohen Parkdruck betroffen.

In diesen Gebieten besteht Handlungsbedarf, um die Parksituation für die Anwohner zu entschärfen.

#### Legende

- sehr geringe Nachfrage
- eher geringe Nachfrage
- durchschnittliche Nachfrage
- eher hohe Nachfrage
- sehr hohe Nachfrage
- P Großparkplatz

### Carsharing



- insgesamt 11 Carsharing-Stationen
- acht Stationen mit 26 Fahrzeugen betreibt Cambio Carsharing
- zwei Stationen mit 7 Fahrzeugen gehören zu DB Flinkster
- eine Stationen mit Elektrofahrzeugen wird von Move About angeboten
- Walle und Findorff sind relativ gut erschlossen
- in Gröpelingen ist wenig Carsharing vorhanden
- vor allem Lindenhof, mit einer Einwohnerdichte wie Walle und Findorff, bietet Potenzial

#### Legende

- Stadtteile Bremen West
- Cambio Carsharing
- DB Flinkster
- Move About
- Einzugsbereich (300m)
- Wohnen und Freizeit
- Gewerbe/Industrie
- Gewässer
- Grünflächen
- Autobahn
- Lkw-Führungsnetz
- Bundesstraße
- Gemeindestraße

### Verkehrsmittelverfügbarkeit in Bremen-West

#### Pkw-Besitz (Pkw / 1.000 Einwohner)



#### Fahrrad-Besitz (Fahrräder / 1.000 Einwohner)



#### Anteil der Haushalte mit ÖV-Zeitkarte



#### Zugang zu öffentlichen Verkehrsmitteln

(Anteil der Haushalte mit einer ÖV-Haltestelle (Bus/Tram/Bahn/Fähre) in maximal 10 Minuten Entfernung)



Datengrundlage: SrV Bremen 2008



Verknüpfung Carsharing und Nahmobilität mit Abstellmöglichkeiten für Fahrräder an der Station Admiral in Findorff.



Verknüpfung Carsharing und öffentlicher Nahverkehr mit Nähe zu Haltestellen an der Station Luther in Findorff.



Carsharing im Quartier: Die Station Steffen in Walle auf dem Parkplatz der St.-Marien-Kirche.