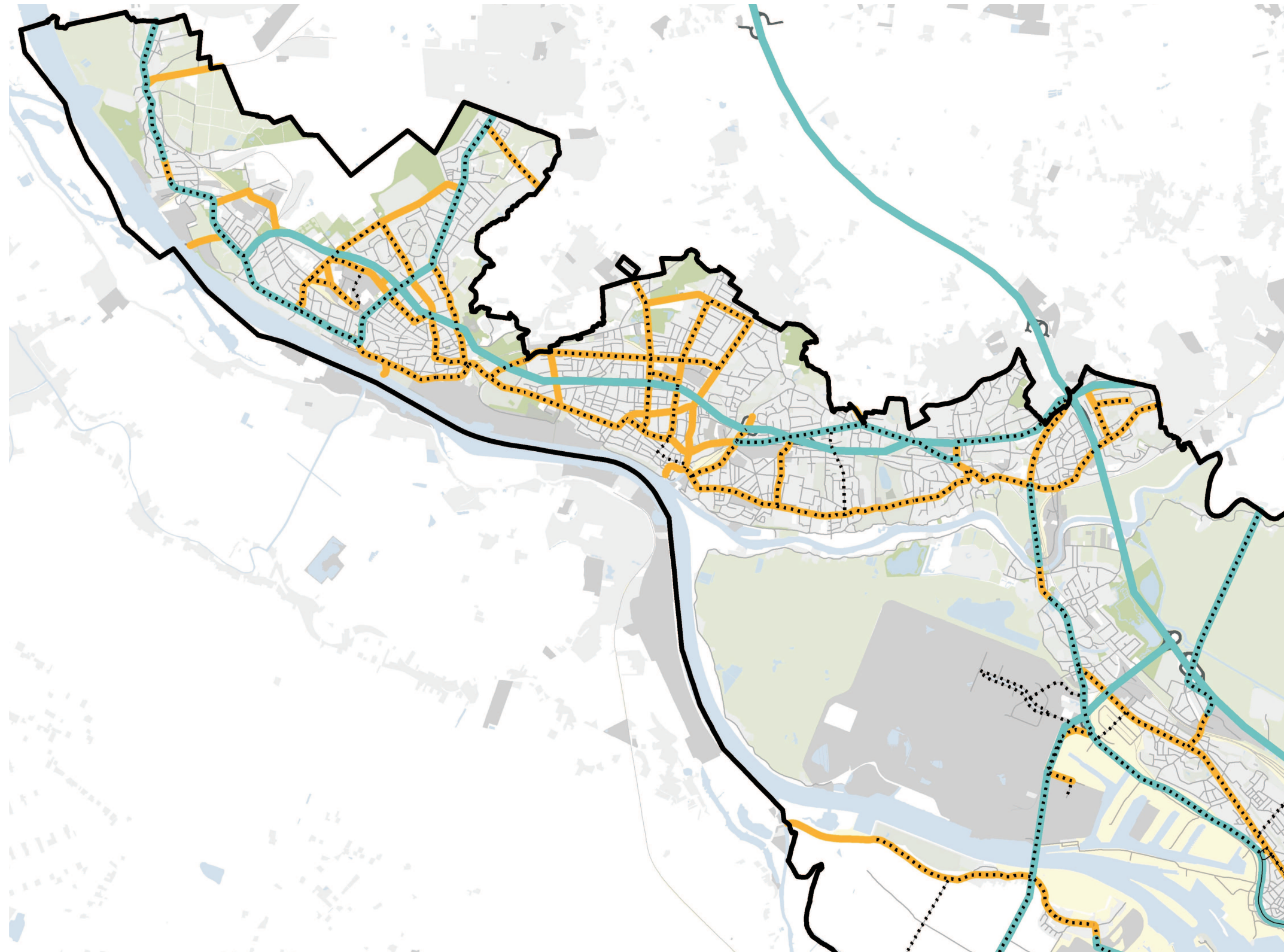


**VERKEHR
 2025** BREMEN
 BEWEGEN!



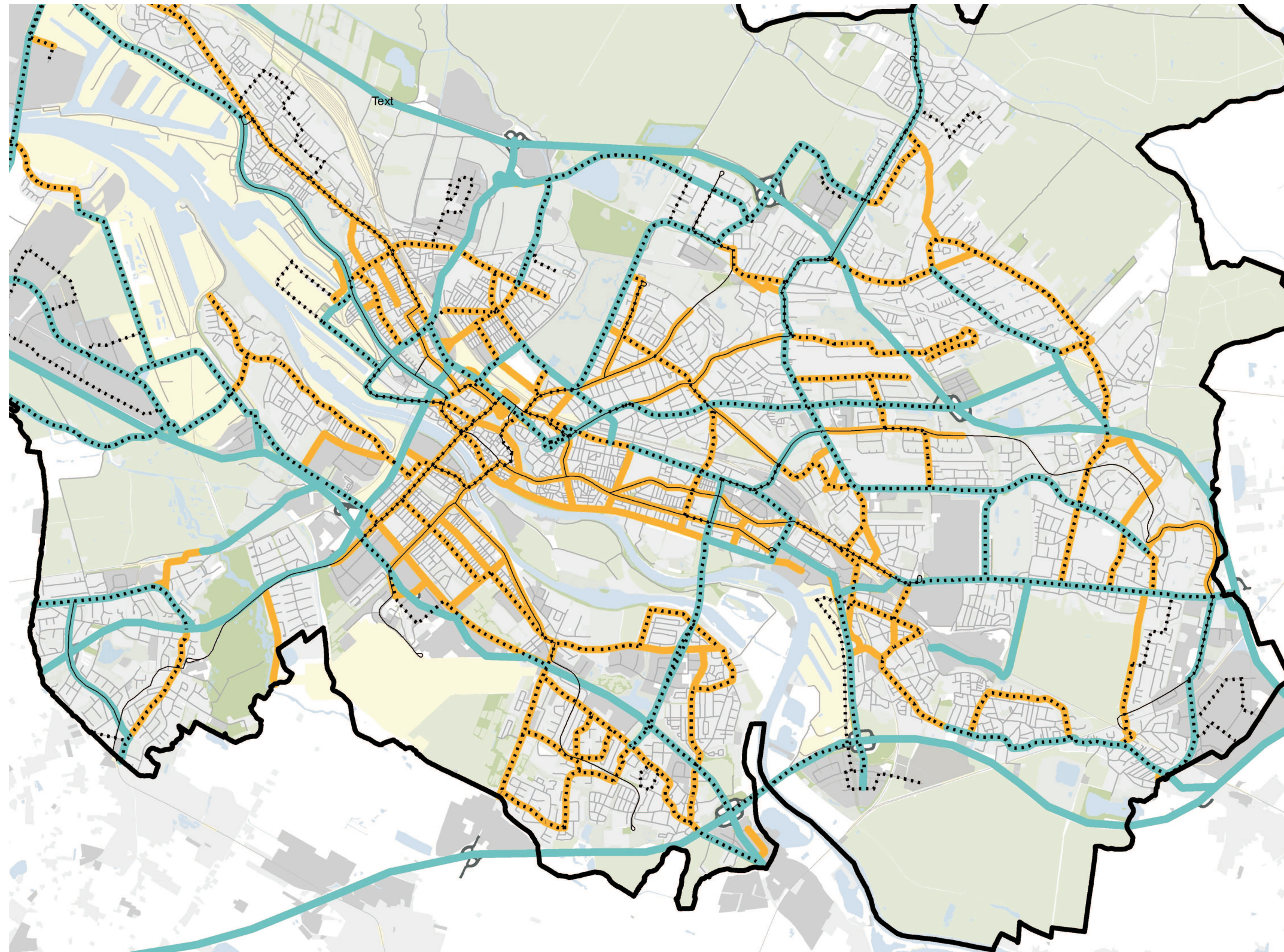
Legende

- Tempo 30*
- Hauptverkehrsachsen mit Geschwindigkeiten ≥ 50 km/h
- Stadt Bremen
- Gewerbe / Industrie
- Wohnen / Freizeit
- Gewässer
- Grünflächen (Park, Wald)
- sonstige Freiflächen
- Bahn / Hafen / Flughafen
- Bus
- Straßenbahn
- Bundesautobahn
- Bundesstraße
- Gemeindestraße

* T30-Konzeption berücksichtigt Tempo 30 im Bestand

Anhang 3.4.1: Tempo-30-Maßnahmen des Testszenarios 03 auch in Teilen des Hauptstraßennetzes - Blatt Nord -

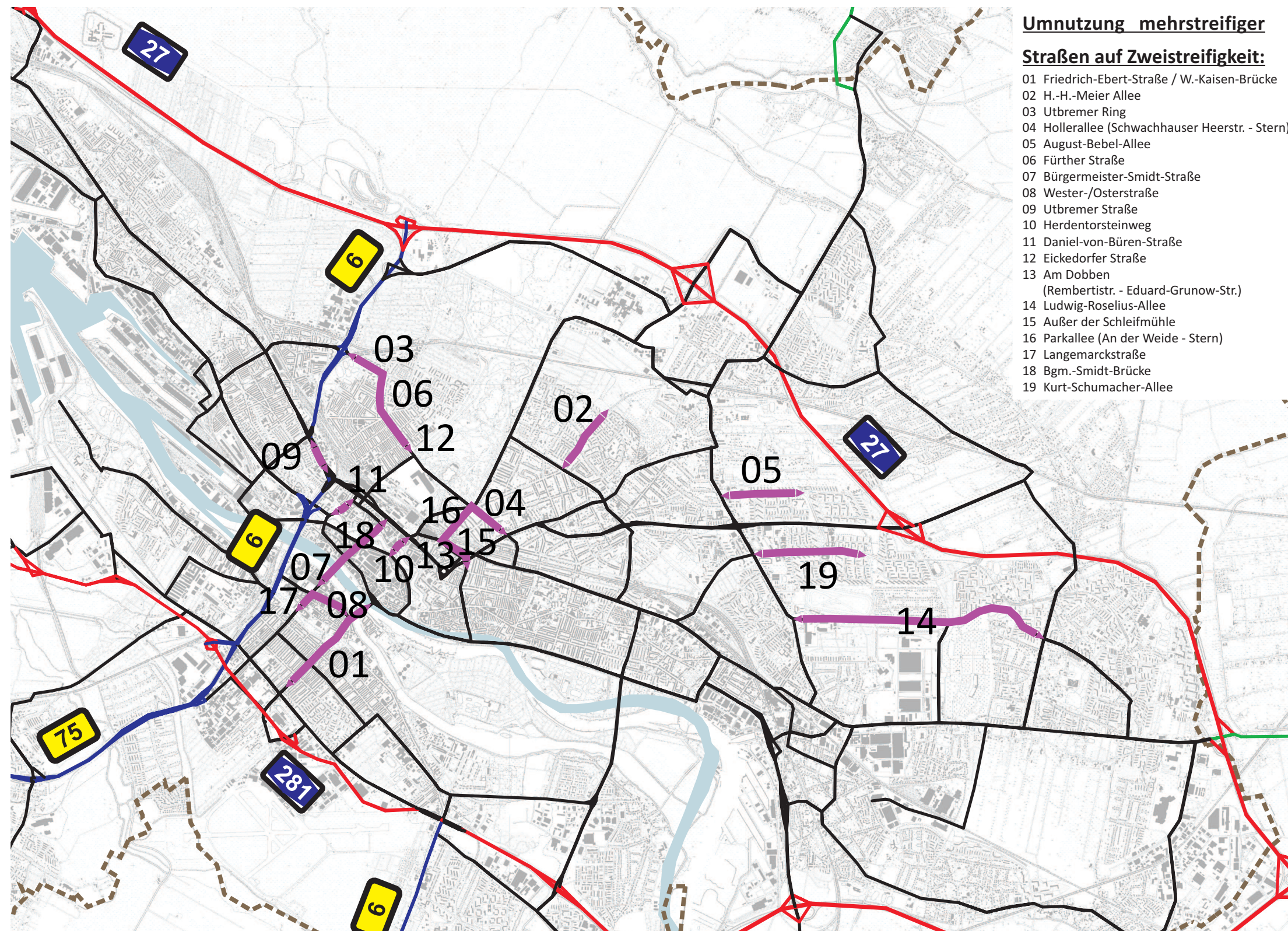
VERKEHR
2025
BREMEN
BEWEGEN!



Legende

- Tempo 30*
- Hauptverkehrsachsen mit Geschwindigkeiten ≥ 50 km/h
- Stadt Bremen
- Gewerbe / Industrie
- Wohnen / Freizeit
- Gewässer
- Grünflächen (Park, Wald)
- sonstige Freiflächen
- Bahn / Hafen / Flughafen
- Bus
- Straßenbahn
- Bundesautobahn
- Bundesstraße
- Gemeindestraße

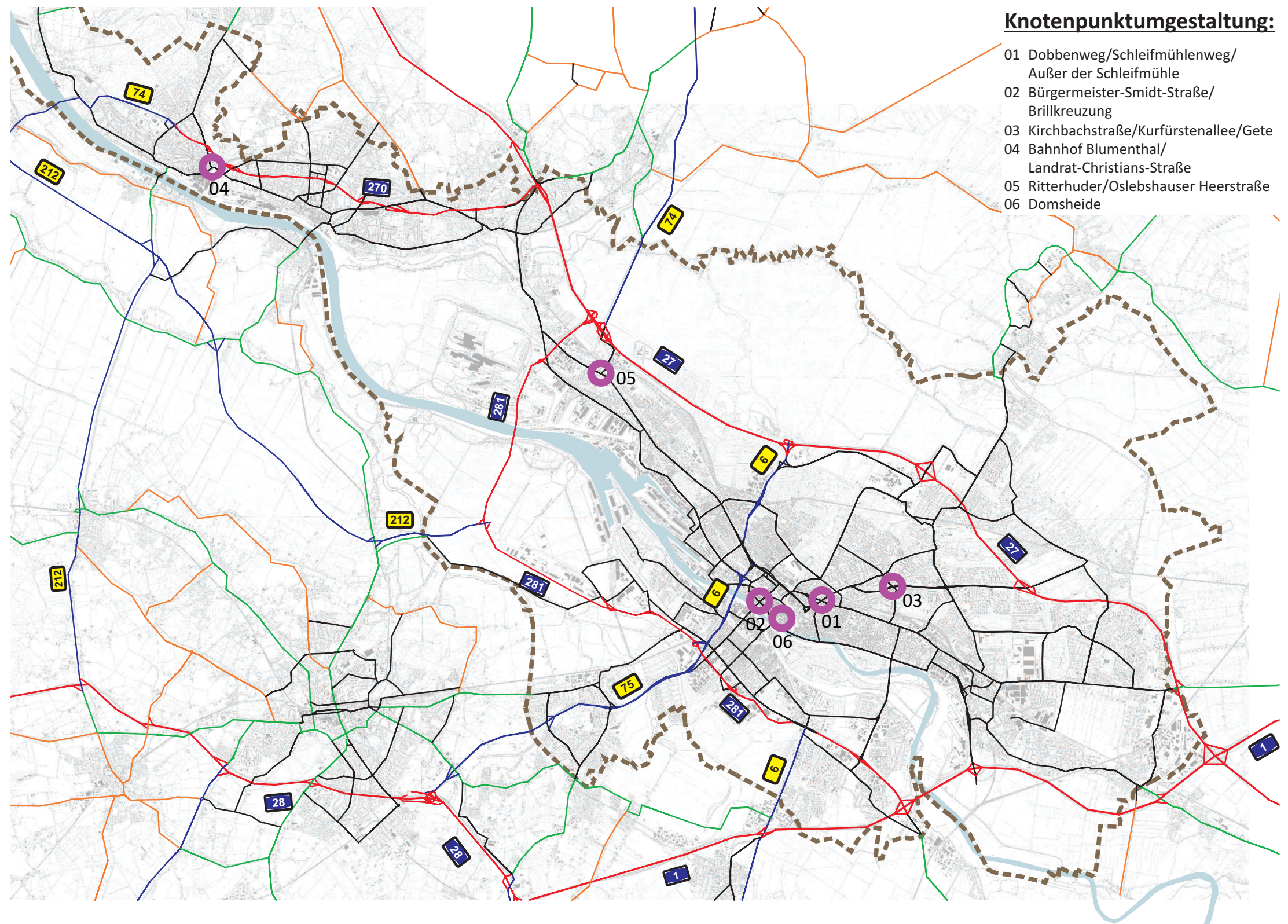
* T30-Konzeption berücksichtigt Tempo 30 im Bestand



Legende:

- Bundesautobahn
- Bundesstraße
- Landesstraße
- Kreisstraße
- Hauptstraße
- übrige Straßen
- Um- / Rückbau

Die in der Karte verwendete Nummerierung dient der leichteren Auffindbarkeit der Maßnahme. Sie gilt jeweils nur für die jeweilige Karte.



Knotenpunktumgestaltung:

- 01 Dobbenweg/Schleifmühlenweg/
Außer der Schleifmühle
- 02 Bürgermeister-Smidt-Straße/
Brillkreuzung
- 03 Kirchbachstraße/Kurfürstenallee/Gete
- 04 Bahnhof Blumenthal/
Landrat-Christians-Straße
- 05 Ritterhuder/Oslebshauer Heerstraße
- 06 Domsheide

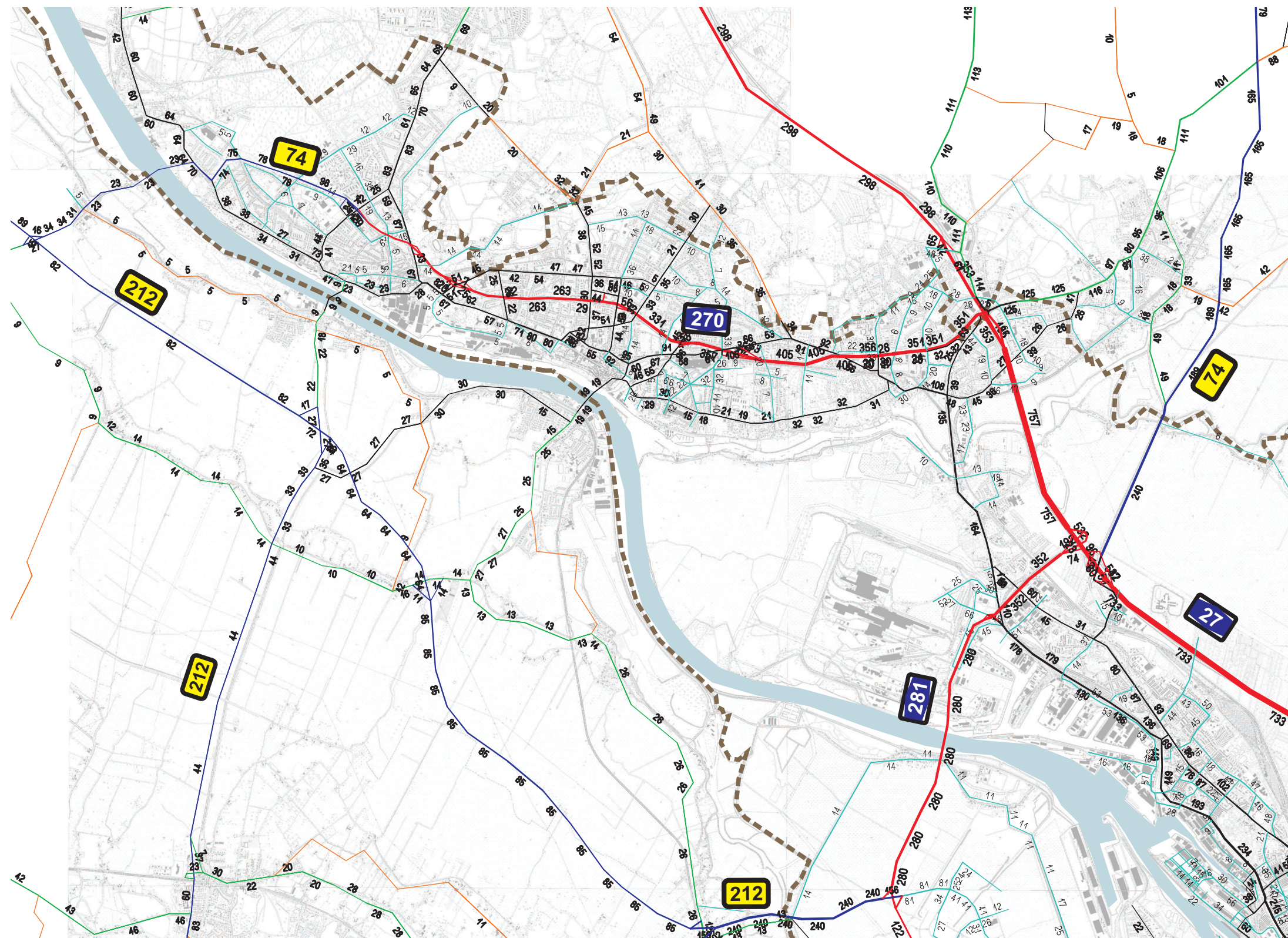
Legende:

- Bundesautobahn
- Bundesstraße
- Landesstraße
- Kreisstraße
- Hauptstraße
- übrige Straßen
- Umgestaltung

Die in der Karte verwendete Nummerierung dient der leichteren Auffindbarkeit der Maßnahme. Sie gilt jeweils nur für die jeweilige Karte.

VERKEHR 2025

BREMEN
BEWEGEN!



Legende:

- Bundesautobahn
- Bundesstraße
- Landesstraße
- Kreisstraße
- Hauptstraße
- übrige Straßen

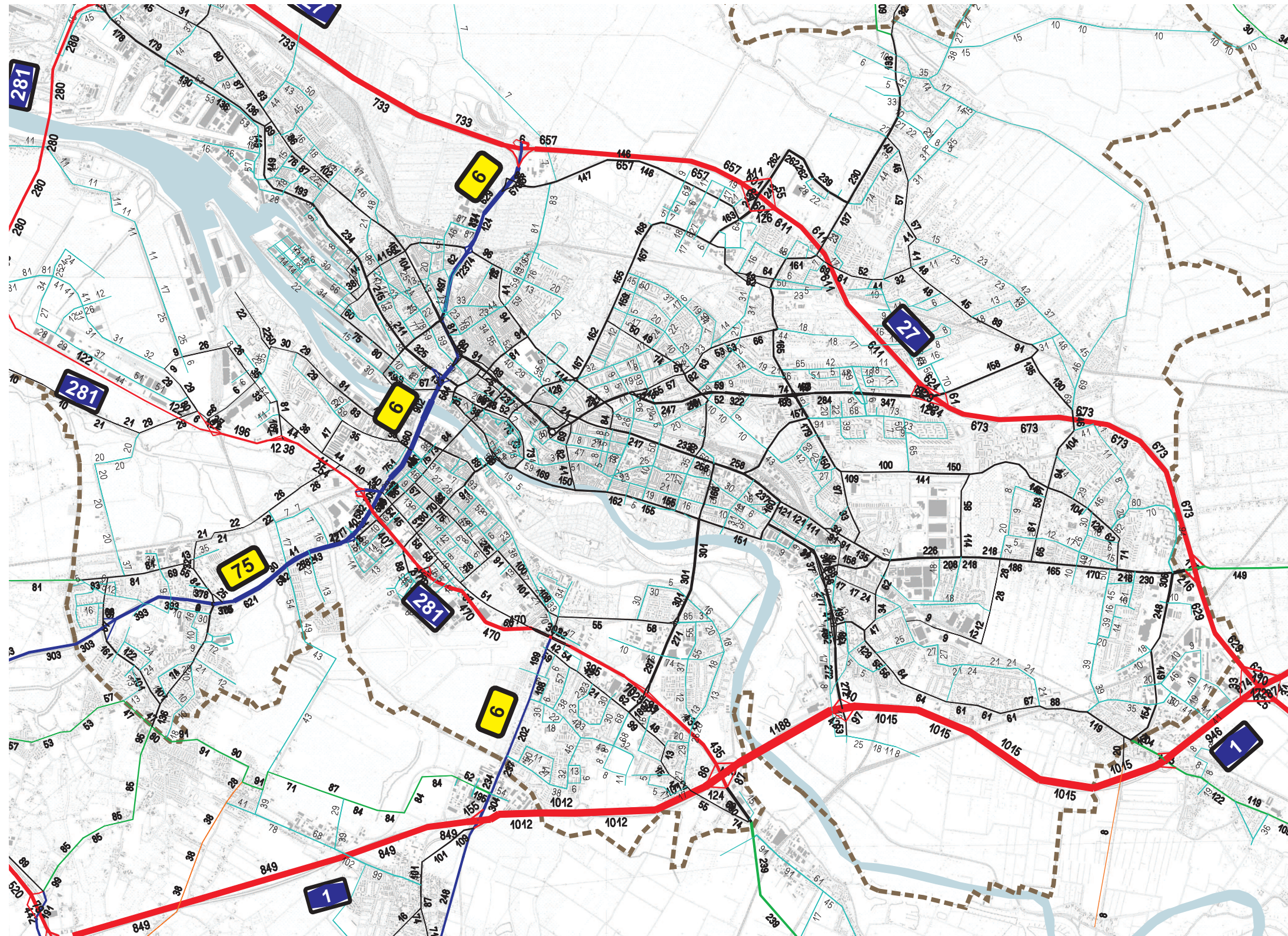
[Kfz/Tag]
nur Werte > 500 dargestellt
und gerundet in 100er

Lesebeispiel: 789 = 78.900 Kfz/Tag

Anhang 3.4.4: DTV-Belastung im Bremer Straßennetz
im Testszenario 03 - Blatt Nord -

VERKEHR 2025

BREMEN
BEWEGEN!



Legende:

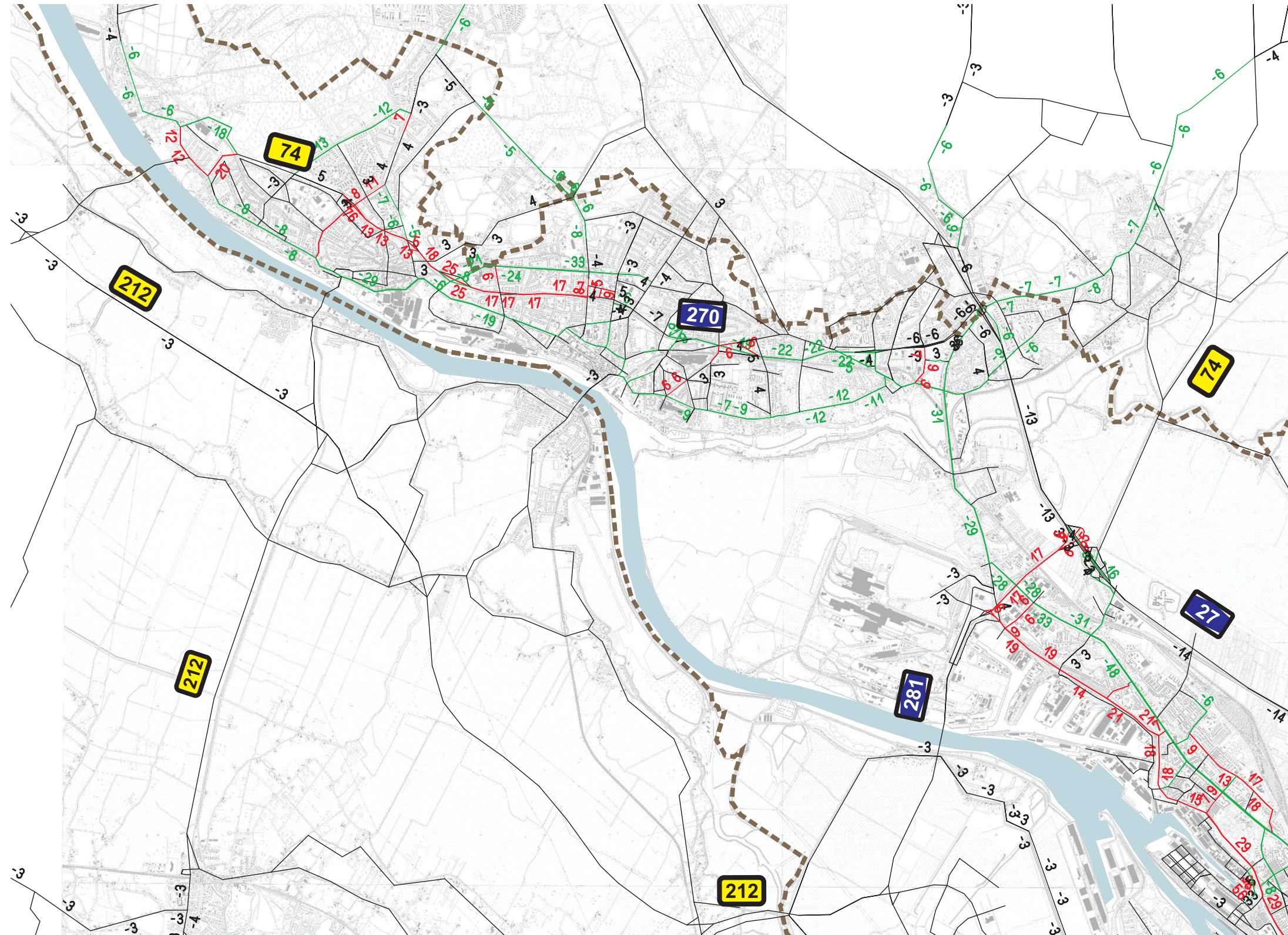
- Bundesautobahn
- Bundesstraße
- Landesstraße
- Kreisstraße
- Hauptstraße
- übrige Straßen

[Kfz/Tag]
nur Werte > 500 dargestellt
und gerundet in 100er

Lesebeispiel: 789 = 78.900 Kfz/Tag

VERKEHR 2025

BREMEN
BEWEGEN!



Legende:

- Belastungszunahme
- Belastungsabnahme
- Änderung im Netz

[Kfz/Tag]
nur Werte > 300 dargestellt
und gerundet in 100er

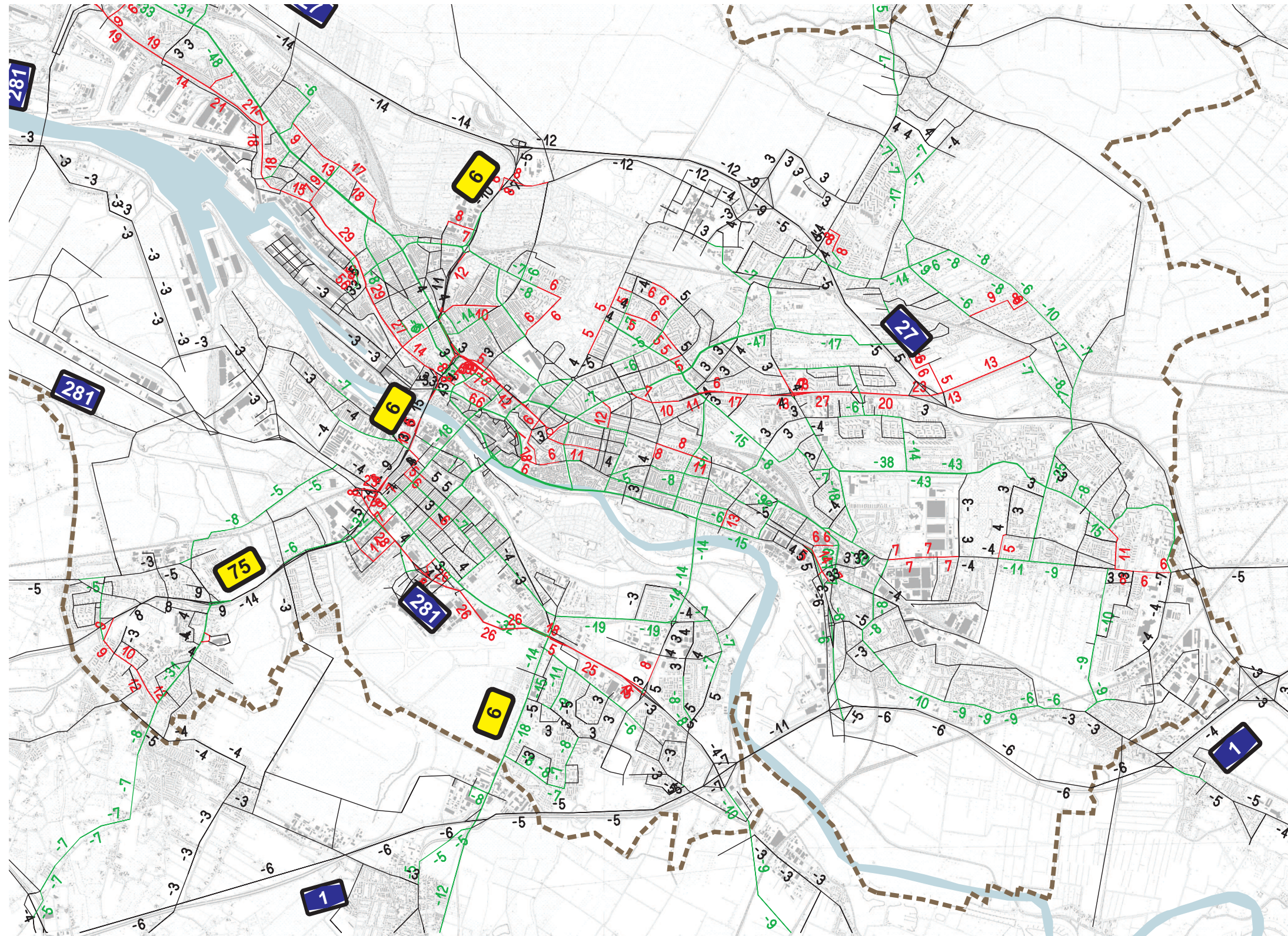
Bewertung < 5% < 500
(Werte in diesen Grenzen
werden schwarz dargestellt)

Lesebeispiel: 789 = 78.900 Kfz/Tag

Anhang 3.4.5: Differenz DTV-Belastung im Bremer Straßennetz
im Testszenario 03 - Blatt Nord -

VERKEHR 2025

BREMEN
 BEWEGEN!



Legende:

- Belastungszunahme
- Belastungsabnahme
- Änderung im Netz

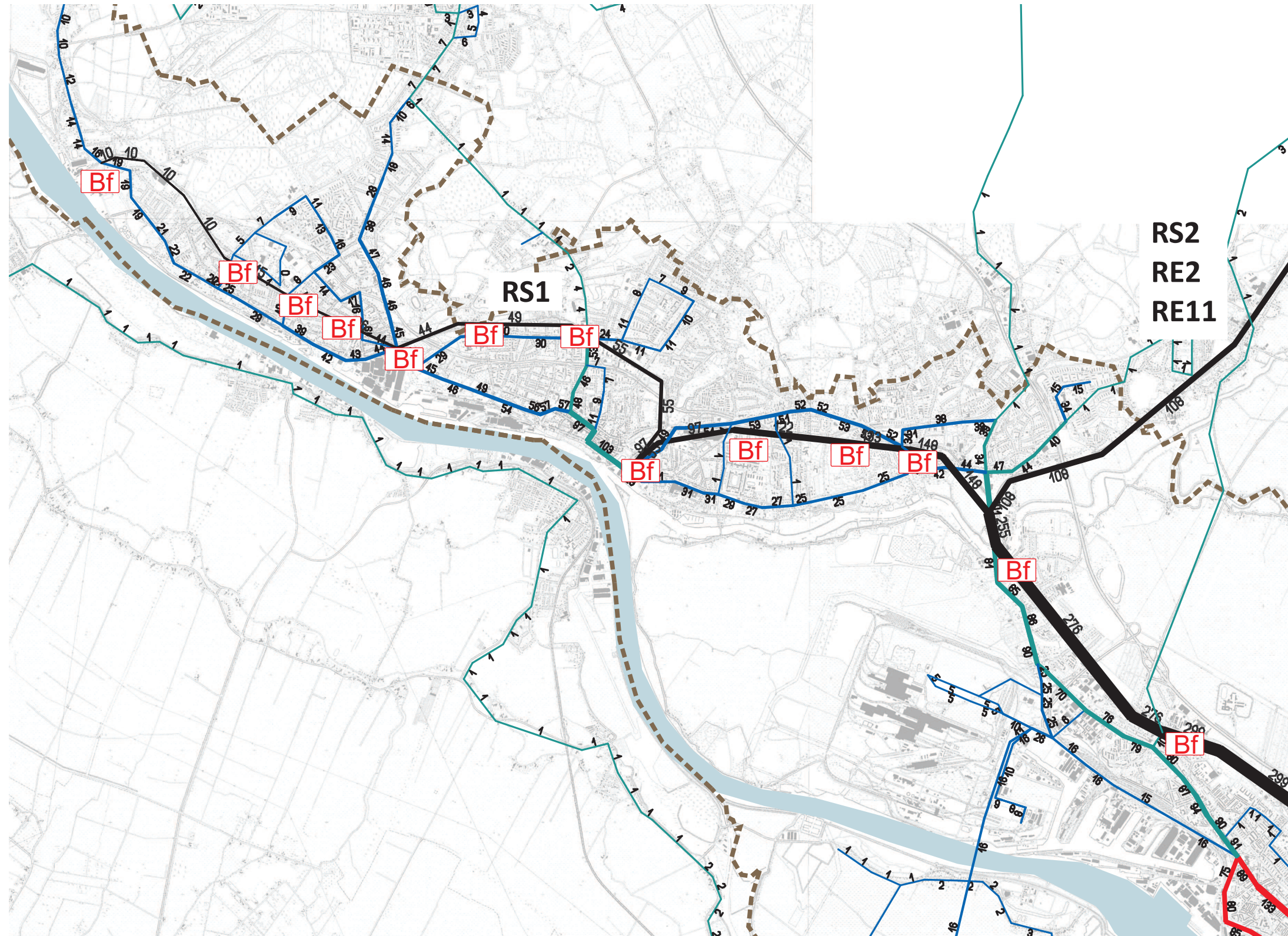
[Kfz/Tag]
 nur Werte > 300 dargestellt
 und gerundet in 100er

Bewertung < 5% < 500
 (Werte in diesen Grenzen
 werden schwarz dargestellt)

Lesebeispiel: 789 = 78.900 Kfz/Tag

VERKEHR 2025

BREMEN
BEWEGEN!



Legende:

- Straßenbahn
- Bus
- SPNV (DB, NWB, ME)

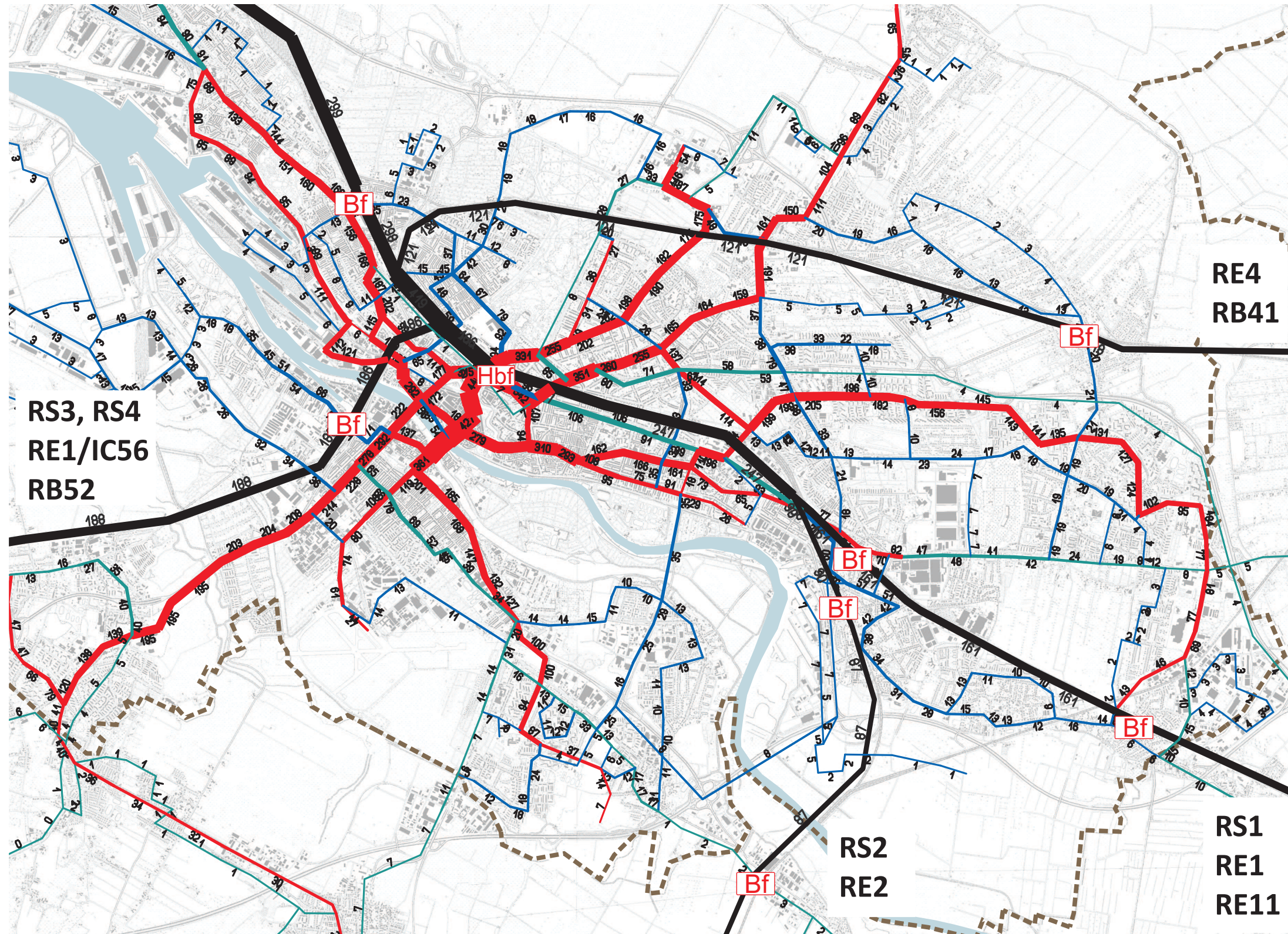
[Personenfahrten/Tag]
gerundet in 100er

Lesebeispiel:
261 = 26.100 Pers.Fahrten/Tag

Anhang 3.4.6: Belastung im öffentlichen Verkehr am Werktag
im Testszenario 03 - Blatt Nord -

VERKEHR 2025

BREMEN
 BEWEGEN!



Legende:

- Straßenbahn
- Bus
- SPNV (DB, NWB, ME)

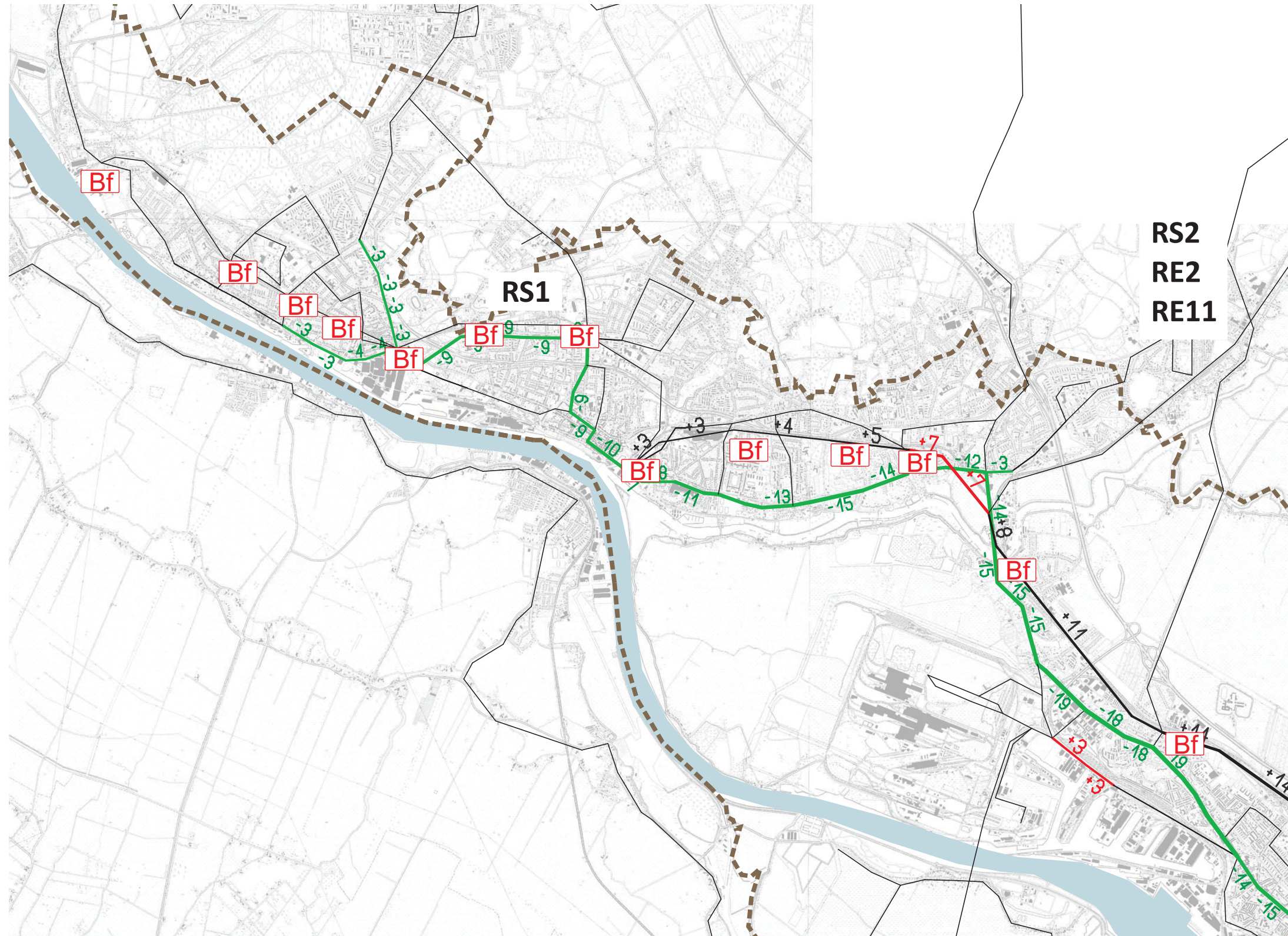
[Personenfahrten/Tag]
 gerundet in 100er

Lesebeispiel:
 261 = 26.100 Pers. Fahrten/Tag

Anhang 3.4.6: Belastung im öffentlichen Verkehr am Werktag
 im Testszenario 03 - Blatt Süd -

VERKEHR 2025

BREMEN
BEWEGEN!



Legende:

- Belastungszunahme
- Belastungsabnahme
- Änderung im Netz

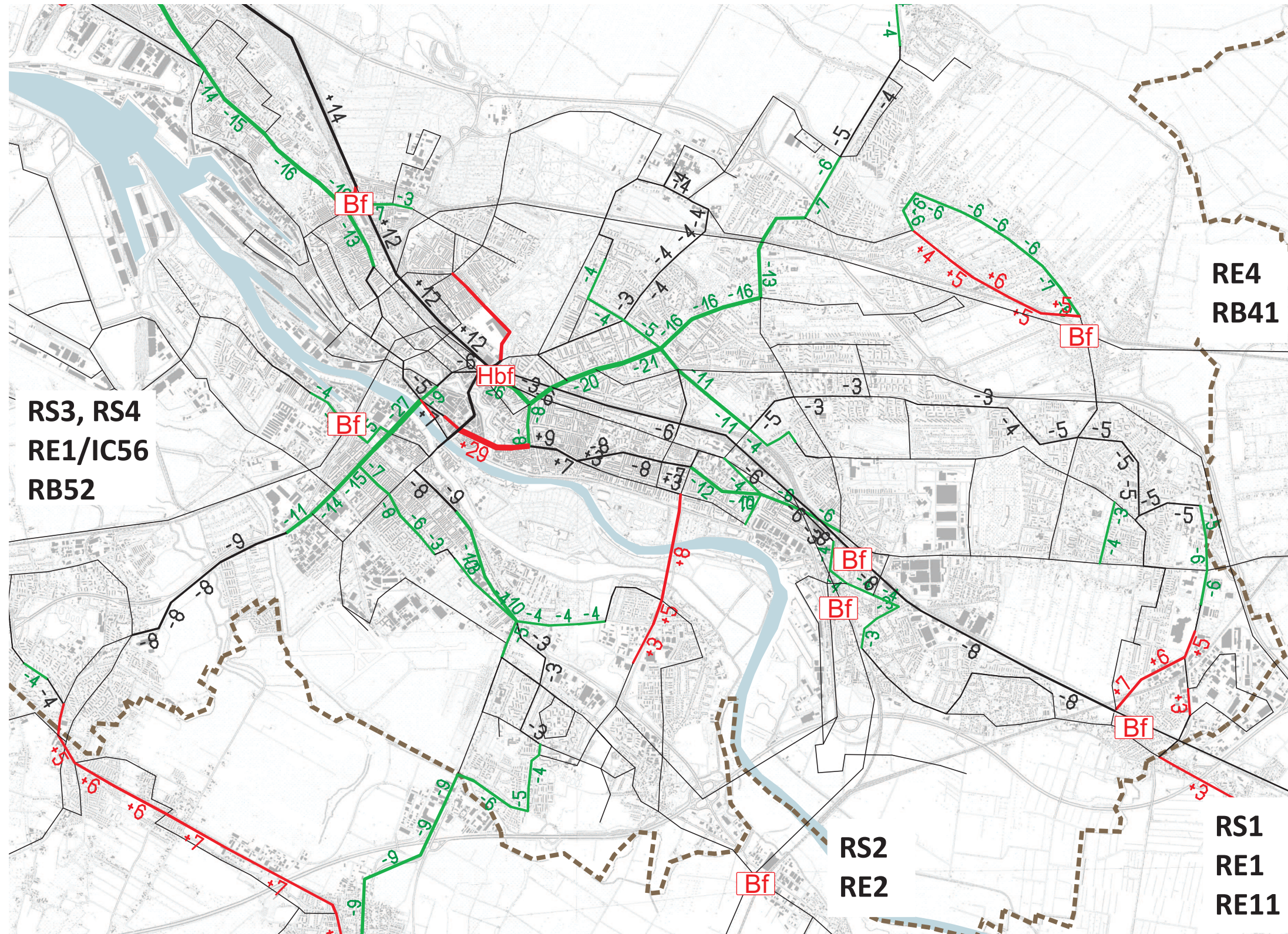
[Personenfahrten/Tag]
gerundet in 100er

Bewertung < 5% < 300
(Werte in diesen Grenzen
werden schwarz dargestellt)

Lesebeispiel:
261 = 26.100 Pers.Fahrten/Tag

VERKEHR 2025

BREMEN
 BEWEGEN!



Legende:

- Belastungszunahme
- Belastungsabnahme
- Änderung im Netz

[Personenfahrten/Tag]
 gerundet in 100er

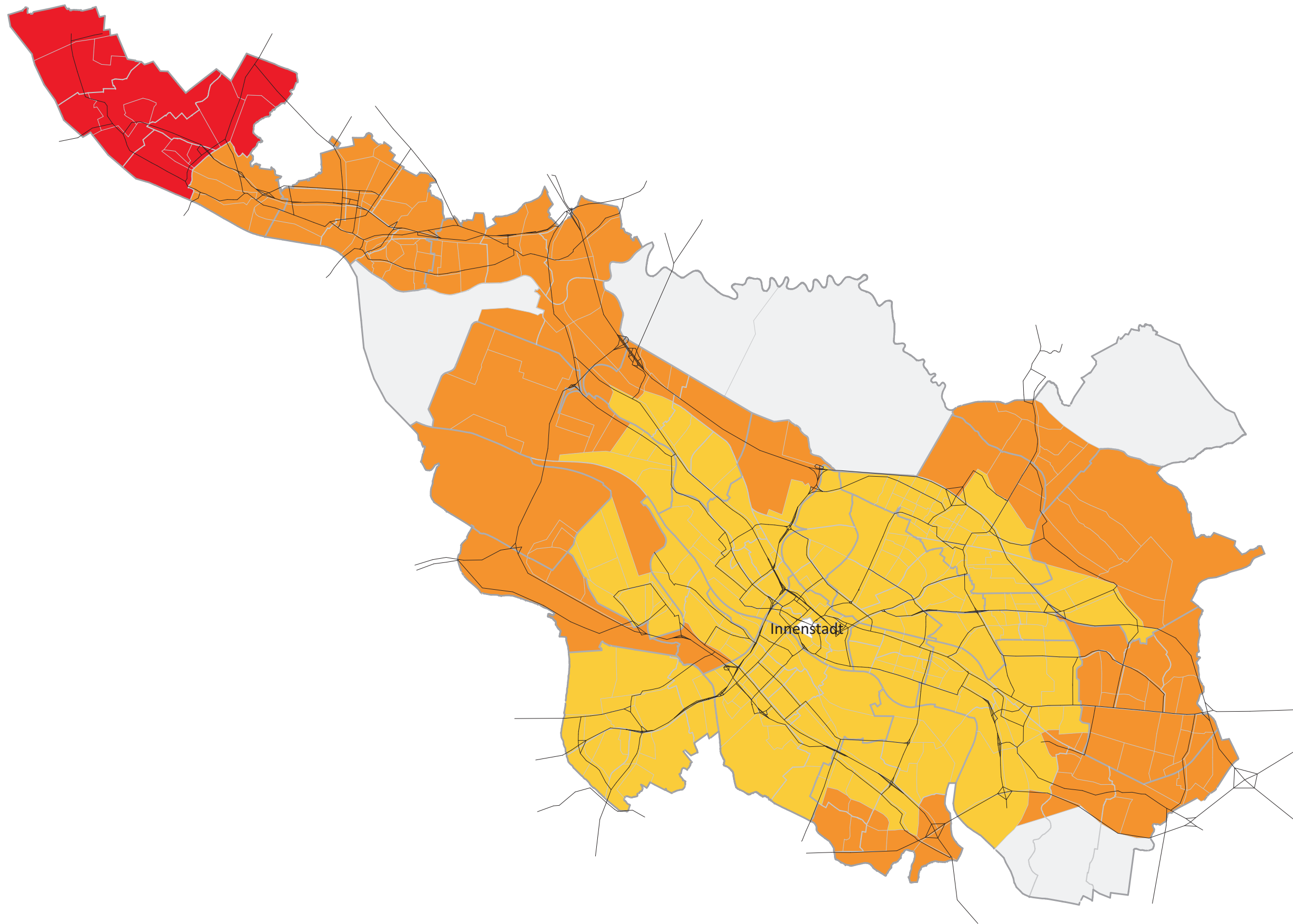
Bewertung < 5% < 300
 (Werte in diesen Grenzen
 werden schwarz dargestellt)

Lesebeispiel:
 261 = 26.100 Pers. Fahrten/Tag

Anhang 3.4.7: Differenz Belastung im öffentlichen Verkehr
 im Testszenario 03 - Blatt Süd -

VERKEHR 2025

BREMEN
BEWEGEN!

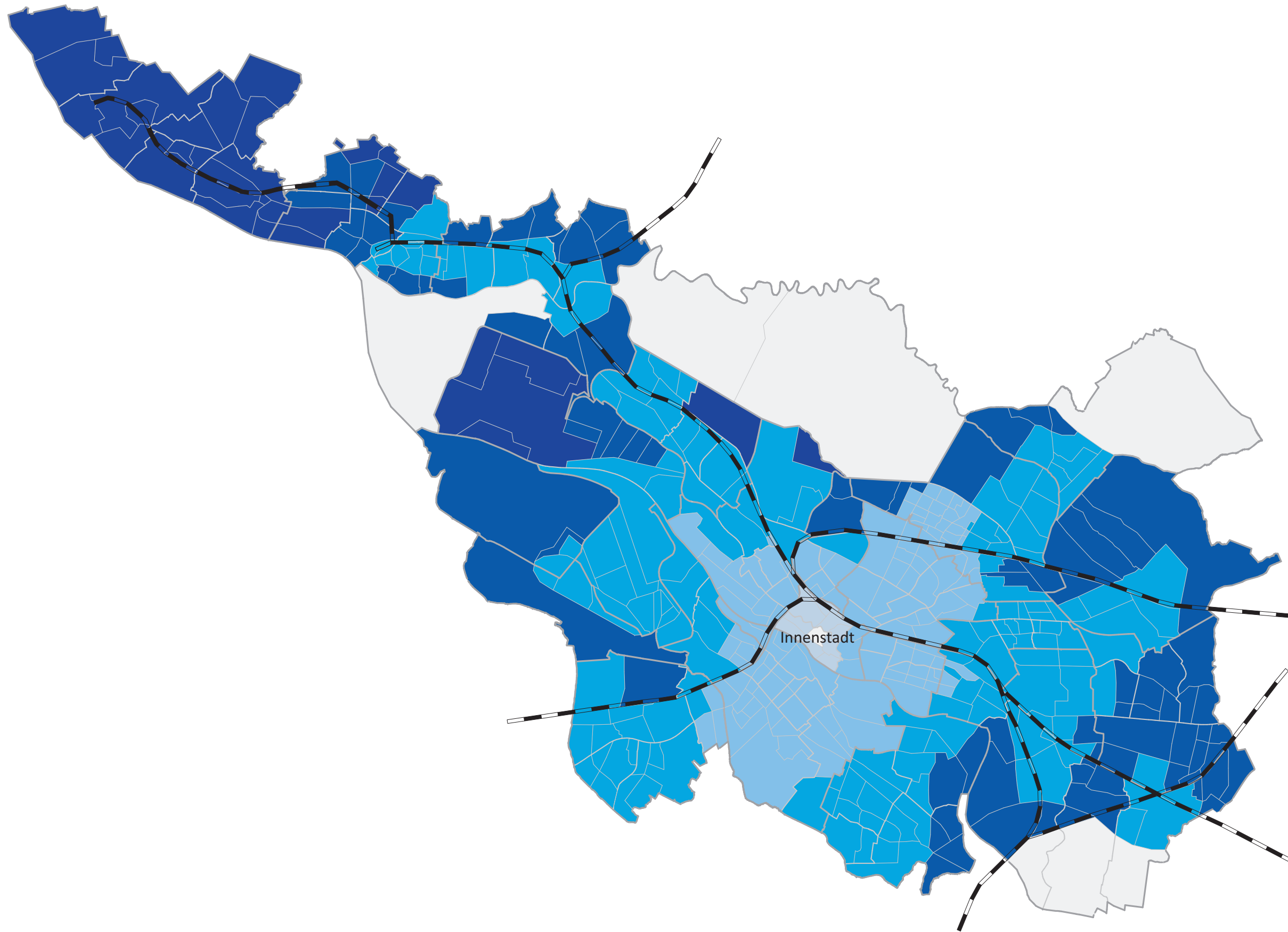


Legende

- nicht betrachtet, niedrige Siedlungsdichte
- Standort
- < 15 min
- 15 - 30 min
- 30 - 45 min
- > 45 min

Haustür - Haustür
(Tagesmittelwerte)
Reisezeit > 45 min

**VERKEHR
 2025** BREMEN
 BEWEGEN!



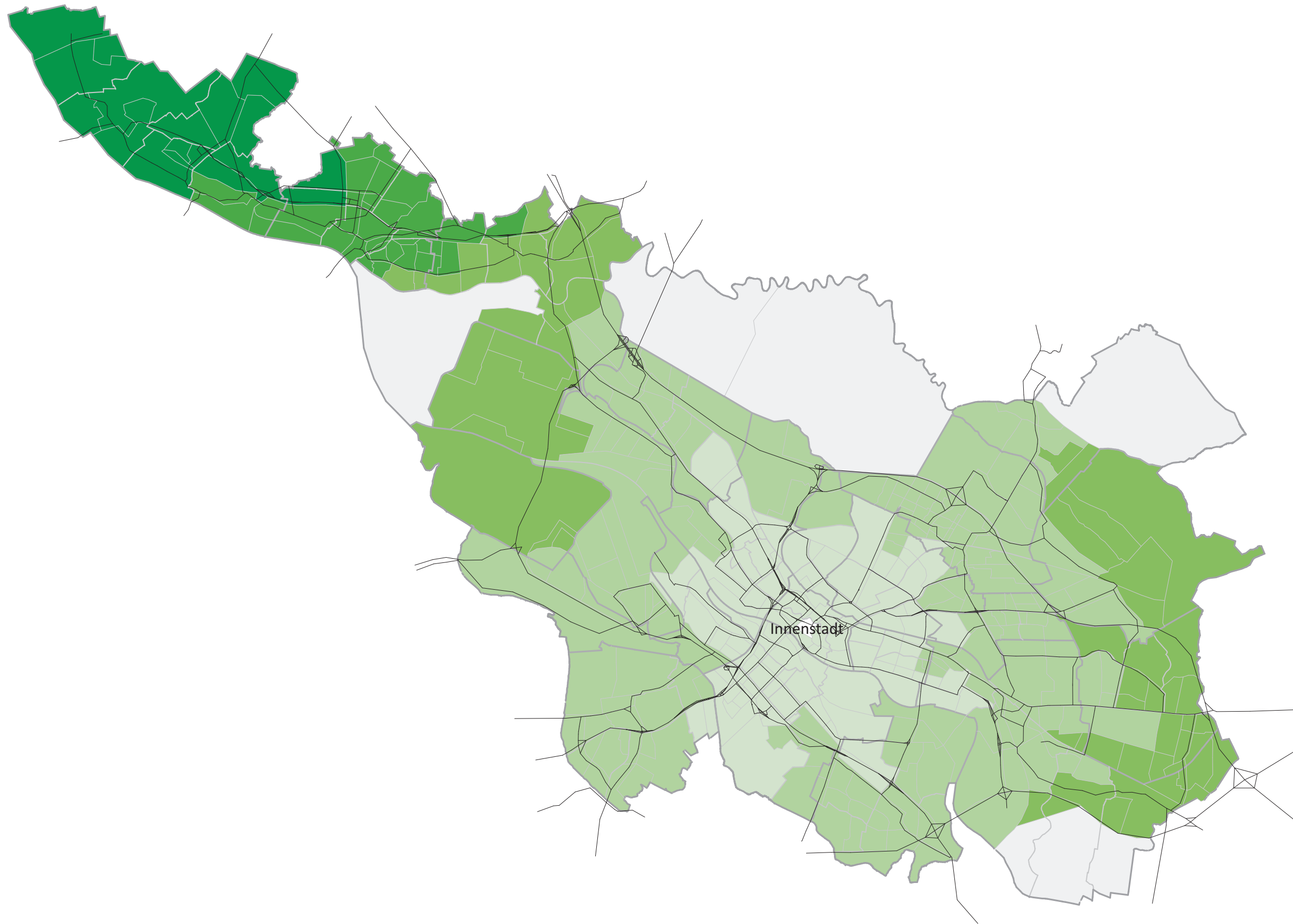
Legende

- nicht betrachtet,
niedrige Siedlungsdichte
- Standort
- < 15 min
- 15 - 30 min
- 30 - 45 min
- 45 - 60 min
- > 60 min

Haustür - Haustür
 (Tagesmittelwerte)
 Reisezeit > 45 min

VERKEHR 2025

BREMEN
BEWEGEN!

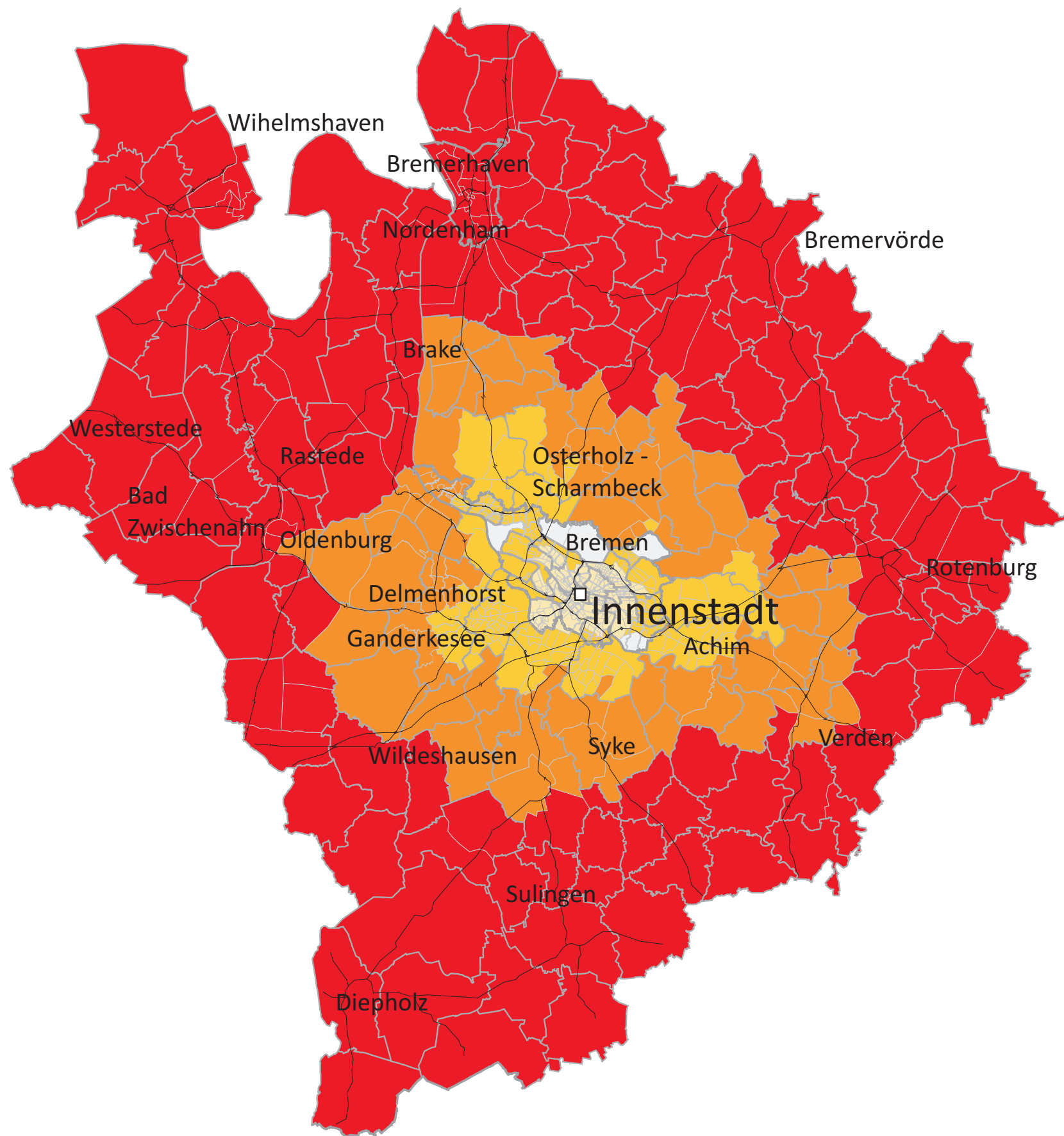


Legende

- nicht betrachtet, niedrige Siedlungsdichte
- Standort
- < 15 min
- 15 - 30 min
- 30 - 45 min
- 45 - 60 min
- > 60 min

Haustür - Haustür
(Tagesmittelwerte)

**VERKEHR
 2025** BREMEN
 BEWEGEN!

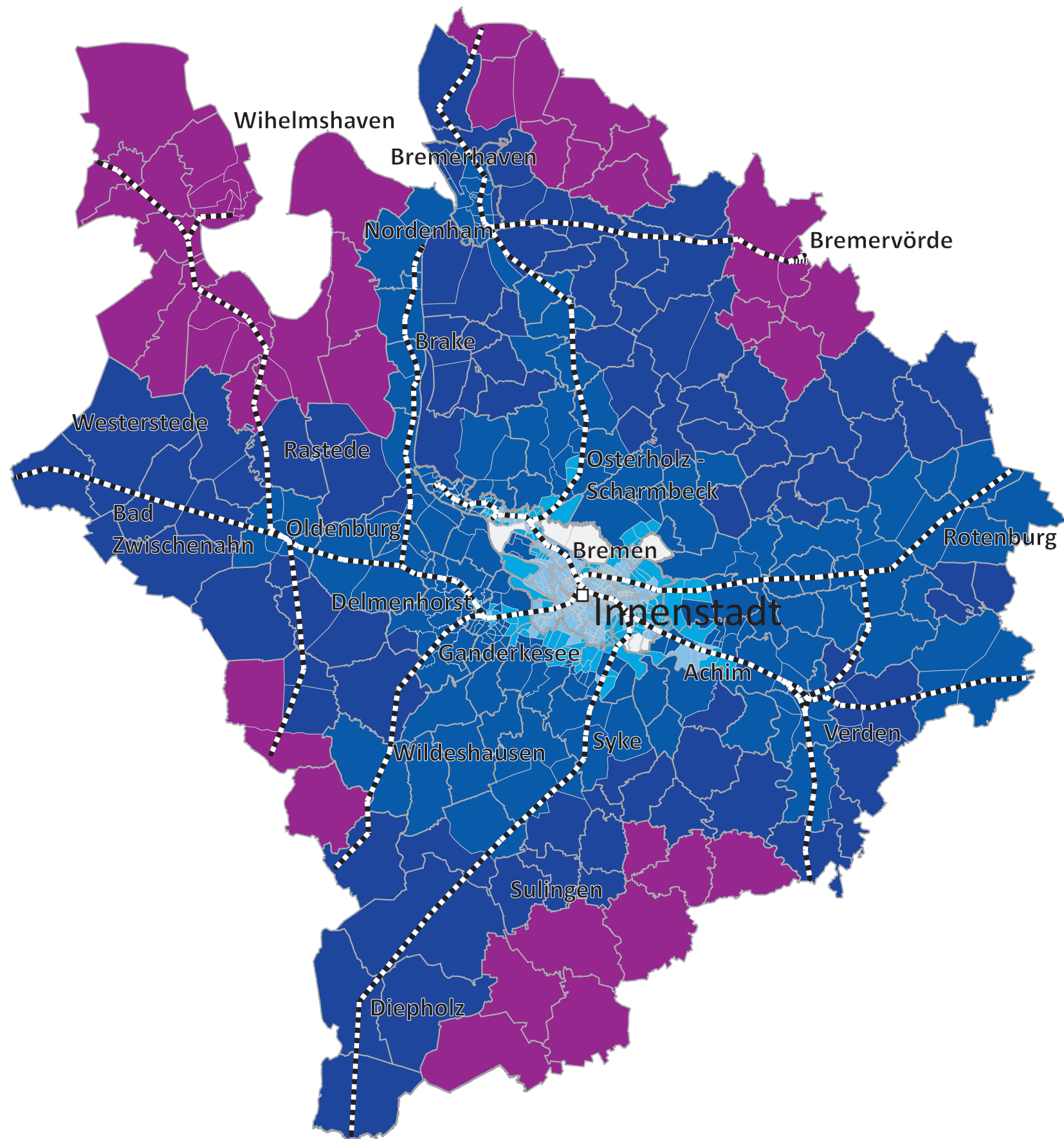


Legende

- nicht betrachtet, niedrige Siedlungsdichte
- Standort
- < 30 min
- 30 - 45 min
- 45 - 60 min
- > 60 min

Haustür - Haustür
 (Tagesmittelwerte);
 Reisezeit > 60 min

**VERKEHR
 2025** BREMEN
 BEWEGEN!



Legende

- nicht betrachtet, niedrige Siedlungsdichte
- Standort
- < 45 min
- 45 - 60 min
- 60 - 90 min
- 90 - 120 min
- > 120 min

Haustür - Haustür
 (Tagesmittelwerte)
 Reisezeit > 60 min