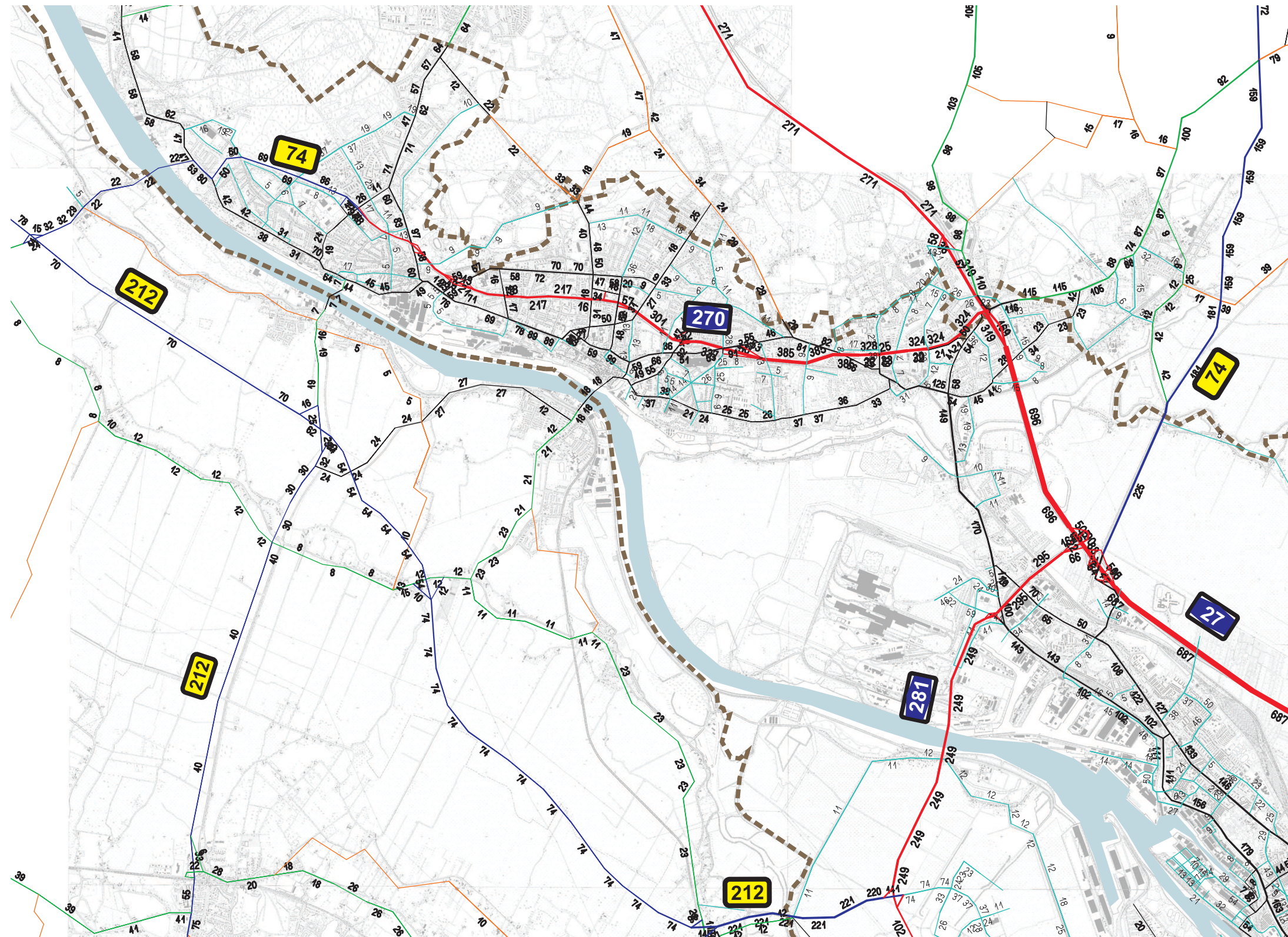


# VERKEHR 2025

BREMEN  
 BEWEGEN!



**Legende:**

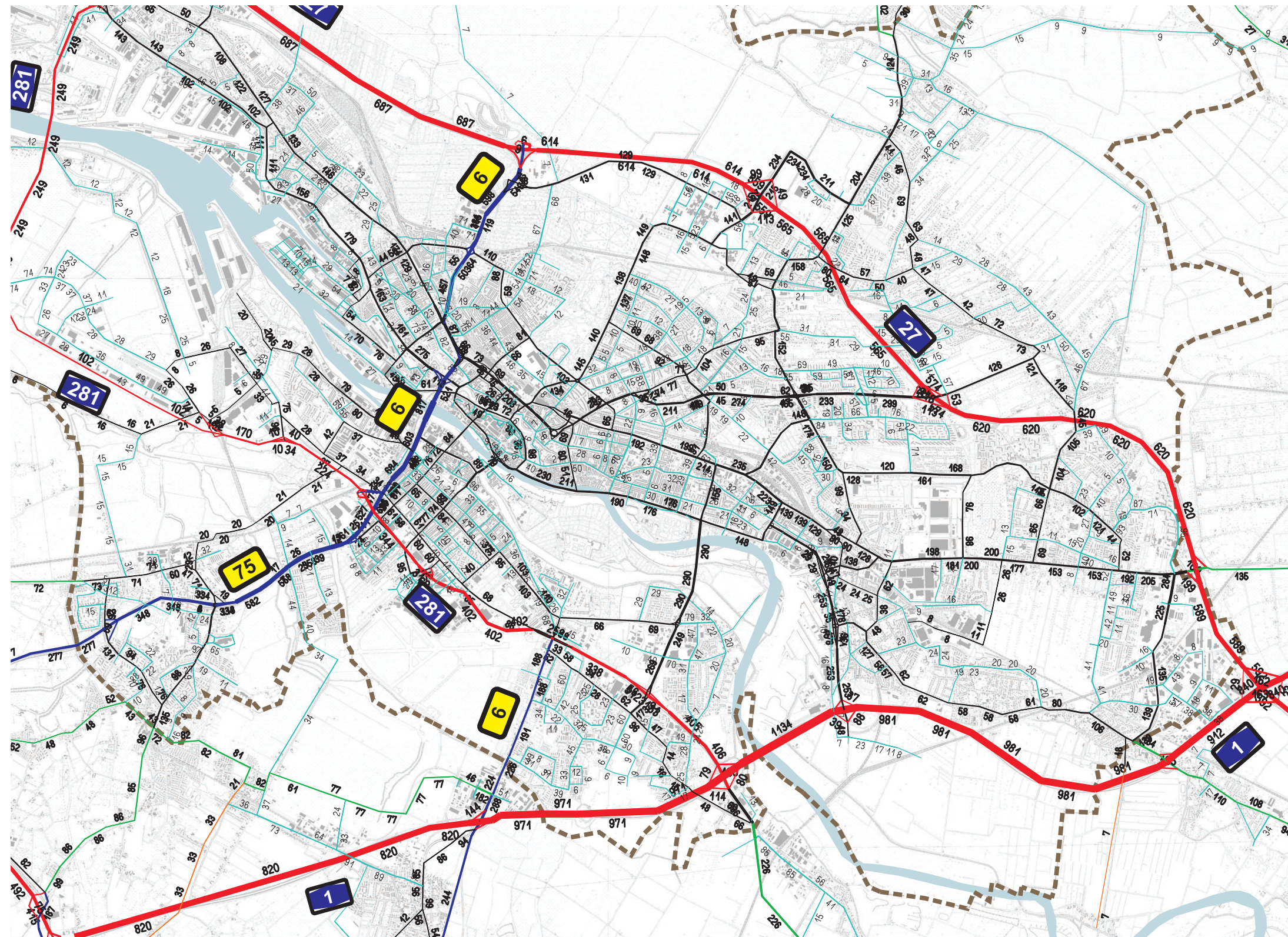
- Bundesautobahn
- Bundesstraße
- Landesstraße
- Kreisstraße
- Hauptstraße
- übrige Straßen

[Kfz/Tag]  
 nur Werte > 500 dargestellt  
 und gerundet in 100er

Lesebeispiel: 789 = 78.900 Kfz/Tag

# VERKEHR 2025

BREMEN  
 BEWEGEN!



**Legende:**

- Bundesautobahn
- Bundesstraße
- Landesstraße
- Kreisstraße
- Hauptstraße
- übrige Straßen

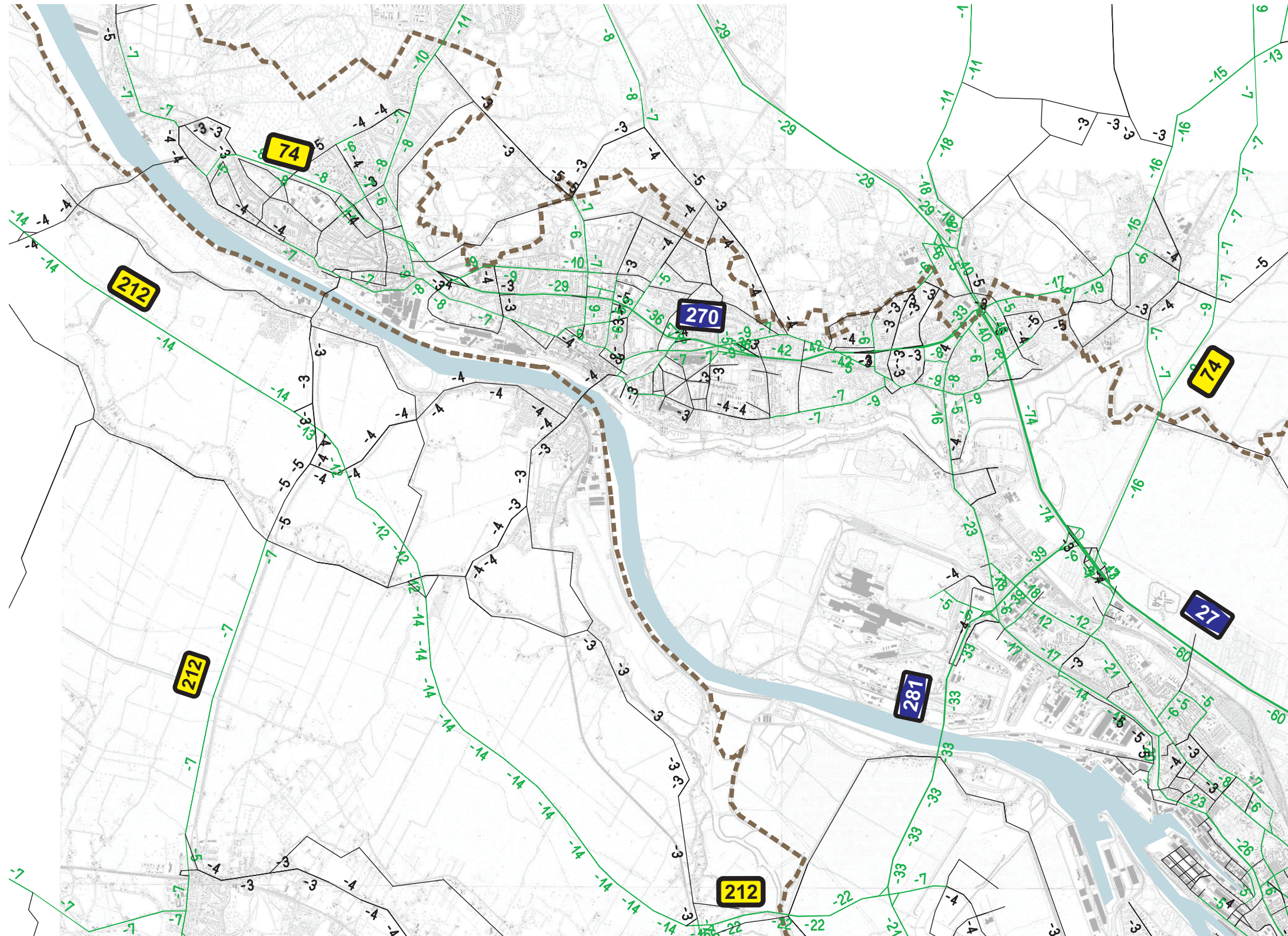
[Kfz/Tag]  
 nur Werte > 500 dargestellt  
 und gerundet in 100er

Lesebeispiel: 789 = 78.900 Kfz/Tag

Anhang 3.6.1: DTV-Belastung im Bremer Straßennetz  
 im Testszenario 05 - Blatt Süd -

# VERKEHR 2025

BREMEN  
BEWEGEN!



### Legende:

- Belastungszunahme
- Belastungsabnahme
- Änderung im Netz

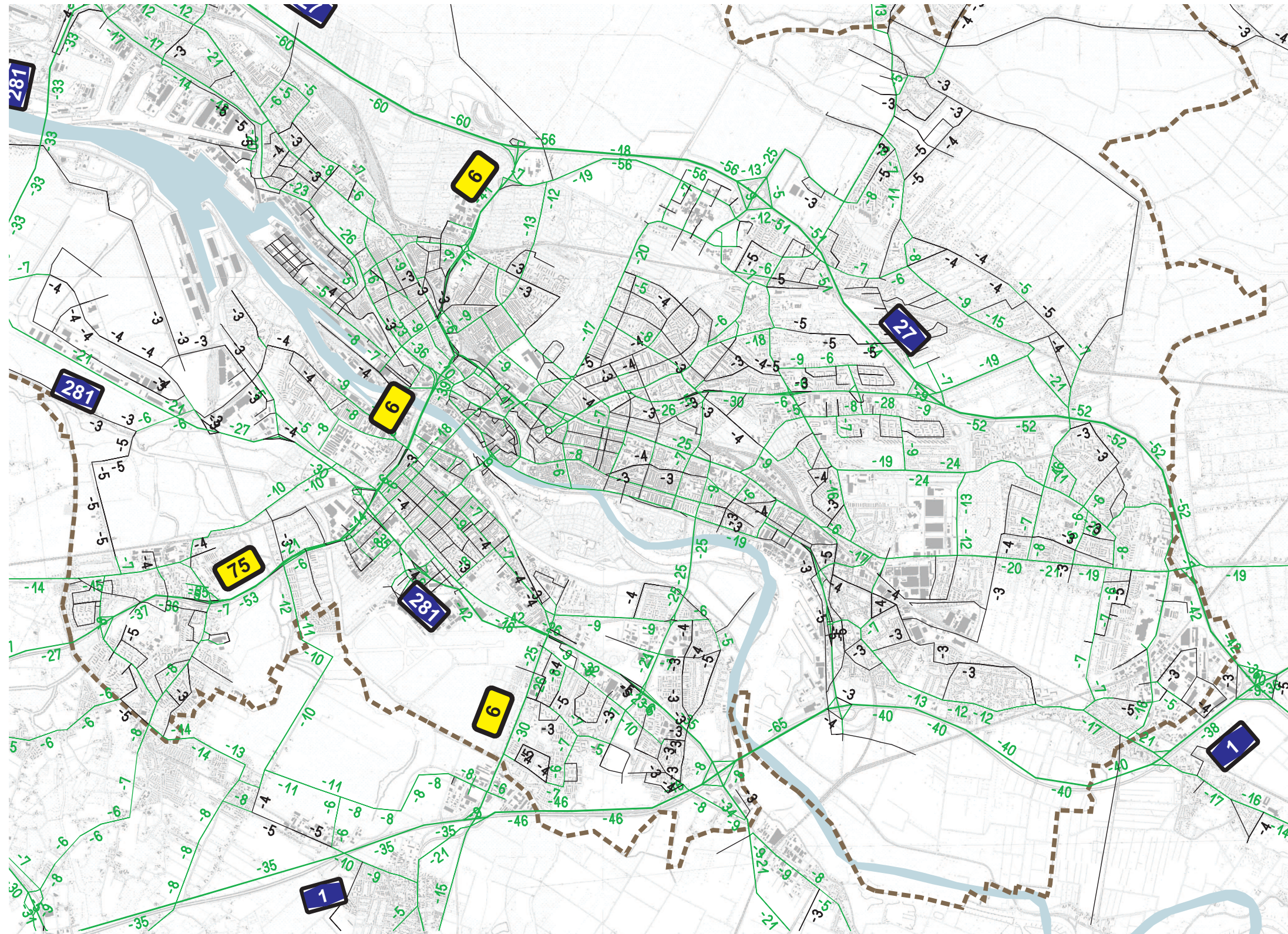
[Kfz/Tag]  
nur Werte > 300 dargestellt  
und gerundet in 100er

Bewertung < 5% < 500  
(Werte in diesen Grenzen  
werden schwarz dargestellt)

Lesebeispiel: 789 = 78.900 Kfz/Tag

# VERKEHR 2025

BREMEN  
 BEWEGEN!



**Legende:**

- Belastungszunahme
- Belastungsabnahme
- Änderung im Netz

[Kfz/Tag]  
 nur Werte > 300 dargestellt  
 und gerundet in 100er

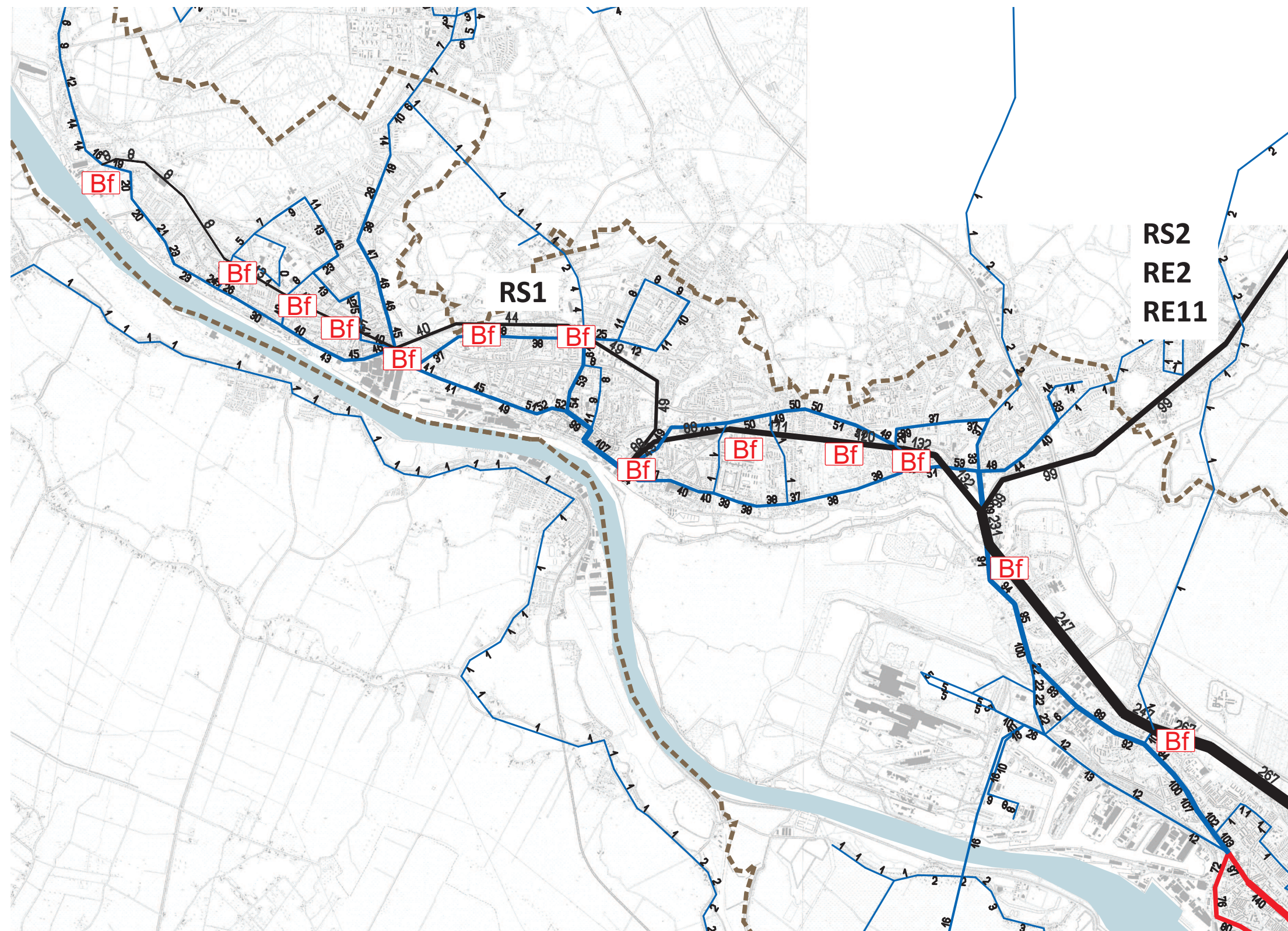
Bewertung < 5% < 500  
 (Werte in diesen Grenzen  
 werden schwarz dargestellt)

Lesebeispiel: 789 = 78.900 Kfz/Tag

Anhang 3.6.2: Differenz DTV-Belastung im Bremer Straßennetz  
 im Testszenario 05 - Blatt Süd -

# VERKEHR 2025

BREMEN  
BEWEGEN!



**Legende:**

- Straßenbahn
- Bus
- SPNV (DB, NWB, ME)

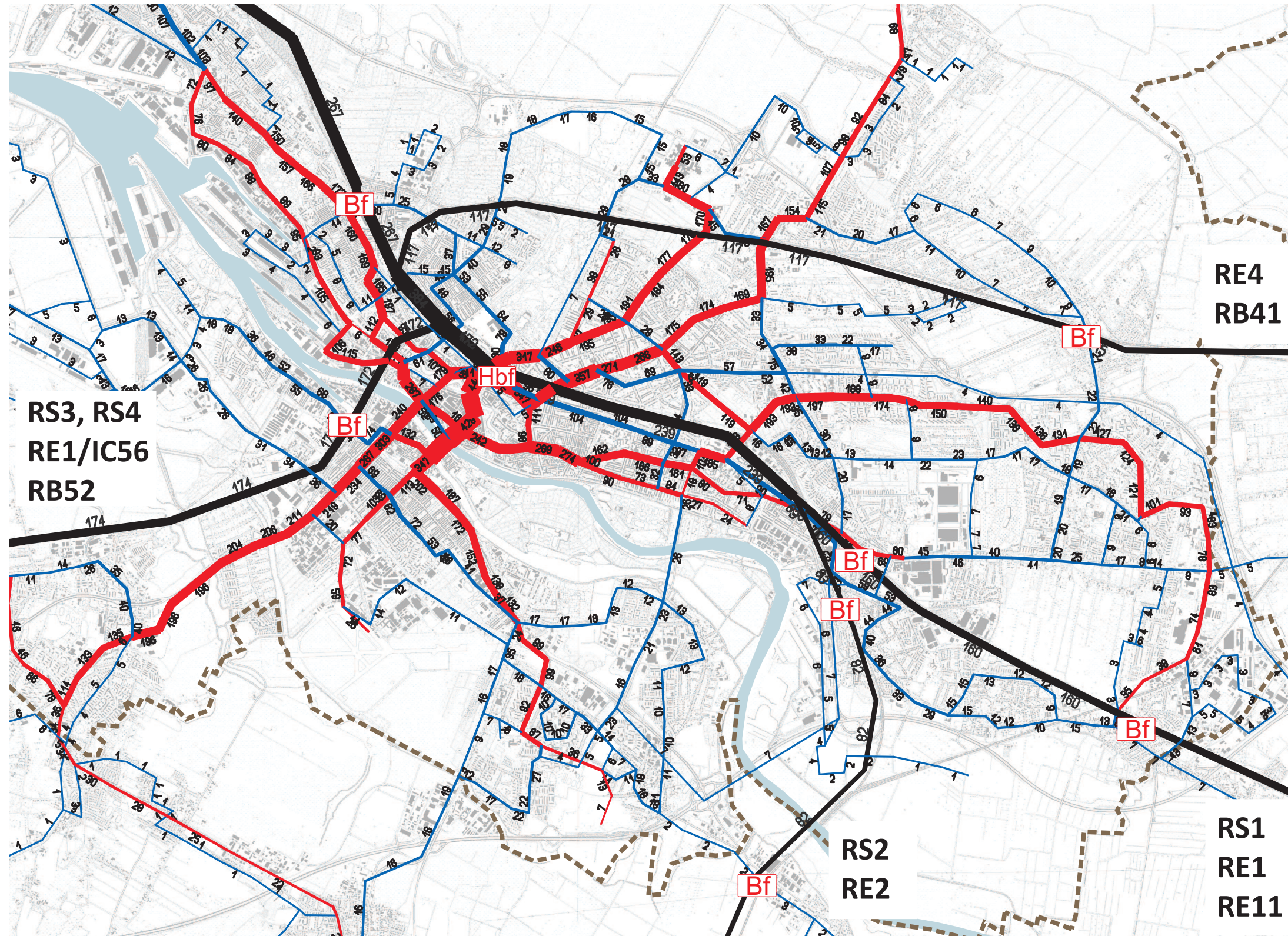
[Personenfahrten/Tag]  
gerundet in 100er

Lesebeispiel:  
261 = 26.100 Pers.Fahrten/Tag

Anhang 3.6.3: Belastung im öffentlichen Verkehr am Werktag  
im Testszenario 05 - Blatt Nord -

# VERKEHR 2025

BREMEN  
 BEWEGEN!



**Legende:**

- Straßenbahn
- Bus
- SPNV (DB, NWB, ME)

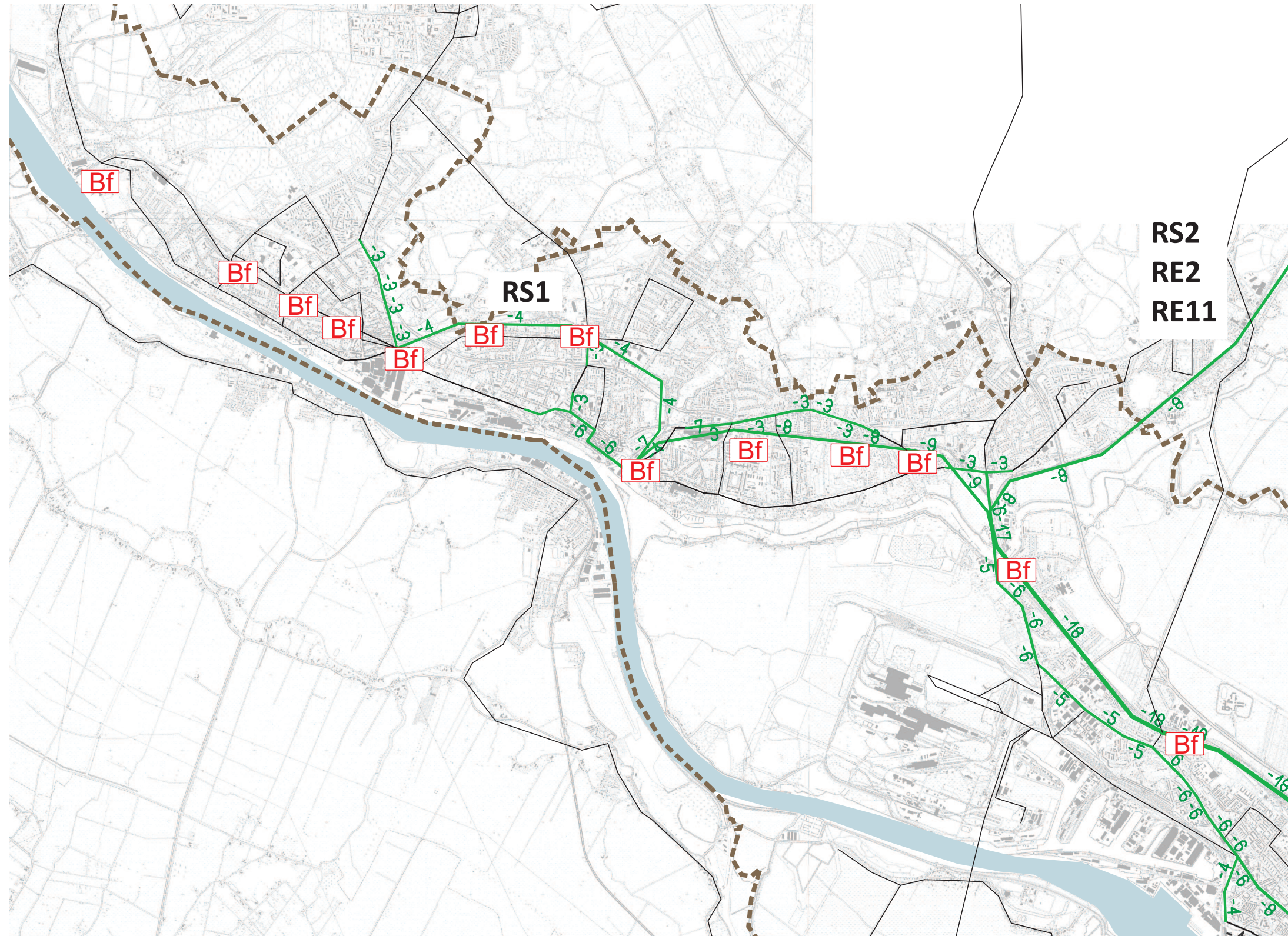
[Personenfahrten/Tag]  
 gerundet in 100er

Lesebeispiel:  
 261 = 26.100 Pers.Fahrten/Tag

Anhang 3.6.3: Belastung im öffentlichen Verkehr am Werktag  
 im Testszenario 05 - Blatt Süd -

# VERKEHR 2025

BREMEN  
 BEWEGEN!



**Legende:**

- Belastungszunahme
- Belastungsabnahme
- Änderung im Netz

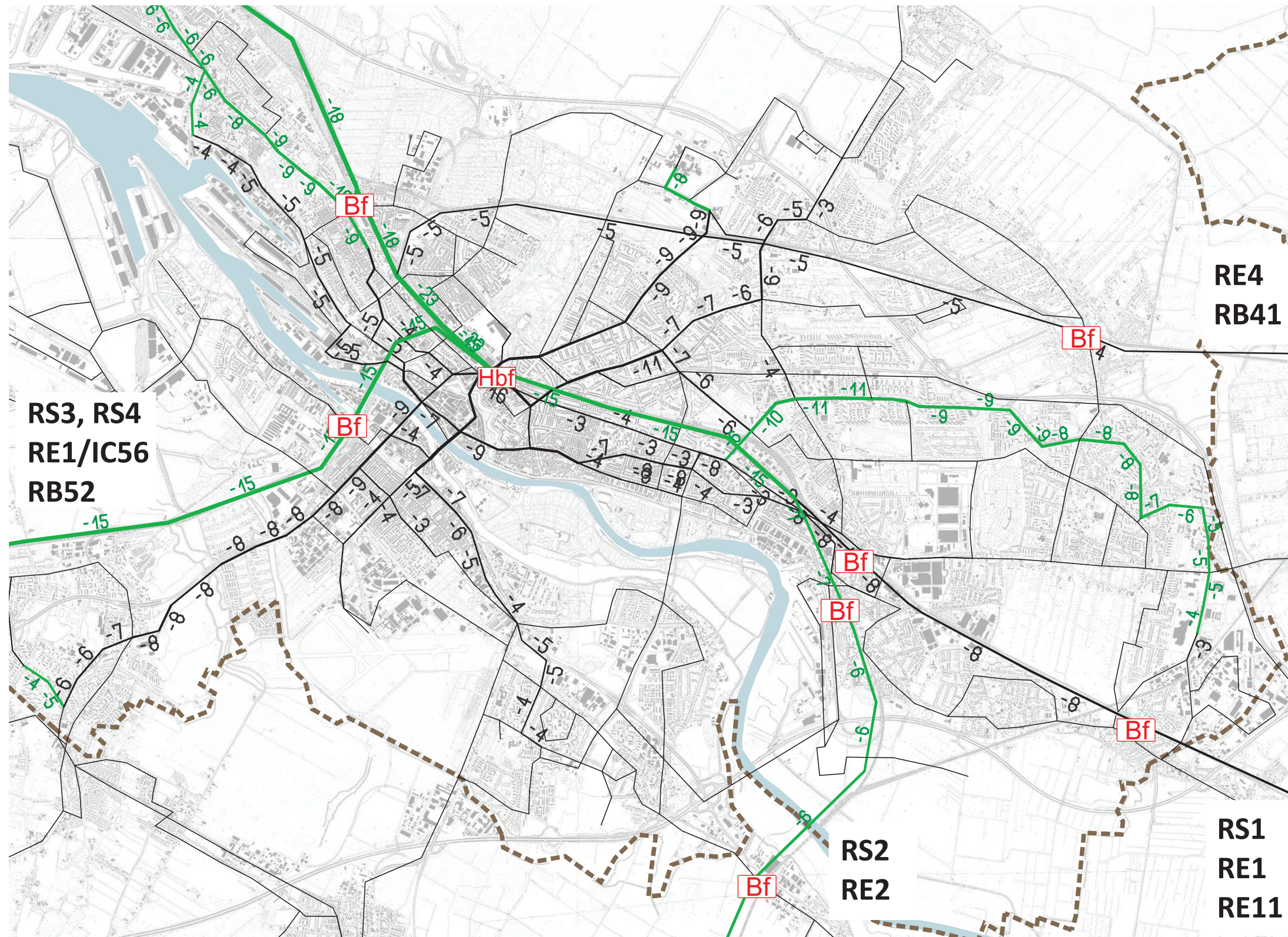
[Personenfahrten/Tag]  
 gerundet in 100er

Bewertung < 5% < 300  
 (Werte in diesen Grenzen  
 werden schwarz dargestellt)

Lesebeispiel:  
 261 = 26.100 Pers.Fahrten/Tag

# VERKEHR 2025

BREMEN  
 BEWEGEN!



**Legende:**

- Belastungszunahme
- Belastungsabnahme
- Änderung im Netz

[Personenfahrten/Tag]  
 gerundet in 100er

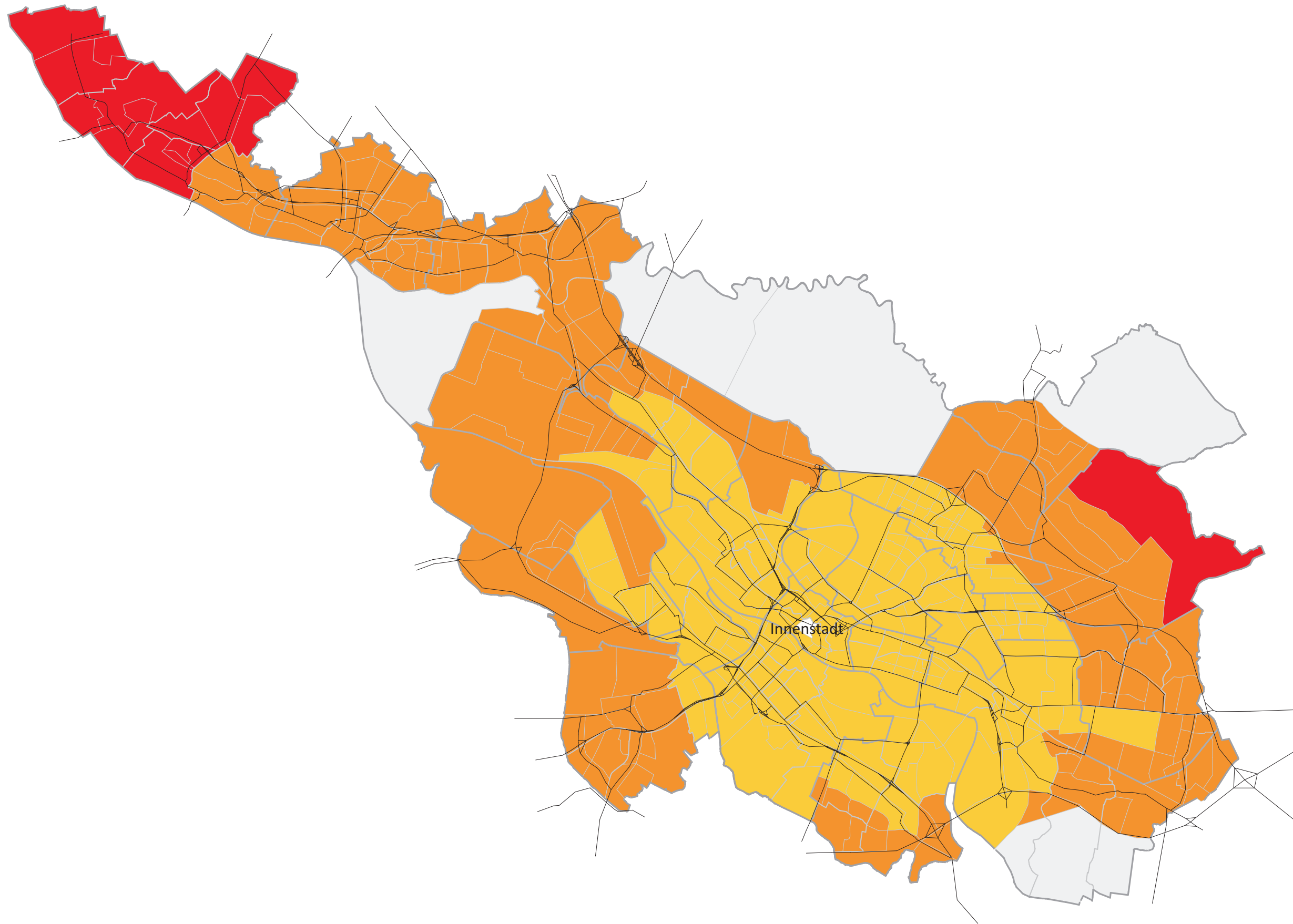
Bewertung < 5% < 300  
 (Werte in diesen Grenzen  
 werden schwarz dargestellt)

Lesebeispiel:  
 261 = 26.100 Pers.Fahrten/Tag



# VERKEHR 2025

BREMEN  
BEWEGEN!

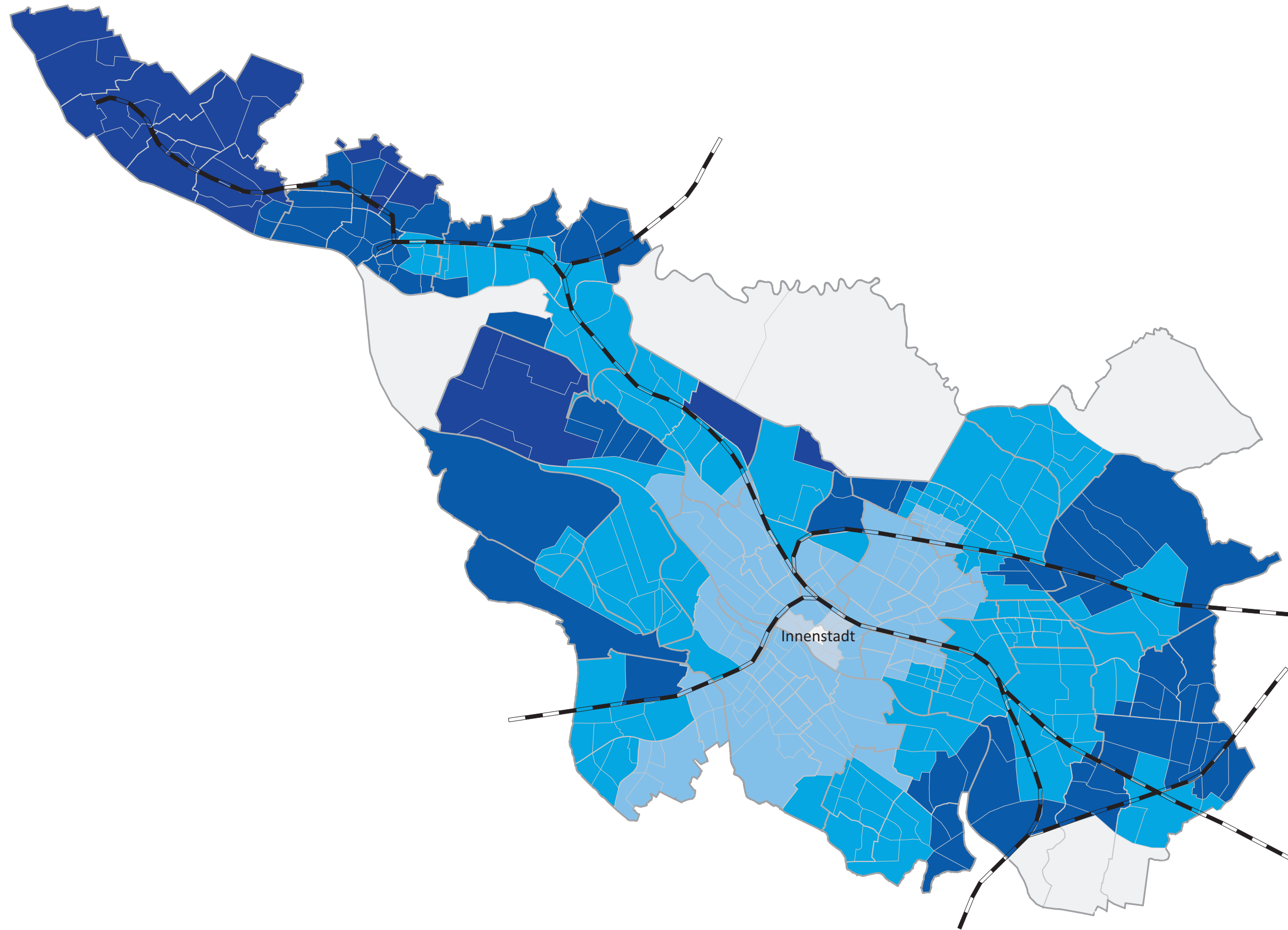


### Legende

- nicht betrachtet, niedrige Siedlungsdichte
- Standort
- < 15 min
- 15 - 30 min
- 30 - 45 min
- > 45 min

Haustür - Haustür  
(Tagesmittelwerte)  
Reisezeit > 45 min

**VERKEHR**  
**2025** BREMEN  
 BEWEGEN!



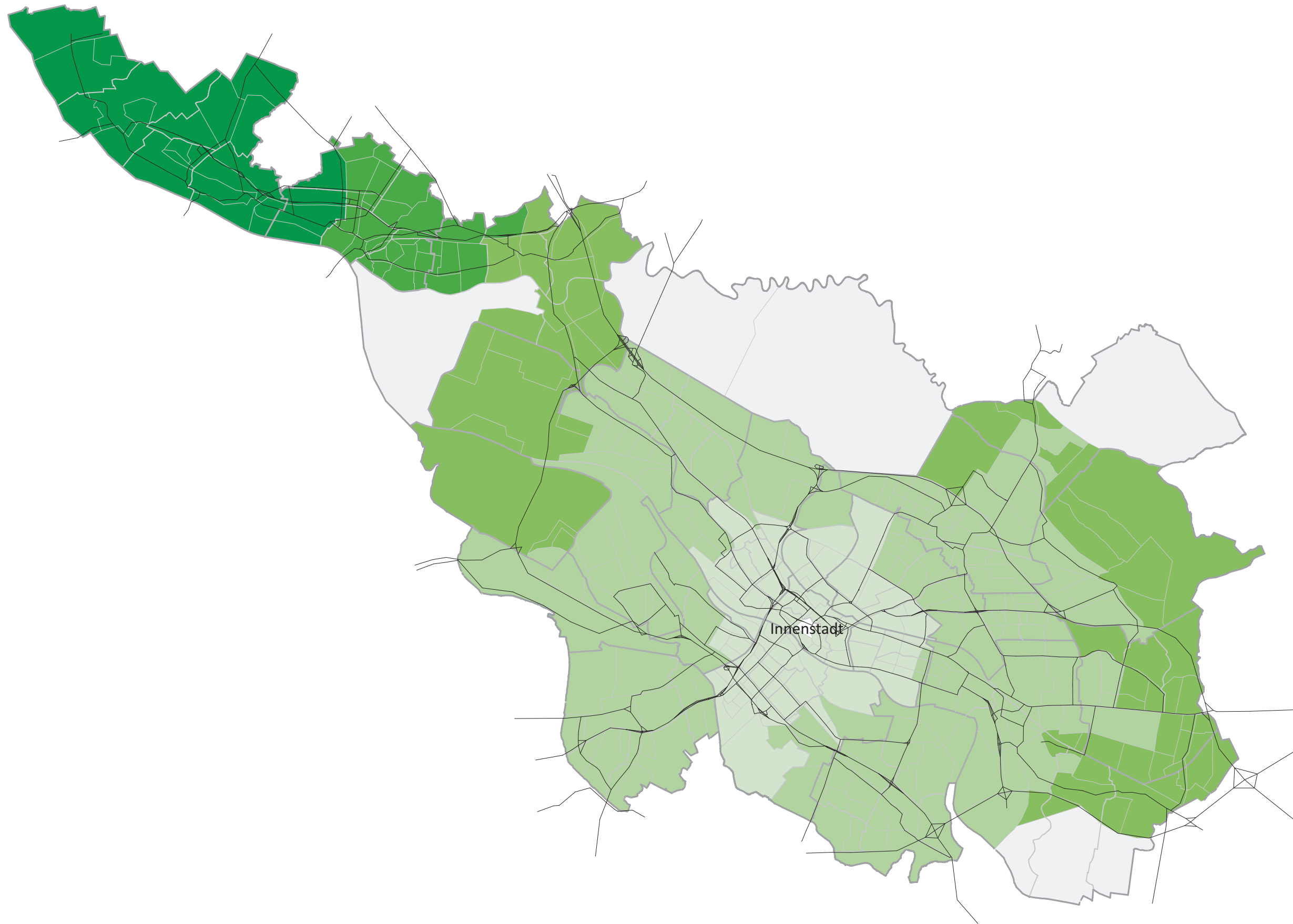
**Legende**

- nicht betrachtet, niedrige Siedlungsdichte
- Standort
- < 15 min
- 15 - 30 min
- 30 - 45 min
- 45 - 60 min
- > 60 min

Haustür - Haustür  
 (Tagesmittelwerte)  
 Reisezeit > 45 min

# VERKEHR 2025

BREMEN  
BEWEGEN!

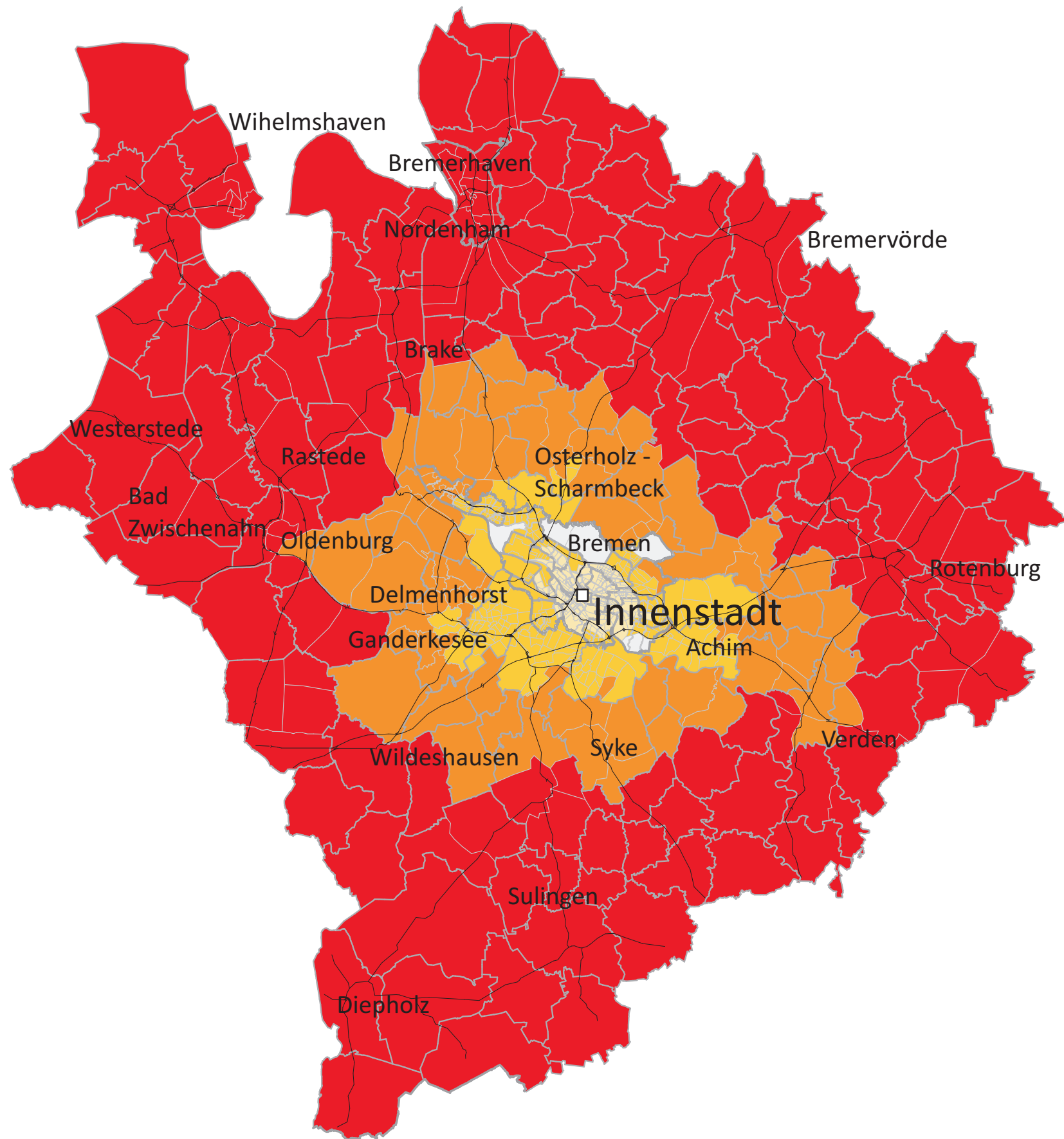


## Legende

- nicht betrachtet, niedrige Siedlungsdichte
- Standort
- < 15 min
- 15 - 30 min
- 30 - 45 min
- 45 - 60 min
- > 60 min

Haustür - Haustür  
(Tagesmittelwerte)

**VERKEHR  
 2025** BREMEN  
 BEWEGEN!



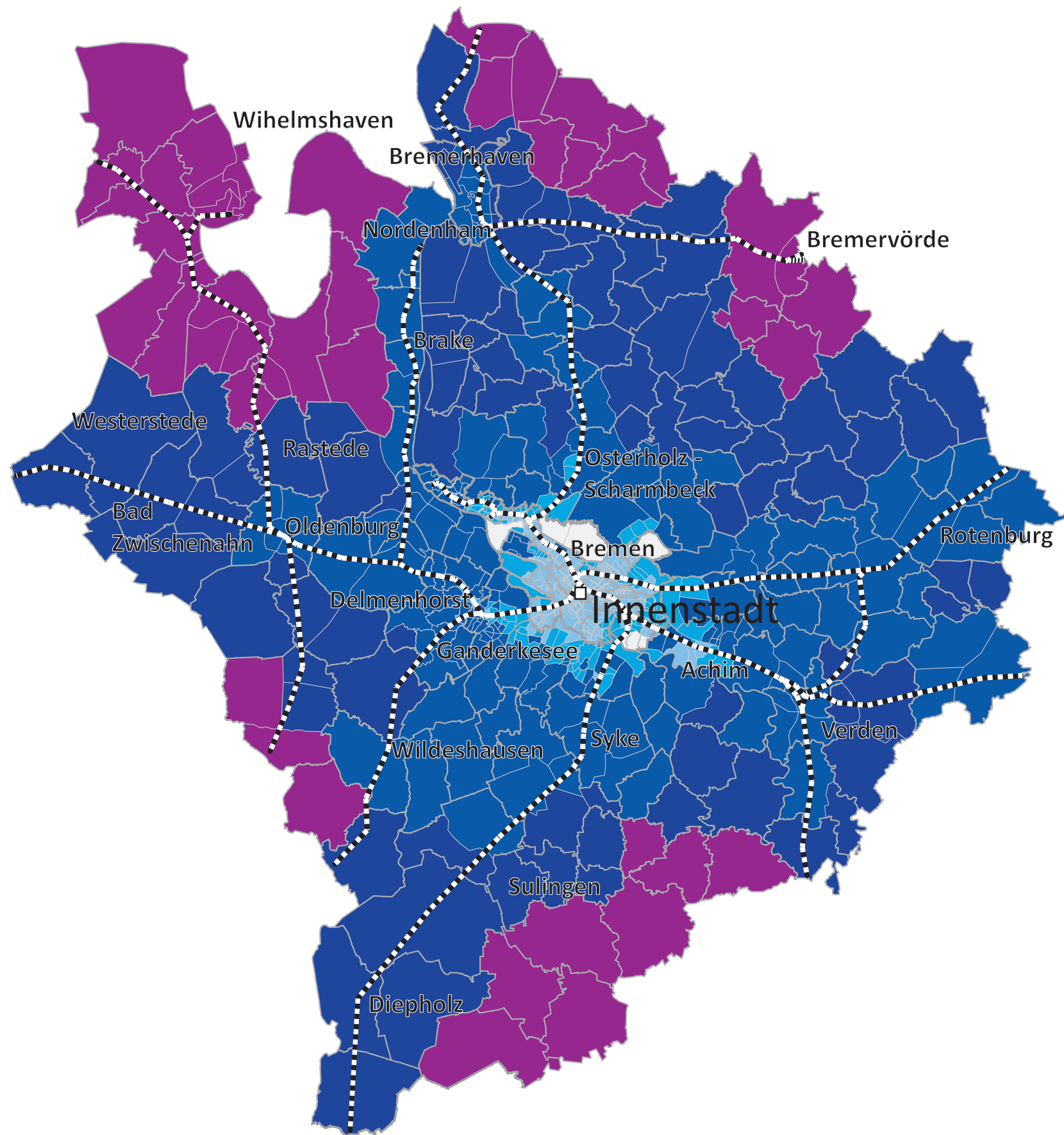
**Legende**

- nicht betrachtet, niedrige Siedlungsdichte
- Standort
- < 30 min
- 30 - 45 min
- 45 - 60 min
- > 60 min

Haustür - Haustür  
 (Tagesmittelwerte);  
 Reisezeit > 60 min

# VERKEHR 2025

**BREMEN  
 BEWEGEN!**



### Legende

- nicht betrachtet, niedrige Siedlungsdichte
- Standort
- < 45 min
- 45 - 60 min
- 60 - 90 min
- 90 - 120 min
- > 120 min

Haustür - Haustür  
 (Tagesmittelwerte)  
 Reisezeit > 60 min