

Der Senator für Umwelt, Bau und Verkehr
Amt für Straßen und Verkehr - 611 -

Bremen, den 17.10.2013

Tel. : 361-17348 Herr Wilhelms

Deputation für Umwelt, Bau
Verkehr, Stadtentwicklung und
Energie (S)

Vorlage Nr. 18/303

Deputationsvorlage
für die Sitzung der Deputation für Umwelt, Bau, Verkehr, Stadtentwicklung
und Energie (S)
am 31.10.2013

STRASSEN BENENNUNG
Konsul-Smidt-Straße (Erweiterung)

Sachdarstellung

Für die in der anliegenden Senatsvorlage näher bezeichneten öffentlichen Verkehrsflächen muss gemäß § 37 des Bremischen Landesstraßengesetzes eine Entscheidung zur Benennung getroffen werden.

Der Vorschlag ist von dem zuständigen Beirat des Ortesamtes West beschlossen worden.

Beschlussvorschlag

Die Deputation für Umwelt, Bau, Verkehr, Stadtentwicklung und Energie (S) nimmt den Vorschlag zur Kenntnis und beschließt dessen Weiterleitung an den Senat.

Anlagen

Vorlage für die Sitzung des Senats

am

STRAßENBENENNUNG

Konsul-Smidt-Straße (Erweiterung)

A Problem

Für die im Folgenden näher bezeichneten öffentlichen Verkehrsflächen muss gemäß § 37 des Bremischen Landesstraßengesetzes eine Entscheidung zur Benennung getroffen werden.

Der Vorschlag ist vom zuständigen Beirat des Ortesamtes West beschlossen worden.

Bezirk Bremen-Ost

Lage der Straße

Benennung

Erklärung

Ortsamt

West

Ortsteil

Walle

**Erschließungsanlage E 970
Bebauungsplan Nr. 2386**

Konsul-Smidt-Straße

Die drei Stichstraßen werden in die Konsul-Smidt-Straße einbezogen.

3 Stichstraßen (Planstraßen)
zur Konsul-Smidt-Straße

B Lösung

Beschlussfassung über den vorliegenden Vorschlag.

C Alternativen

Werden nicht vorgeschlagen.

D Finanzielle Auswirkungen, personalwirtschaftliche Auswirkungen und Genderprüfung

Die für die Beschaffung und Anbringung bzw. Beseitigung der Straßennamensschilder erforderlichen Haushaltsmittel stehen dem Amt für Straßen und Verkehr zur Verfügung, sofern die Kosten nicht von einem Erschließungsträger übernommen werden müssen.

Die Lösung hat keine personalwirtschaftlichen Auswirkungen zur Folge.

Aufgrund der wenigen über die Stichstraßen angeschlossenen Grundstücke soll anstelle einer Neubenennung die Zuordnung zur bestehenden Konsul-Smidt-Straße erfolgen. Insofern entfällt die Abwägung, ob eine Benennung nach einer Frau möglich wäre.

E Beteiligung und Abstimmung

Die Deputation für Umwelt, Bau, Verkehr, Stadtentwicklung und Energie (S) hat in ihrer Sitzung am den Vorschlag zur Kenntnis genommen.

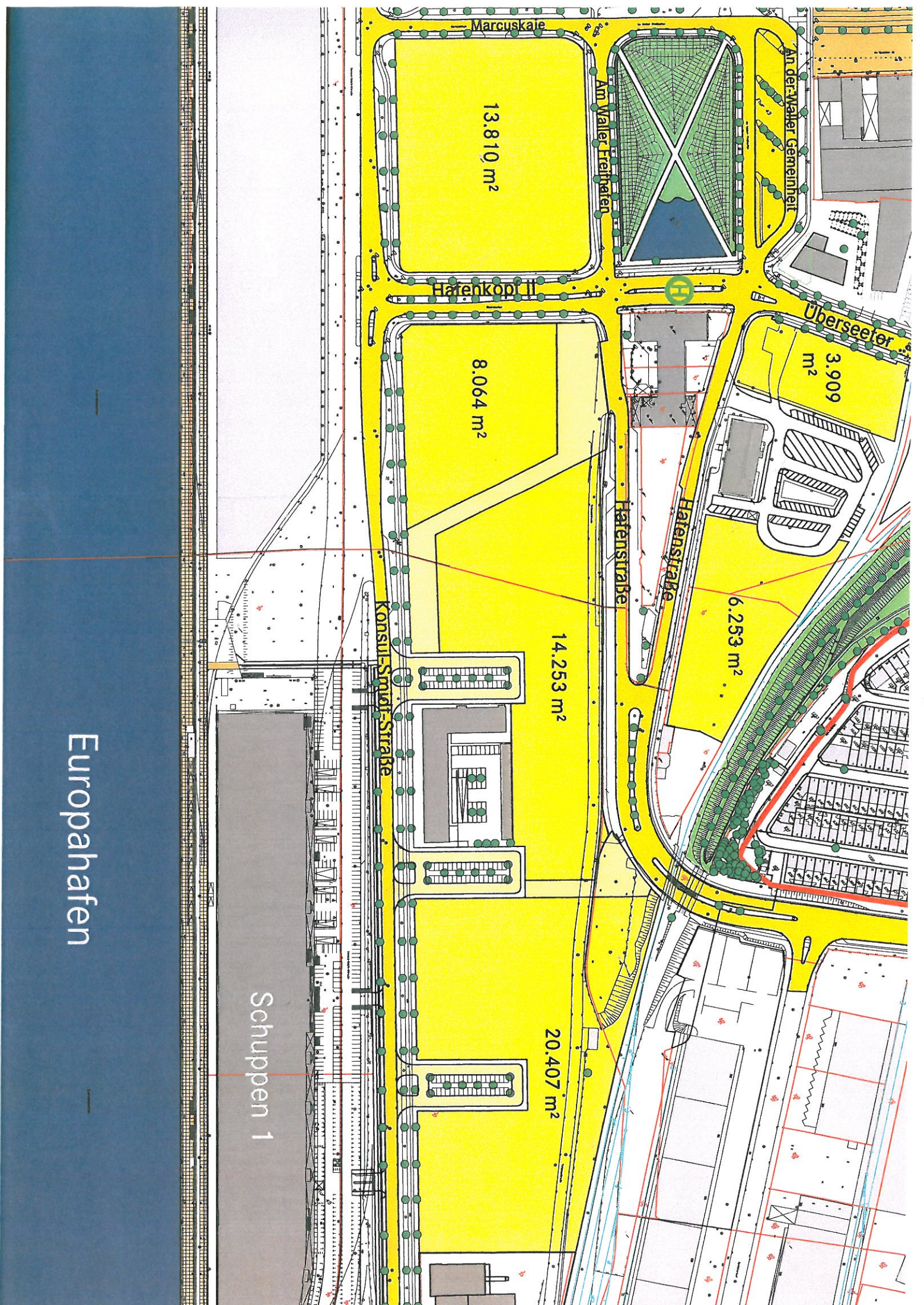
F Öffentlichkeitsarbeit und Veröffentlichung nach dem Informationsfreiheitsgesetz

Geeignet nach Beschlussfassung im Senat.

Die Vorlage ist zur Veröffentlichung nach dem Informationsfreiheitsgesetz geeignet.

G Beschlussvorschlag

Der Senat beschließt entsprechend der Vorlage des Senators für Umwelt, Bau und Verkehr vom die vorgeschlagene Straßenbenennung.



13.810 m²

8.064 m²

14.253 m²

20.407 m²

6.253 m²

3.909 m²

Europahafen

Schuppen 1

Marcuskaie

Am Valler Treihafen

Hafenkopf II

Hafenstraße

Konsul-Spigel-Strabe

Hafenstraße

Überseetor