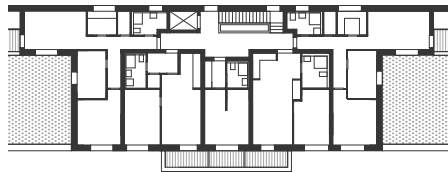


Konsul-Smidt-Straße 32–42  
28217 Bremen  
Walle | Überseestadt

## EuropaQuartier – Schuppen III

Bauherrin **EuropaQuartier Bremen Grundbesitz GmbH / GEWOBA Aktiengesellschaft Wohnen und Bauen** | Architektur **Stefan Forster GmbH, Frankfurt am Main** | Freiraumplanung **Horeis + Blatt Partnerschaft mbB, Bremen** | Tragwerksplanung **OP Engineers GmbH** | Bildnachweis **Lisa Farkas** | Fertigstellung 2022 | Anzahl der Wohnungen 150, alle öffentlich gefördert | Wohnfläche 8.760 m<sup>2</sup> und 2.200 m<sup>2</sup> Gewerbefläche | KfW 55 Standard | Endenergiebedarf 51,5 kWh/(m<sup>2</sup>·a)



Die beiden Neubauten mit insgesamt 150 Wohnungen befinden sich auf einem schmalen Grundstück im östlichen Teil des Areals. Sie verfügen jeweils über einen Sockel, der Gewerbeflächen, Läden und Cafés aufnimmt und dem Programm des multifunktionalen Stadtteils mit belebten Erdgeschosszonen folgt. Zu den grundlegenden Herausforderungen gehörten die laute Straßenseite und der breite Wohnungsmix mit flexiblen Größen zwischen einem und fünf Zimmern. Durch tiefe Einschnitte in das Gebäudevolumen gliedern sich die beiden Baukörper in jeweils drei Häuser auf einem durchlaufenden Sockel. Sämtliche Aufenthaltsräume orientieren sich in Richtung Hafenbecken, während die Nebenräume in Richtung Hauptstraße eine schallschützende Spange ausbilden. Der hohe Detaillierungsgrad der reliefartigen Fassade mit ihrem warmen Klinkerton verweist auf die Tradition Bremens als Stadt der Klinkerornamentik.

