



planungswerkstatt Gartenstadt Werdersee

Landschaftsprogramm und Umweltbericht zum Flächennutzungsplan als Planungsgrundlagen






Dirk Hürter 25. Juni 2015



LaPro behandelt Großteil der UVP-Schutzgüter



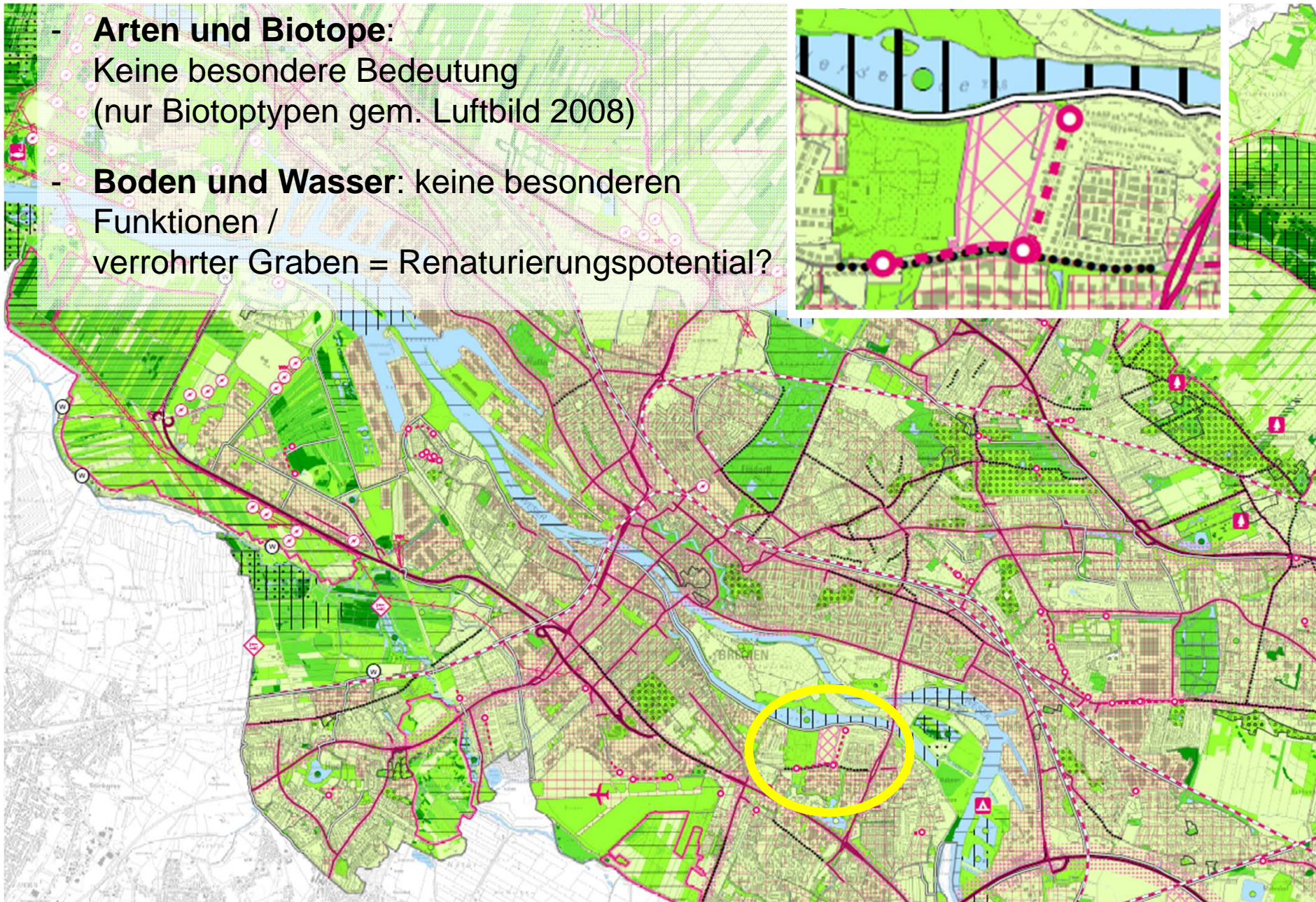
- Entscheidung für Wohnungsbau im FNP
- Berücksichtigung LaPro im Umweltbericht z. FNP dokumentiert

Umweltrelevante Wirkungen	
Durch die Neufestlegung von Wohnbauflächen ist im Änderungsbereich großflächige Versiegelung und Überprägung durch Wohngebäude und Verkehrsflächen mit Zunahme von Lärmbelastungen durch Erschließungsverkehr zu erwarten.	
Ermittlung und Bewertung der Umweltauswirkungen	
Betroffene Umweltbelange (§ 1 Nr. 7 BauGB)	Zustand, Vorbelastung und Bewertung der Umweltauswirkungen
Tiere / Biologische Vielfalt	Durch die Planung werden etwaige innerörtliche (isolierte) Reliktvorkommen von Arten der Feldflur verdrängt; für die Arten der Siedlungen ergeben sich negative Auswirkungen aufgrund anzunehmender hoher Bebauungsdichte. 
Pflanzen / Biologische Vielfalt	Das überwiegend mittelwertige Grünland sowie Ackerflächen werden durch Siedlungsbiotope ersetzt bzw. versiegelt. 
Boden	Es ist großflächige Versiegelung / verstärkte Überformung von nicht durch Siedlungstätigkeit überformten Böden zu erwarten, die entsprechend der bisherigen Planung weiterhin landwirtschaftlicher Nutzung unterliegen. Kleinflächige Altablagerungen im südwestlichen Teilbereich der Fläche. 
Wasser: Grundwasser	Großflächige Versiegelung und Verringerung der Grundwasserneubildung. 
Wasser: Oberflächengewässer	Keine erheblichen Umweltauswirkungen erkennbar
Klima	Durch großflächige Überbauung und erhöhte Baudichte ist eine Beeinträchtigung der aktuell hohen bioklimatischen Bedeutung der Fläche für südlich angrenzende Siedlungsflächen mit einer 



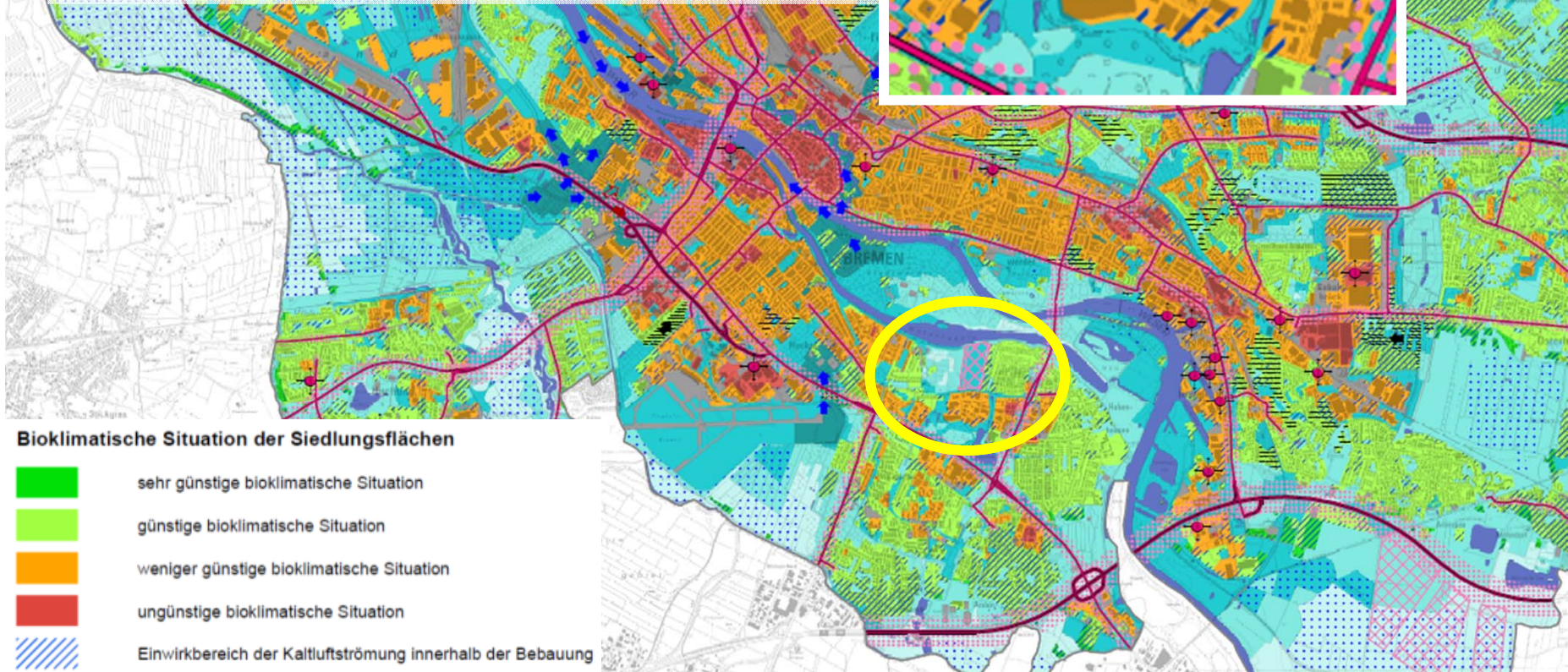
- Empfehlungen des Umweltberichts (Abwägungsgrundlage)
- LaPro bewertet ökolog. Funktionen, formuliert Ziele (Abwägungsgrundlage)





Bioklima / Stadtklima:

- Hohe bioklimatische Bedeutung (Kaltlufttransport von Werdersee nach Süden) aber keine Leitbahn besonderer Bedeutung
- Umgebung ist bioklimatisch günstig, außer Gewerbegebiete

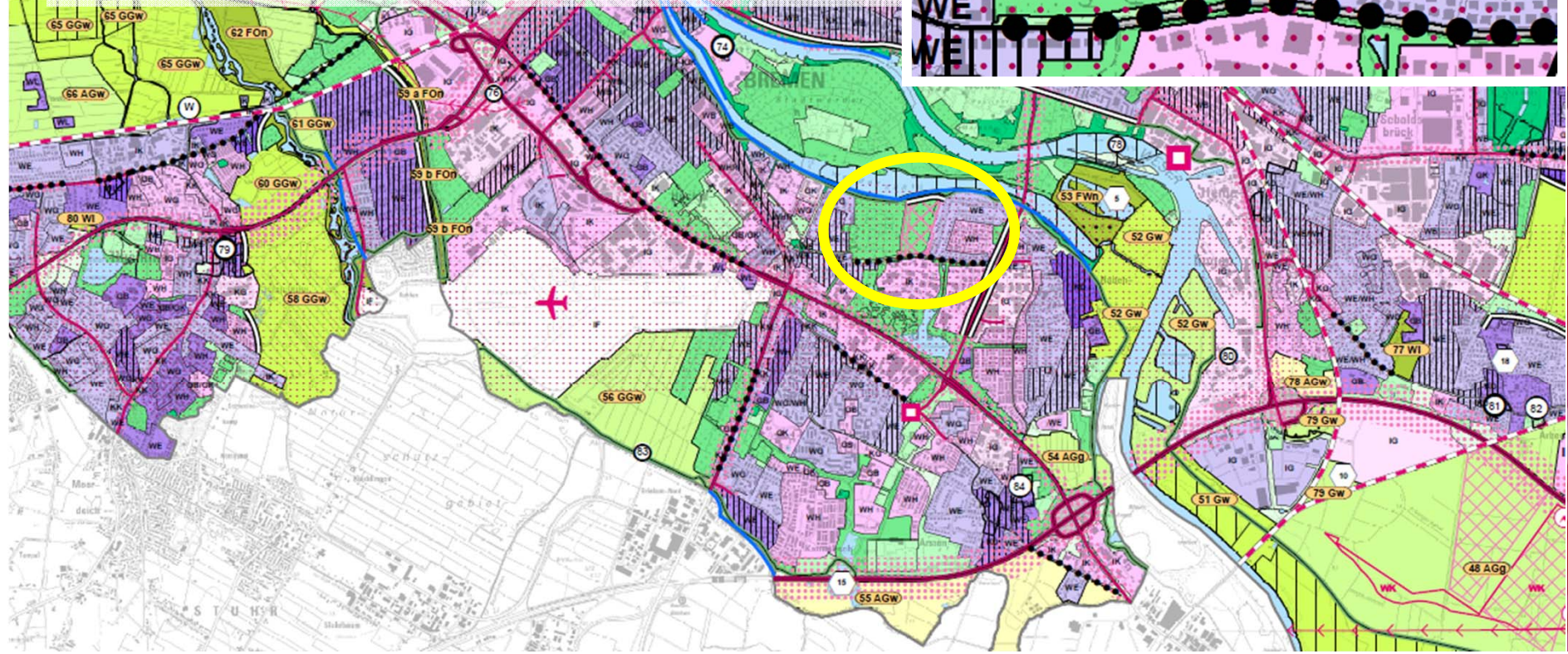
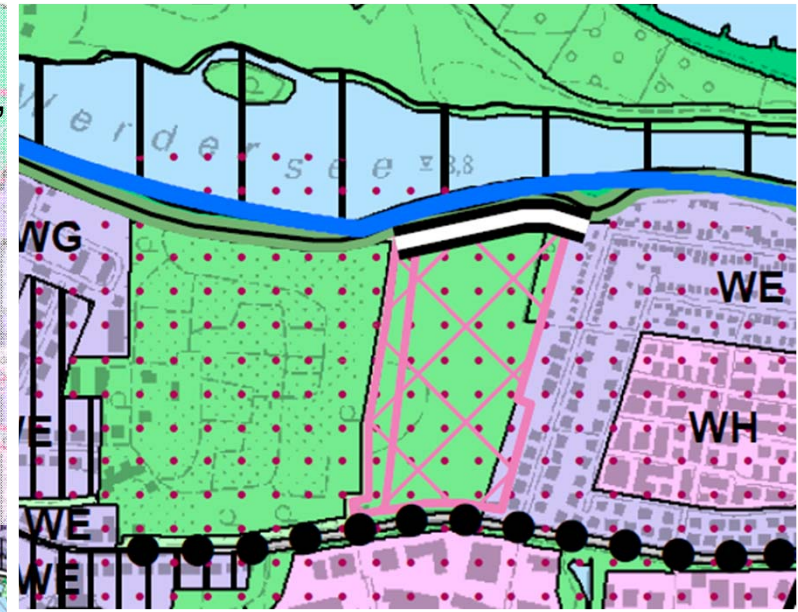


Bioklimatische Situation der Siedlungsflächen

- sehr günstige bioklimatische Situation
- günstige bioklimatische Situation
- weniger günstige bioklimatische Situation
- ungünstige bioklimatische Situation
- Einwirkungsbereich der Kaltluftströmung innerhalb der Bebauung

Landschaftserleben / Erholung:

- Hohe Bedeutung als Freifläche im Siedlungsraum, weiteres Potential durch Blickbezüge von Habenhauser Landstr. zur Weseraue
- Für Erholungsgebiet Werdersee hat die Einbindung des Ortsrands besondere Bedeutung, erlebbare Flusslage (Werdersee)
- Alte Allee Habenhauser Landstr.
- Beeinträchtigung durch Fluglärm (> 50 dB(A) Lden)



Flächennutzungsplan Bremen - Umweltsteckbriefe

Flächennummer: 218-087

Prüfergebnis:

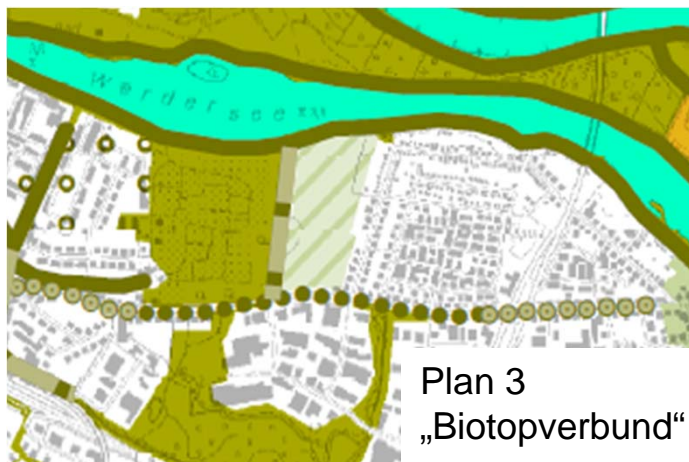
Frei- und Grünflächen zu Wohnbauflächen- und Gemischte Bauflächen				Tiere	Pflanzen	Boden	Grundwasser	Oberflächen-gew.	Klima	Luft	Land-schaft	Natura 2000	Mensch-gesamt	Mensch-Immis-sionen	Kultur-und Sach-güter	Arten-schutz	Gesamt
218_087	Huckelriede	GR	W									-			-		

- mittlere Schwere der Beeinträchtigungen
- Besonderer Prüfbedarf: Lärm und Artenschutz
- Empfehlungen:
 - Minimierung der Versiegelung
 - offene Bauweise am Rand
 - stadtklimatisch wirksamer Grünstreifen
 - Durchblicke zur Weseraue



Legende:

Bewertung der Umweltwirkungen		Erheblich positiv		positiv		Kaum/keine erh. Wirkungen		Negative Wirkungen		Erheblich negative Wirkungen
Bewertung artenschutzrechtliches Konfliktpotenzial		Risiko nicht erkennbar		Risiko nicht auszuschließen		Erhebliches Risiko wahrscheinlich				



Plan 1 „Zielkonzept“

Wohngebiet in Huckelriede	Besondere Freiraumfunktionen auf geplanter Baufläche	Ss	Wohnbebauung mit Hecken, Einzelbäumen, Mähwiesen, Obstbaumwiesen	UN	Y, P, e	Umweltgerechte Siedlungsentwicklung (s. Kap. 4.4.29), Grünordnungsplanung für geringe Versiegelung, Biotopvernetzung, Grünverbindung und landschaftsgerechte Einbindung zum Werdersee
---------------------------	--	----	--	----	---------	---

Ziele und Maßnahmen des Lapro:

- Erhalt der Erholungsqualität der Grünverbindung übergeordneter Bedeutung am Werdersee
- Landschaftsgerechte Einbindung des Ortsrands hat besondere Bedeutung
- Neuanlage öffentliche Grünverbindung (Vernetzung Krimpelsee - Werdersee)
- ... mit Biotopvernetzungsfunktion
- Neuentwicklung eines stark durchgrüntes Siedlungsgebiets mit Trittsteinbiotopen
- Alte Allee Habenhauser Landstr. erhalten und verlängern
- Grabenöffnung Habenhauser Landstr. prüfen

Danke für Ihre Aufmerksamkeit !

Mehr Info und Diskussion in den Arbeitsgruppen ...

