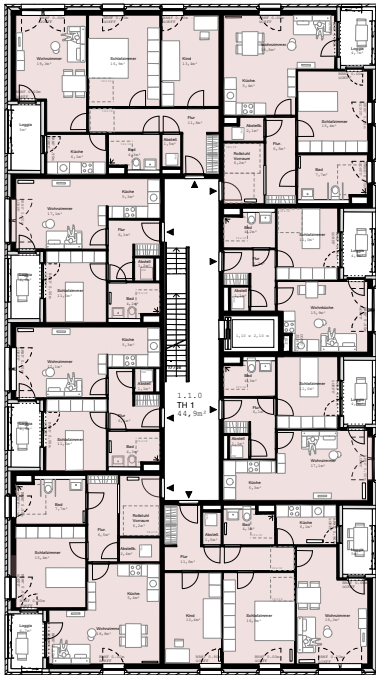


Helene-Lange-Straße 2 – 18
 28279 Bremen
 Neustadt | Gartenstadt Werdersee

Wohnen + Einkaufen

Bauherrin **GEWOBA Aktiengesellschaft Wohnen und Bauen** | Architektur **De Zwarte Hond, Groningen** | Freiraumplanung **urbane gestalt, Köln** | weitere Projektbeteiligte LPH 5 + 6 **KUK Architekten, Bremen** | Bildnachweis **GEWOBA** | Jahr der Fertigstellung 2023 | Anzahl der Wohnungen 75, alle öffentlich gefördert | Wohnfläche 4.065 m² | Höhe der CO₂-Emissionen 26 kg/(m²·a) | Anteil erneuerbarer Energien 80% | Endenergiebedarf 64,9 kWh/(m²·a)



Die Gartenstadt Werdersee ist ein neues Stadtquartier mit ca. 600 Wohneinheiten. Für eine der beiden Eingangssituationen des Quartiers wurden zwei Gebäude entworfen, die Nahversorgung, Pflegeeinrichtungen und gefördertes Wohnen miteinander verbinden.

Die beiden Wohngebäude bilden quasi das Tor zur Gartenstadt. Im Erdgeschoss sind eine Bäckerei, Nahversorgung und Einrichtungen, die dem Pflegebedarf einer alternierenden Gesellschaft Rechnung tragen, untergebracht. In den darüberliegenden Etagen sind 75 geförderte Wohnungen entstanden. Geachtet wurde bei der Gestaltung und bei den verwendeten Materialien auf Langlebigkeit und Nachhaltigkeit. Die klar gegliederte Fassadenstruktur weist ein starkes Raster auf; das Mauerwerk strahlt durch die Verwendung eines robusten Klinkers eine solide und schöne Qualität aus.

