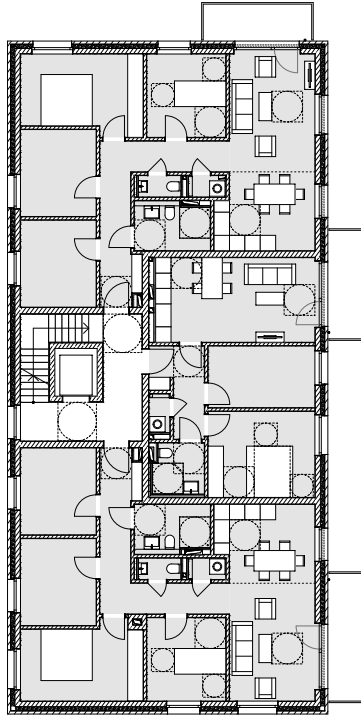


Gunta-Stölzl-Straße 1 – 5
28279 Bremen
Neustadt | Gartenstadt Werdersee

Wohnen im nachhaltigen Gebäude mit QNG-plus-Siegel

Bauherrin **GEWOBA Aktiengesellschaft Wohnen und Bauen** | Architektur **Winking · Froh Architekten, Berlin** | Freiraumplanung **urbanegestalt PartGmbH, Köln** | Fotograf **Stefan Müller** | Jahr der Fertigstellung 2024 | Anzahl der Wohnungen 36, alle öffentlich gefördert | Wohnfläche 2.645 m² | Höhe der CO₂-Emissionen 20 kg/(m²·a) | Anteil erneuerbarer Energien 83% | Endenergiebedarf 50,4 kWh/(m²·a)



Auf dem Baufeld C1 der Gartenstadt Werdersee sind 2021 zwei Wohngebäude mit 36 Wohnungen und gemeinsamer Tiefgarage entstanden. Sie umfassen drei Häuser mit gefördertem Wohnungsbau.

Die Eingänge der Häuser liegen an einem gemeinschaftlichen Innenhof. Die Gebäude zeichnen sich durch ein quartierübergreifendes architektonisches Vokabular für die Geschossbauten und Reihenhäuser aus.

Die kubischen Staffelgeschossbauten werden durch eine einheitliche, durchgehende Materialwahl zu größerem Volumen aneinandergereiht.

2017 ist Winking · Froh Architekten als Sieger aus dem Realisierungs- und Ideenwettbewerb „Auftakt Gartenstadt Werdersee“ hervorgegangen.

