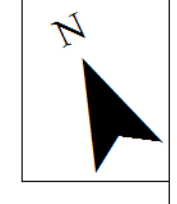
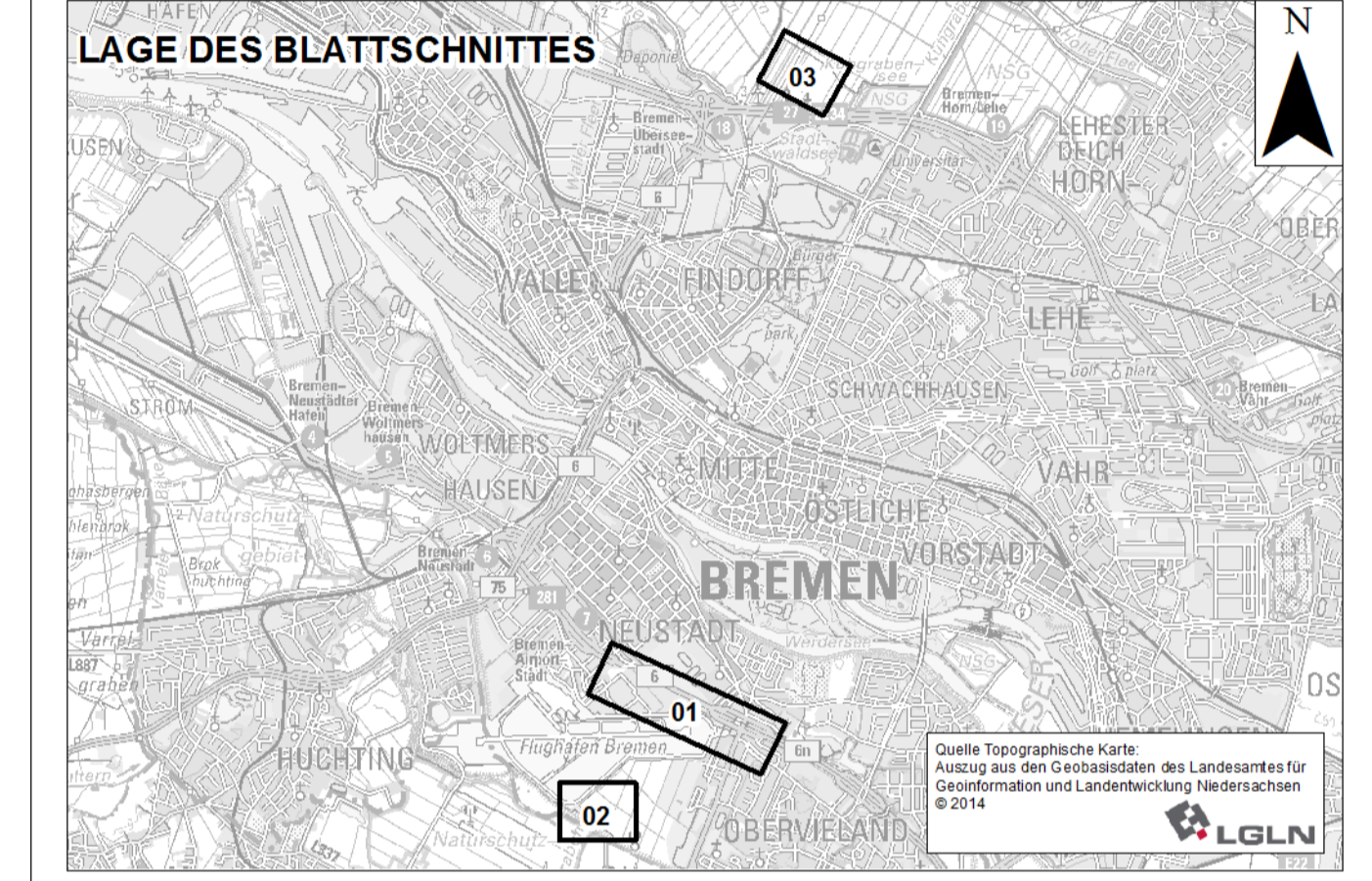
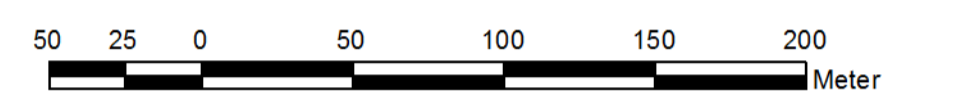
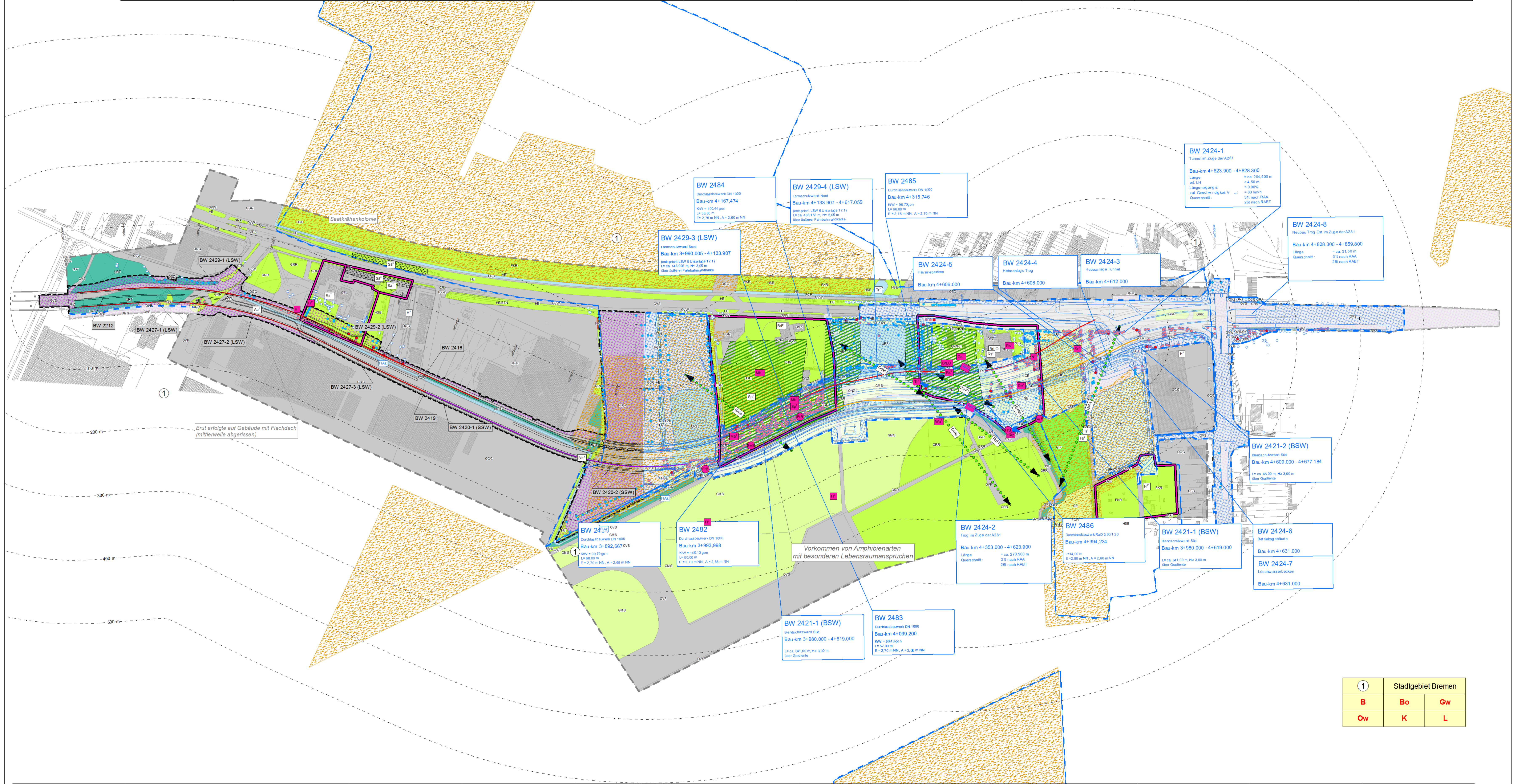


BW 2212 Hochstraße Großmarkt Bau-km 2+918.055 - 3+316.200 (Nord) Bau-km 2+918.060 - 3+316.200 (Süd) erf. LW Nord = ca. 398,15 m erf. LW Süd = ca. 403,15 m erf. LH ≥ 4,50 m BzG = 22,50 m bis 23,65 m	BW 2418 Stützwand Nordseite Bau-km 3+322.000 - 3+752.000 L = ca. 430,00 H = ca. 0,50 m - 3,80 m Tiefgründung	BW 2419 Stützwand Südseite Bau-km 3+322.000 - 3+781.000 L = ca. 459,00 m H = ca. 1,60 m - 3,80 m Tiefgründung	BW 2420-1 (SSW) Sichtschutzwand Süd auf Stützwand auf Stützwand BW 2419 Bau-km 3+500.000 - 3+781.000 L = ca. 281,00 m, H = 3,00 m über Gratante	BW 2420-2 (SSW) Sichtschutzwand Süd Bau-km 3+781.000 - 3+925.000 L = ca. 144,00 m, H = 3,00 m über Gratante	BW 2421 (BSW) Blendschutzwand Süd Bau-km 3+980.000 - 4+617.000 Bau-km 4+607.000 - 4+680.000 L = ca. 710,00 m, H = 3,00 m über Gratante	BW 2424-1 Tunnel im Zuge der A281 Bau-km 4+623.898 - 4+790.178 Länge = ca. 166,30 m erf. LH ≥ 4,50 m Längsneigung s < 0,90% zul. Geschwindigkeit V = 80 km/h Querschnitt = 311 nach RAA, 281 nach RABT	BW 2424-2 Trog im Zuge der A281 Bau-km 4+362.000 - 4+623.898 Länge = ca. 261,90 m Querschnitt = 311 nach RAA, 261 nach RABT	BW 2424-3 Hebeanlage Tunnel Bau-km 4+629.000	BW 2424-4 Hebeanlage Trog Bau-km 4+629.000	BW 2424-5 Havarienbecken Bau-km 4+606.000	BW 2424-6 Betriebsgebäude/Löschwasserbecken Bau-km 4+633.000
---	--	---	---	--	--	--	--	---	---	--	---



Die A4-Legendenblätter zum Plan "Bestand und Konflikte" wurden separat, vorab geheftet.



Blatteinteilung der Lagepläne

Blatt 01 Blatt 02 Blatt 03

Entwurfsbearbeitung: planungsgruppe grün gmbh Umweltplanung Freiraumplanung 28203 Bremen Rembertstraße 30 Telefon (0421) 33 752-0 Telefax (0421) 33 752-33	Datum 13.08.2014	Zeichen TS, TK, DK
Gepr.: 13.08.2014	TK	
Gepr.: 13.08.2014	gez. Strobach	

DEGES Deutsche Einheit Fernstraßenplanungs- und -bau GmbH Zimmerstraße 54 10117 Berlin Telefon (030) 202 43 0 Telefax (030) 202 43 291 www.deges.de	Zweigstelle Bremen Hansealend 8 28195 Bremen Telefon (0421) 330 38 0 Telefax (0421) 330 38 77	Datum 15.08.2014	Zeichen gez. Flasche
Gepr.: 15.08.2014	gez. Bömer		
VK: BO2			

1. Planänderungen resultierend aus Vollabriss BW 710	09/2015	TK
Nr.	Art der Änderung	Datum Zeichen

FESTSTELLUNGSENTWURF

Straßenbauverwaltung FREIE HANSESTADT BREMEN	Unterlage / Blatt-Nr.: 19.12 / 01a
Straße: BAB 281 - BA 2/2 von Bau-km 2+913 bis Bau-km 4+791	Bestand und Konflikte
PROJIS-Nr.: 04820045 30	Maßstab: 1:2.500

Neubau der BAB 281, Bauabschnitt 2/2 zwischen Neuenlander Ring und Kattenturmer Heerstraße	
aufgestellt: DEGES Deutsche Einheit Fernstraßenplanungs- und -bau GmbH Bremen, den 29.08.2014	gez. J. Kück

BW 2427-1 (LSW) Lämschutzwand Süd auf BW 2212 Bau-km 2+913.060 - 3+095.000 (entspricht LSW 7 Unterlage 17.1) L = ca. 182,00 m, H = 3,00 m über äußerer Fahrbahnrandkante	BW 2427-2 (LSW) Lämschutzwand Süd auf BW 2212 Bau-km 3+095.000 - 3+322.000 (entspricht LSW 8 Unterlage 17.1) L = ca. 227,00 m, H = 5,00 m über äußerer Fahrbahnrandkante	BW 2427-3 (LSW) Lämschutzwand Süd auf Stützwand 2419 Bau-km 3+322.000 - 3+500.000 (entspricht LSW 9 Unterlage 17.1) L = ca. 178,00 m, H = 5,00 m über äußerer Fahrbahnrandkante	BW 2429-1 (LSW) Lämschutzwand Nord auf BW 2212 Bau-km 2+918.055 - 3+322.000 (entspricht LSW 1+2 Unterlage 17.1) L = ca. 404,00 m, H = 3,00 m über äußerer Fahrbahnrandkante	BW 2429-2 (LSW) Lämschutzwand Nord auf Stützwand 2418 Bau-km 3+322.000 - 3+580.000 (entspricht LSW 3 Unterlage 17.1) L = ca. 258,00 m, H = 3,00 m über äußerer Fahrbahnrandkante	BW 2429-3 (LSW) Lämschutzwand Nord auf BW 2212 Bau-km 3+990.000 - 4+135.000 (entspricht LSW 5 Unterlage 17.1) L = ca. 145,00 m, H = 3,00 m über äußerer Fahrbahnrandkante	BW 2429-4 (LSW) Lämschutzwand Nord Bau-km 4+135.000 - 4+620.000 (entspricht LSW 6 Unterlage 17.1) L = ca. 485,00 m, H = 5,00 m über äußerer Fahrbahnrandkante	BW 2481 Durchlaufbauwerk DN 1000 Bau-km 3+892.667 K/W = 99,79 gon L = 75,00 m E = 2,70 m NN, A = 2,65 m NN	BW 2482 Durchlaufbauwerk DN 1000 Bau-km 3+999.099 K/W = 100,13 gon L = 55,00 m E = 2,70 m NN, A = 2,55 m NN	BW 2483 Durchlaufbauwerk DN 1000 Bau-km 3+999.099 K/W = 98,43 gon L = 58,50 m E = 2,70 m NN, A = 2,55 m NN	BW 2484 Durchlaufbauwerk DN 1000 Bau-km 4+101.116 K/W = 100,44 gon L = 59,30 m E = 2,75 m NN, A = 2,60 m NN	BW 2485 Durchlaufbauwerk DN 1000 Bau-km 4+166.244 K/W = 100,44 gon L = 74,00 m E = 2,75 m NN, A = 2,70 m NN	BW 2486 Durchlaufbauwerk DN 1000 Bau-km 4+395.483 K/W = 64,38 gon / 180 gon L = 16,00 m E = 2,55 m NN, A = 2,60 m NN
---	---	--	--	---	--	---	--	---	--	---	---	--