

# Stadterneuerung HuckelRiede

## Maßnahmen - Strategie



### Idee:

- \_ Neue städtebauliche Spitze
- \_ Aufwertung des Durchgangs
- \_ Aufwertung des Außenraumes der südlichen Kornstraße durch einheitliche Gestaltung, Entschleunigung, Zonierung
- \_ Aufwertung/ Schaffung von Plätzen
- \_ Fassadensanierungen
- \_ Lückenschließungen
- \_ Nachverdichtung
- \_ Entwicklung von Hofidentitäten

### Aktionsfelder

# Stadterneuerung HuckelRiede

## Bebauung und Freiraum - Ziel



### Bebauung

- Bestand
- Fassadensanierung
- Neubau, Nachverdichtung

### Freiraum

- öffentlicher Außenraum, halböffentliche Vorzonen
- halbprivate Vorzonen
- private rückwärtige Bereiche

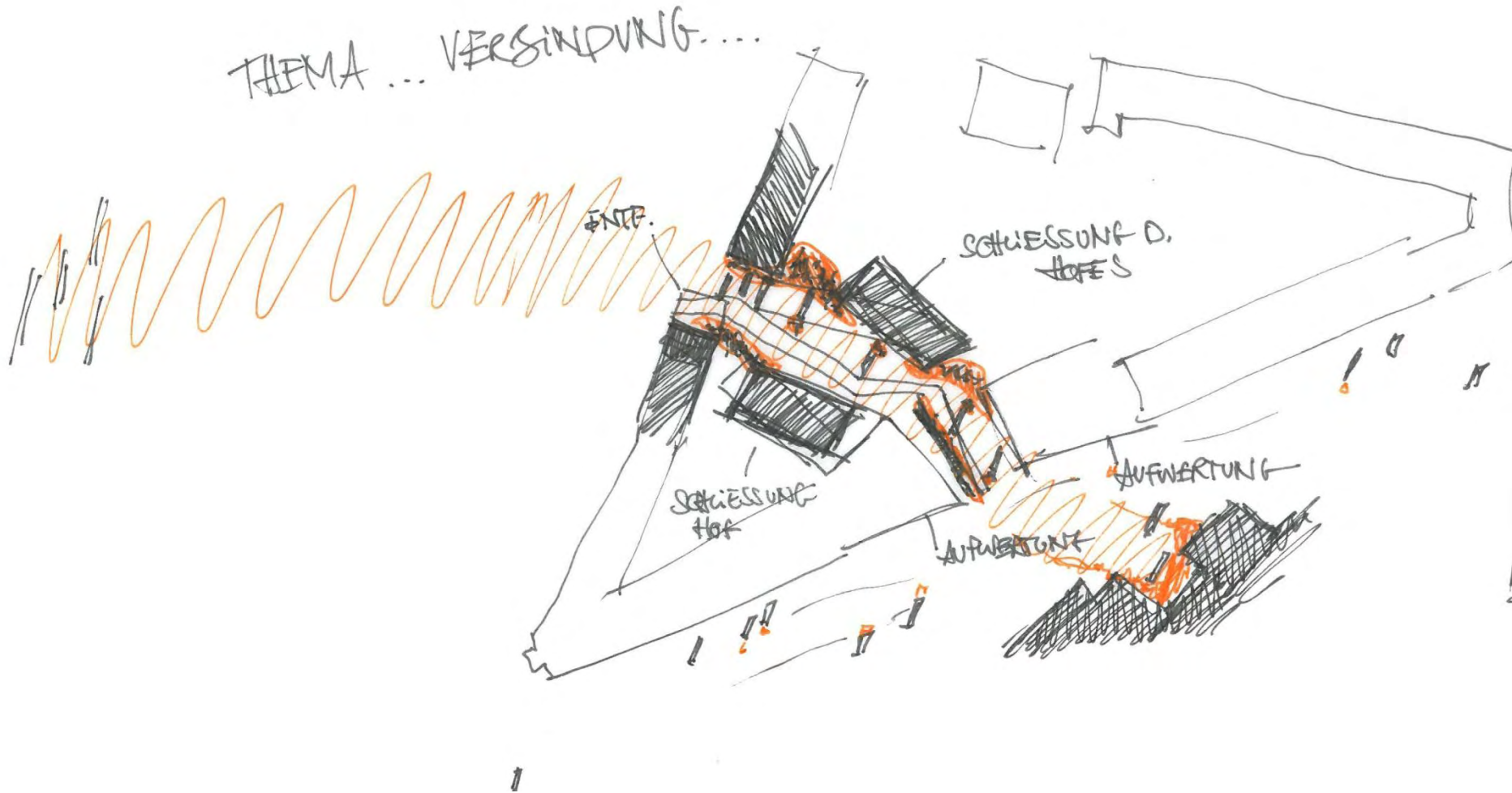
### Maßnahmen

1. Städtebauliche Spitze der Insel
2. Kopfbauten am Inseldurchgang
3. Ausprägung einer Raumkante am Durchgang
4. Ggf. Nachverdichtung auf der Insel
5. Fassadensanierungen, ggf. Ersatz abgängiger Substanz
6. Lückenschließungen / ggf. rückwärtige Nachverdichtung



# Stadterneuerung HuckelRiede

Ziel – Verbindung schaffen, Verkehr sortieren...



# Stadterneuerung HuckelRiede

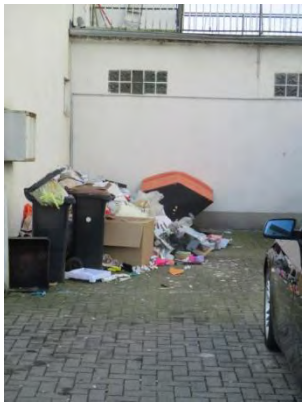
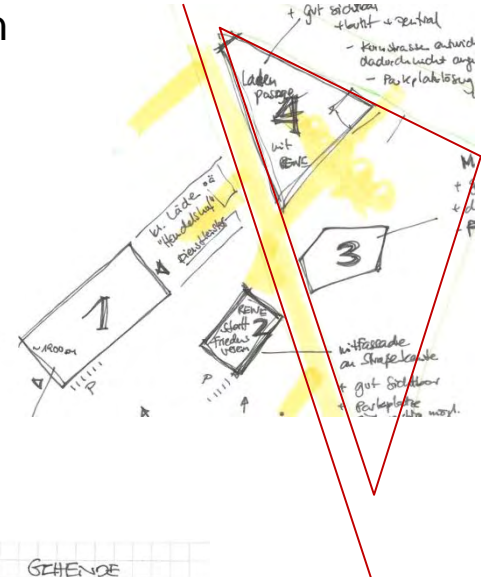
Ziel – ...durch einheitliche Bodengestaltung + Schaffung von Zonen



Zustand – Bodengestaltung



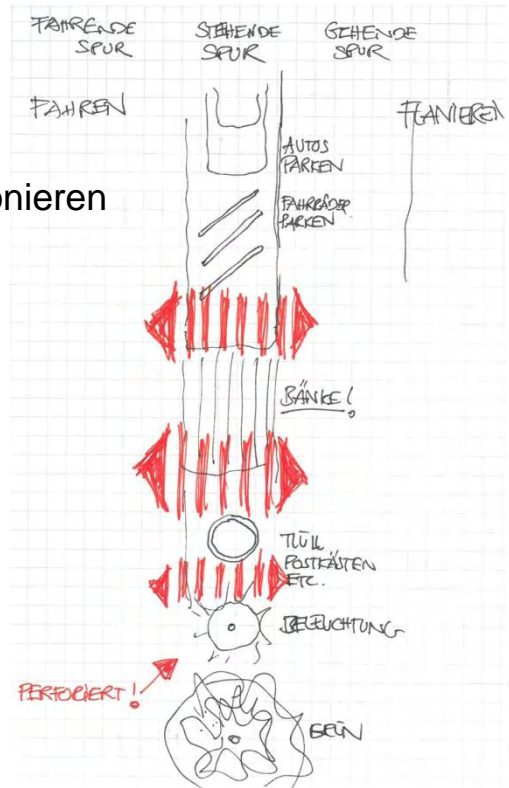
Einheitlicher Bodenbelag



Zustand – Strassenraummöblierung

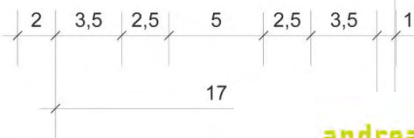
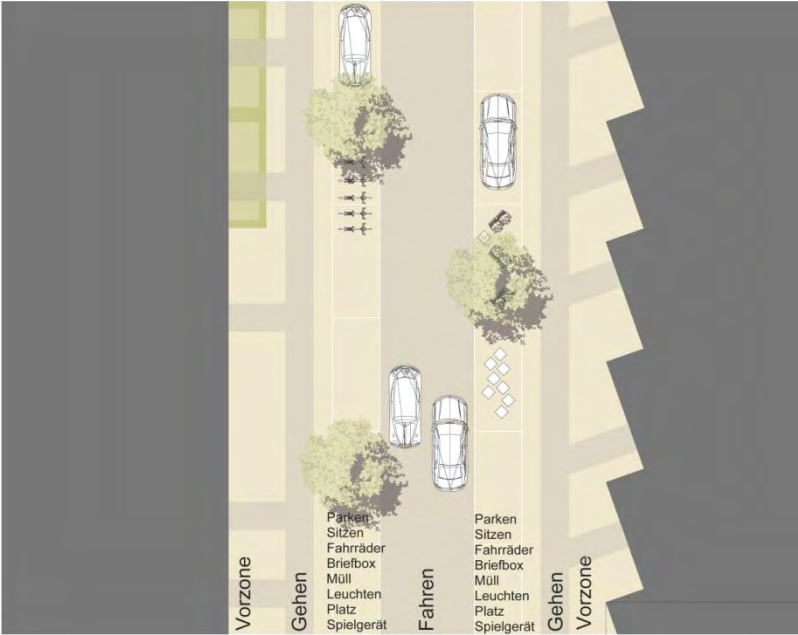
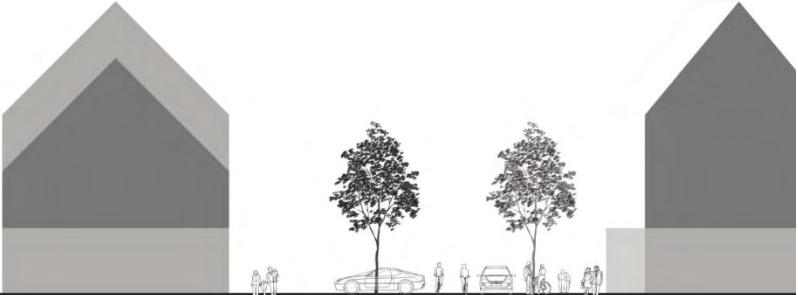


Ort schaffen, zuordnen, zonieren



# Stadterneuerung HuckelRiede

## Straßenraum – Bodenbelag - Zonierung



VAR. I

VAR. II

# Stadterneuerung HuckelRiede

## Empfehlungen

### Vorgehen

- Ankergebäude belassen
- Behutsam und angepasst auffüllen
- Nach und nach ersetzen und erweitern, d.h. z.B. auch blockintern nachverdichten

### Stadtraum

- Beachtung/ Ausprägung prägnanter Lagen (Achsen, Kopf- und Torlagen)
- Aufnehmen von Linien bei der Ausrichtung von Gebäuden/ Schaffung von Plätzen
- Schaffung von unterschiedlichen Raumqualitäten
- Schaffung von anpassungsfähigen Zonen
- Zuordnung, Definition
- Schaffung von Anlässen/ informellen Orten

### Außenraum

- Gestaltung entsprechend eines übergeordneten Rahmenthemas für den gesamten Stadtteil
- Bodenbeläge einheitlich und aus Bremer Stadtbild (z.B. gelber Fischgrätziegel, wie an der Schlachte oder Wechsel aus kleinteiligem Kopfsteinpflaster und großen Platten wie in der Hemmstraße...)
- Kornstraßenbereich entschleunigen um Verbindung der Straßenseiten zu optimieren
- Zonierung, definierte Orte für stagnierenden und fließenden, schnellen und langsamen Verkehr sowie Straßenraummöblierng (Bänke, Mülleimer, Fahrradständer, Briefkästen, Beleuchtung...)
- Zugeordnete Vorzonen