

Idee: Das Rembertiquartier



Visualisierung: Rembertiquartier



Situation heute: Winter



Situation heute: Sommer

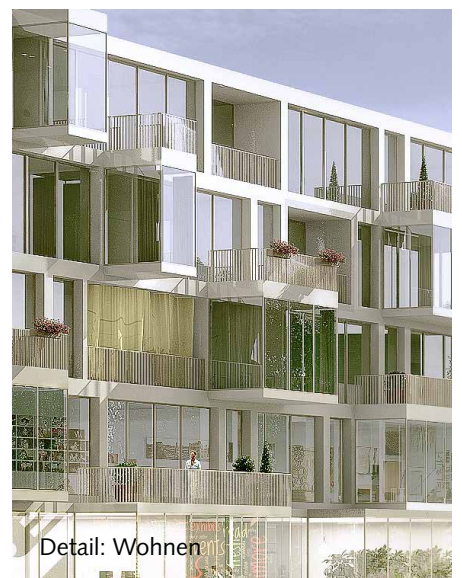
Das an diesem Ort besonders hohe Potential der Verdichtung der Bremer Innenstadt ist hier für alle offensichtlich. Ebenso stellt sich die Frage nach der Qualifizierung des öffentlichen Raums. Unsere Antwort darauf ist: Rembertiquartier. Wir stellen fest: auch hier wird dem motorisierten Verkehr derzeit zu viel Raum gegeben. Der Raum könnte durch eine geänderte Verkehrsführung ohne Kapazitätsverluste für den Verkehrsfluss neu geordnet werden. Eine Variante wäre ein Umschwenk des Breitenwegs über den heutigen Grünstreifen.

Im Ergebnis würde ein großes Baufeld entstehen, das viele verschiedene Nutzungen aufnehmen könnte. Es könnte als allumfänglich öffentlich genutzt (Park, Universitätscampus, Arbeiten) oder gemischt genutztes Gebiet mit aktiven Erdgeschosses und Wohnnutzungen entwickelt werden.

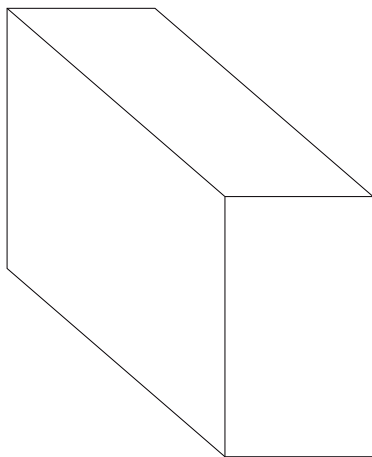
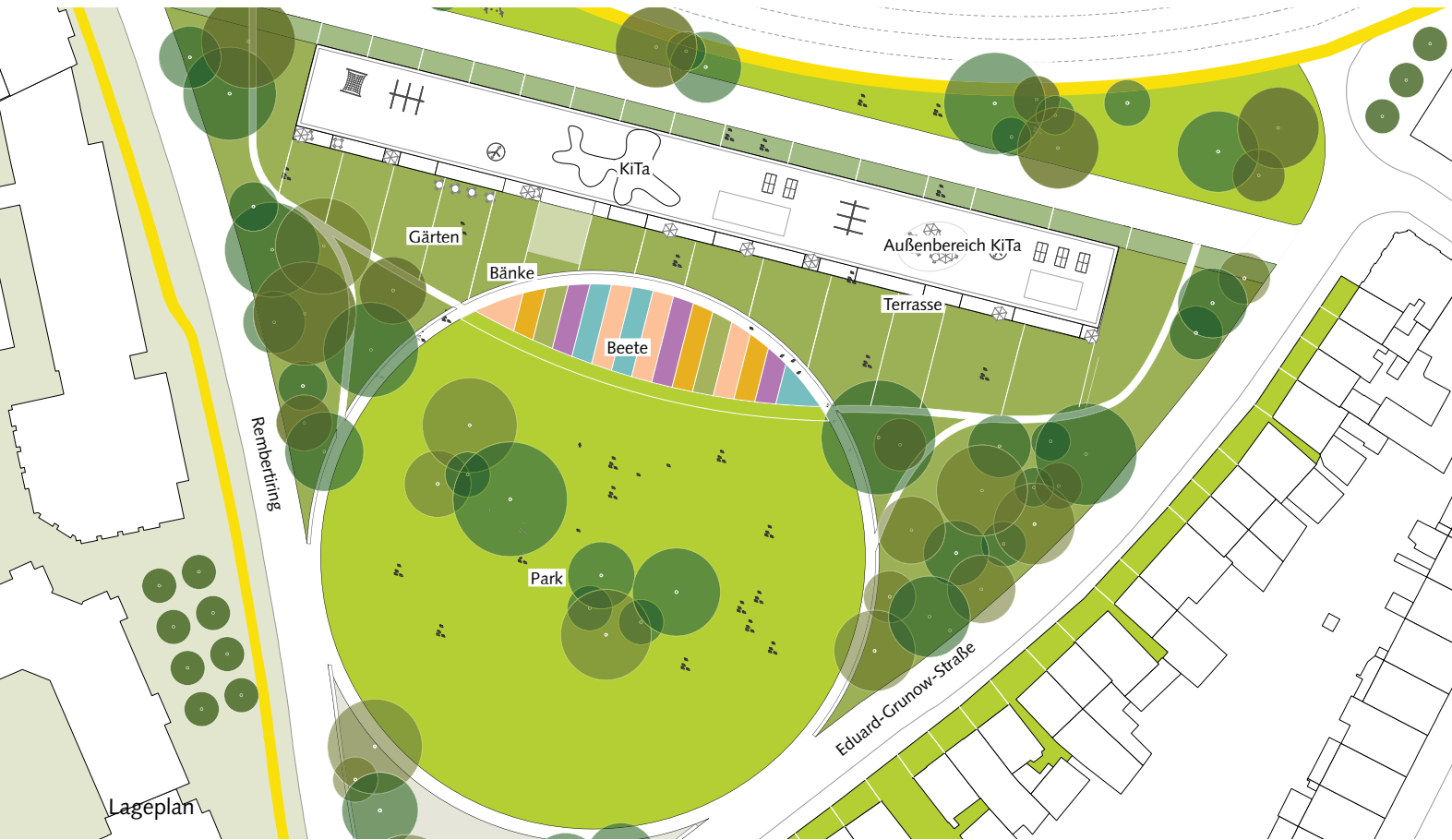
Unsere Empfehlung kombiniert eine Wohnbebauung mit einem Park. Das neue Gebäude bildet ein städtebauliches Komplementär zu den Bremer Häusern in der Nachbarschaft. Im weiteren Prozess ist noch die Feinstaubproblematik zu untersuchen.



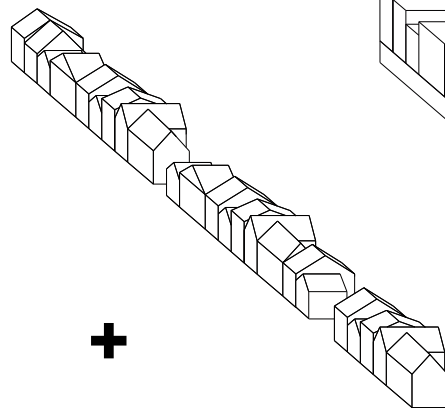
Detail: Park



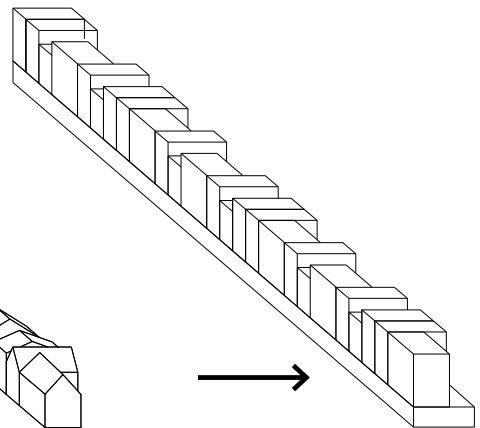
Detail: Wohnen



Großform



Stadthaus



Haus am Rembertierviertel

