

# Autobahneckverbindung A 281 BA 2/2

## Variante 4SÜD modifiziert

### Festlegung Zu- und Abfahrten

# DEGES



Beirat Neustadt am 17.01.2013



Autobahneckverbindung A 281 BA 2/2 - Variante 4SÜD modifiziert

## TOP 4 A 281 Auffahrt im Bereich Bauabschnitt 2/2:

1. Veranlassung / Ausgangslage
2. Zielformulierungen
3. Mögliche Lagen der Zu- und Abfahrten und deren Auswirkungen
4. Zusammenfassung und Empfehlung

## 1. Veranlassung / Ausgangslage :

- bisher planfestgestellte Lösung nicht umsetzbar
- Neue Trassenführung durch RT erarbeitet und von Bremischer Bürgerschaft am 18.10.2012 beschlossen

unter Punkt 4 des Beschlusses heißt es u.a.:

„Die Frage der endgültigen Zu- und Abfahrten im Bereich des Bauabschnittes BA 2/2 wird unter Beteiligung der Beiräte sowie der betroffenen Anwohnerinnen und Anwohner insoweit als möglich anwohnerfreundlicher Art im Rahmen der Planfeststellung geklärt.“

## 1. Veranlassung / Ausgangslage :



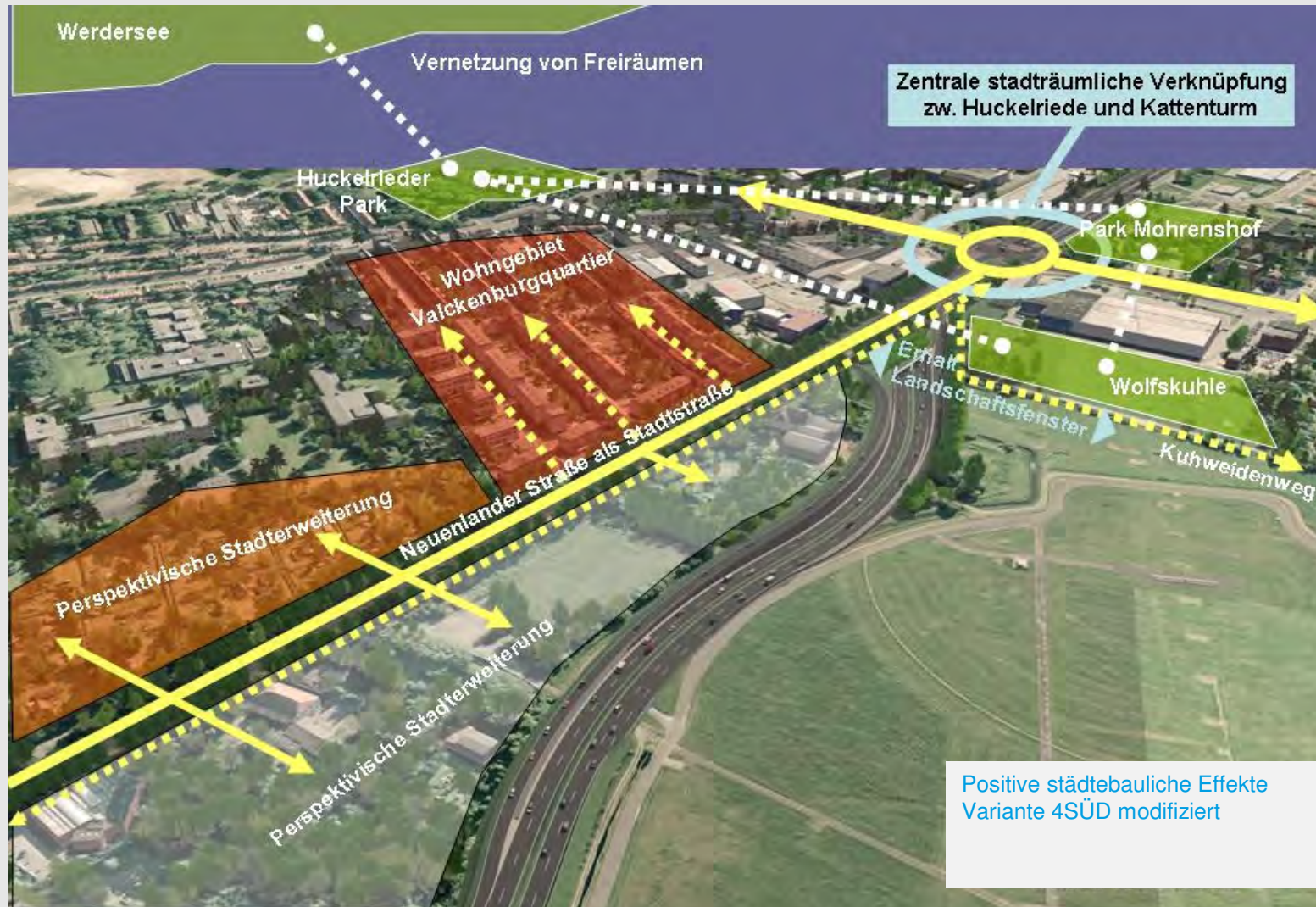
## 2. Zielformulierungen

### Zu berücksichtigende Kriterien:

- Verkehrliche Wirkung
- Städtebauliche Konsequenzen
- Anwohnerverträglichkeit
- Umweltauswirkungen

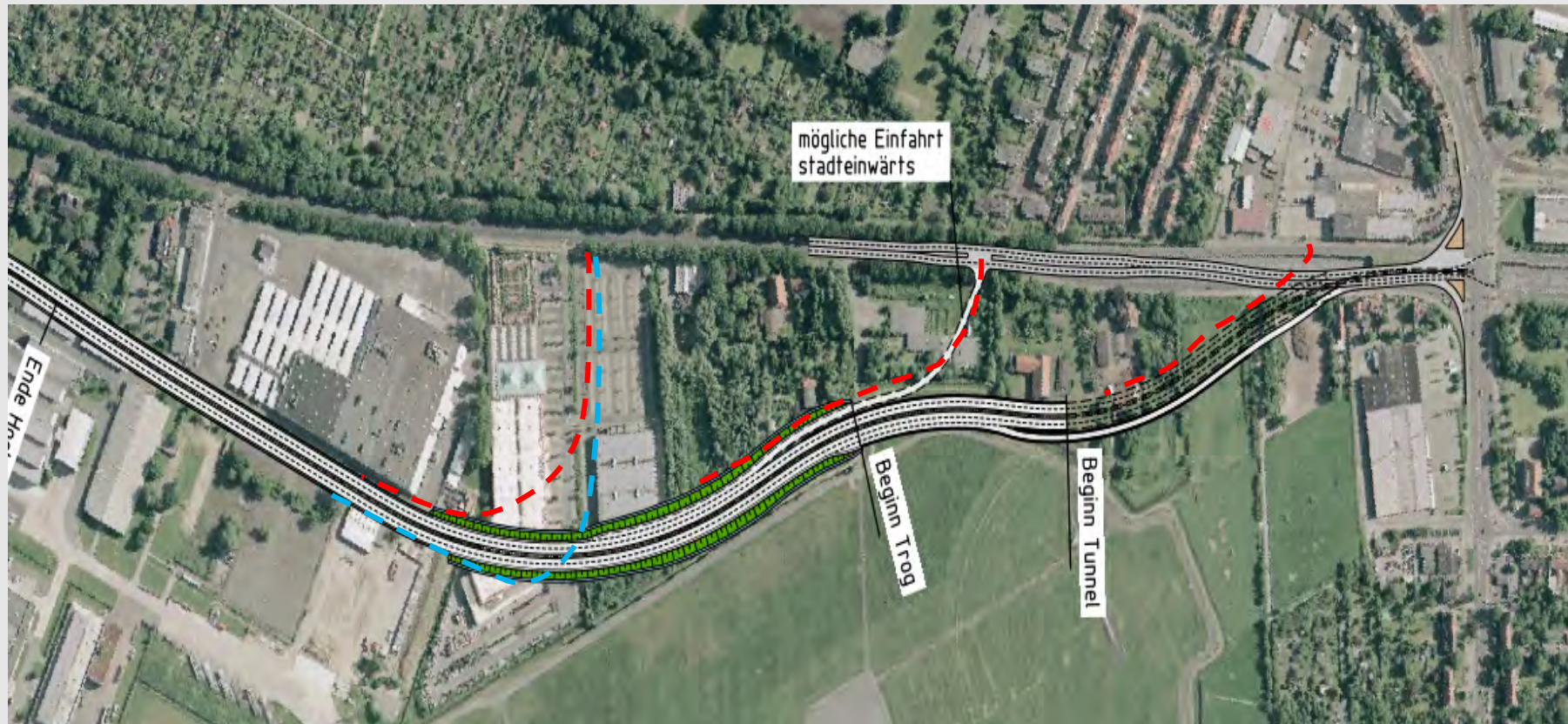
**Möglichst große Verkehrsentlastung im Bereich von Wohngebieten, damit einhergehend möglichst große Verkehrslärmentlastungen und Reduzierung von Beeinträchtigungen durch Luftschadstoffe.**

**Schaffen von Möglichkeiten zur Umgestaltung der Neuenlander Straße mit verbesserten Aufenthaltsfunktionen, Erschließungsmöglichkeiten, Gestaltungsmöglichkeiten**



Städtebauliche Aspekte bei Variante 4SÜD modifiziert

### 3. Mögliche Lagen der Zu- und Abfahrten und deren Auswirkungen



Darstellung gem. Abschluss Runder Tisch April 2011

### 3.1 Zu- und Abfahrt im Bereich Kreuzung Neuenlander / Kattenturmer



Reduzierung der Verkehrsbelastung von heute ca. 50.000 Kfz/24h auf ca. 10.000 bis 12.000 Kfz/24h

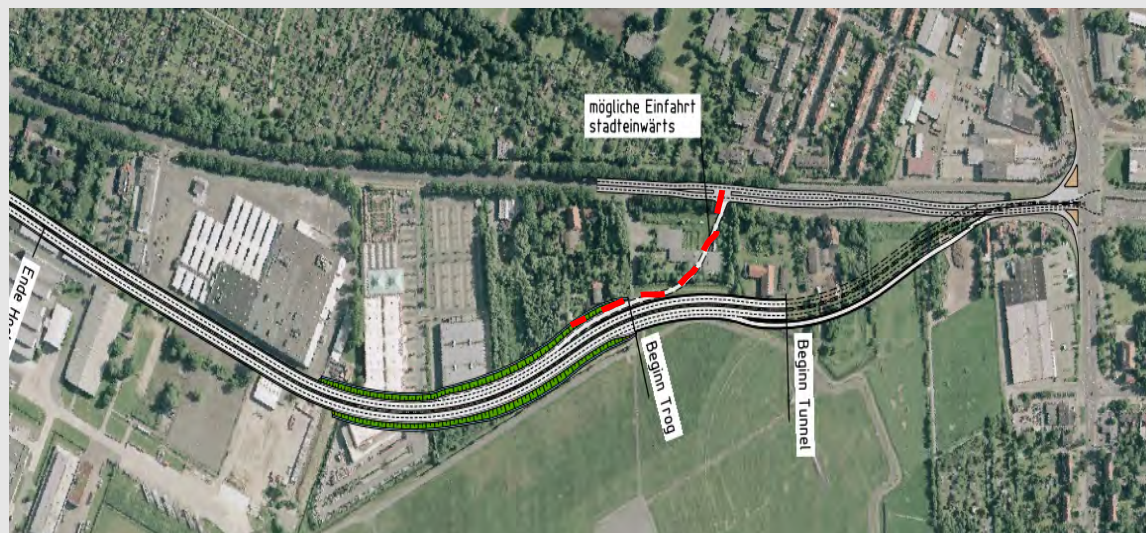
Im Zusammenwirken mit technischen Maßnahmen an der Autobahn (Tunnel, Trog, Lärmschutzwände) erhebliche Lärmreduzierungen (bis 12 dB(A)) möglich

Möglichkeit des Rückbaus der Neuenlander Straße auf gesamter Länge (Aufenthaltsqualität, Erschließung)

Zusätzlicher Eingriff Grundstück Dr. Plate



### 3.2 Zufahrt im Bereich ehemaliger Schützenverein, Abfahrt wie vorher



**Reduzierung der Verkehrsbelastung von heute ca. 50.000 Kfz/24h auf ca. 20.000 Kfz/24h im Bereich des Wohngebietes**

**Im Zusammenwirken mit technischen Maßnahmen an der Autobahn (Tunnel, Trog, Lärmschutzwände) Lärmreduzierungen (7 bis 10 dB(A)) möglich**

**Möglichkeit des Rückbaus der Neuenlander Straße nicht auf gesamter Länge, stadteinwärts bis zur Zufahrt 1 zus. Spur erforderlich**

**Zusätzlicher Eingriff Grundstück Wähmann**

### 3.3 Zu- und Abfahrt im Bereich ehemals Toy`s / Hornbach



**Reduzierung der Verkehrsbelastung von heute ca. 50.000 Kfz/24h auf ca. 24.000 Kfz/24h im Bereich des Wohngebietes**

**Im Zusammenwirken mit technischen Maßnahmen an der Autobahn (Tunnel, Trog, Lärmschutzwände) Lärmreduzierungen (6 bis 9 dB(A)) möglich**

**Möglichkeit des Rückbaus der Neuenlander Straße nicht auf gesamter Länge, stadtein- und auswärts bis zur Zu- und Abfahrt 2 zus. Spuren erforderlich**

**Kein Zusätzlicher Eingriff in private Flächen**

## 4. Zusammenfassung und Empfehlung

Variante / Kriterium	AS Knotenpunkt	AS Schützenverein	AS Toy`s / Theseus
Prognostizierte Verkehrsbelastung im Bereich Huckelriede [Kfz/24h]	10.000 bis 12.0000	19.000 bis 20.000	24.000 bis 25.000
Prognostizierte Verkehrslärmentlastung [db (A)]	Bis zu 12	7 bis 10	6 bis 9
Städtebauliche Wirkung	<ul style="list-style-type: none"> <li>- Rückbau auf ges. Länge NL möglich</li> <li>- gute Erschließung</li> <li>- Aufhebung isolierte Lage WG möglich</li> <li>- Verbesserung Eingangssituation</li> </ul>	<ul style="list-style-type: none"> <li>- Rückbau nicht auf ges. Länge NL möglich</li> <li>- gute Erschließung erst ab Schützenverein</li> <li>- Aufhebung isolierte Lage WG schwierig</li> <li>- Kaum Verbesserung Eingangssituation</li> </ul>	<ul style="list-style-type: none"> <li>- Rückbau NL erst ab Theseus möglich</li> <li>- gute Erschließung erst ab Theseus</li> <li>- Keine Aufhebung isolierte Lage WG</li> <li>- Keine Verbesserung Eingangssituation</li> </ul>
Kostenauswirkung	keine	Keine	Zus. Überführungsbauwerk
Eingriff in private Flächen	Dr. Plate	Fam. Wähmann	Kein zus. Eingriff

## Darstellung des Bestandes



Perspektive: Blickrichtung stadteinwärts

## Darstellung der Variante 4SÜD modifiziert



Perspektive: Blickrichtung stadteinwärts

## Darstellung des Bestandes

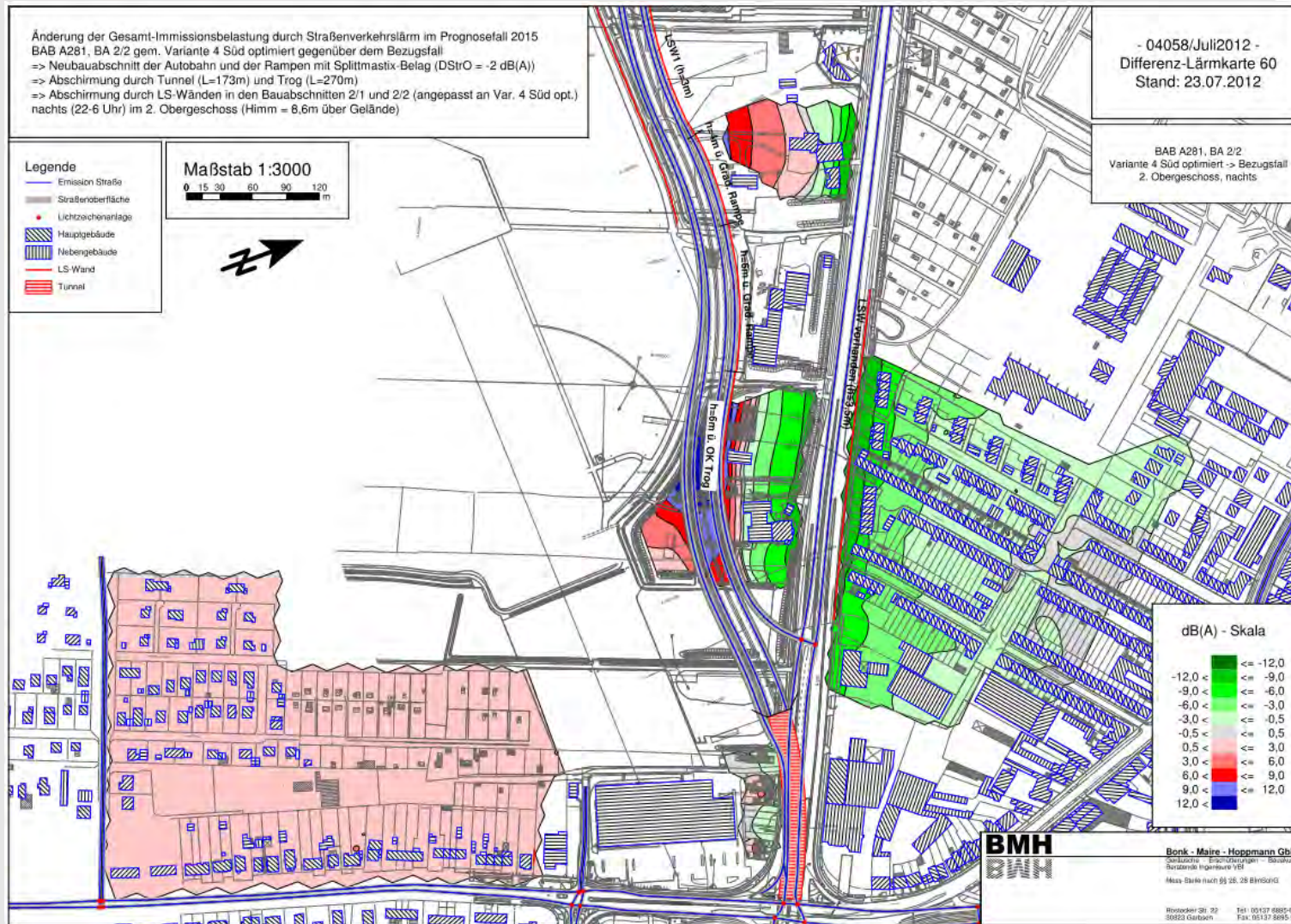


Perspektive: Blickrichtung stadtauswärts

## Darstellung der Variante 4SÜD modifiziert

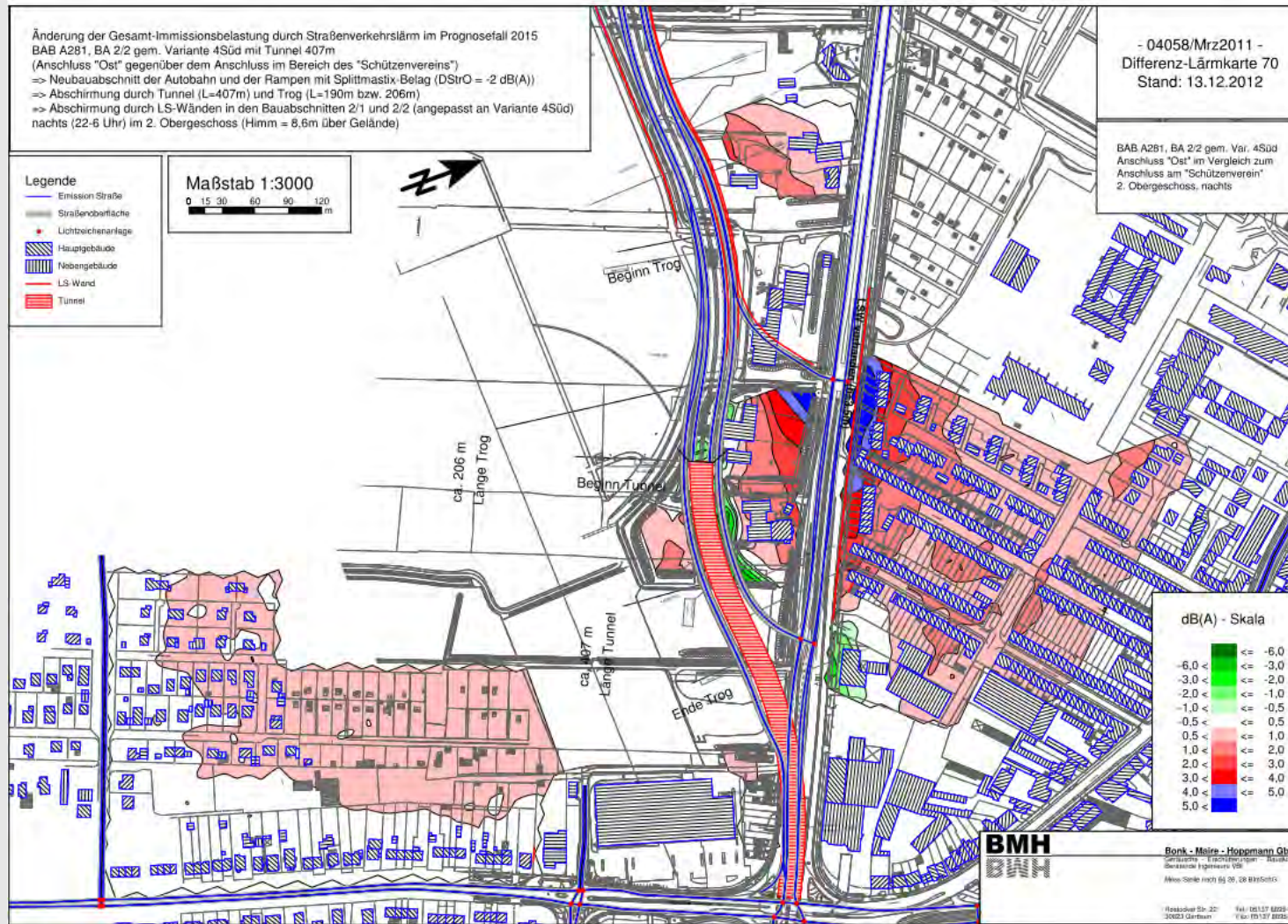


Perspektive: Blickrichtung stadtauswärts



## Lärmentlastung Vergleich „Variante 4SÜD modifiziert – Heute“





## Lärmvergleich Variante 4SÜD modifiziert AS Knotenpunkt – AS Schützenverein

## 4. Zusammenfassung und Empfehlung

Die Darstellungen zeigen deutlich die positiven Auswirkungen bei einer Anordnung der Anschlussstelle im Nahbereich des vorhandenen Knotenpunktes Neuenlander Straße / Kattenturmer Heerstraße. Hierdurch wird es ermöglicht, frühzeitig die sich stadtein- und auswärts orientierenden Verkehre über die Autobahn zu führen und damit große Verkehrsentlastungen und dadurch bedingt Entlastungen bei Lärm und Luftschadstoffen zu bewirken. Zusätzlich ist es möglich, bedingt durch die massiven Verkehrsentlastungen, die Neuenlander Straße von einer 4 auf eine 2-streifige Straße zurückzubauen und damit in Bezug auf Aufenthalt, trennende Wirkung, Gestaltung und Erschließung deutliche Verbesserungen herbeiführen zu können.