




**Legende:**

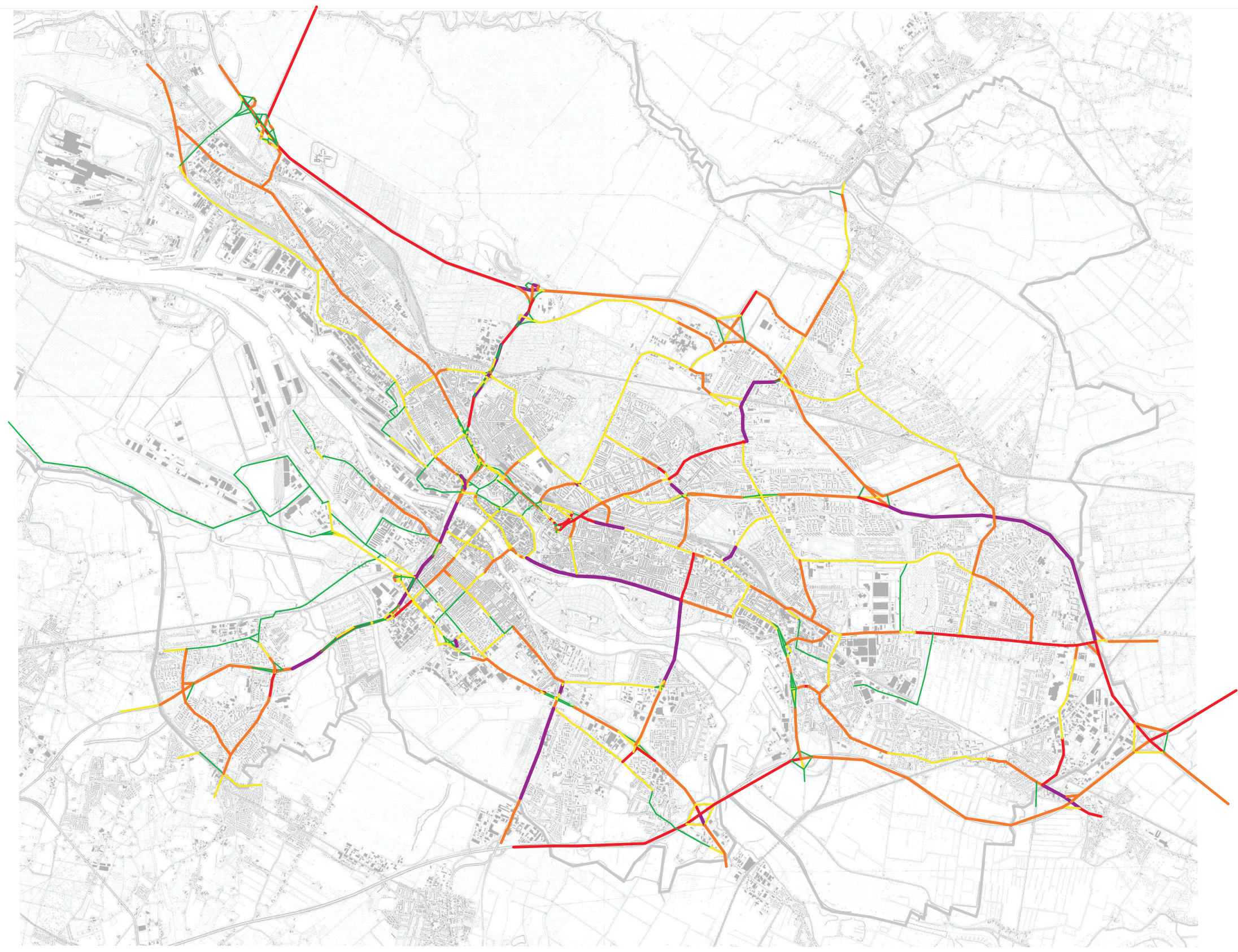
**Auslastung [%]:**

	0 - 30
	31 - 60
	61 - 85
	86 - 100
	> 100

**Basis:**  
 Auswertung der im Verkehrsmodell ermittelten Belastungen der werktäglichen Nachmittagsstundengruppe 15:00-19:00 Uhr im Vergleich zu dem im Modell hinterlegten Kapazitäten bei praktischer Leistungsfähigkeitsgrenze (Lp)

**Beachte:**  
 Bei Überschreiten der Lp (>100%) geht der Verkehrsfluss von stabilen in den instabilen Zustand über, so dass mit Behinderung im Verkehrsablauf zu rechnen ist.



**Legende:**

**Auslastung [%]:**

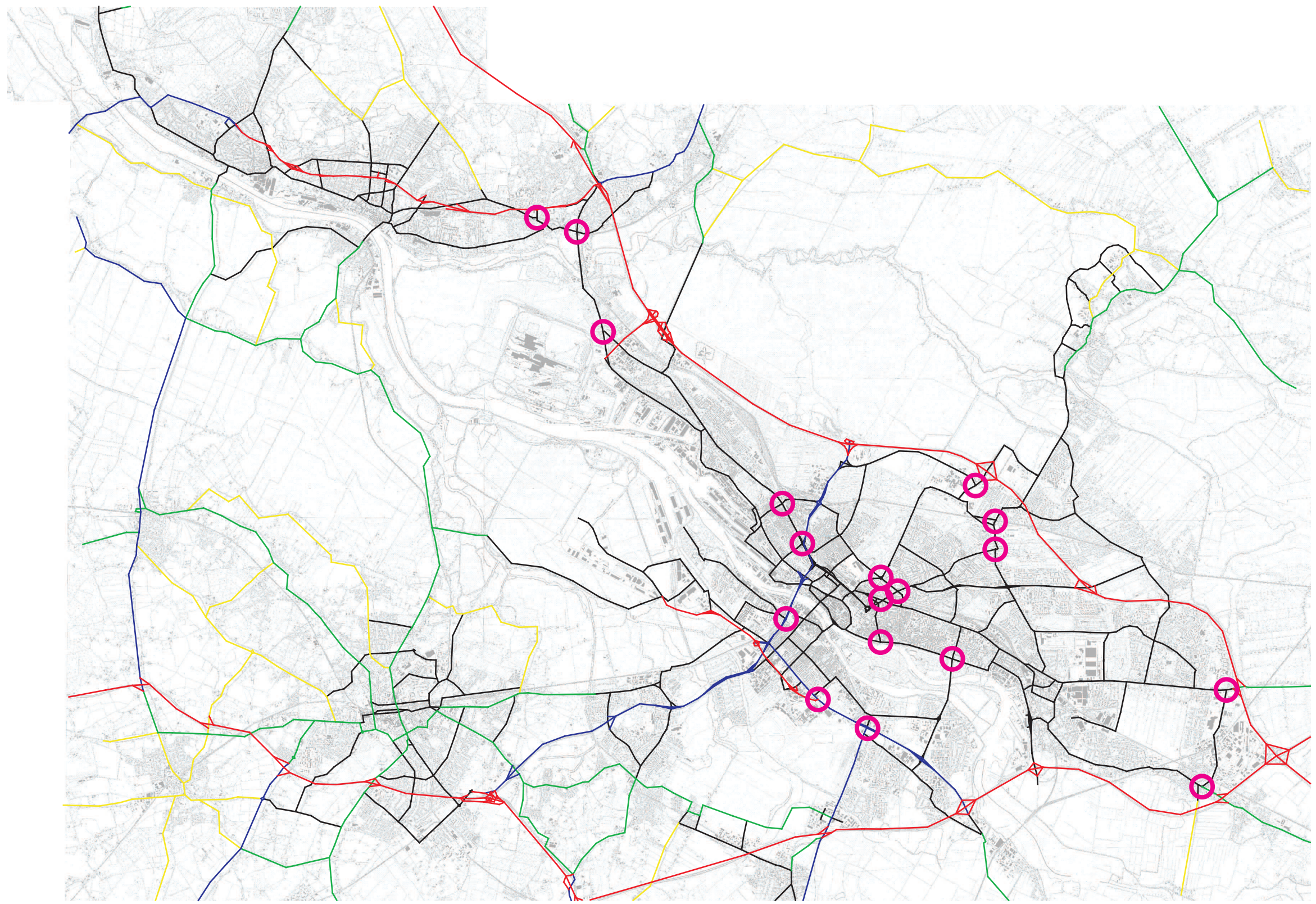
	0 - 30
	31 - 60
	61 - 85
	86 - 100
	> 100

**Basis:**  
Auswertung der im Verkehrsmodell ermittelten Belastungen der werktäglichen Nachmittagsstundengruppe 15:00-19:00 Uhr im Vergleich zu dem im Modell hinterlegten Kapazitäten bei praktischer Leistungsfähigkeitsgrenze (Lp)

**Beachte:**  
Bei Überschreiten der Lp (>100%) geht der Verkehrsfluss von stabilen in den instabilen Zustand über, so dass mit Behinderung im Verkehrsablauf zu rechnen ist.



**VERKEHR  
 2025** BREMEN  
 BEWEGEN!

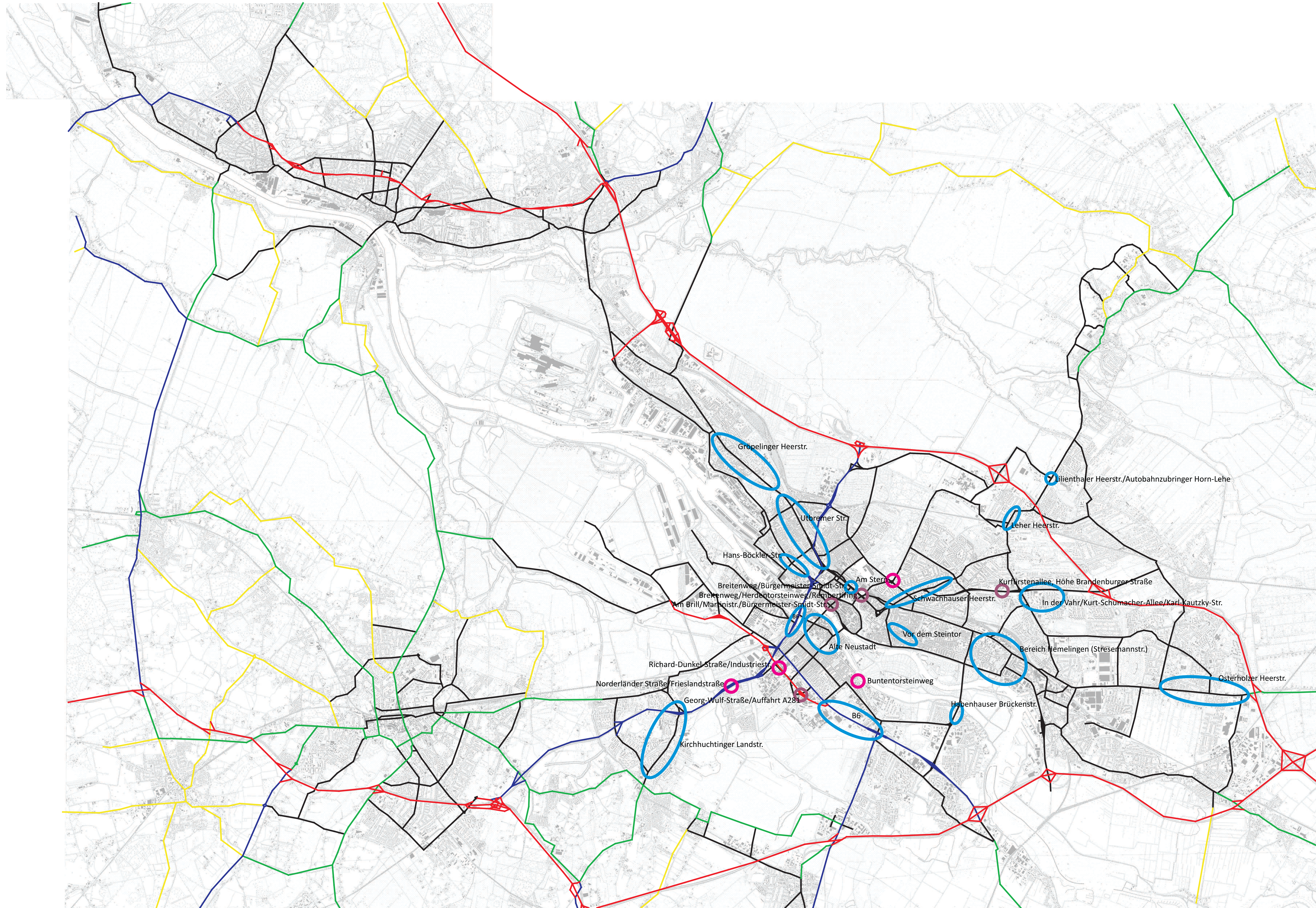


- Legende:**
- BAB
  - Bundesstraße
  - Landesstraße
  - Kreisstraße
  - Hauptstraße
- hohe Wartezeiten an den Knotenpunkten im Verkehrsmodell

Basis:  
 Auswertung der im Verkehrsmodell ermittelten Belastungen der werktäglichen Nachmittagsstundengruppe 15:00-19:00 Uhr im Vergleich zu dem im Modell hinterlegten Kapazitäten



# VERKEHR 2025 BREMEN BEWEGEN!



## Legende:

- BAB
- Bundesstraße
- Landesstraße
- Kreisstraße
- Hauptverkehrsstraße

## Verkehrsunfälle nach Auswertungen der Verkehrsunfallkommission 2012

- gehäuft Unfälle mit Sachschaden
- gehäuft Unfälle mit Personenschaden

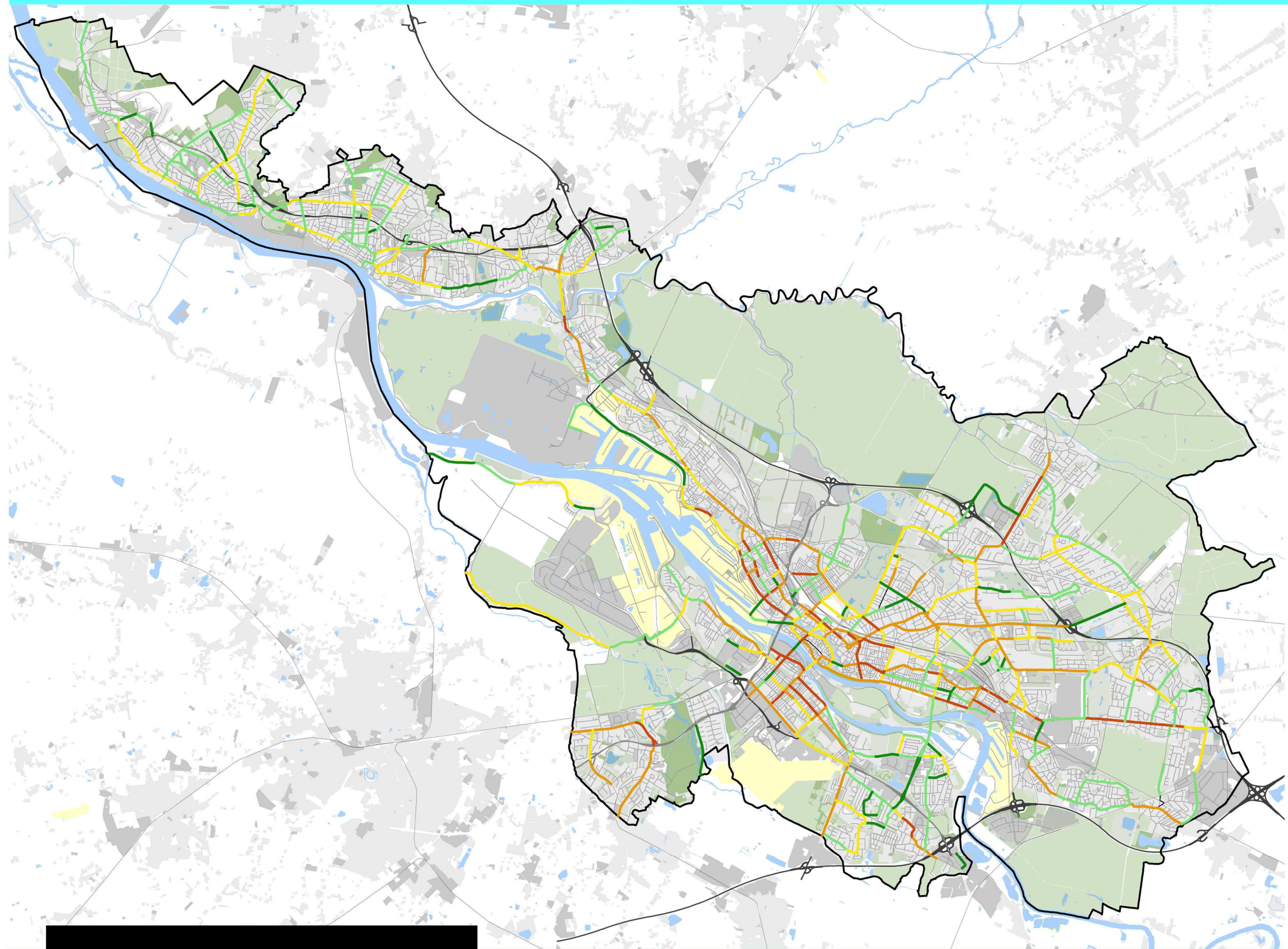
## Verkehrsunfälle nach Auswertungen der EUSka Unfallkarte für 2010

- gehäuft Unfälle an Knotenpunkten
- ◌ gehäuft Unfälle auf Straßenzügen bzw. in Bereichen

(infolge hoher Verkehrsstärken)



# VERKEHR 2025 BREMEN BEWEGEN!



**Legende**

- Stadt Bremen
- verträglich
- weitestgehend verträglich
- eingeschränkt verträglich
- stark eingeschränkt verträglich
- nicht verträglich
- Fußgängerzone / Baustelle
- Gewerbe / Industrie
- Wohnen / Freizeit
- Gewässer
- Grünflächen (Park, Wald)
- sonstige Freiflächen
- Bahn / Hafen / Flughafen
- Bundesautobahn
- Bundesstraße
- Gemeindestraße