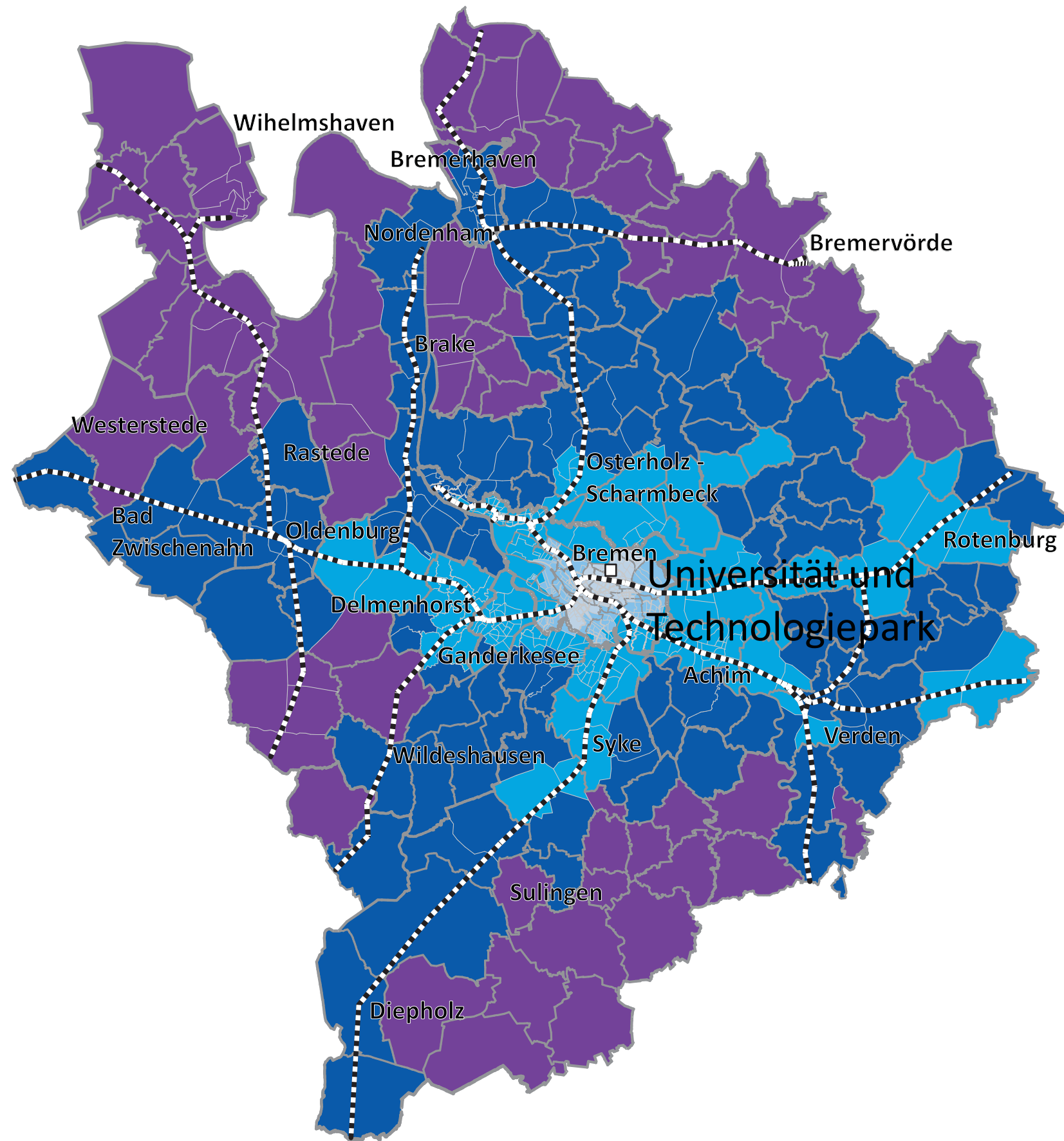


**VERKEHR
 2025** BREMEN
 BEWEGEN!

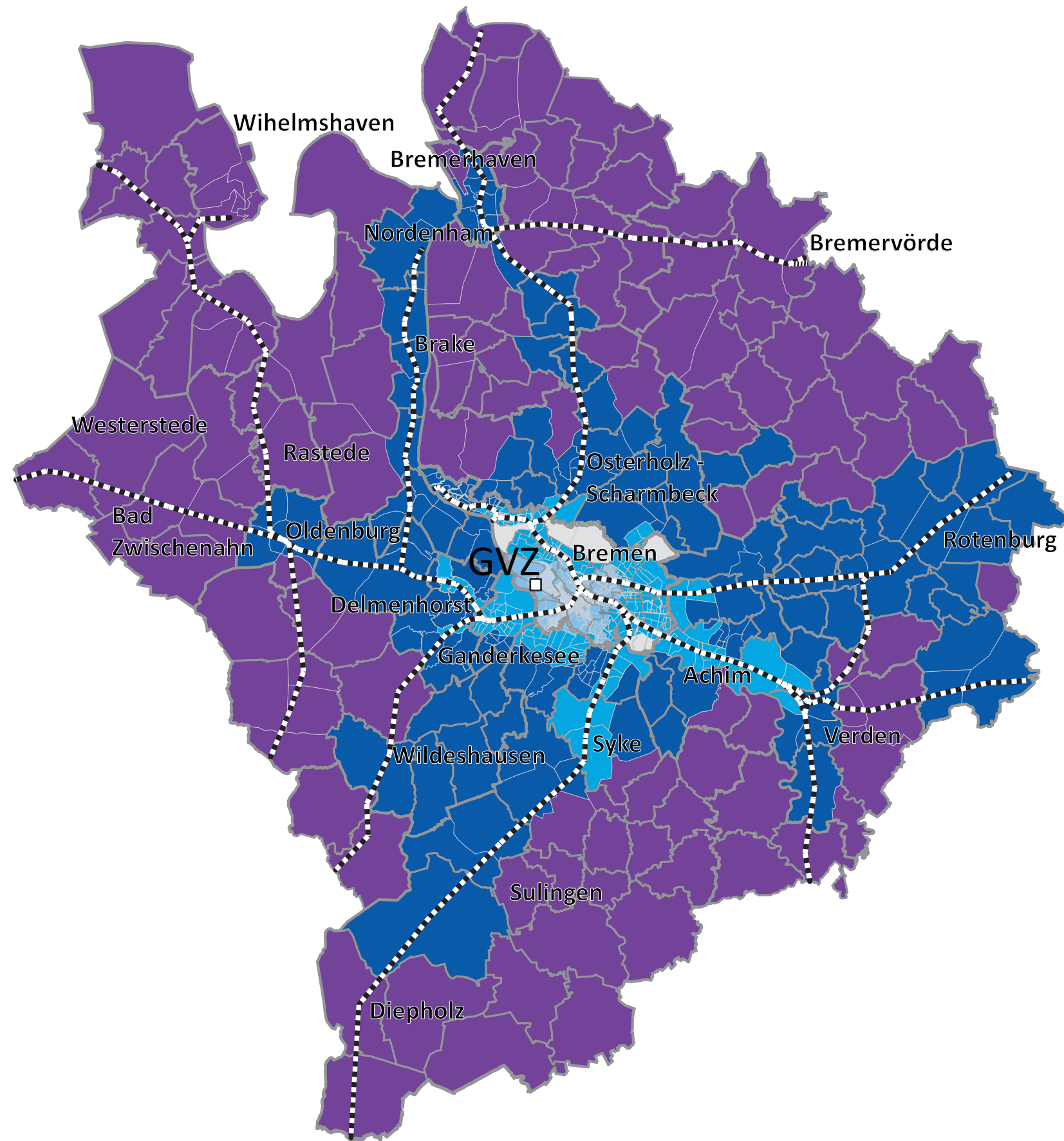


Legende

- nicht betrachtet, niedrige Siedlungsdichte
- Standort
- < 45 min
- 45 - 60 min
- 60 - 90 min
- 90 - 120 min
- > 120 min

Haustür - Haustür
 (Tagesmittelwerte);
 Reisezeit > 90 Minuten

**VERKEHR
 2025** BREMEN
 BEWEGEN!

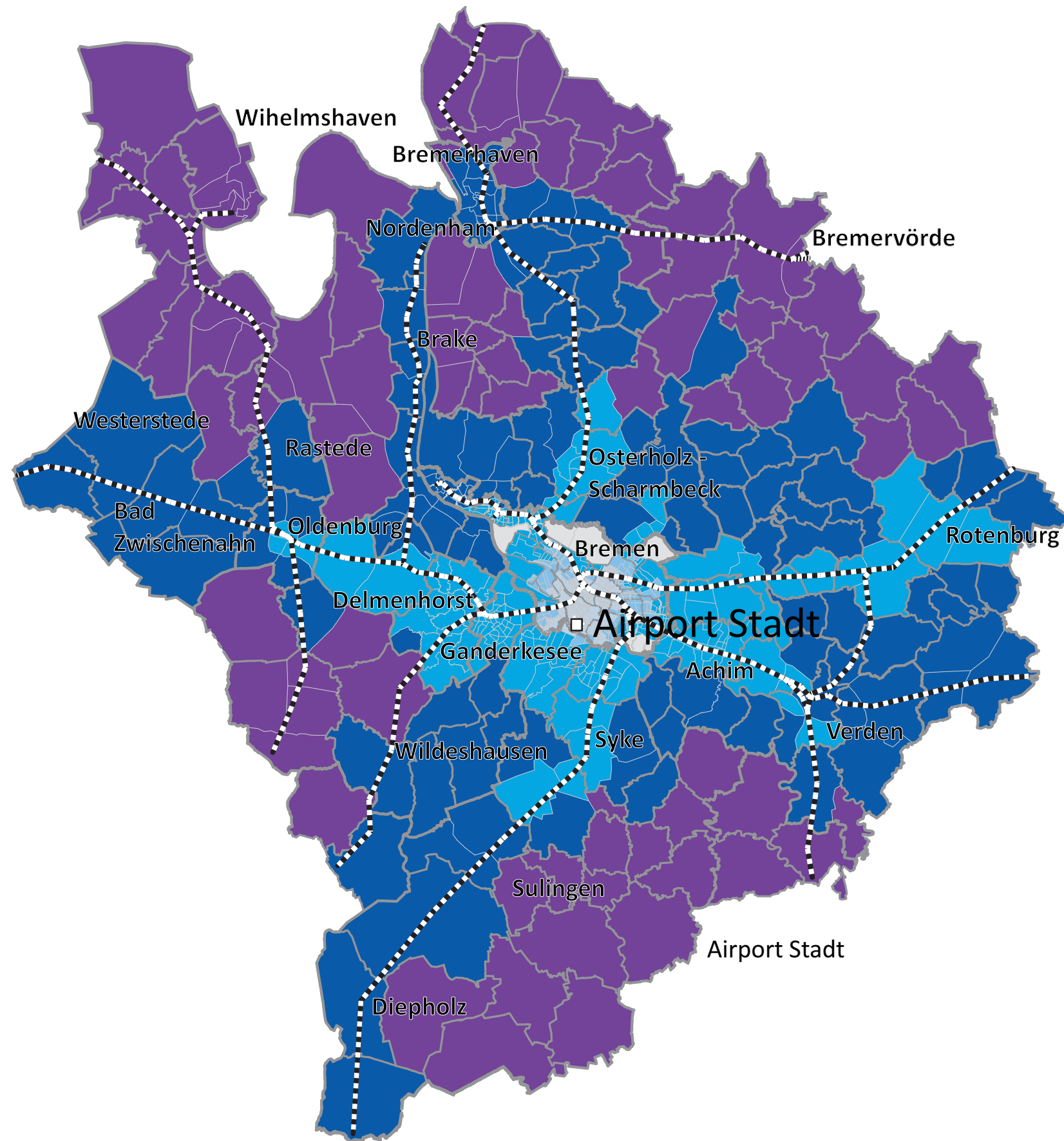


Legende

- nicht betrachtet,
niedrige Siedlungsdichte
- Standort
- < 45 min
- 45 - 60 min
- 60 - 90 min
- 90 - 120 min
- > 120 min

Haustür - Haustür
 (Tagesmittelwerte);
 Reisezeit > 90 Minuten

VERKEHR
 2025 BREMEN
 BEWEGEN!

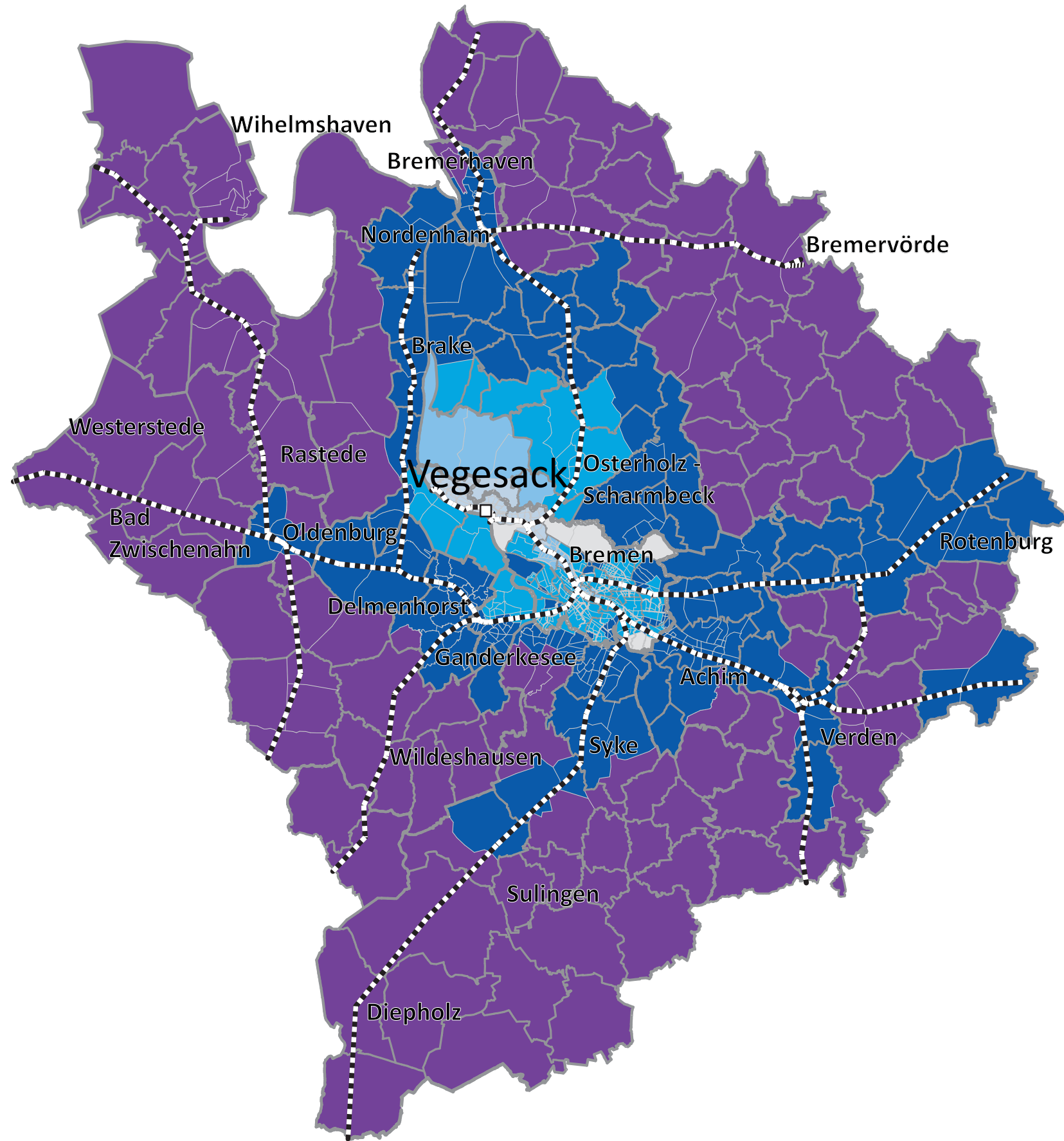


Legende

- nicht betrachtet,
niedrige Siedlungsdichte
- Standort
- < 45 min
- 45 - 60 min
- 60 - 90 min
- 90 - 120 min
- > 120 min

Haustür - Haustür
 (Tagesmittelwerte);
 Reisezeit > 90 Minuten

VERKEHR
 2025
 BREMEN
 BEWEGEN!

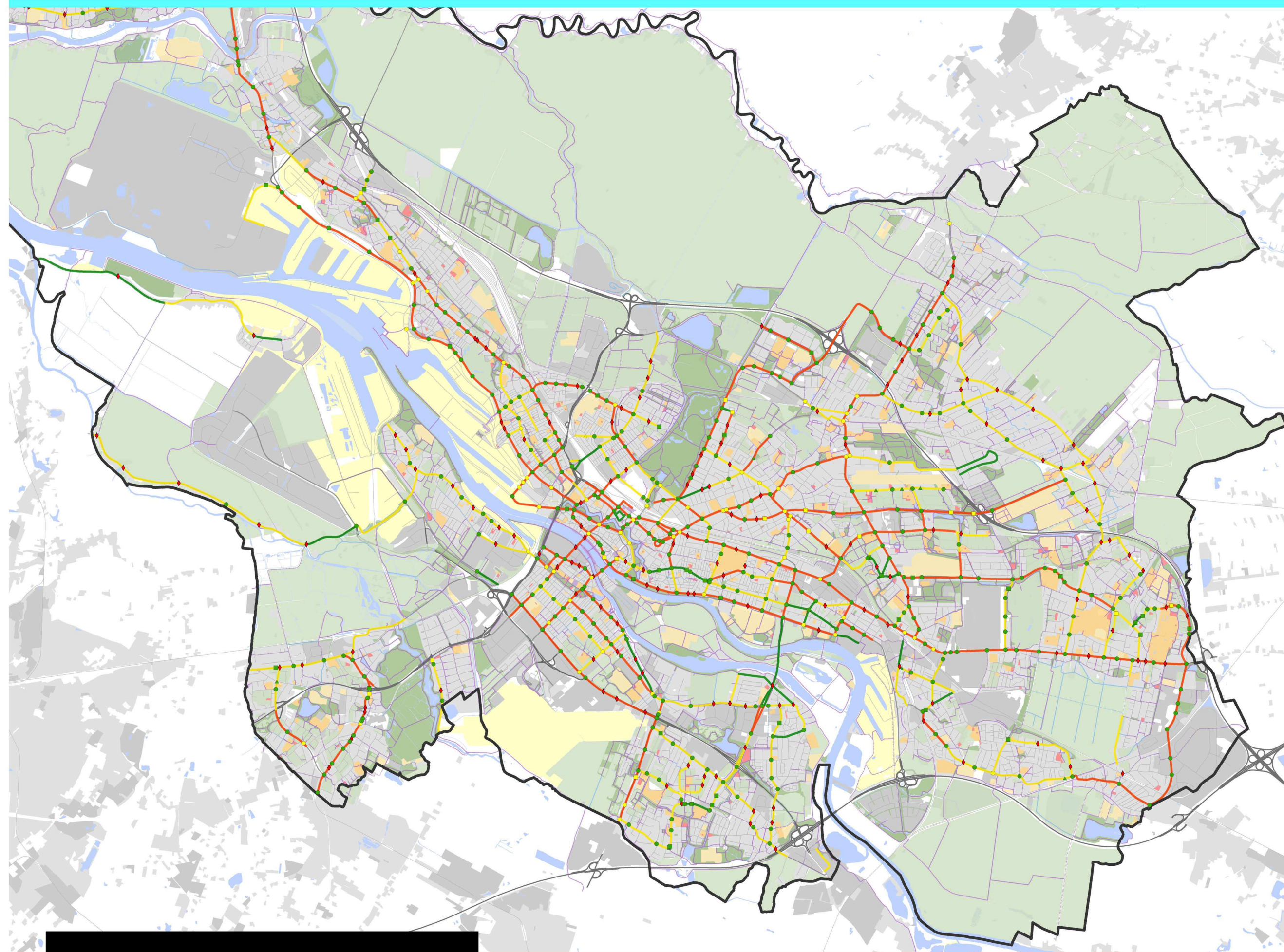


Legende

- nicht betrachtet,
niedrige Siedlungsdichte
- Standort
- < 45 min
- 45 - 60 min
- 60 - 90 min
- 90 - 120 min
- > 120 min

Haustür - Haustür
 (Tagesmittelwerte);
 Reisezeit > 90 Minuten

VERKEHR 2025 BREMEN BEWEGEN!



Legende

Vorhandene Querungshilfen

- bauliche Querungshilfe
- ▲ FGÜ
- LSA

Veränderungsbedarf

- bauliche Querungshilfe
- ▲ FGÜ
- LSA

Querungsbedarf

- ◆ keine Querungshilfe vorhanden

Trennwirkung

- gering
- mittel
- hoch

— Fußgängerzone / Baustelle

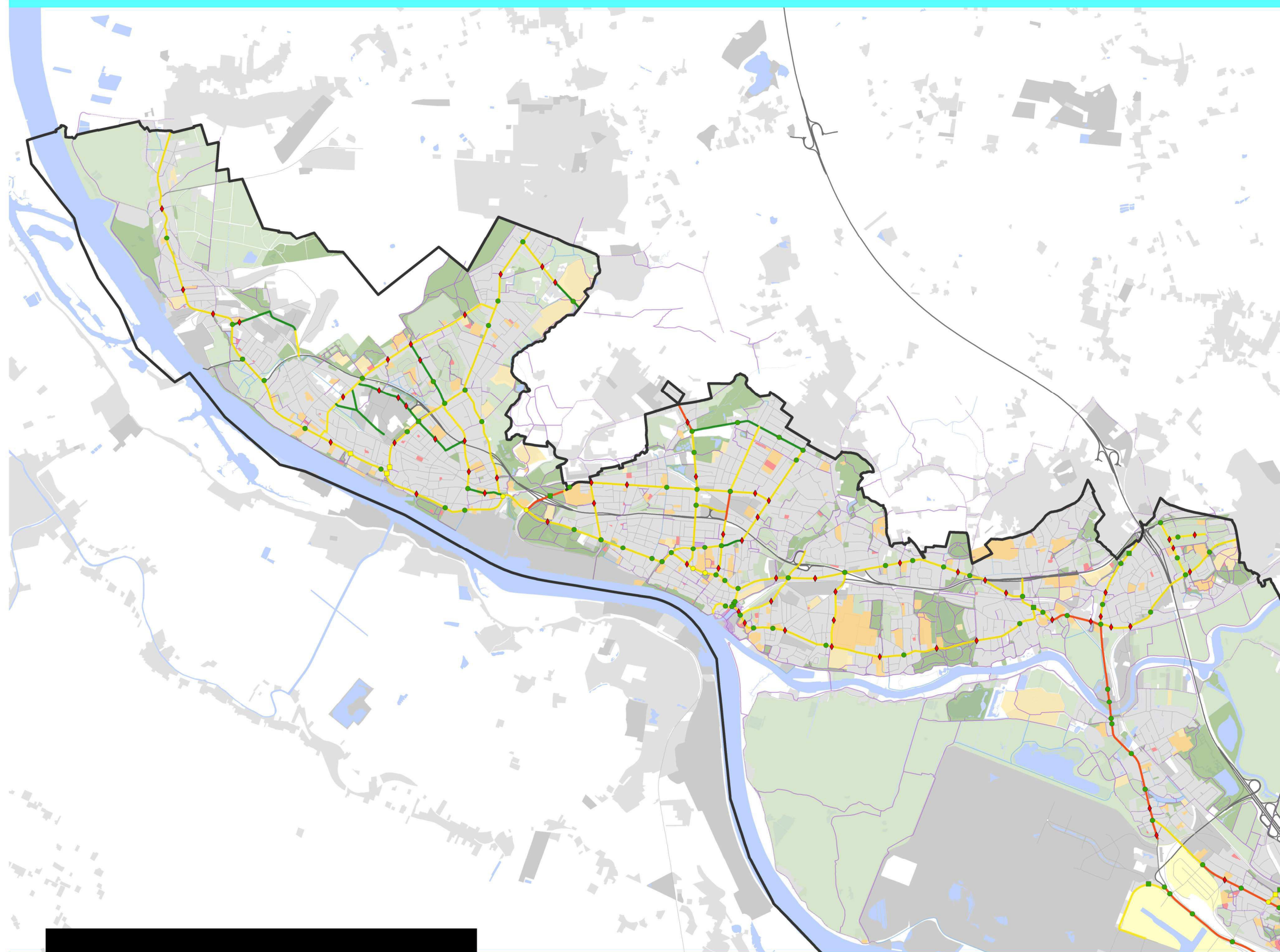
Elemente aus dem Grünen Netz

- Weg (innerhalb von Grünflächen)
- Weg (über öffentl. Straßenraum)
- Weg geplant
- Weg geplant (über öff. Straße)
- Öffentliche Einrichtung
- Sporteinrichtungen
- Spielplatz / Spielbereich
- Platz (mit Freiraumfunktion)
- Grünflächen (Park, Wald)
- sonstige Freiflächen
- Wasserflächen (Fluss, See, Teich)

Anhang 13.1: Trennwirkung und Querungssituationen an Hauptverkehrsstraßen in Bremen-Stadt



VERKEHR 2025 BREMEN BEWEGEN!



Legende

Vorhandene Querungshilfen

- bauliche Querungshilfe
- ▲ FGÜ
- LSA

Veränderungsbedarf

- bauliche Querungshilfe
- ▲ FGÜ
- LSA

Querungsbedarf

- ◆ keine Querungshilfe vorhanden

Trennwirkung

- gering
- mittel
- hoch

— Fußgängerzone / Baustelle

Elemente aus dem Grünen Netz

- Weg (innerhalb von Grünflächen)
- Weg (über öffentl. Straßenraum)
- Weg geplant
- Weg geplant (über öff. Straße)
- Öffentliche Einrichtung
- Sporteinrichtungen
- Spielplatz / Spielbereich
- Platz (mit Freiraumfunktion)
- Grünflächen (Park, Wald)
- sonstige Freiflächen
- Wasserflächen (Fluss, See, Teich)

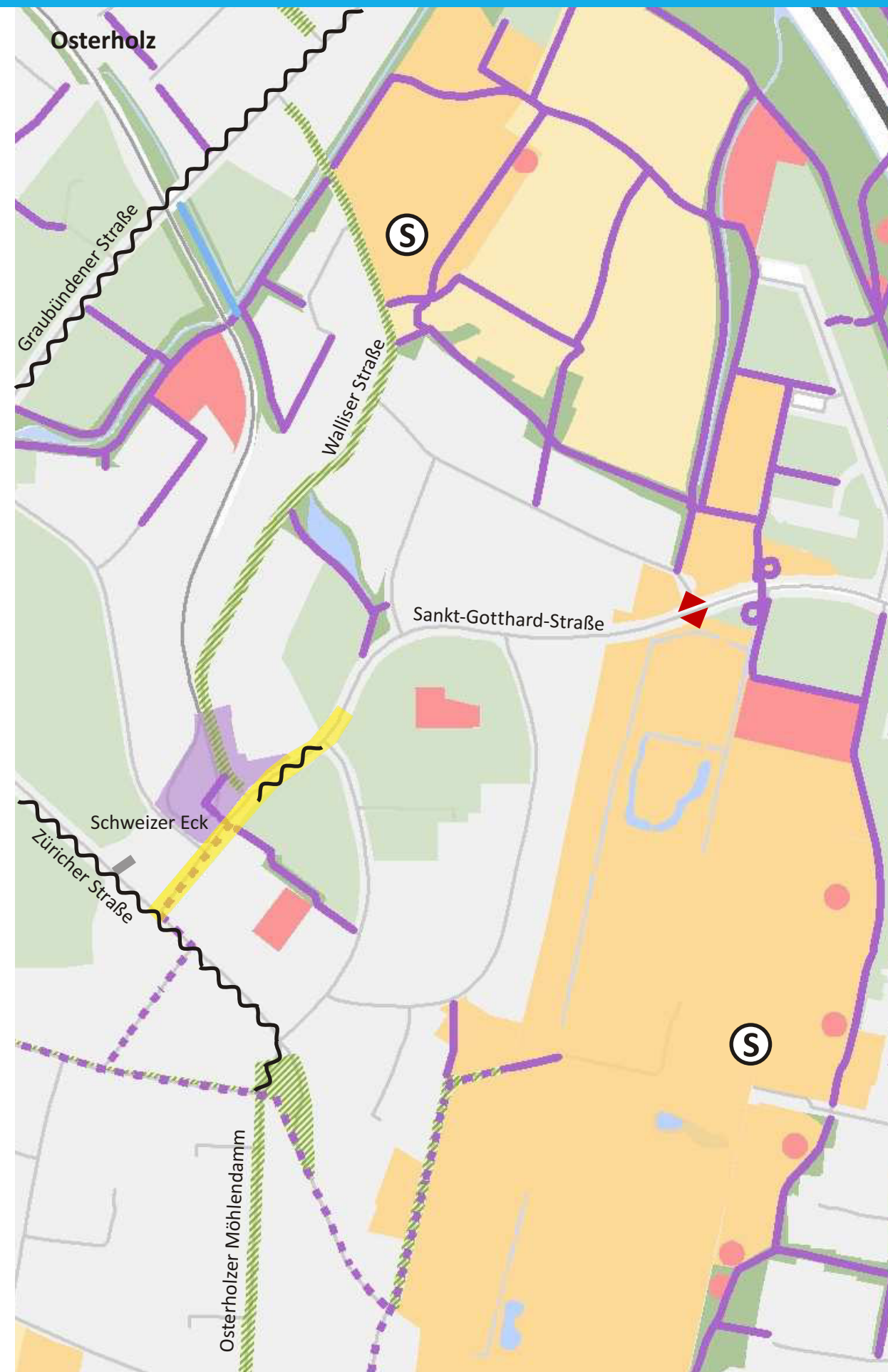
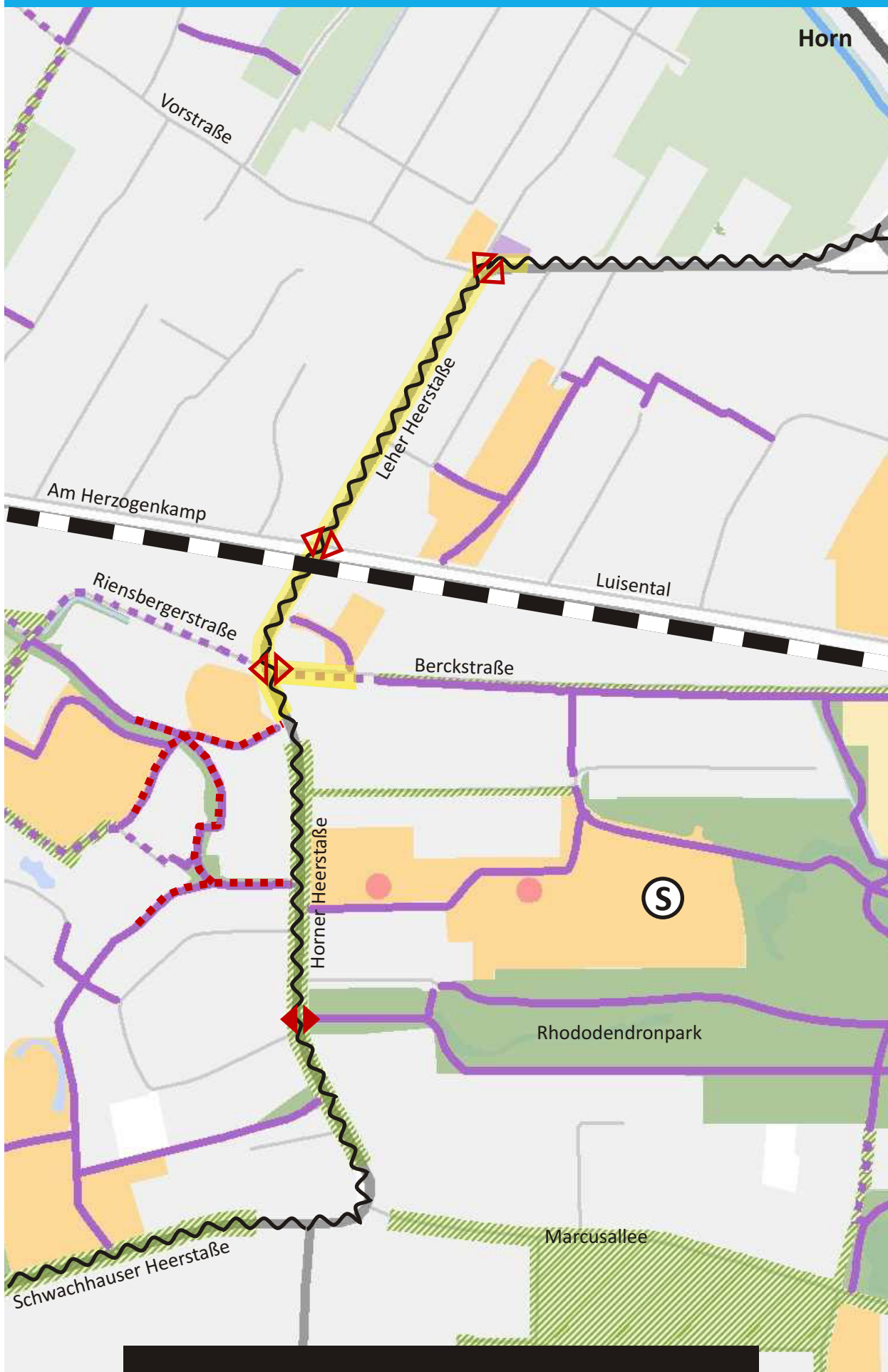
Anhang 13.2: Trennwirkung und Querungssituationen an Hauptverkehrsstraßen in Bremen-Nord





Legende

- Trennwirkung Straßenraum, Belastung durch Kfz-Verkehr
- belebter Straßenzug, Einzelhandelsschwerpunkt
- Fußgängerunfreundlicher Knotenpunkt
- Querungsbedarf, keine Querungshilfe vorhanden
- Verbesserungsbedarf Querung
- unzureichende Gehwegbreite, Konflikt mit Radverkehr
- Konflikt mit ruhendem Verkehr
- Weg (innerhalb Grünflächen)
- Weg (über öffentl. Straßenraum)
- Weg geplant
- Weg geplant (öffentl. Straßen)
- Öffentliche Einrichtungen
- Sporteinrichtungen
- Spielplatz / Spielbereich
- Verkehrsgrün
- Platz (mit Freiraumfunktion)
- Grünflächen (Park, Wald)
- sonstige Freiflächen
- Wasserflächen (Fluss, See, Teich)
- Schule



Anlage 13.3: Chancen- und Mängelanalyse Fußwegenetz
in den Stadtteilzentren Horn und Osterholz

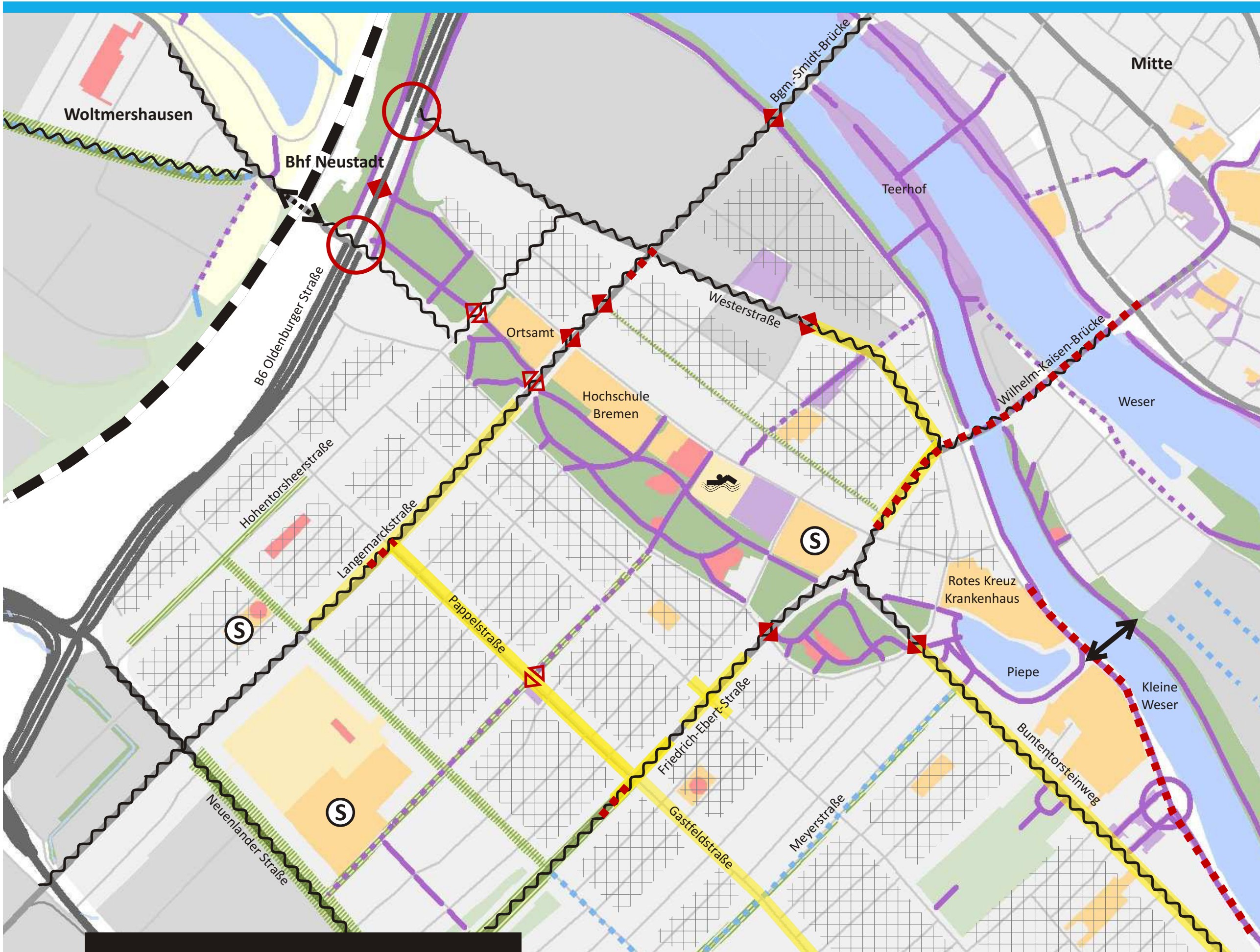


Legende

- Trennwirkung Straßenraum, Belastung durch Kfz-Verkehr
- belebter Straßenzug, Einzelhandelsschwerpunkt
- Fußgängerunfreundlicher Knotenpunkt
- Querungsbedarf, keine Querungshilfe vorhanden
- Verbesserungsbedarf Querung
- unzureichende Gehwegbreite, Konflikt mit Radverkehr
- Konflikt mit ruhendem Verkehr
- Tunnel
- Weg (innerhalb Grünflächen)
- Weg (über öffentl. Straßenraum)
- Weg geplant
- Weg geplant (öffentl. Straßen)
- Bahntrasse
- Öffentliche Einrichtungen
- Sporteinrichtungen
- Spielplatz / Spielbereich
- Verkehrsgrün
- Platz (mit Freiraumfunktion)
- Grünflächen (Park, Wald)
- sonstige Freiflächen
- Wasserflächen (Fluss, See, Teich)
- Schule



Anlage 13.4: Chancen- und Mängelanalyse Fußwegenetz
im Stadtteilzentrum Hemelingen



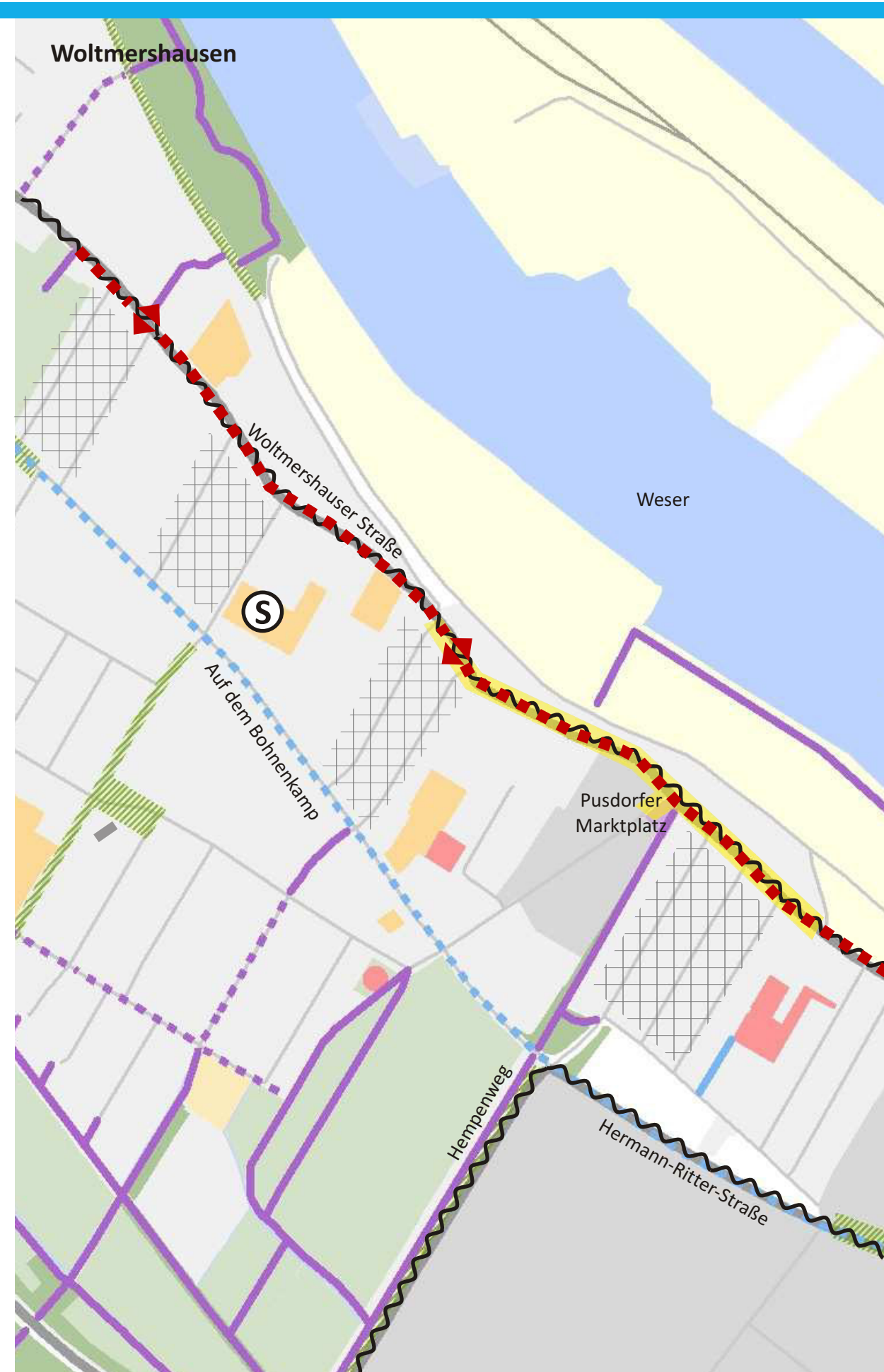
- ### Legende
- Trennwirkung Straßenraum, Belastung durch Kfz-Verkehr
 - belebter Straßenzug, Einzelhandelsschwerpunkt
 - Fußgängerunfreundlicher Knotenpunkt
 - Querungsbedarf, keine Querungshilfe vorhanden
 - Verbesserungsbedarf Querung
 - unzureichende Gehwegbreite, Konflikt mit Radverkehr
 - Konflikt mit ruhendem Verkehr
 - Tunnel
 - Netzlücke
 - Weg (innerhalb Grünflächen)
 - Weg (über öffentl. Straßenraum)
 - Weg geplant
 - Weg geplant (öffentl. Straßen)
 - Öffentliche Einrichtungen
 - Sporteinrichtungen
 - Spielplatz / Spielbereich
 - Verkehrsgrün
 - Platz (mit Freiraumfunktion)
 - Grünflächen (Park, Wald)
 - sonstige Freiflächen
 - Wasserflächen (Fluss, See, Teich)
 - Schule
 - Schwimmbad

Anlage 13.5: Chancen- und Mängelanalyse Fußwegenetz im Stadtteilzentrum Neustadt



Legende

- Trennwirkung Straßenraum, Belastung durch Kfz-Verkehr
- belebter Straßenzug, Einzelhandelsschwerpunkt
- Fußgängerunfreundlicher Knotenpunkt
- Querungsbedarf, keine Querungshilfe vorhanden
- Verbesserungsbedarf Querung
- unzureichende Gehwegbreite, Konflikt mit Radverkehr
- Konflikt mit ruhendem Verkehr
- Weg (innerhalb Grünflächen)
- Weg (über öffentl. Straßenraum)
- Weg geplant
- Weg geplant (öffentl. Straßen)
- Öffentliche Einrichtungen
- Sporteinrichtungen
- Spielplatz / Spielbereich
- Verkehrsgrün
- Platz (mit Freiraumfunktion)
- Grünflächen (Park, Wald)
- sonstige Freiflächen
- Wasserflächen (Fluss, See, Teich)
- Schule

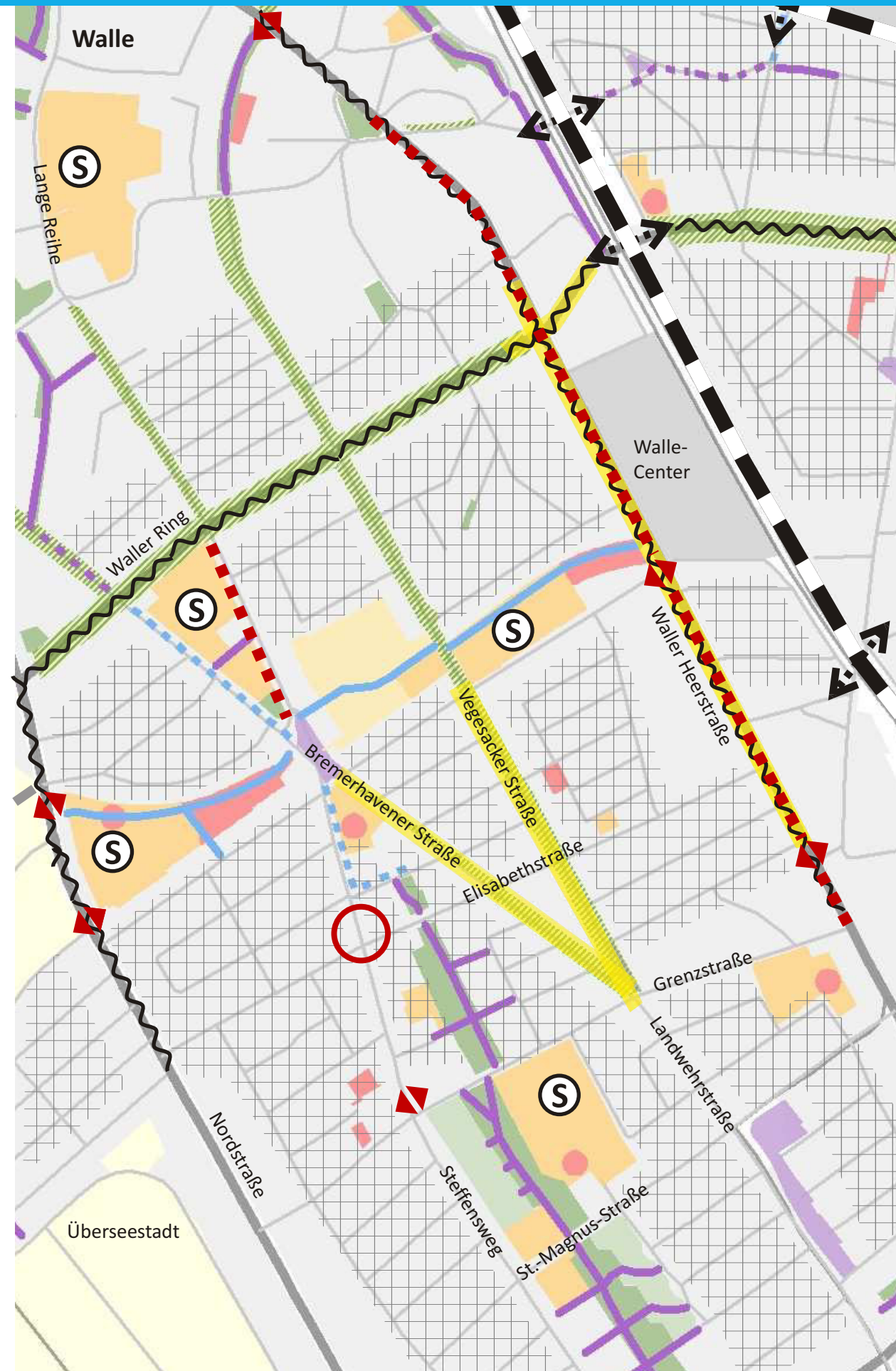
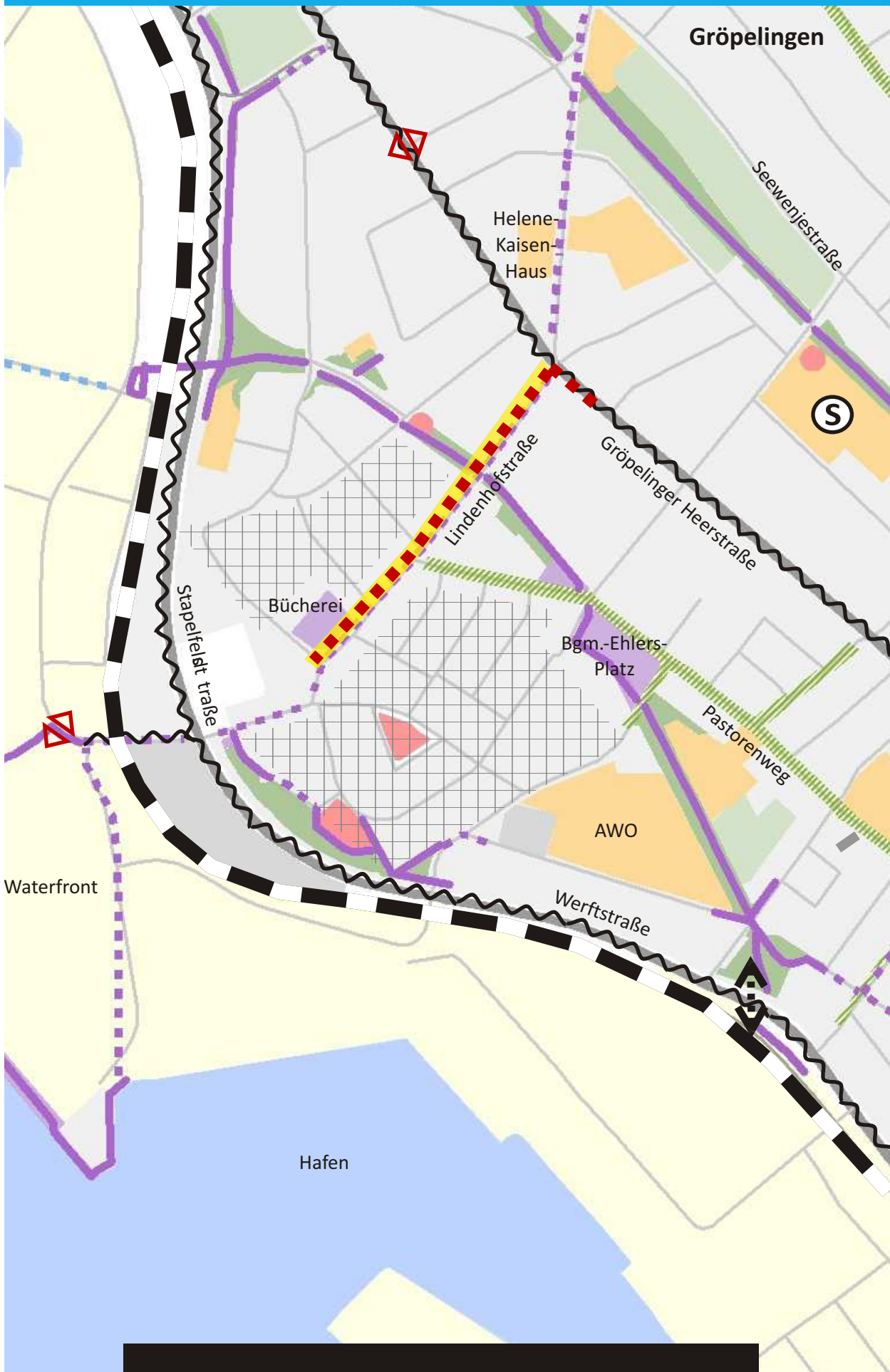


Anlage 13.6: Chancen- und Mängelanalyse Fußwegenetz in den Stadtteilzentren Huchting und Woltmershausen



Legende

- Trennwirkung Straßenraum, Belastung durch Kfz-Verkehr
- belebter Straßenzug, Einzelhandelsschwerpunkt
- Fußgängerunfreundlicher Knotenpunkt
- Querungsbedarf, keine Querungshilfe vorhanden
- Verbesserungsbedarf Querung
- unzureichende Gehwegbreite, Konflikt mit Radverkehr
- Konflikt mit ruhendem Verkehr
- Tunnel
- Weg (innerhalb Grünflächen)
- Weg (über öffentl. Straßenraum)
- Weg geplant
- Weg geplant (öffentl. Straßen)
- Öffentliche Einrichtungen
- Sporteinrichtungen
- Spielplatz / Spielbereich
- Verkehrsgrün
- Platz (mit Freiraumfunktion)
- Grünflächen (Park, Wald)
- sonstige Freiflächen
- Wasserflächen (Fluss, See, Teich)
- Schule

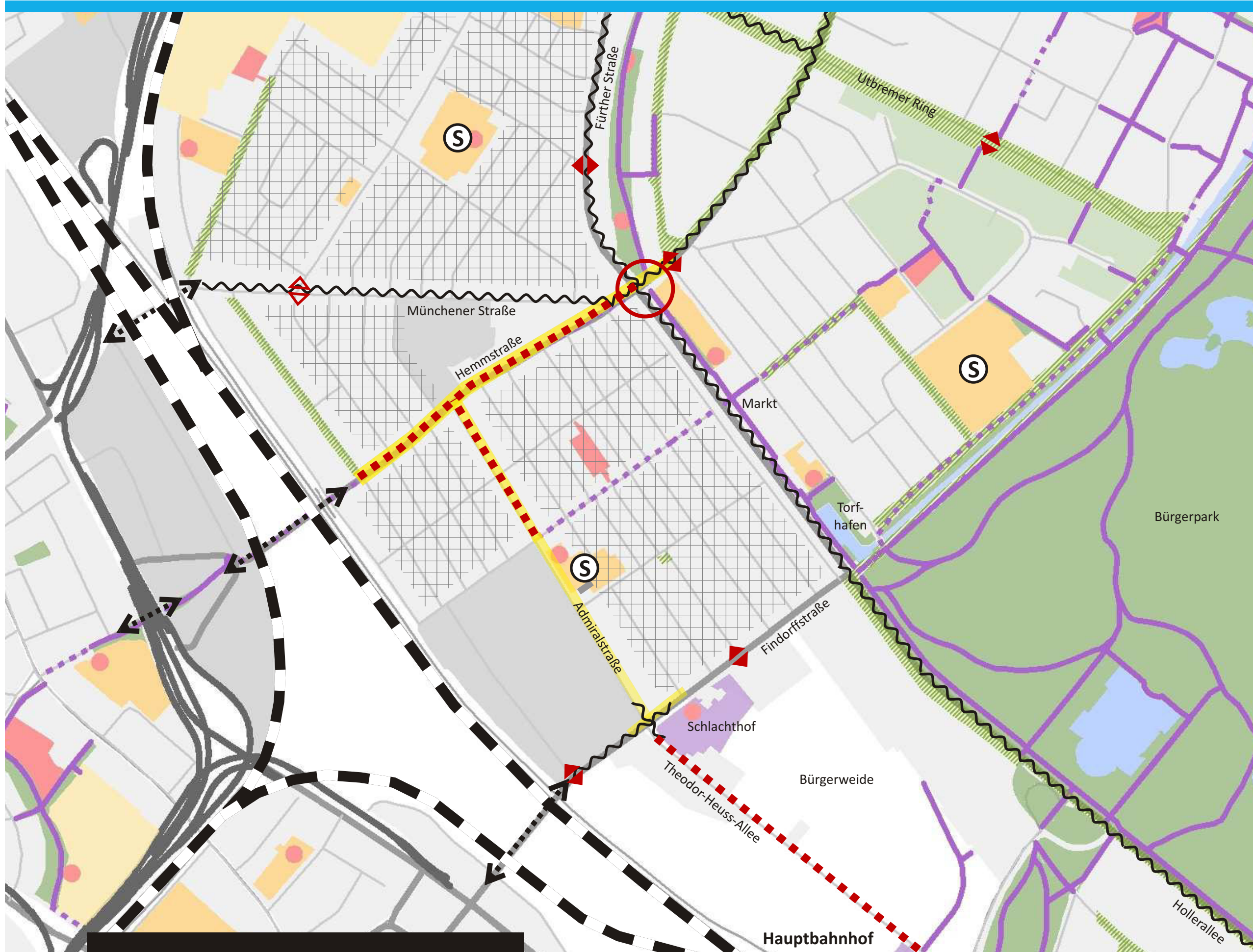


Anlage 13.7: Chancen- und Mängelanalyse Fußwegenetz in den Stadtteilzentren Gröpelingen und Walle



Legende

- Trennwirkung Straßenraum, Belastung durch Kfz-Verkehr
- belebter Straßenzug, Einzelhandelsschwerpunkt
- Fußgängerunfreundlicher Knotenpunkt
- Querungsbedarf, keine Querungshilfe vorhanden
- Verbesserungsbedarf Querung
- unzureichende Gehwegbreite, Konflikt mit Radverkehr
- Konflikt mit ruhendem Verkehr
- Tunnel
- Weg (innerhalb Grünflächen)
- Weg (über öffentl. Straßenraum)
- Weg geplant
- Weg geplant (öffentl. Straßen)
- Öffentliche Einrichtungen
- Sporteinrichtungen
- Spielplatz / Spielbereich
- Verkehrsgrün
- Platz (mit Freiraumfunktion)
- Grünflächen (Park, Wald)
- sonstige Freiflächen
- Wasserflächen (Fluss, See, Teich)
- Schule

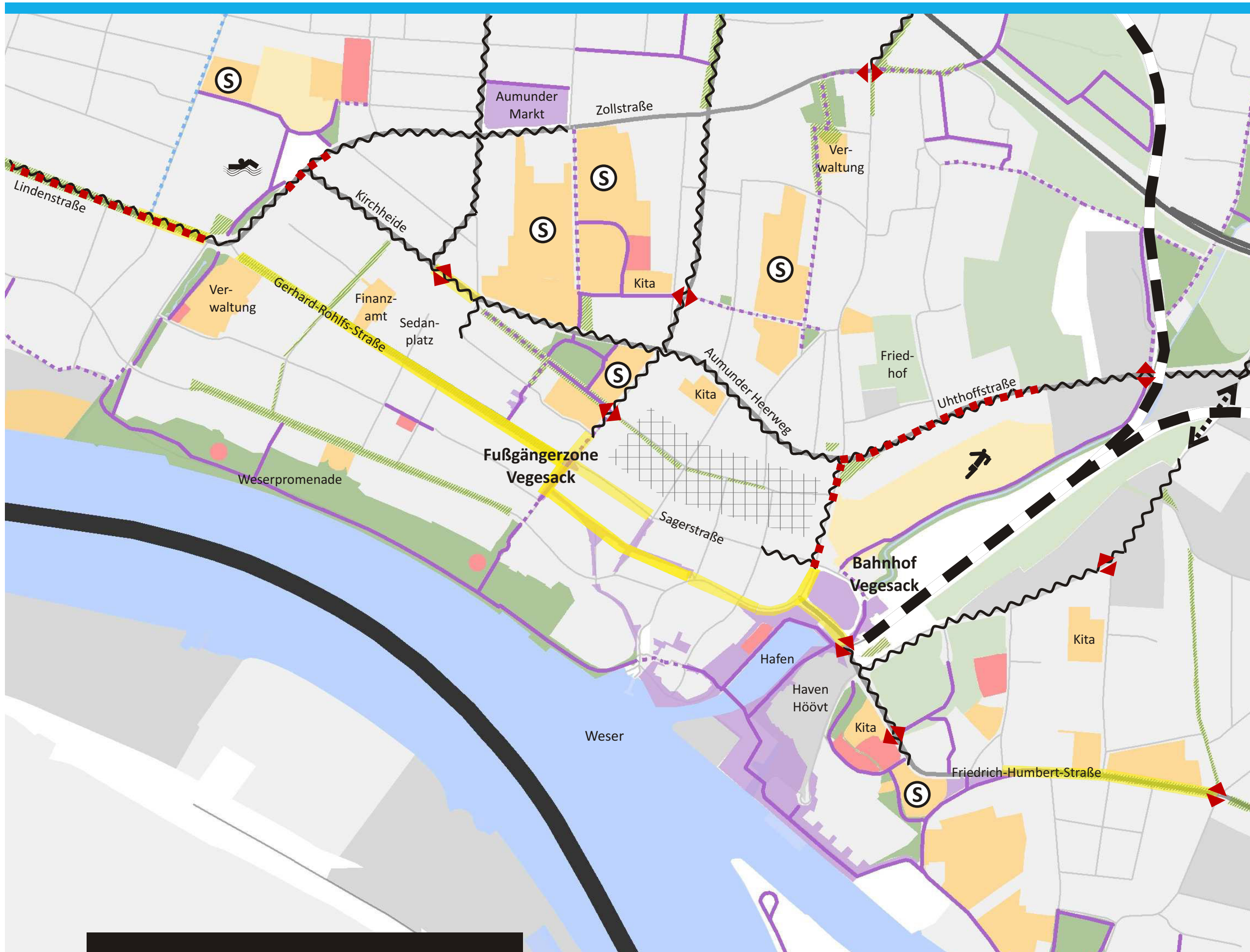


Anlage 13.8: Chancen- und Mängelanalyse Fußwegenetz
im Stadtteilzentrum Findorff

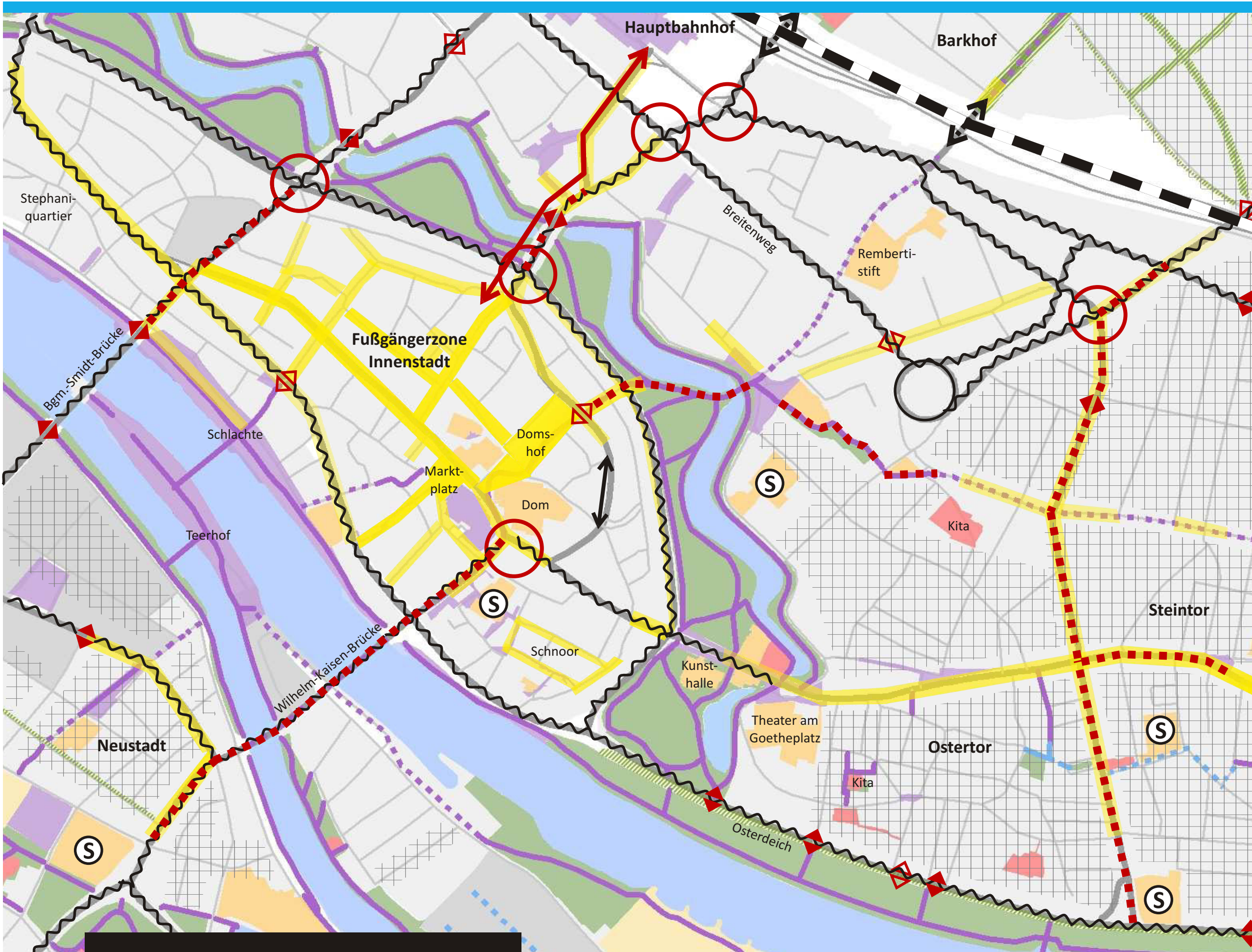


Legende

- Trennwirkung Straßenraum, Belastung durch Kfz-Verkehr
- belebter Straßenzug, Einzelhandelsschwerpunkt
- Querungsbedarf, keine Querungshilfe vorhanden
- Verbesserungsbedarf Querung
- unzureichende Gehwegbreite, Konflikt mit Radverkehr
- Konflikt mit ruhendem Verkehr
- Tunnel
- Weg (innerhalb Grünflächen)
- Weg (über öffentl. Straßenraum)
- Weg geplant
- Weg geplant (öffentl. Straßen)
- Öffentliche Einrichtungen
- Sporteinrichtungen
- Spielplatz / Spielbereich
- Verkehrsgrün
- Platz (mit Freiraumfunktion)
- Grünflächen (Park, Wald)
- sonstige Freiflächen
- Wasserflächen (Fluss, See, Teich)
- Schule
- Schwimmbad
- Sportplatz



Anlage 13.9: Chancen- und Mängelanalyse Fußwegenetz im Stadtteilzentrum Vegesack



- ### Legende
- Trennwirkung Straßenraum, Belastung durch Kfz-Verkehr
 - belebter Straßenzug, Einzelhandelsschwerpunkt
 - Fußgängerunfreundlicher Knotenpunkt
 - Netzlücke
 - Kapazitätsengpass
 - Querungsbedarf, keine Querungshilfe vorhanden
 - Verbesserungsbedarf Querung
 - unzureichende Gehwegbreite, Konflikt mit Radverkehr
 - Konflikt mit ruhendem Verkehr
 - Tunnel
 - Weg (innerhalb Grünflächen)
 - Weg (über öffentl. Straßenraum)
 - Weg geplant
 - Weg geplant (öffentl. Straßen)
 - Öffentliche Einrichtungen
 - Sporteinrichtungen
 - Spielplatz / Spielbereich
 - Verkehrsgrün
 - Platz (mit Freiraumfunktion)
 - Grünflächen (Park, Wald)
 - sonstige Freiflächen
 - Wasserflächen (Fluss, See, Teich)
 - Schule

Anlage 13.10: Chancen- und Mängelanalyse Fußwegenetz im Stadtzentrum und Stadtteilzentrum Östl. Vorstadt