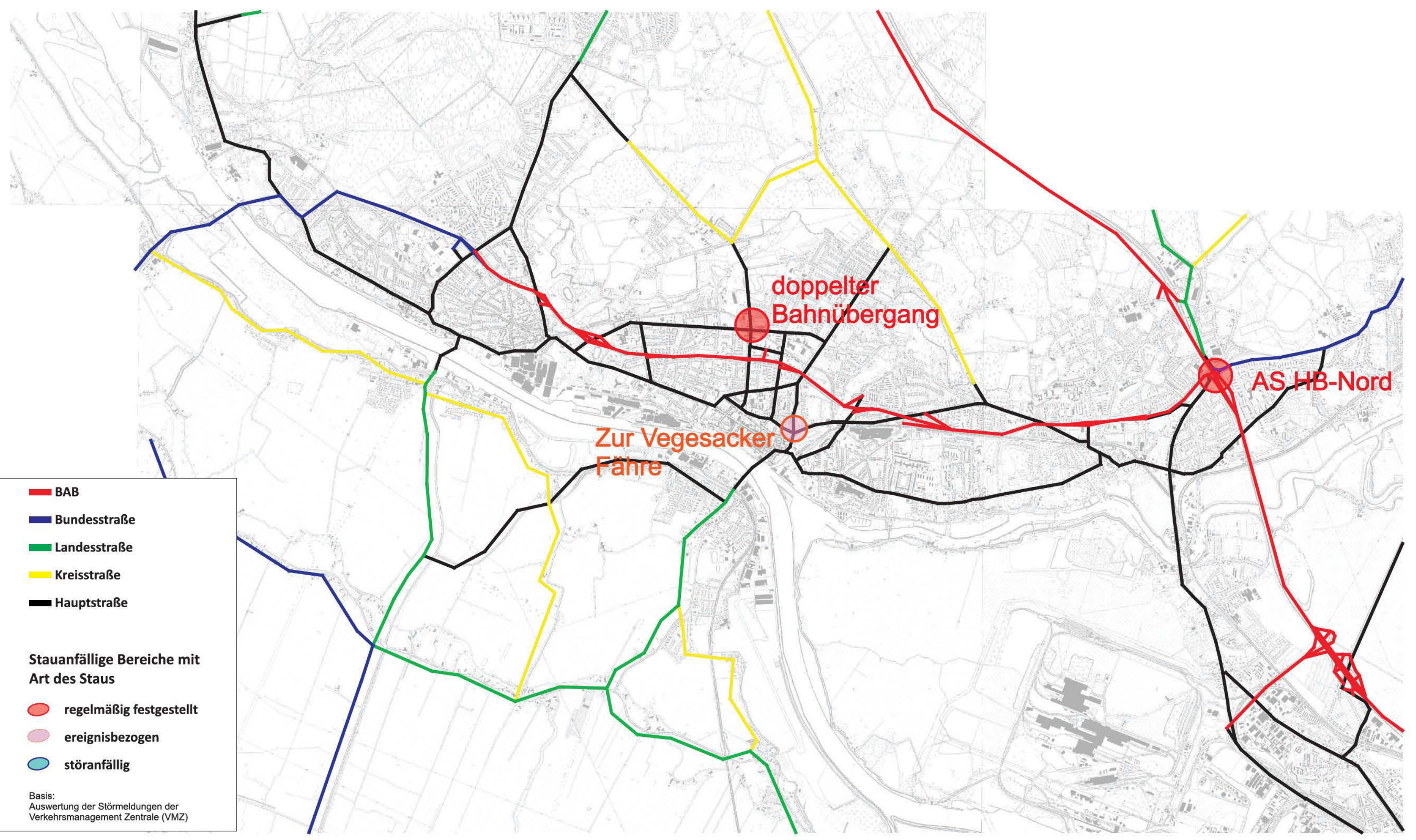


# Analyse des Kfz-Verkehrs

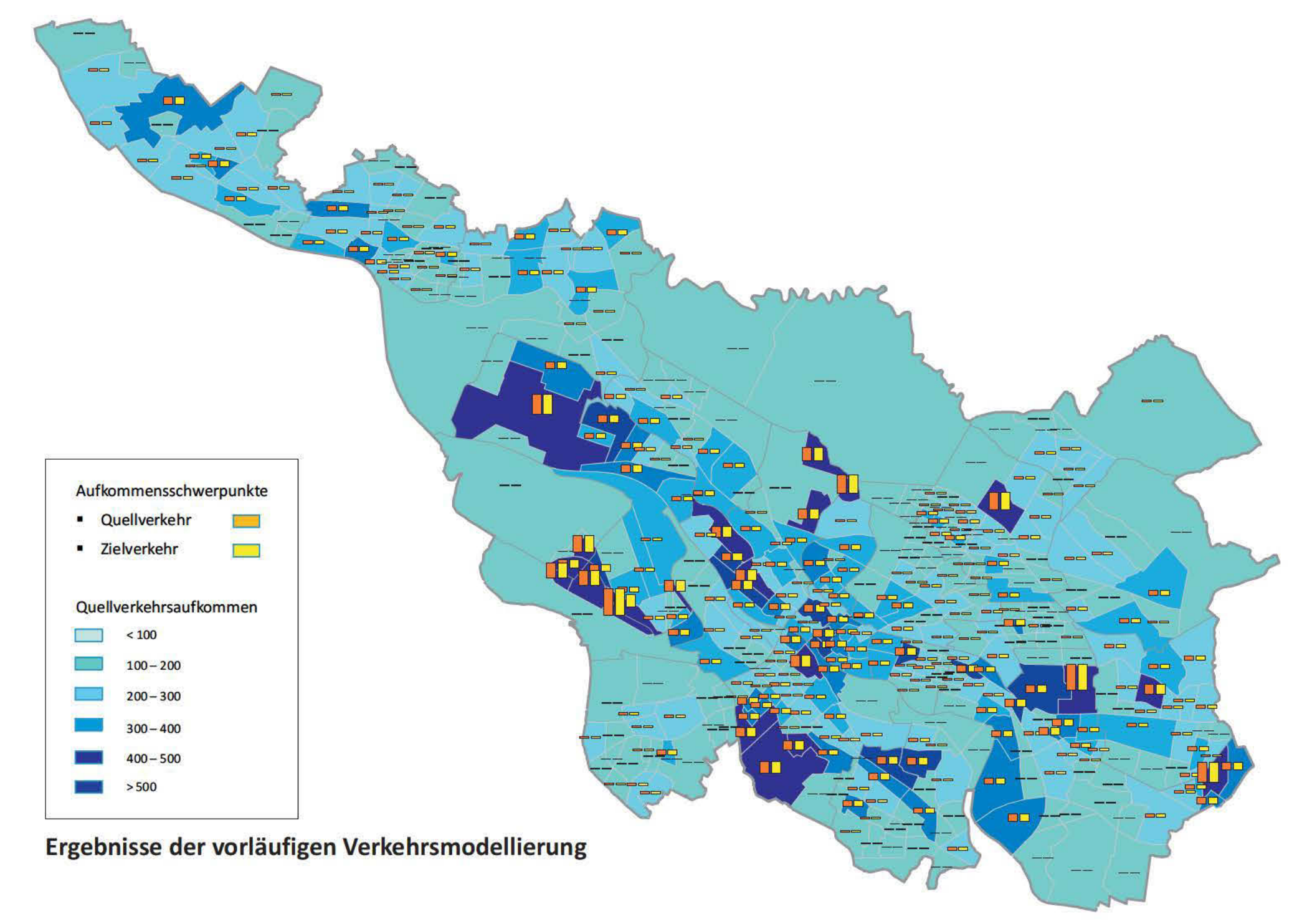
## Straßennetz und Lkw-Verkehr

### Straßennetz Bremen-Nord inkl. Darstellung der stauanfälligen Bereiche

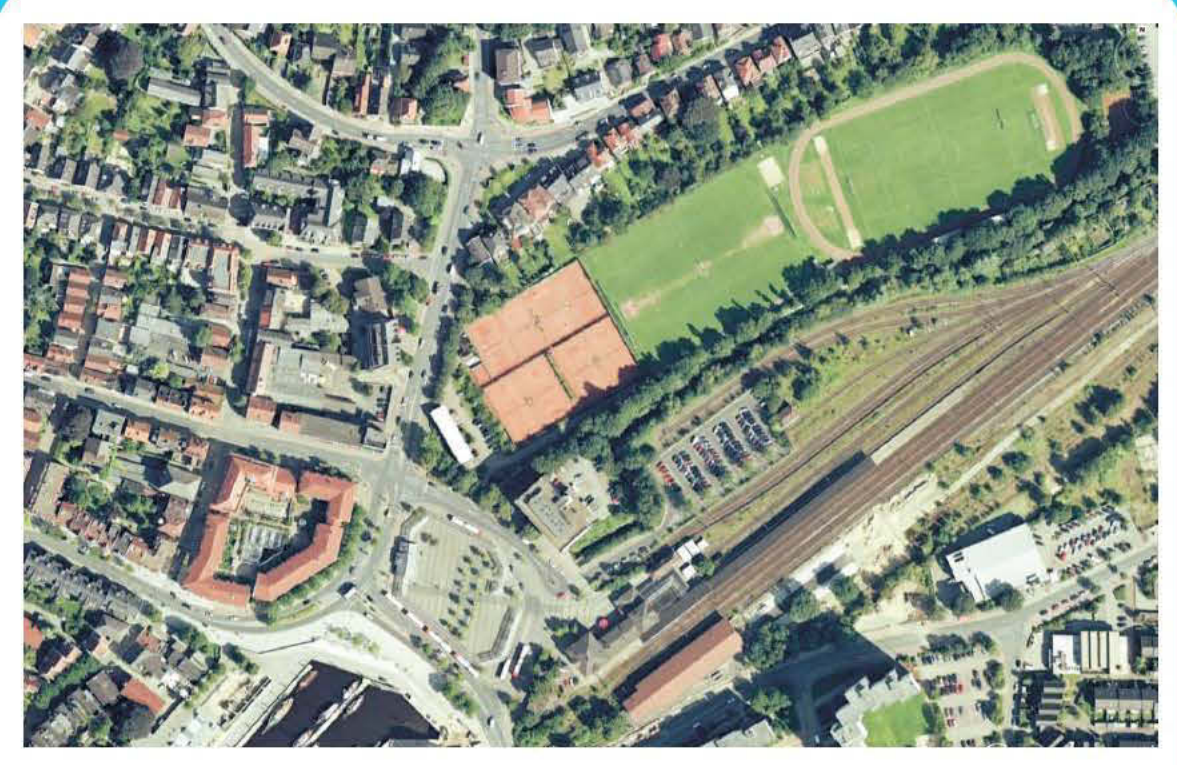


- + Bremen verfügt über ein hierarchisch gut abgestuftes Straßennetz aus klassifizierten Straßen (BAB und B) und Hauptverkehrsstraßen.
- + Mit dem Lkw-Führungsnetz nimmt Bremen eine Vorreiterrolle in Deutschland ein. Lkw-Führungsnetz ist Teil des Hauptstraßennetzes.
- + Bündelung der Kfz-Belastungen i. d. Regel auf dem Hauptstraßennetz. In Bremen-Nord weisen die untergeordneten Straßen meist Kfz-Belastungen von weniger als 2.000 Kfz/Tag aus.
- Stauanfälligkeit im Hauptstraßennetz von Bremen-Nord in einzelnen Bereichen: Anschlussstelle HB-Nord, doppelter Bahnübergang beim Bf. Aumund sowie der Straße „Zur Vegesacker Fähre“.
- Erfüllung der differierenden Nutzungsansprüche von Kfz-Verkehr, Fuß- und Radverkehr auf Grund des vorhandenen Platzangebotes oft schwierig.

### Verkehrsaufkommen im Schwerverkehr am Werktag (Lkw>3,5t)



Straßenraum der Straße „Kreinsloger“ als Beispiel für eine nach Verkehrsteilnehmern gegliederte Straße



Stauanfälliger Bereich im Zuge der Straße „Zur Vegesacker Fähre“



Straßenraum der Vegesacker Heerstraße als typischer Abschnitt des Heerstraßenzuges in Bremen-Nord

Quelle: Google Earth, Pro-Lizenz für IVV GmbH & Co. KG