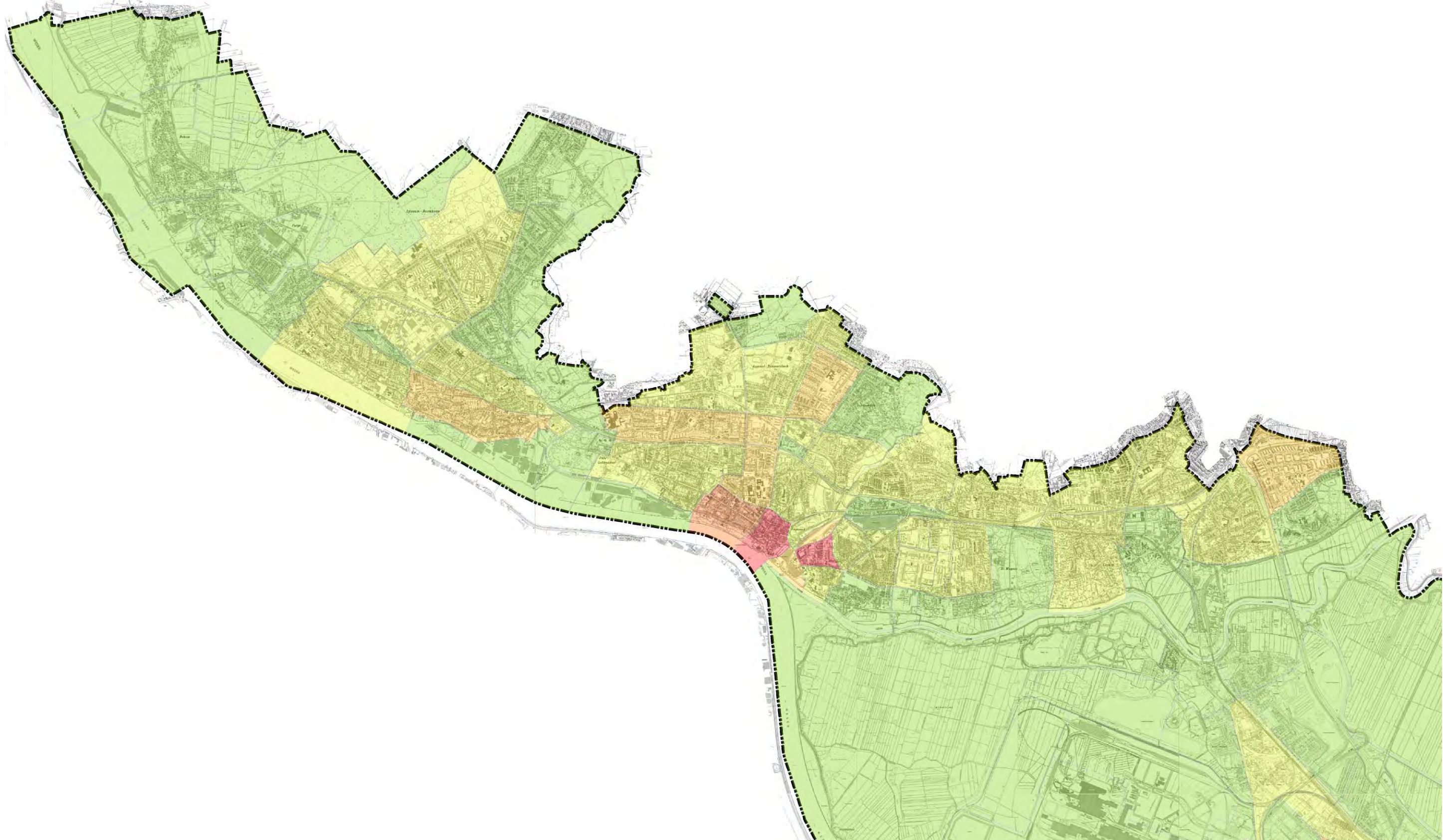


# Ruhender Verkehr

## Quartiersparken und Carsharing

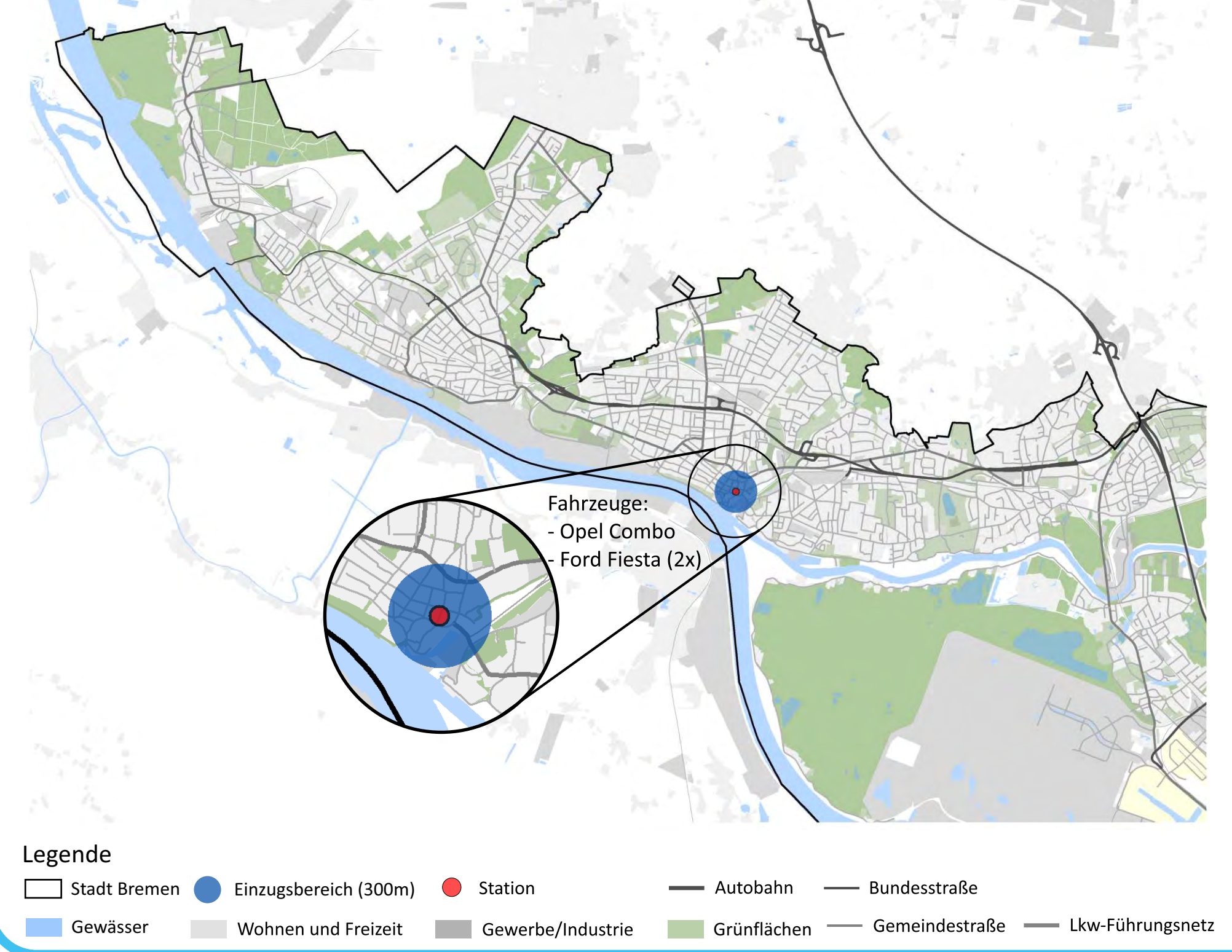
### Die Stellplatznachfrage in den Quartieren an einem Werktagnachmittag



- Legende**
- sehr geringe Nachfrage
  - eher geringe Nachfrage
  - durchschnittliche Nachfrage
  - eher hohe Nachfrage
  - sehr hohe Nachfrage

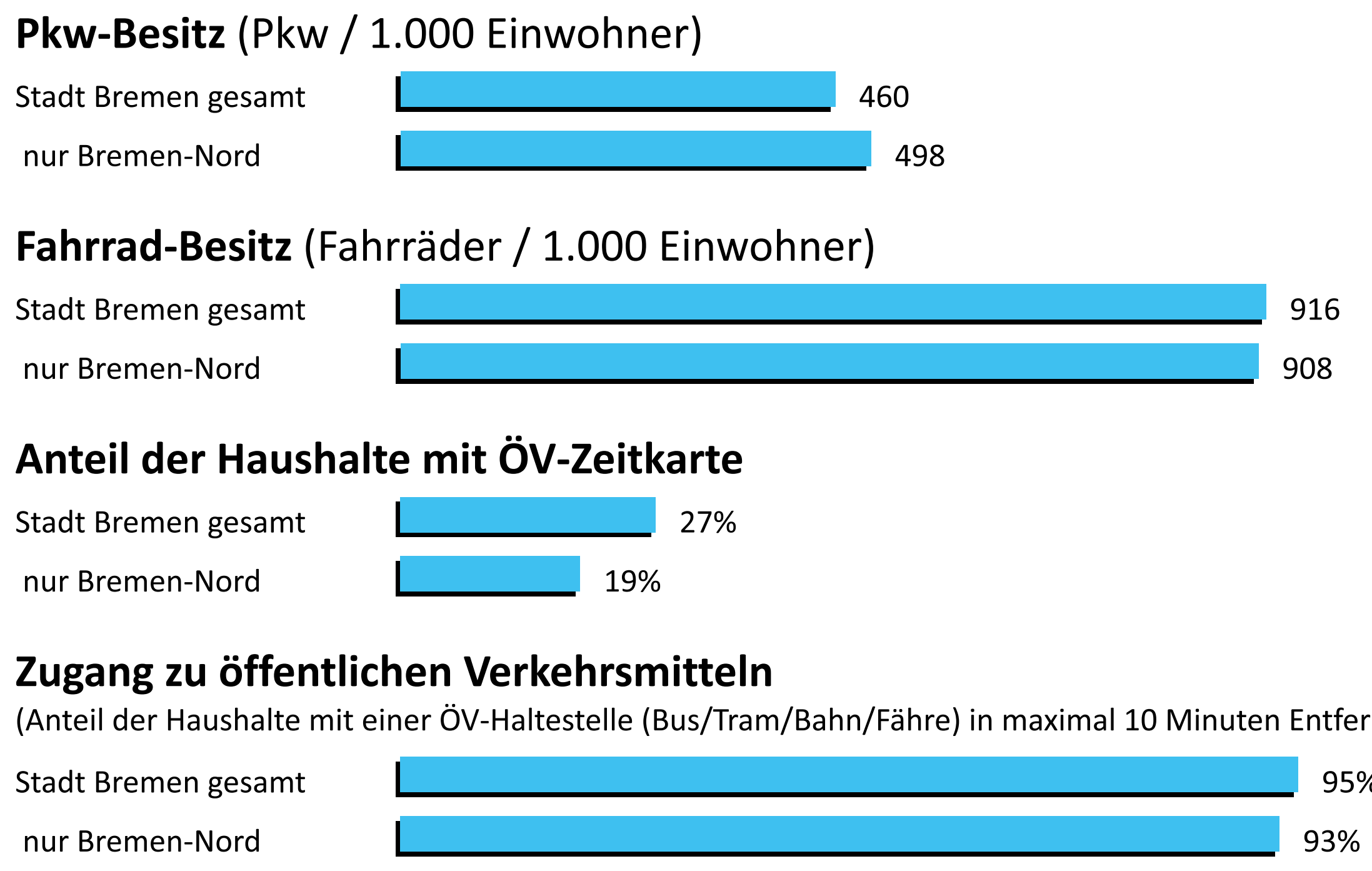
Nur im Zentrum von Vegesack besteht eine sehr hohe Stellplatznachfrage. Demgegenüber besteht hier ein gutes Angebot: In Parkhäusern werden über 1.500 Stellplätze zur Verfügung gestellt. Um die Stellplätze im Straßenraum den Anwohnern zu sichern, soll im Quartier Willmannsberg ab April 2013 eine Bewohnerparkregelung eingeführt werden. Außerhalb der Innenstadt besteht darüber hinaus in Bremen-Nord kein dringender Handlungsbedarf.

### Carsharing: Station Fährde

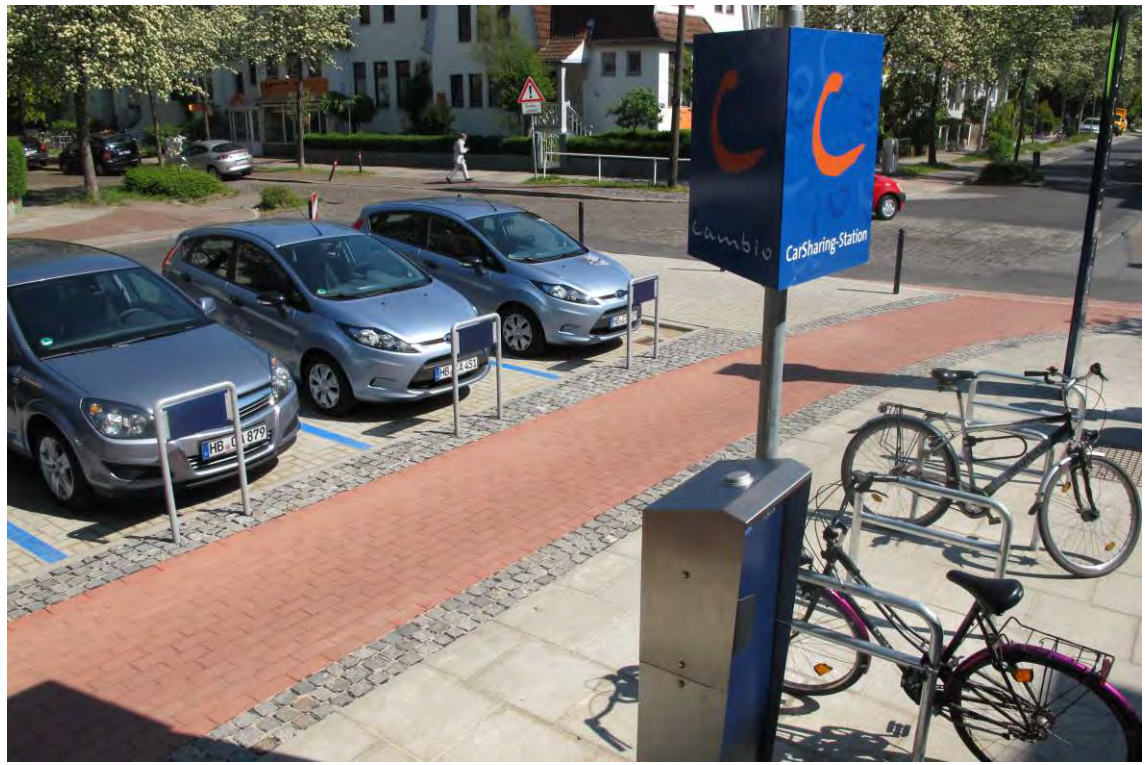


- Legende**
- Stadt Bremen
  - Einzugsbereich (300m)
  - Station
  - Autobahn
  - Bundesstraße
  - Gewässer
  - Wohnen und Freizeit
  - Gewerbe/Industrie
  - Grünflächen
  - Gemeindestraße
  - Lkw-Führungsnetz

### Verkehrsmittelverfügbarkeit in Bremen-Nord



Datengrundlage: SrV Bremen 2008



Verknüpfung Carsharing und Nahmobilität mit Abstellmöglichkeiten für Fahrräder



Carsharing bietet unterschiedliche Fahrzeugklassen zur Nutzung an.



Berücksichtigung einer verträglichen Straßenraumgestaltung bei Neubau von Carsharing-Stationen