

ZUKUNFT RENNBAHNGELÄNDE

Natur und Freizeit im Bremer Osten
Abschlusspräsentation 17.06.2022



RMP Stephan Lenzen Landschaftsarchitekten

Bonn

Köln

Hamburg

Mannheim

Berlin

WEITERENTWICKLUNG

Zwischenentwurf



WAS HABEN WIR AUS DEM ERSTEN WORKSHOP MITGENOMMEN?

1. Stärkere Berücksichtigung des Bestands, insbesondere der geschützten Biotope der Bestandsgewässer
2. Integration bestehender und geplanter Wegeverbindungen
3. Funktionalität der Wegeverbindungen sind zu überdenken
- insbesondere in Hinsicht auf die Erreichbarkeit des Sportcampus
4. Integration eines Kunstrasenplatzes
5. Die Plangebietsgrenzen sind einzuhalten
6. Die Nachnutzung der Rennbahntribüne ist detaillierter herauszuarbeiten
7. Das Konzept ist im Hinblick auf die Kostennachhaltigkeit zu prüfen
8. Angebote für alle Nutzergruppen sind zu schaffen

UMDENKEN

Was sind die Stärken unseres Bisherigen Konzeptes?

Was sind die Schwächen?

Bleiben wir dabei?

Fangen wir neu an?

Entwickeln wir es weiter!

Berücksichtigt unser Konzept in angemessener Weise die bestehenden Strukturen?

Ist es insbesondere wirtschaftlich vertretbar zusätzliche große Wasserflächen zu schaffen oder ist eine gezielte, punktuelle Öffnung vorhandener Gewässer sinnvoller?

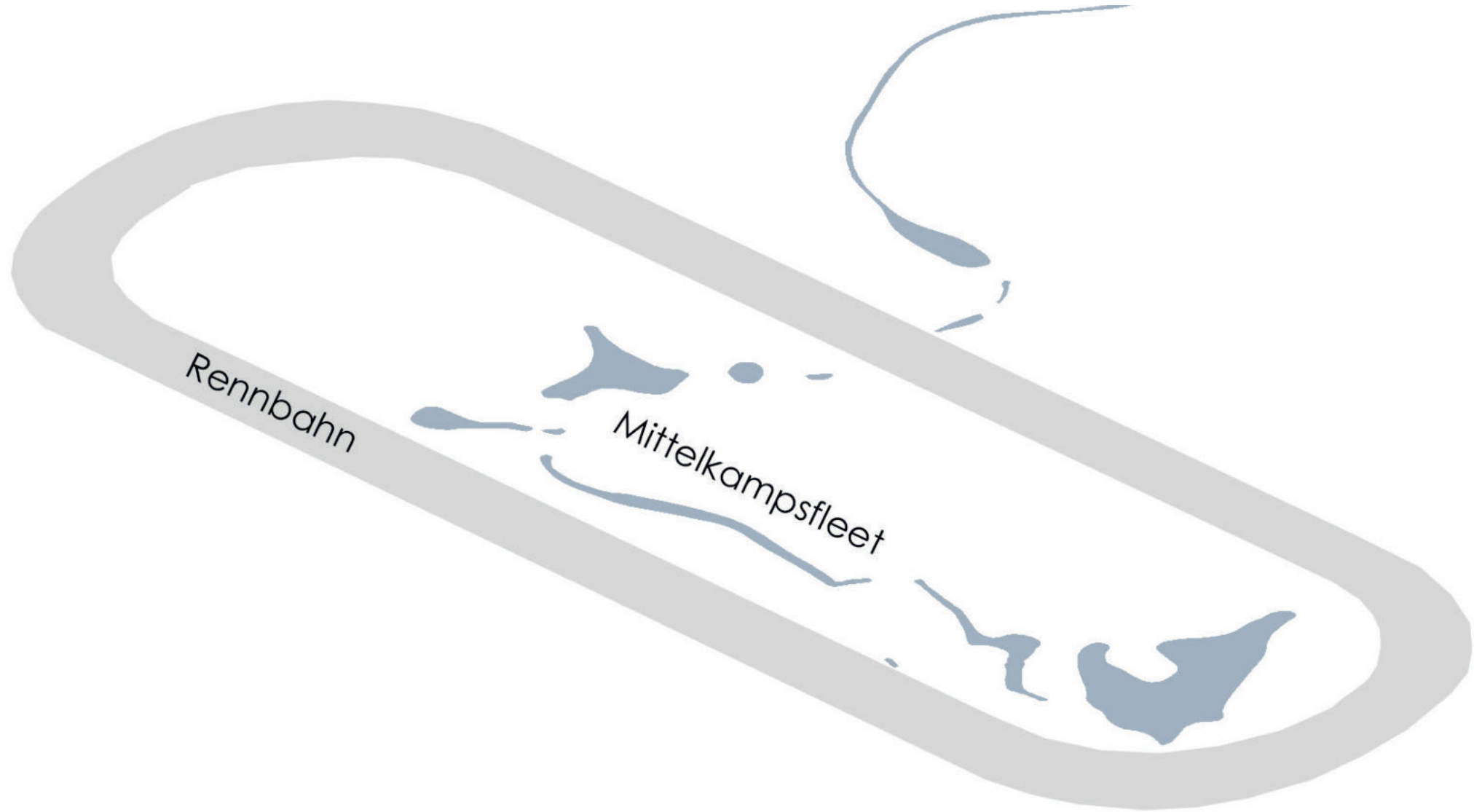
Entsteht ein Park der zugleich moderne, nutzbare und Abwechslungsreiche Freiräume erzeugt und gleichzeitig die historische Identität des Ortes integriert?

ENTWURF
Übersicht



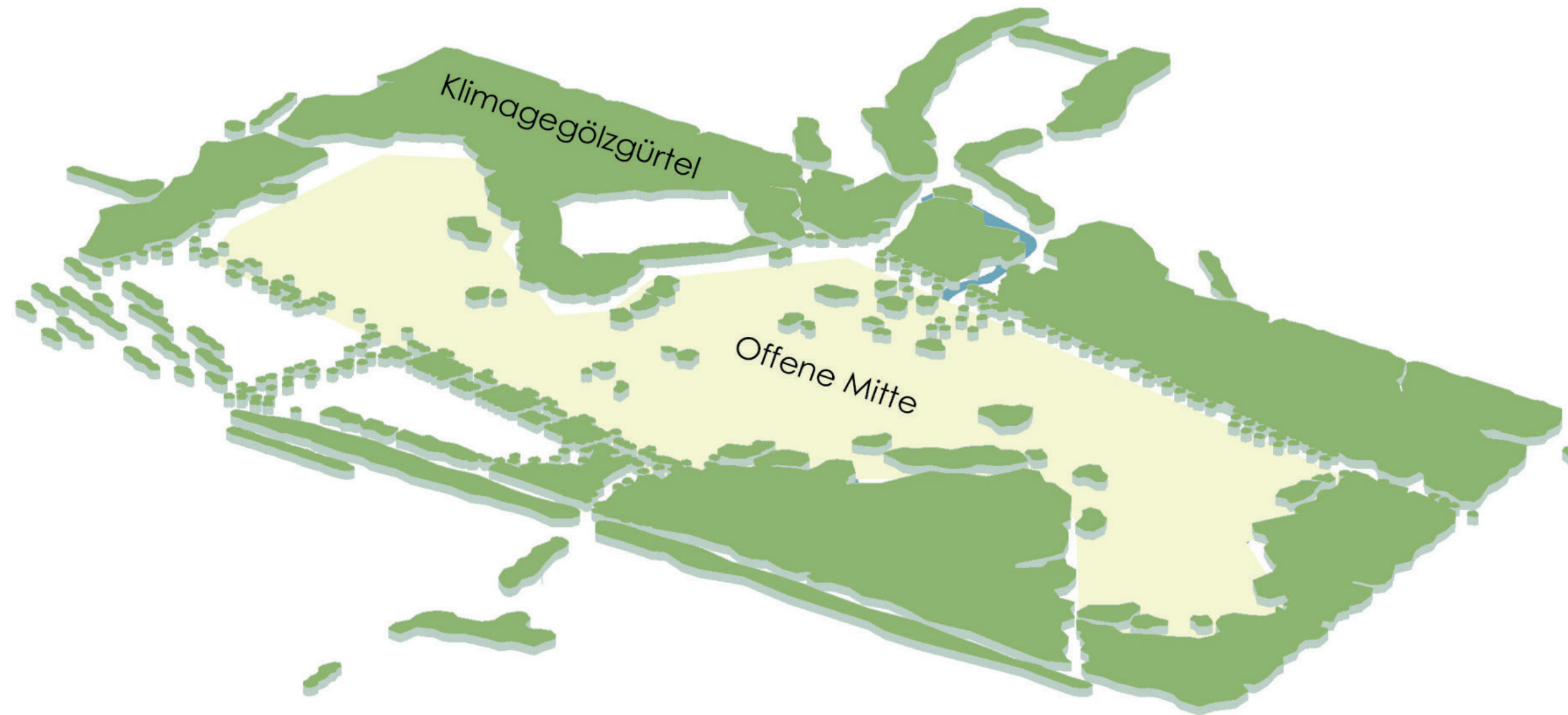
KONZEPT

Historische Identität



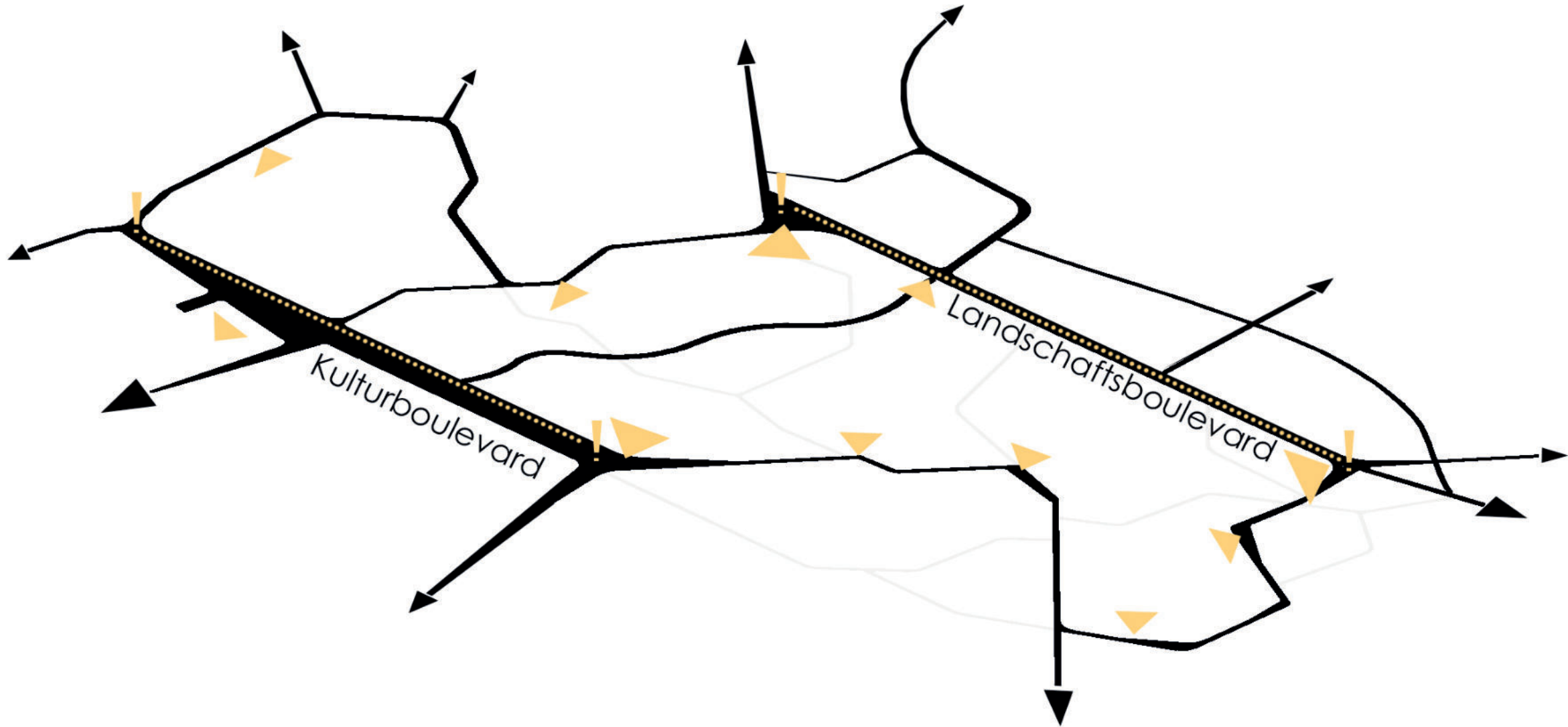
KONZEPT

Spannungsreiche Raumbildung



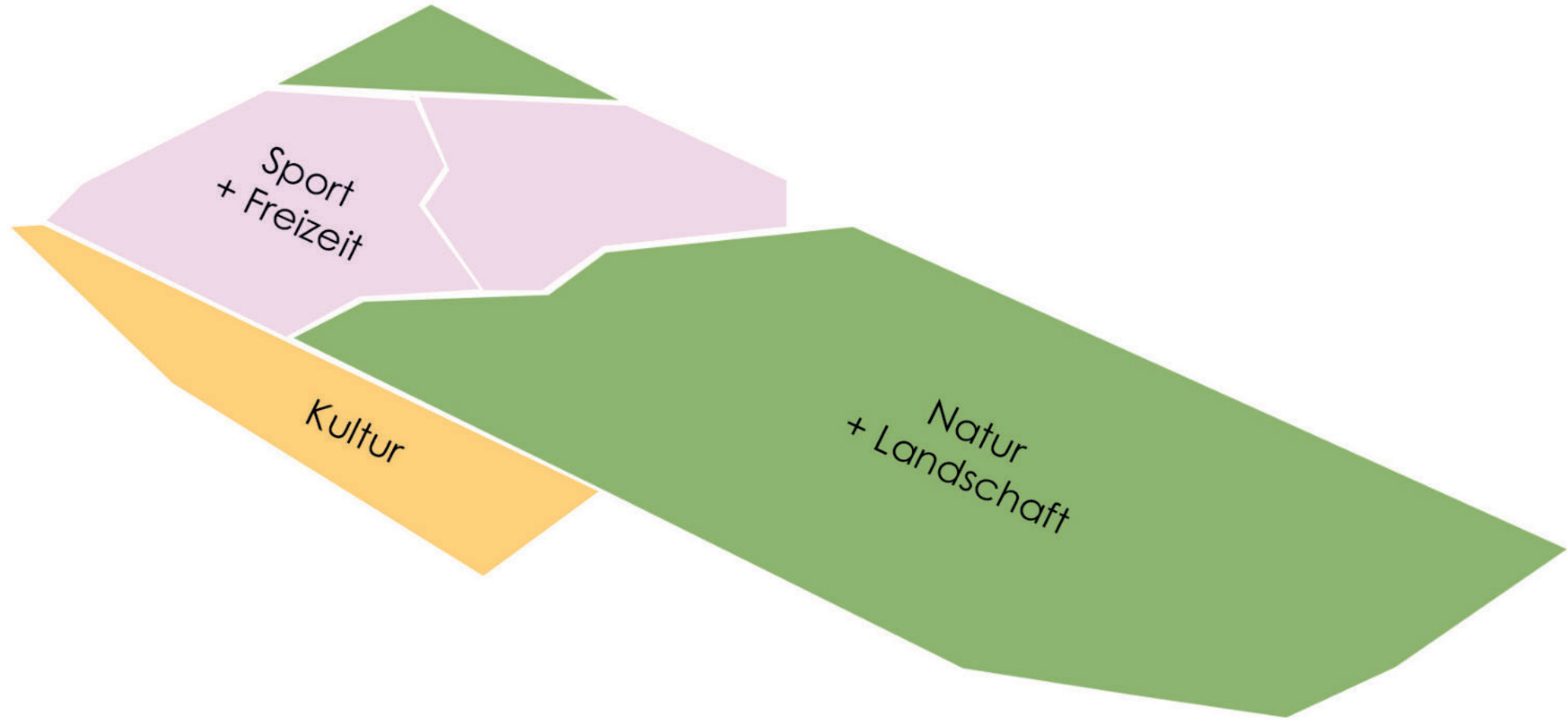
KONZEPT

Verknüpfung + Anbindung



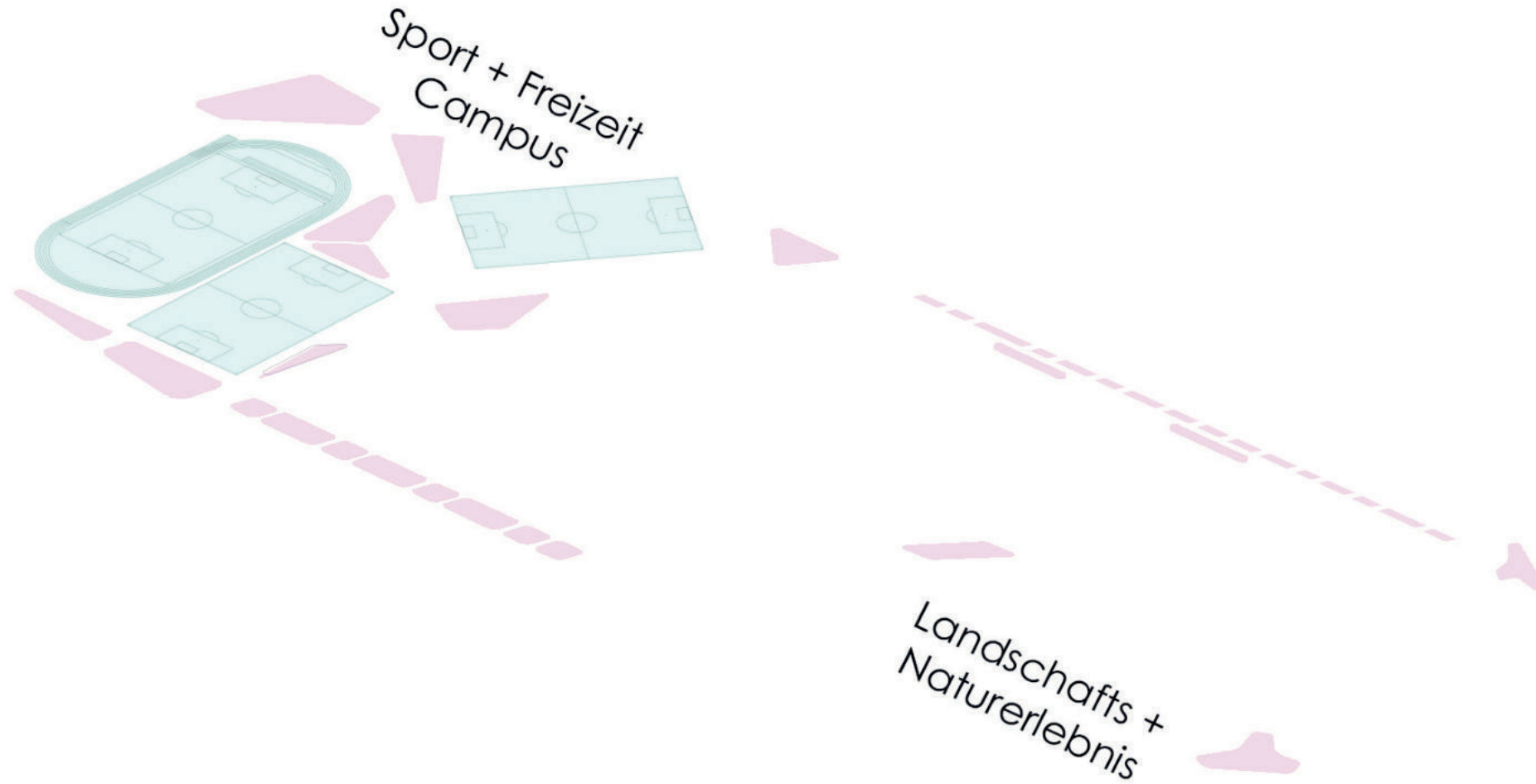
KONZEPT

Zonierung



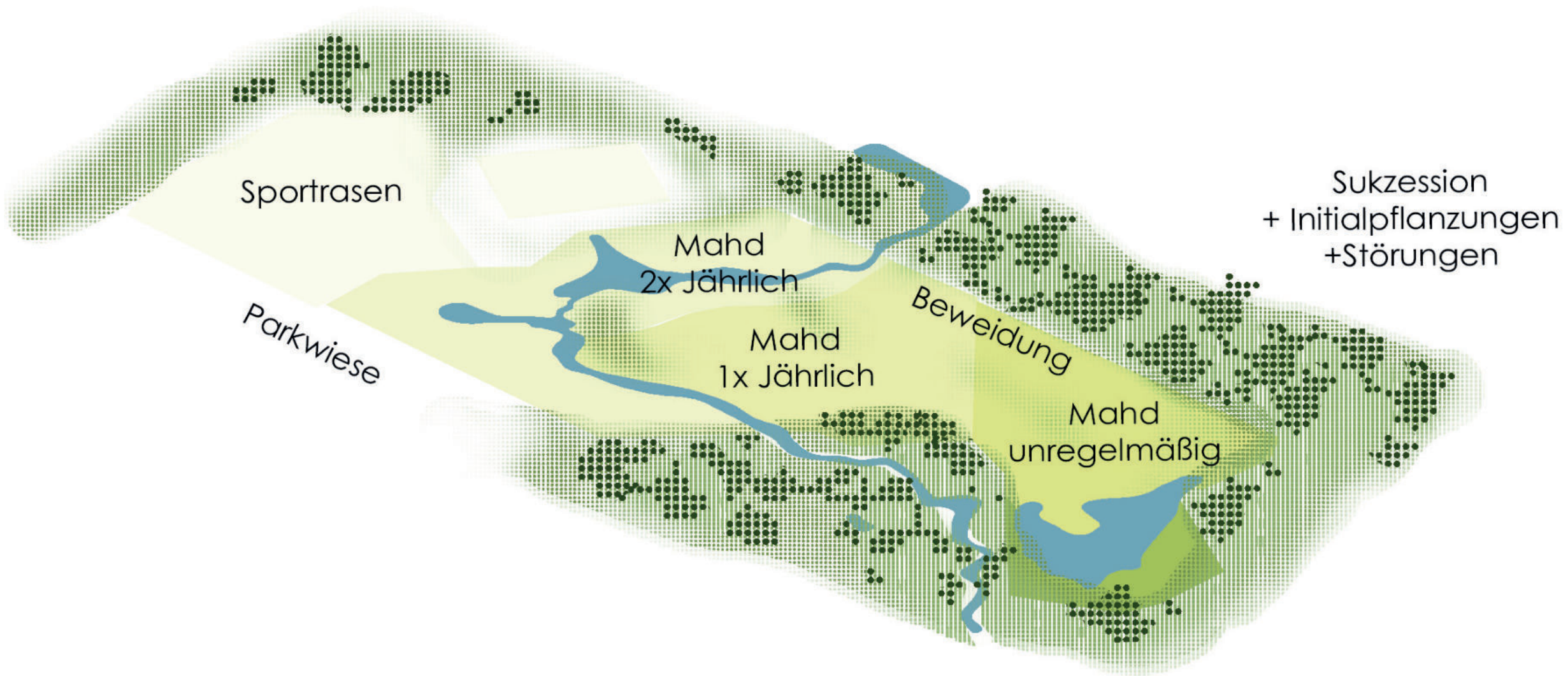
KONZEPT

Flexible Nutzungsbausteine



KONZEPT

Sukzession + Partizipation



ENTWURF
Übersicht



ENTWURF

Übersicht



ENTWURF

Übersicht

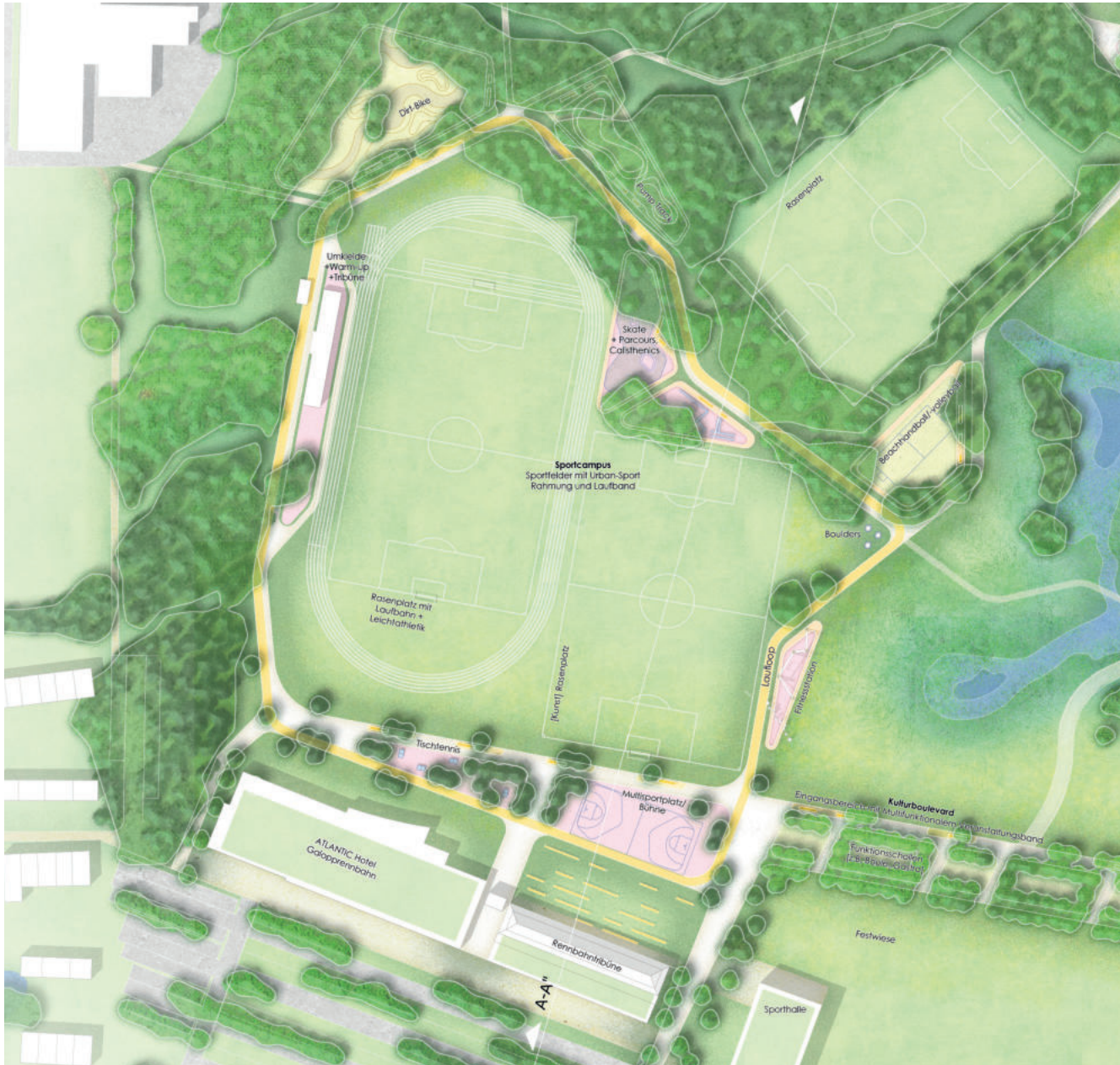


Ludwig Roselius Allee

Hinter dem Rinnpl.

ENTWURF

Sportcampus



Konzentration der intensiv-sportlichen Nutzung im erschlossenen Westen des Rennbahnareals

Rahmung der primär für den Vereins- und Schulsport genutzten Großfelder mit Funktionsschollen für den Fun- und Freizeitsport

Freizeitsport:
Multifunktionsspielfeld, Tischtennis, Sandplatz (Beachvolleyball, Handball), Parcours, Calisthenics, Fitness, Skating, Pump Track, Dirtbike, Boule, Kletterwand und Bouldering...

Umnutzung des Golfclubgebäudes als Stützpunkt für den Vereinssport

ENTWURF

Sportcampus



ENTWURF
Sportcampus

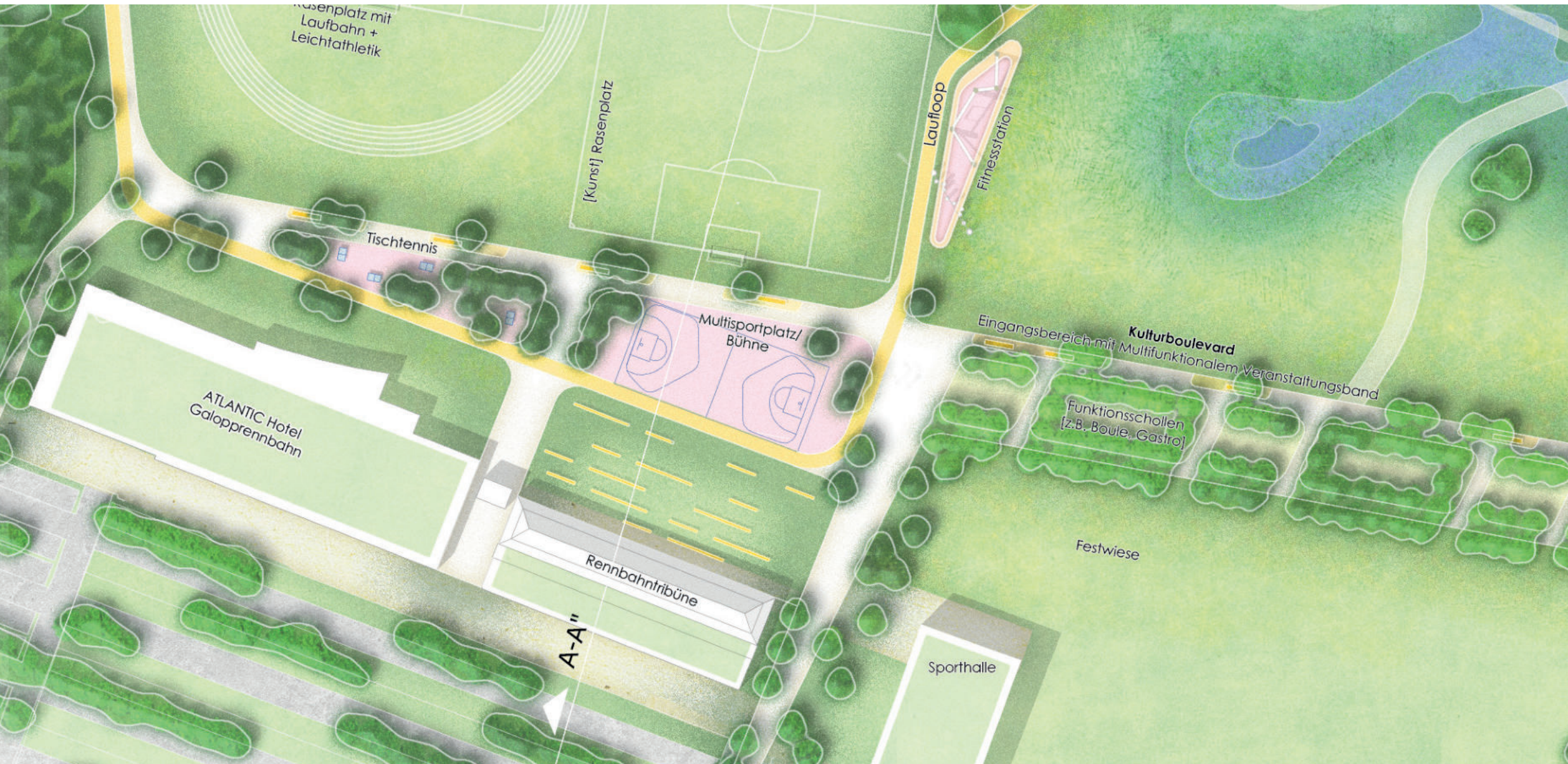


ENTWURF
Sportcampus



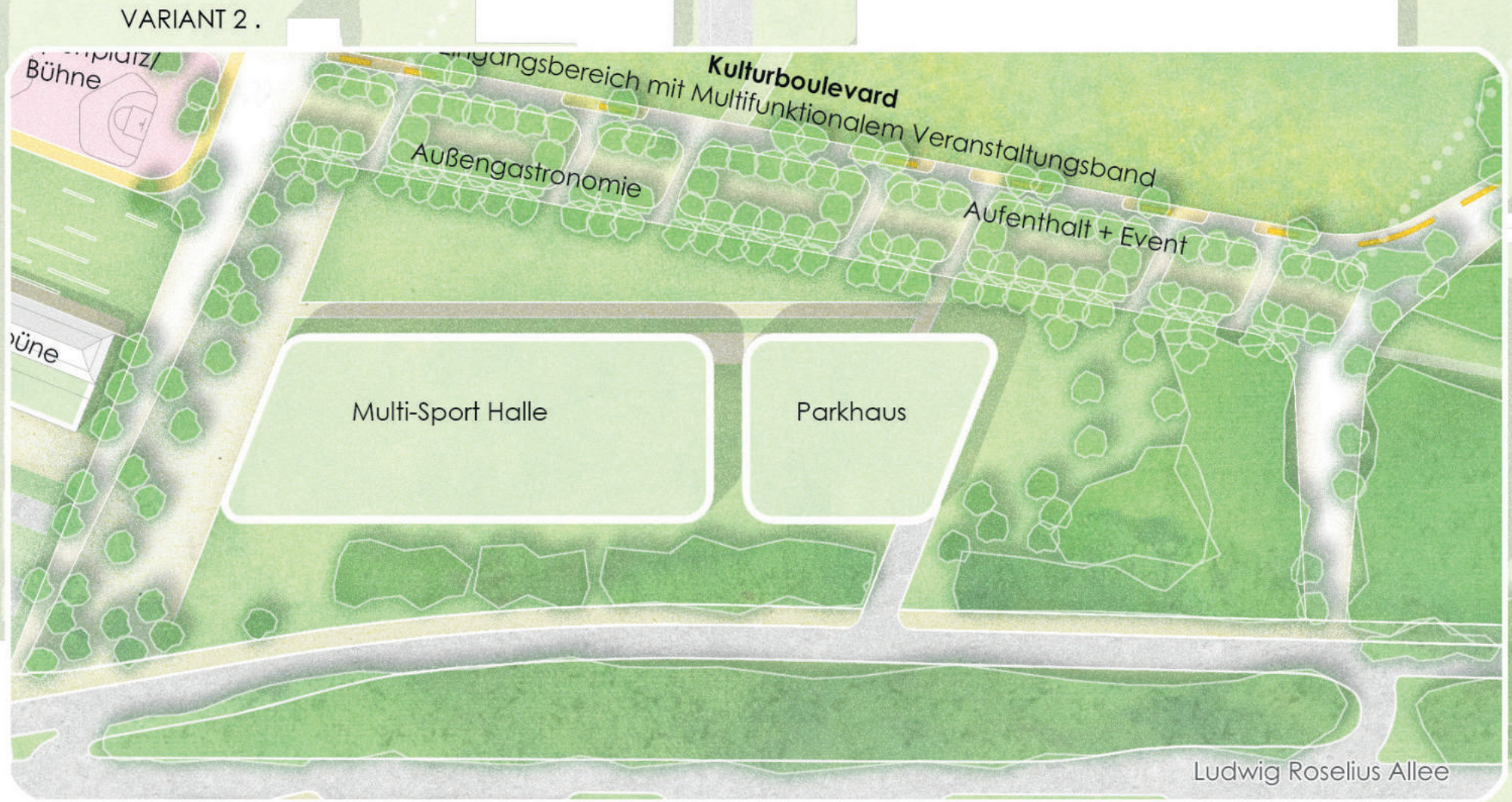
ENTWURF

Kulturboulevard



ENTWURF

Variante Multifunktionshalle



ENTWURF
Kulturboulevard



ENTWURF

Kulturboulevard



ENTWURF
Übersicht



ENTWURF

Landschaftspark



Durch Sukzessionsprozesse natürlich geprägter Landschaftspark im Ostteil des Rennbahnareals

Erhalt der Bestandstopografie und Böden, Weiterentwicklung und Diversifizierung der vorhandenen Biotope und Lebensräume zu einem klimaresilienten, biodiversen Park

Landschaftsboulevard als prägende Raumstruktur, Gelenkpunkte mit Wasserspielplatz bzw. Kletterspielplatz bilden starke Eingänge und Orientierungspunkte

Geschwungener Loop führt durch spannungsreiche Raumsequenzen, Saumpfade in die Natur

Punktuelle Wasserzugang am Steg, Umweltbildungsloop durch diverse Lebensräume

ENTWURF

Landschaftsboulevard



ENTWURF

Landschaftsboulevard Wasserspielplatz



ENTWURF

Landschaftsboulevard



ENTWURF

Landschaftsboulevard



ENTWURF

Parksee



ENTWURF

Parksee



ENTWURF
Übersicht

