

# Autobahneckverbindung A 281 BA 2/2

Darstellung Unterlagen Planänderungsverfahren  
Bürgerinformationsveranstaltung am 16.11.2015

# DEGES



Vorstellung PFÄ-Unterlagen A 281 BA 2/2  
16.11.2015

Autobahneckverbindung A 281 BA 2/2

## BA 2/2 – Darstellung Unterlagen Planänderungsverfahren

- |                                     |            |
|-------------------------------------|------------|
| 1. Begrüßung                        | Hr. Polzin |
| 2. Planänderungsverfahren           | Hr. Bergt  |
| 3. Planungsstand der Planänderungen | Hr. Kück   |
| - Verkehrsanlage                    |            |
| - Tunnel-/Trogbauwerk               |            |
| - Lärmschutz                        |            |
| - sonstige Themen                   |            |
| 4. Diskussion                       |            |
| 5. Schlusswort                      | Hr. Polzin |

## BA 2/2 – Darstellung Unterlagen Planänderungsverfahren

- |  |                   |
|--|-------------------|
| <b>1. Begrüßung</b>  | <b>Hr. Polzin</b> |
| <b>2. Planänderungsverfahren</b>   | <b>Hr. Bergt</b>  |
| <b>3. Planungsstand der Planänderungen</b> <ul style="list-style-type: none"><li>- Verkehrsanlage</li><li>- Tunnel-/Trogbauwerk</li><li>- Lärmschutz</li><li>- sonstige Themen</li></ul> | <b>Hr. Kück</b>   |
| <b>4. Diskussion</b>   |                   |
| <b>5. Schlusswort</b>  | <b>Hr. Polzin</b> |

## BA 2/2 – Darstellung Unterlagen Planänderungsverfahren

- |                                     |            |
|-------------------------------------|------------|
| 1. Begrüßung                        | Hr. Polzin |
| 2. Planänderungsverfahren           | Hr. Bergt  |
| 3. Planungsstand der Planänderungen | Hr. Kück   |
| - Verkehrsanlage                    |            |
| - Tunnel-/Trogbauwerk               |            |
| - Lärmschutz                        |            |
| - sonstige Themen                   |            |
| 4. Diskussion                       |            |
| 5. Schlusswort                      | Hr. Polzin |

## Der Senator für Umwelt, Bau und Verkehr

- Anhörungsbehörde

### BAB 281, Bauabschnitt 2/2

### Planänderungsverfahren

#### Verfahrensablauf:

Offenlage der **geänderten** Planunterlagen  
nach Amtlicher Bekanntmachung

- Einsichtnahme (1 Monat)

#### bei:

- Senator für Umwelt, Bau und Verkehr  
Contrescarpe 72, Erdgeschoss / beim Empfang
- Ortsämter Neustadt/ Woltmershausen und Obervieland
- danach noch weitere 2 Wochen Einwendungsmöglichkeit

Sowie Veröffentlichung im Internet unter  
([www.bau.bremen.de](http://www.bau.bremen.de)) = **Abholfunktion**

The screenshot shows the website interface for the Senator for Environment, Building and Transport of Bremen. The main navigation bar includes 'RESSORT', 'DEPUTATION', 'UMWELT', 'BAU', 'VERKEHR', 'SERVICE', and 'KONTAKT'. The 'VERKEHR' menu is active, showing sub-items like 'Verkehrsentwicklungsplan', 'Aktuelle Projekte', 'Allgemeines Straßenverkehrsrecht', 'Gewerblicher Verkehr', 'Verkehrsdaten', 'Planfeststellung', 'Öffentliche Bekanntmachungen', 'Schienenverkehr', 'Verkehrskonzepte', and 'Radverkehr'. The main content area is titled 'ANHÖRUNGSVERFAHREN' and 'Öffentlichkeitsbeteiligung in den Bereichen des Straßen-, Personenbeförderungs- und Bundesseisenbahnrechts'. It contains a paragraph explaining the public participation process, a 'Newsletter abonnieren' button, and a 'nach oben' link. Below this, there is a section for 'AKTUELLE VERFAHREN' with a sub-heading 'Neubau der BAB 281, Baubchnitt 2/2 zwischen Neuenlander Ring und Kattenturner Heerstraße' and a link to 'Aktuelle Nachricht'. The background of the website features a night-time photograph of a street lamp and utility poles.

## BA 2/2 – Darstellung Unterlagen Planänderungsverfahren

- |   |            |
|---|------------|
| 1. Begrüßung  | Hr. Polzin |
| 2. Planänderungsverfahren   | Hr. Bergt  |
| 3. Planungsstand der Planänderungen<br>- Tunnel-/Trogbauwerk<br>- Verkehrsanlage<br>- Lärmschutz<br>- sonstige Themen | Hr. Kück   |
| 4. Diskussion   |            |
| 5. Schlusswort  | Hr. Polzin |

### 3. Planungsstand der Planänderungen

Auszug aus dem erteilten Gesehenvermerk des BMVI vom  
24.10.2014

#### **3. Ingenieurbauwerke:**

Nach Abwägung aller entscheidungsrelevanter Kriterien (Wirtschaftlichkeit, Tragfähigkeit, Notgehwegbreiten, Linienführung, Brandschutz und Entwässerungskonzept) bitte ich bei Durchführung der Neubaumaßnahme den Komplettabbruch des bestehenden Tunnels sowie der beiden östlich anschließenden Trogsegmente vorzusehen und durch einen Neubau zu ersetzen.

Auszug aus dem Gesehenvermerk



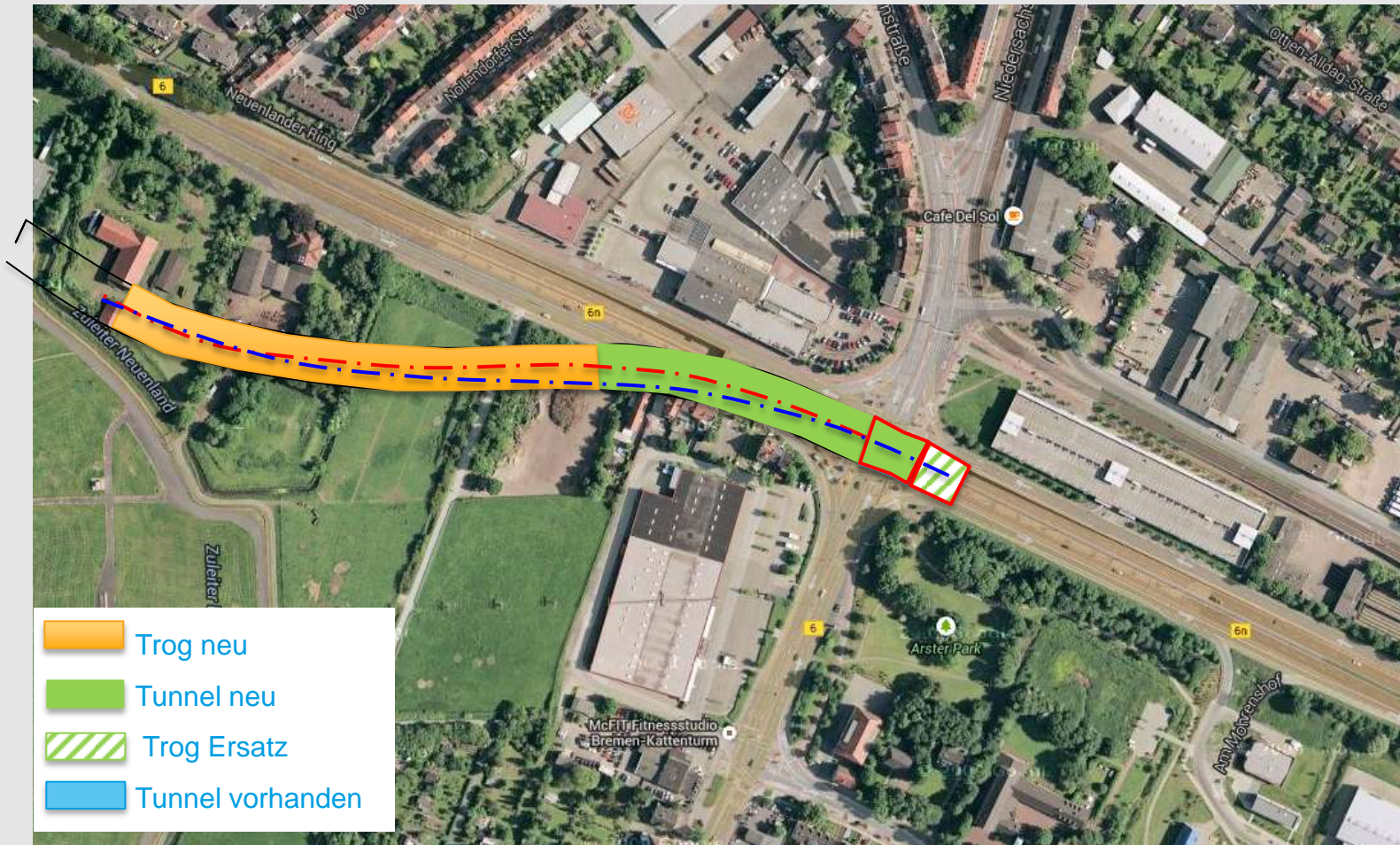
### 3. Planungsstand der Planänderungen

#### BW 710 Tröge und Tunnel im Zuge der B6n-Neuenlander Straße



#### Stand Planänderungsverfahren – Unterlage 15: Bauwerksskizzen

### 3. Planungsstand der Planänderungen



Darstellung zusätzliche Tunnelinanspruchnahme gem. Gesehenvermerk

### 3. Planungsstand der Planänderungen



Stand Planfeststellung – Unterlage 15: Bauwerksskizzen / Planänderung

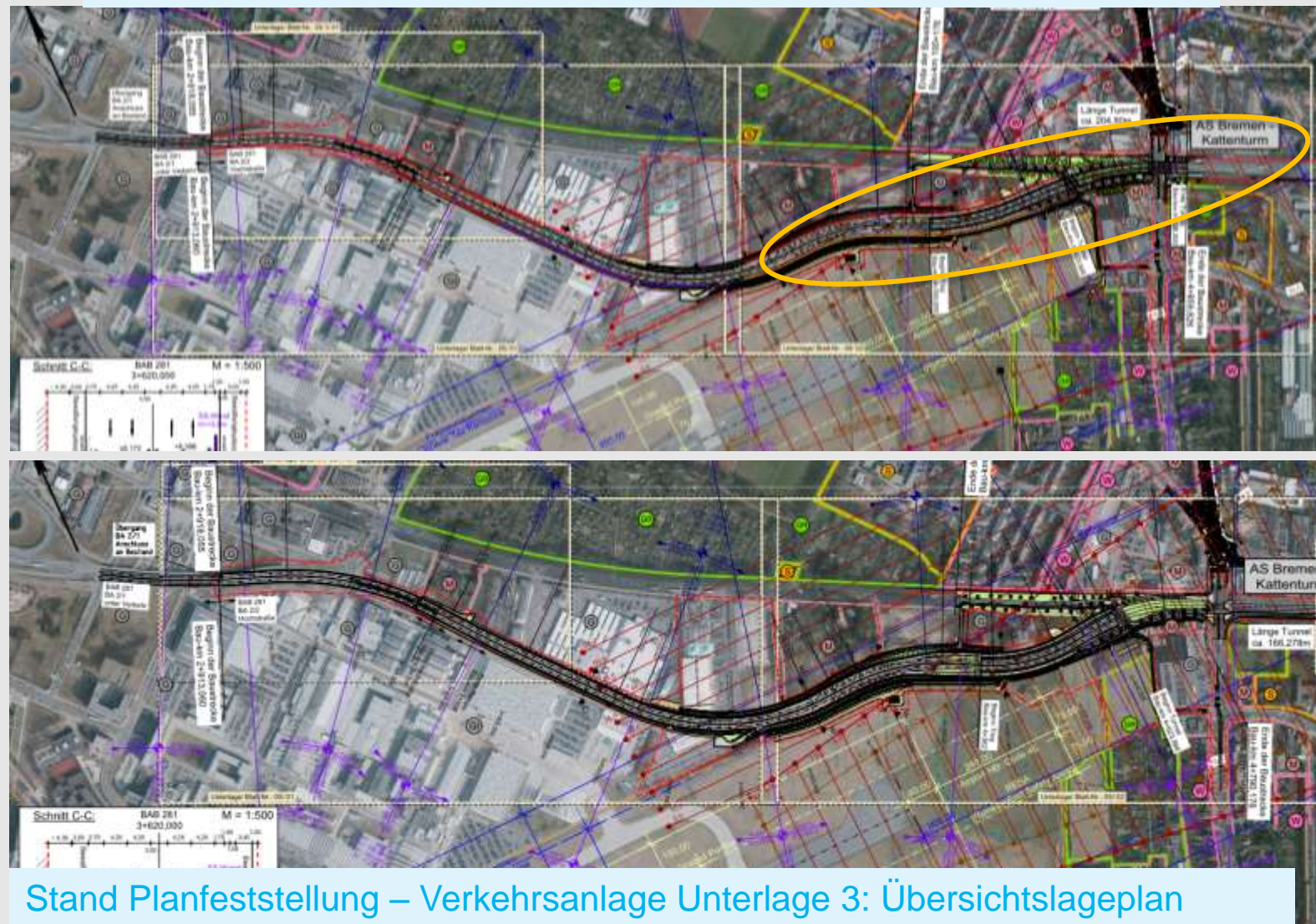
### 3. Planungsstand der Planänderungen



Belastungssituation Querschnitt	Analysefall 2010 DTV [Kfz/24 h]	Prognosefall 2025 DTV [Kfz/24 h]
Neuenlander Straße (Querschnitt Q1)	49.375	10.050
A 281 (Querschnitt Q2)	-	45.160
A 281 (Querschnitt Q3)	34.270	37.130
Kornstraße (Querschnitt Q4)	14.610	16.050
Kattenturmer Heerstraße (Querschnitt Q5)	27.730	29.795

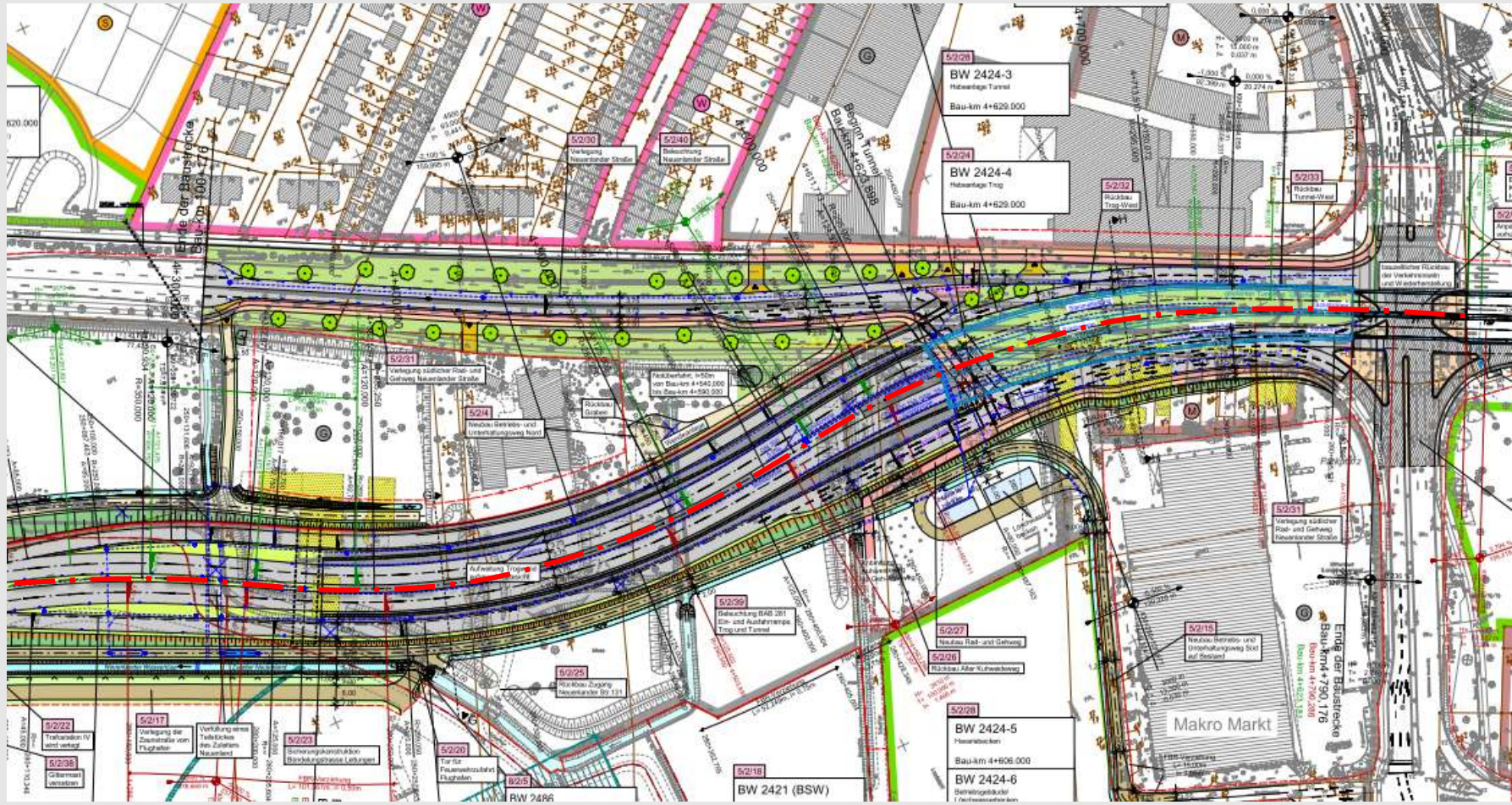
Stand Planänderungsverfahren – Verkehrsanlage Grundlagen Verkehrsmengen – wie bisher

### 3. Planungsstand der Planänderungen



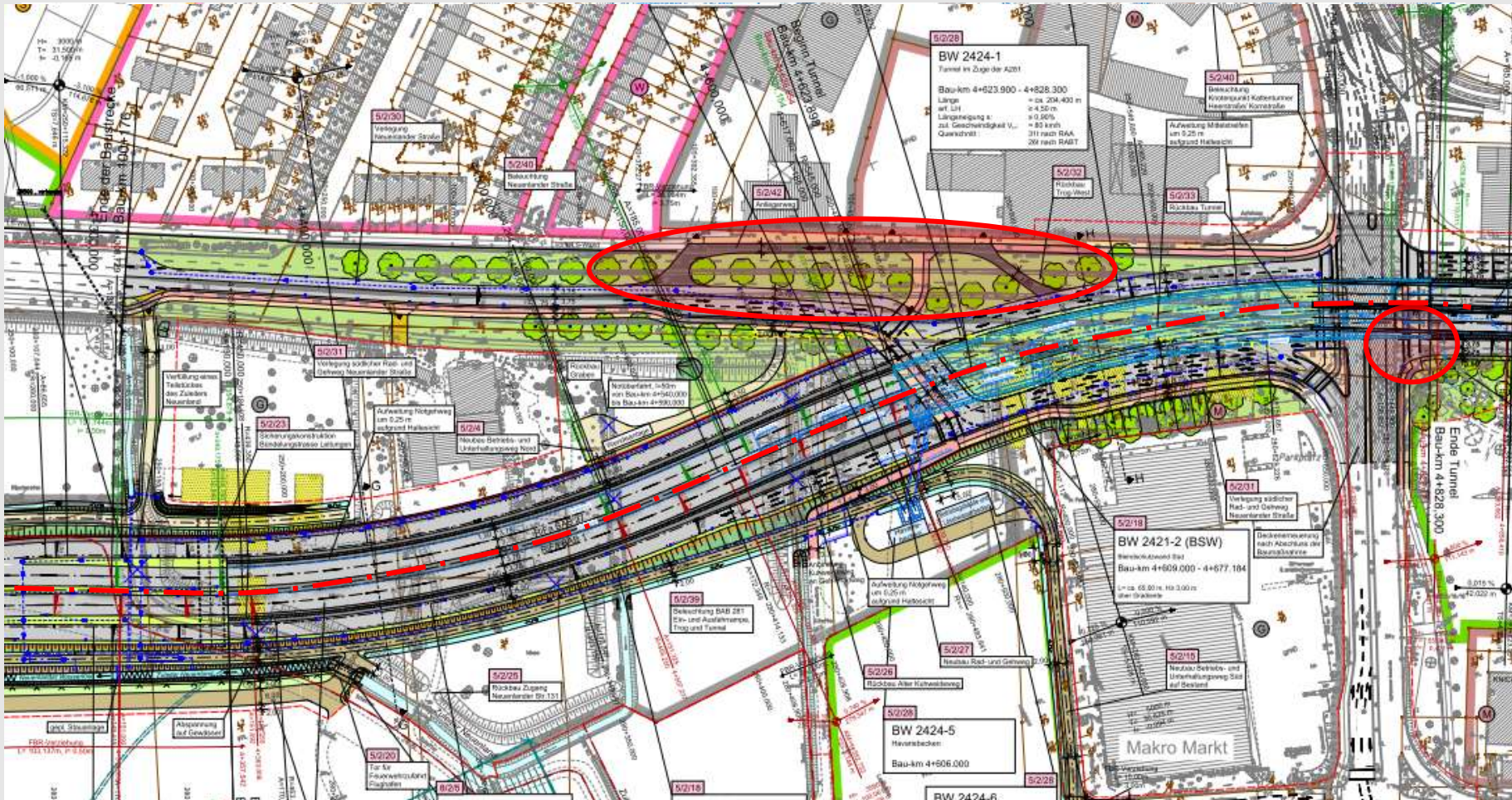
Stand Planfeststellung – Verkehrsanlage Unterlage 3: Übersichtslageplan

### 3. Planungsstand der Planänderungen



### Stand Planfeststellung – Verkehrsanlage Unterlage 5 - Lagepläne:

### 3. Planungsstand der Planänderungen



### Stand Planänderungsverfahren – Verkehrsanlage Unterlage 5 - Lagepläne:

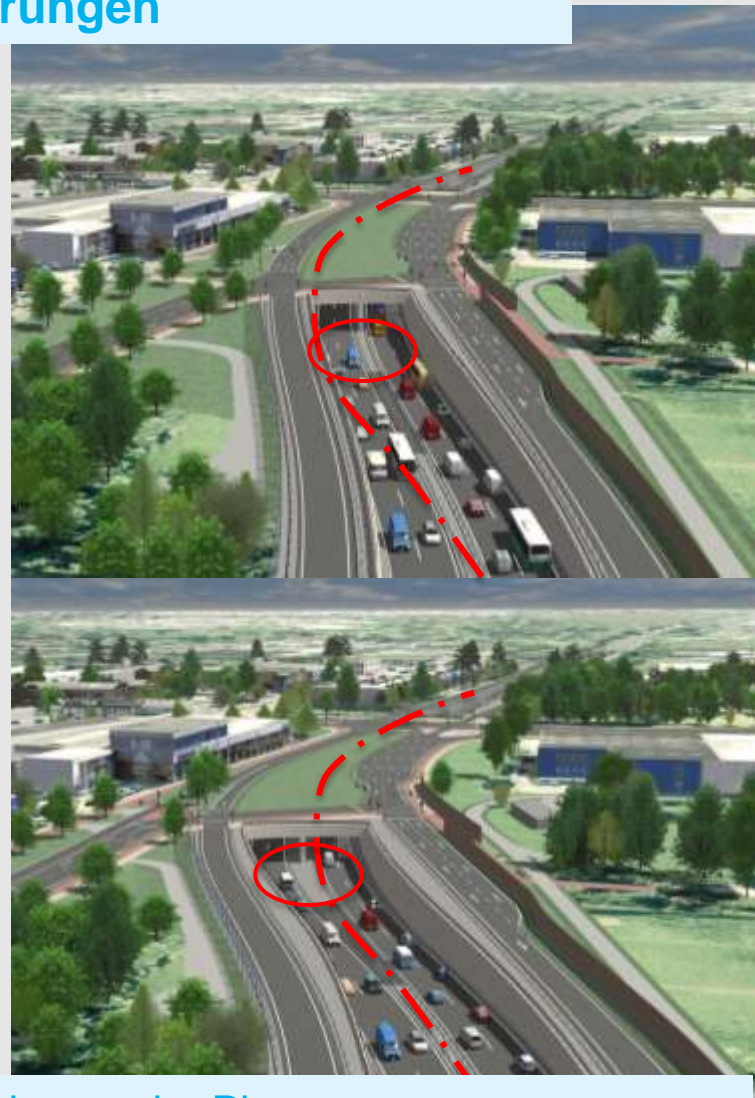
### 3. Planungsstand der Planänderungen



Stand Planänderungsverfahren – Verkehrsanlage Unterlage 5 - Lagepläne:



### 3. Planungsstand der Planänderungen



### Stand Planänderungsverfahren – Visualisierung der Planung

### 3. Planungsstand der Planänderungen



Zusammenstellung der Beurteilungspegel nach Objektnummer    Anspruch auf Lärmschutz "dem Grunde nach"    Unterlage 17.1.2.2.1

GebNr.	IPkt.	Immissionspunkt		Immissionsgrenzwert	Beurteilungspegel ohne Lärmschutz		Beurteilungspegel mit Lärmschutz		Minderung durch Lärmschutz*		Überschreitung mit Lärmschutz		Anspruch auf Lärmschutz			
		Adresse	AWB / Fassade		Stockwerk	Tag dB(A)	Nacht dB(A)	Tag dB(A)	Nacht dB(A)	Tag dB(A)	Nacht dB(A)	Tag dB(A)	Nacht dB(A)	Tag	Nacht	
950	a	Kattenturmer Heerstraße 45	Fassade	4	59	49	55	48	55	48	-	-	-	-	-	-
950	a	Kattenturmer Heerstraße 45	Fassade	3	59	49	53	46	53	46	-	-	-	-	-	-
950	a	Kattenturmer Heerstraße 45	Fassade	2	59	49	53	46	53	46	-	-	-	-	-	-
950	a	Kattenturmer Heerstraße 45	Fassade	1	59	49	52	45	52	45	-	-	-	-	-	-
950	b	Kattenturmer Heerstraße 45	Fassade	3	59	49	57	50	57	50	-	-	-	1	-	N
950	b	Kattenturmer Heerstraße 45	Fassade	2	59	49	56	49	56	49	-	-	-	-	-	-
950	b	Kattenturmer Heerstraße 45	Fassade	1	59	49	55	48	55	48	-	-	-	-	-	-
950	c	Kattenturmer Heerstraße 45	Fassade	2	59	49	55	48	55	48	-	-	-	-	-	-

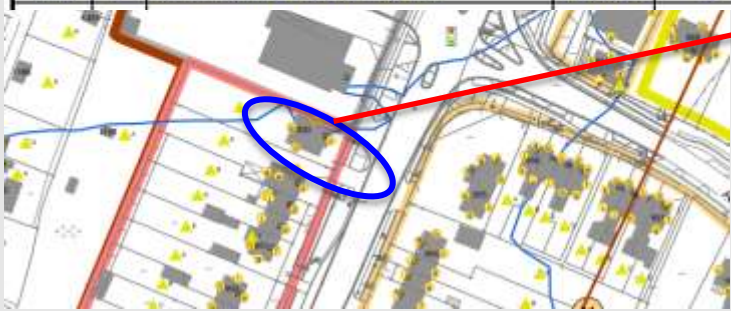


### Stand Planfeststellung – Unterlage 7.2 / 17.1.2: Schalltechnisches Gutachten - Ablesebeispiel

### 3. Planungsstand der Planänderungen



GebNr.	IPkt.	Immissionspunkt			Immissionsgrenzwert		Beurteilungspegel ohne Lärmschutz		Beurteilungspegel mit Lärmschutz		Minderung durch Lärmschutz*		Überschreitung mit Lärmschutz		Anspruch auf Lärmschutz	
		Adresse	AWB / Fassade	Stockwerk	Tag dB(A)	Nacht dB(A)	Tag dB(A)	Nacht dB(A)	Tag dB(A)	Nacht dB(A)	Tag dB(A)	Nacht dB(A)	Tag dB(A)	Nacht dB(A)	Tag	Nacht
950	a	Kattenturmer Heerstraße 45	Fassade	2	59	49	53	46	53	46	-	-	-	-	-	-
950	a	Kattenturmer Heerstraße 45	Fassade	2	59	49	53	46	53	46	-	-	-	-	-	-
950	a	Kattenturmer Heerstraße 45	Fassade	1	59	49	52	45	52	45	-	-	-	-	-	-
950	a	Kattenturmer Heerstraße 45	Fassade	1	59	49	52	45	52	45	-	-	-	-	-	-
950	b	Kattenturmer Heerstraße 45	Fassade	3	59	49	57	50	57	50	-	-	-	1	-	N
950	b	Kattenturmer Heerstraße 45	Fassade	3	59	49	57	49	57	49	-	-	-	-	-	-
950	b	Kattenturmer Heerstraße 45	Fassade	2	59	49	56	49	56	49	-	-	-	-	-	-
950	b	Kattenturmer Heerstraße 45	Fassade	2	59	49	56	49	56	49	-	-	-	-	-	-
950	b	Kattenturmer Heerstraße 45	Fassade	1	59	49	55	48	55	48	-	-	-	-	-	-
950	b	Kattenturmer Heerstraße 45	Fassade	1	59	49	55	48	55	48	-	-	-	-	-	-
950	e	Kattenturmer Heerstraße 45	Fassade	2	59	49	55	48	55	48	-	-	-	-	-	-
950	c	Kattenturmer Heerstraße 45	Fassade	2	59	49	55	48	55	48	-	-	-	-	-	-



### Planänderungsverfahren – Unterlage 7.2 / 17.1.2: Schalltechnisches Gutachten - Ablesebeispiel

## 4. BA 2/2 – Planungsstand Planfeststellungsunterlagen

**Legende**

- Lichtsignalanlage
- Gebäude
- Achsen der (äußeren) Fahrstreifen
- Schallschutzwand geplant
- Schallschutzwand Bestand
- Hilfslinien

**Immissionsorte**

- mit Überschreitung
- ohne Überschreitung

**Außenwohnbereiche**

- mit Überschreitung
- ohne Überschreitung

**Nutzungsgebiete**

- W - Wohngebiet
- M - Mischgebiet
- GE - Gewerbegebiet
- GI - Industriegebiet
- GR - Kleingärten
- S - Sondergebiet



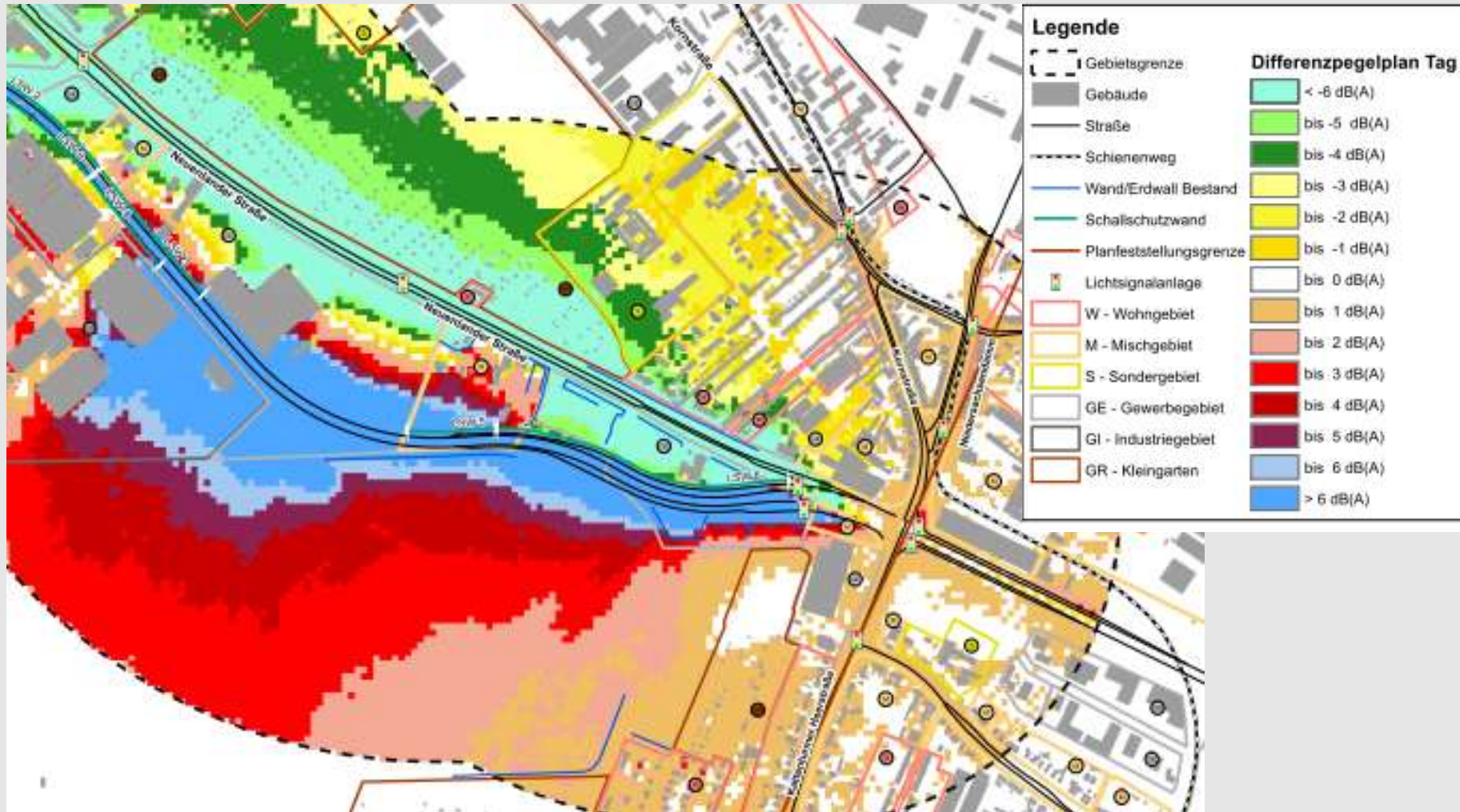
### Stand Planfeststellung – Unterlage 7.2: Schalltechnisches Gutachten – Bereich Huckelriede

### 3. Planungsstand der Planänderungen

GebNr.	IPkt.	Immissionspunkt			Immissionsgrenzwert		Beurteilungspegel ohne Lärmschutz		Beurteilungspegel mit Lärmschutz		Minderung durch Lärmschutz*		Überschreitung mit Lärmschutz		Anspruch auf Lärmschutz	
		Adresse	AWB / Fassade	Stockwerk	Tag dB(A)	Nacht dB(A)	Tag dB(A)	Nacht dB(A)	Tag dB(A)	Nacht dB(A)	Tag dB(A)	Nacht dB(A)	Tag dB(A)	Nacht dB(A)	Tag	Nacht
906	b	Georg-Droste-Straße 46	Fassade	±	59	49	52	45	49	42	-	-	-	-	-	-
906	b	Georg-Droste-Straße 46	Fassade	1	59	49	52	45	49	42	-	-	-	-	-	-
906	e	Georg-Droste-Straße 44	Fassade	3	59	49	55	48	53	46	-	-	-	-	-	-
906	c	Georg-Droste-Straße 44	Fassade	3	59	49	55	48	52	45	-	-	-	-	-	-
906	e	Georg-Droste-Straße 44	Fassade	2	59	49	54	46	51	44	-	-	-	-	-	-
906	c	Georg-Droste-Straße 44	Fassade	2	59	49	53	46	51	44	-	-	-	-	-	-
906	e	Georg-Droste-Straße 44	Fassade	±	59	49	52	45	49	42	-	-	-	-	-	-
906	c	Georg-Droste-Straße 44	Fassade	1	59	49	52	45	49	42	-	-	-	-	-	-
906	d	Georg-Droste-Straße 42	Fassade	3	59	49	55	48	53	46	-	-	-	-	-	-
906	d	Georg-Droste-Straße 42	Fassade	3	59	49	55	48	52	45	-	-	-	-	-	-
906	d	Georg-Droste-Straße 42	Fassade	2	59	49	53	46	51	44	-	-	-	-	-	-
906	d	Georg-Droste-Straße 42	Fassade	2	59	49	53	46	50	43	-	-	-	-	-	-
906	d	Georg-Droste-Straße 42	Fassade	±	59	49	52	45	48	41	-	-	-	-	-	-
906	d	Georg-Droste-Straße 42	Fassade	1	59	49	52	45	48	41	-	-	-	-	-	-
906	e	Georg-Droste-Straße 40	Fassade	3	59	49	55	48	53	45	-	-	-	-	-	-
906	e	Georg-Droste-Straße 40	Fassade	3	59	49	55	48	52	45	-	-	-	-	-	-
906	e	Georg-Droste-Straße 40	Fassade	2	59	49	53	46	50	43	-	-	-	-	-	-
906	e	Georg-Droste-Straße 40	Fassade	2	59	49	53	46	50	43	-	-	-	-	-	-
906	e	Georg-Droste-Straße 40	Fassade	±	59	49	51	44	48	41	-	-	-	-	-	-
906	e	Georg-Droste-Straße 40	Fassade	1	59	49	51	44	48	41	-	-	-	-	-	-
906	f	Georg-Droste-Straße 40	Fassade	3	59	49	55	48	52	45	-	-	-	-	-	-
906	f	Georg-Droste-Straße 40	Fassade	3	59	49	55	48	52	45	-	-	-	-	-	-
906	f	Georg-Droste-Straße 40	Fassade	2	59	49	53	46	50	43	-	-	-	-	-	-
906	f	Georg-Droste-Straße 40	Fassade	2	59	49	53	46	50	43	-	-	-	-	-	-

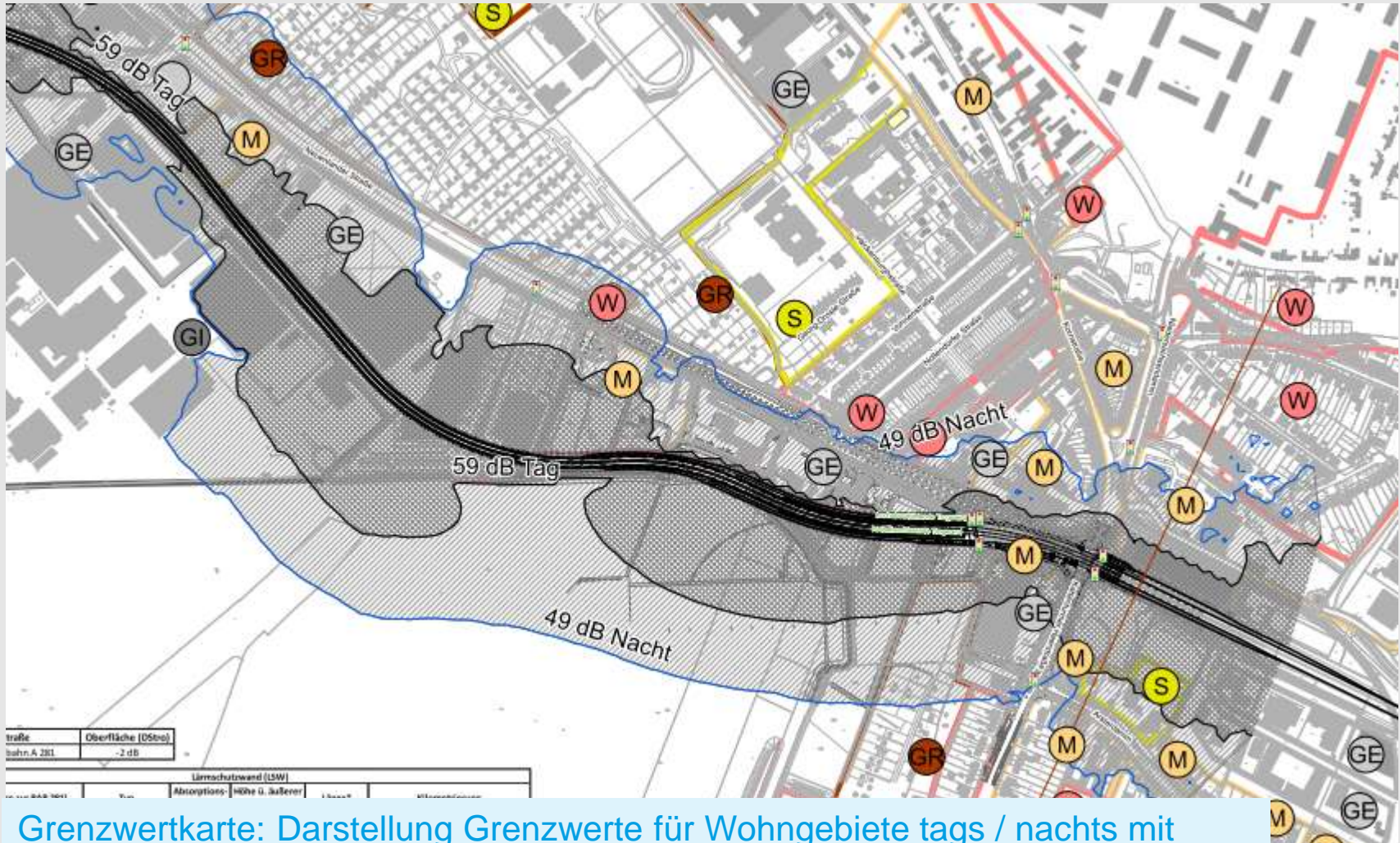
Stand Planänderungsverfahren – Verkehrsanlage Unterlage 5 - Lagepläne:

### 3. Planungsstand der Planänderungen



Differenzkarte: Gesamtlärm mit Bau der A281 gegenüber dem heutigen Zustand

### 3. Planungsstand der Planänderungen



Grenzwertkarte: Darstellung Grenzwerte für Wohngebiete tags / nachts mit Betrieb der A 281



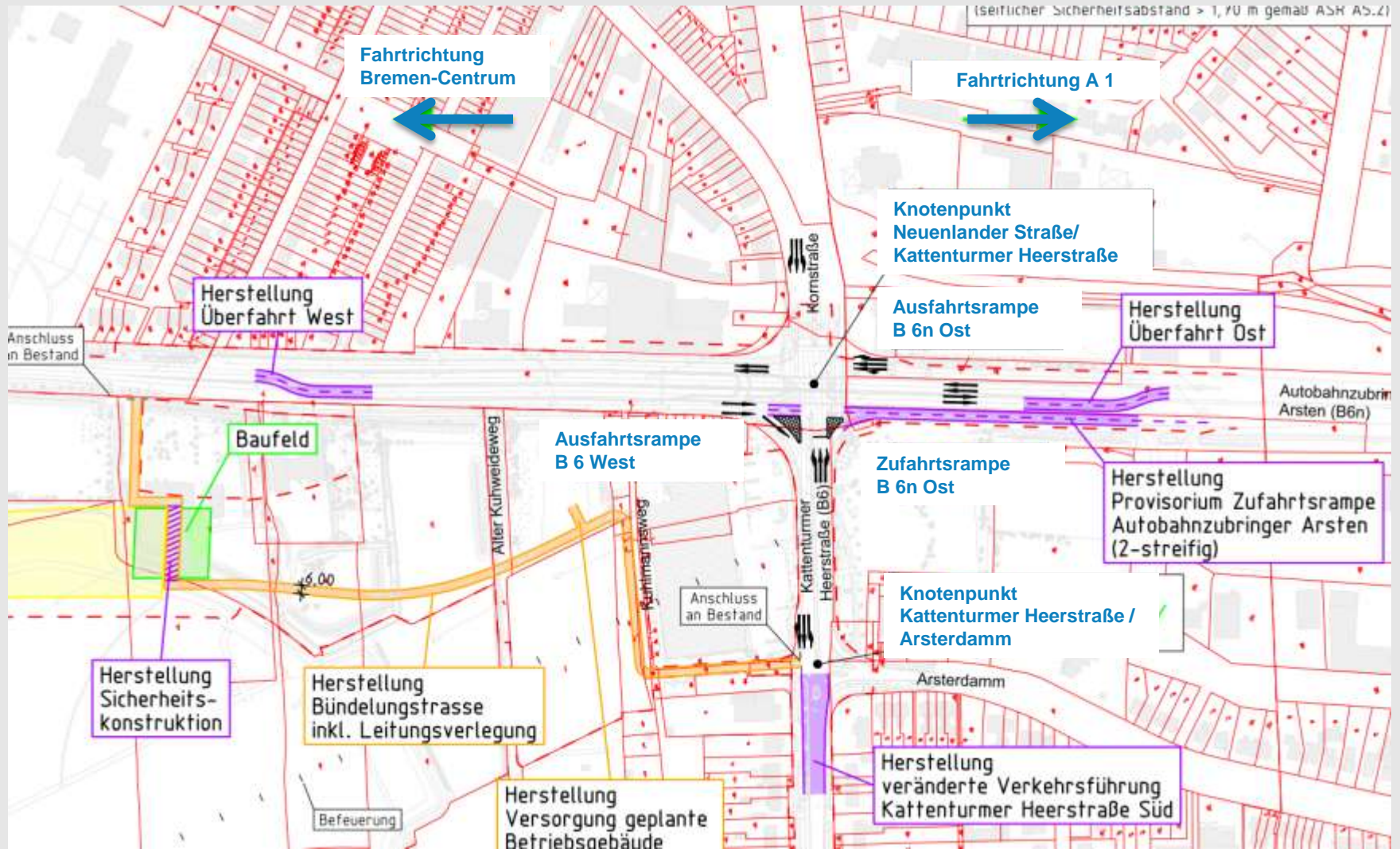


-  1: Anpassung BA 2/1
-  2: Anpassung Neuenlander Ring
-  3: Weiterführung Hochstraße
-  4: Streckenbau BA 2/2
-  5: Trogbauwerk
-  6: Tunnelbauwerk
-  7: Neuenlander Straße
-  8: Provisorium Rampe
-  9: Ausbau Knotenpunkt Neuenlander Straße / Kattenturmer Heerstraße

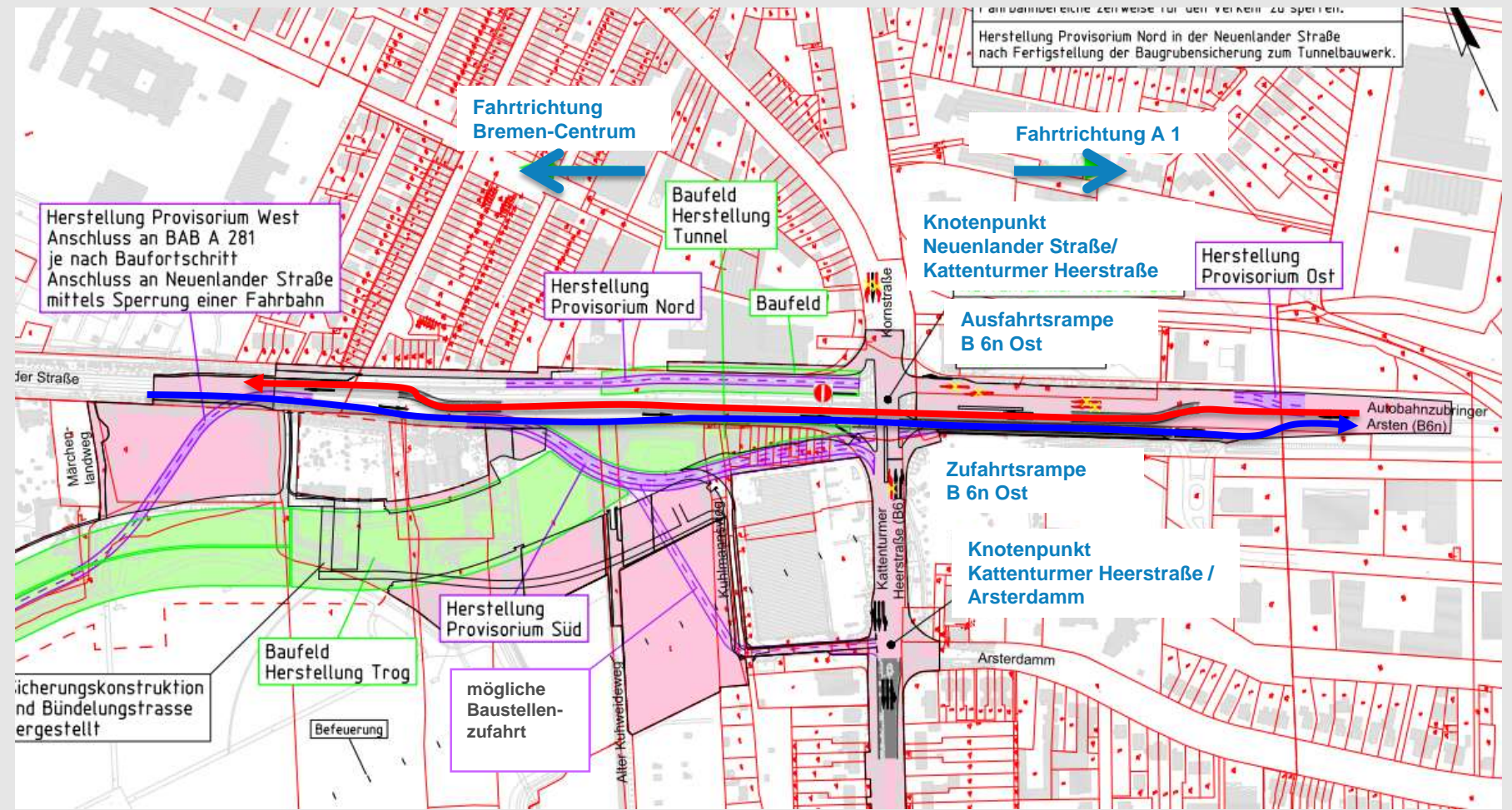
Bisherige Konzeption Verkehrsführung während der Bauzeit



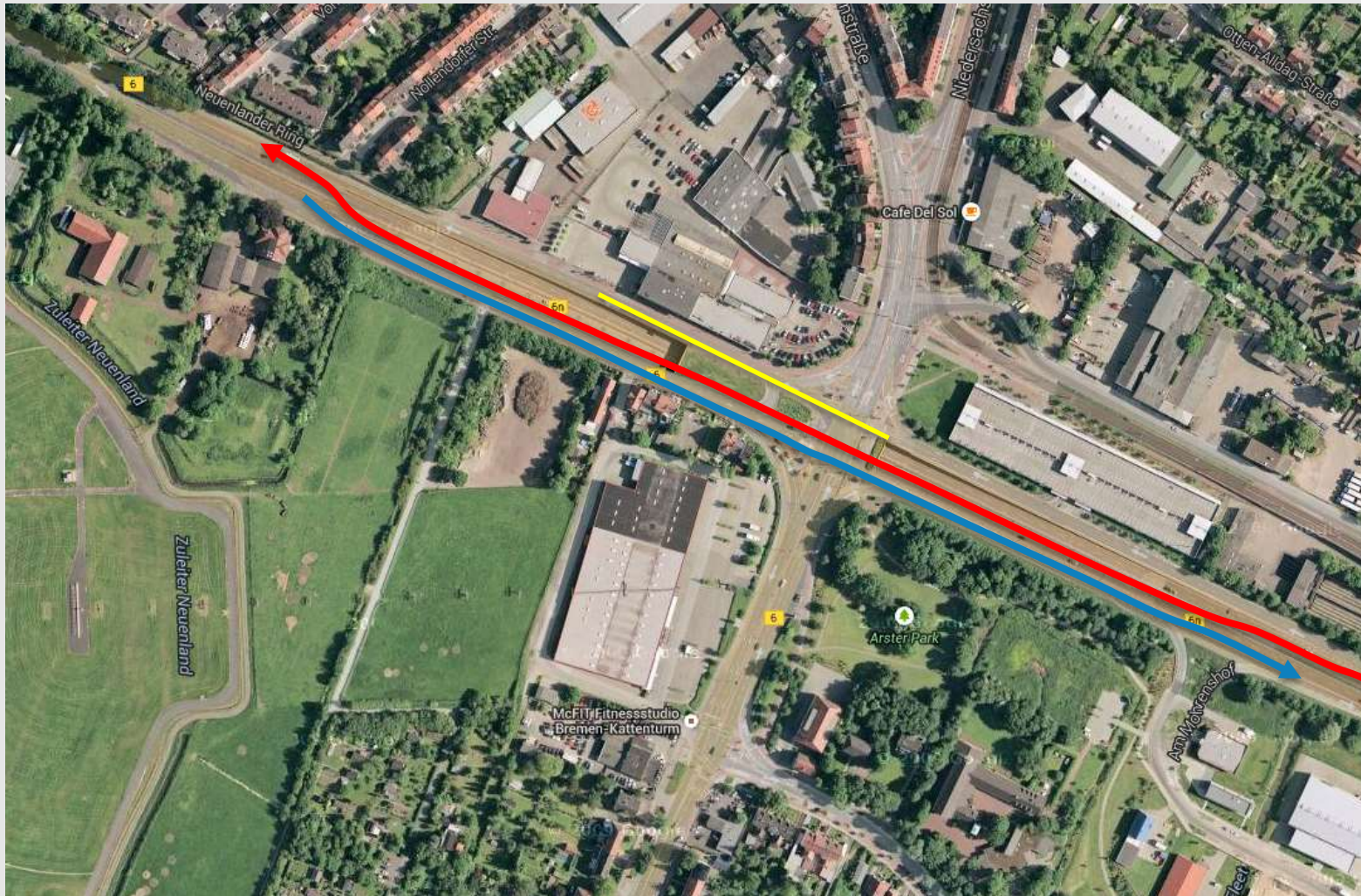
## Bisherige Bauphasen Verkehrsführung [Bauphase 1]



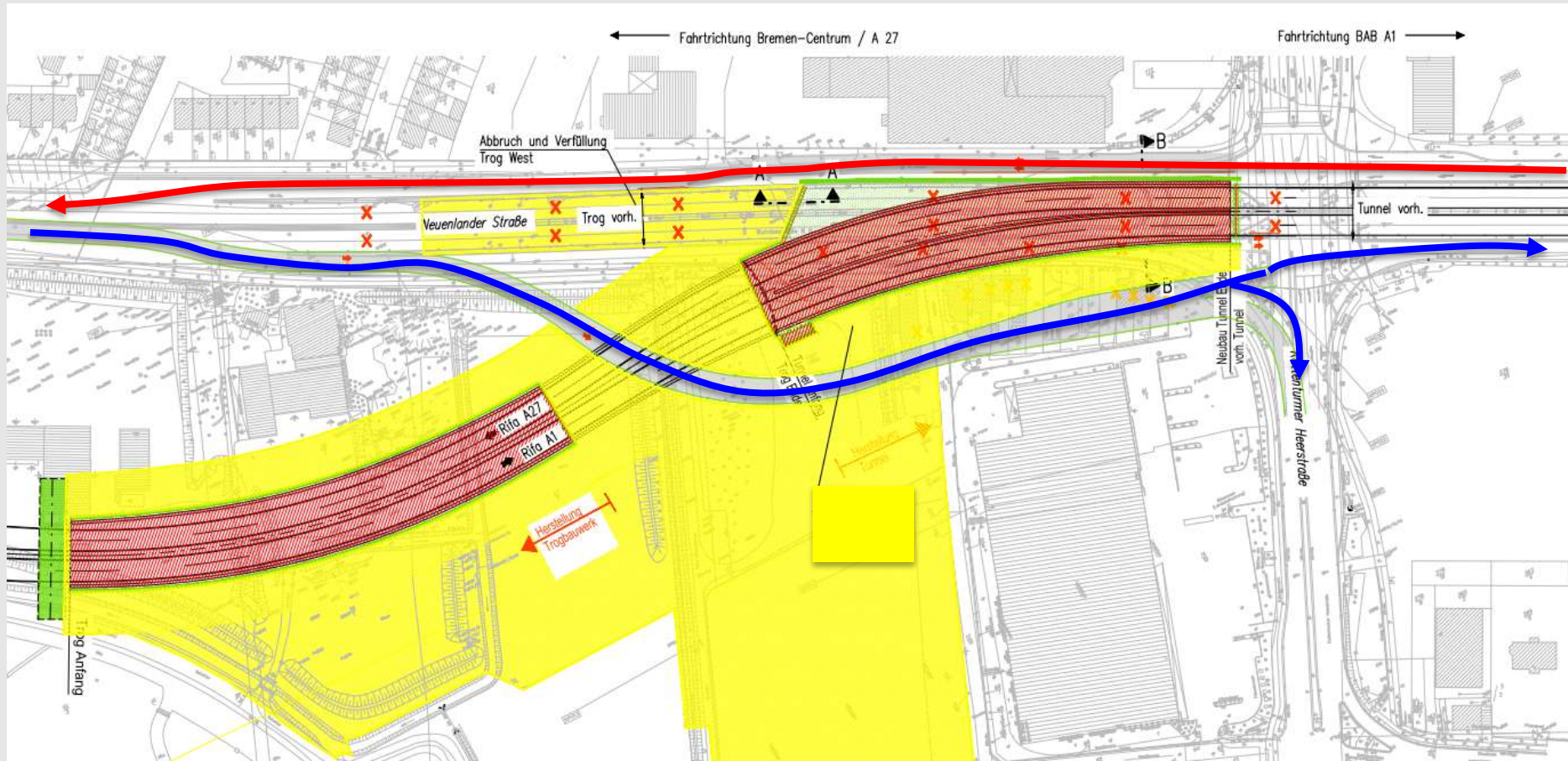
## Bisherige Bauphasen Verkehrsführung [Bauphase 2]



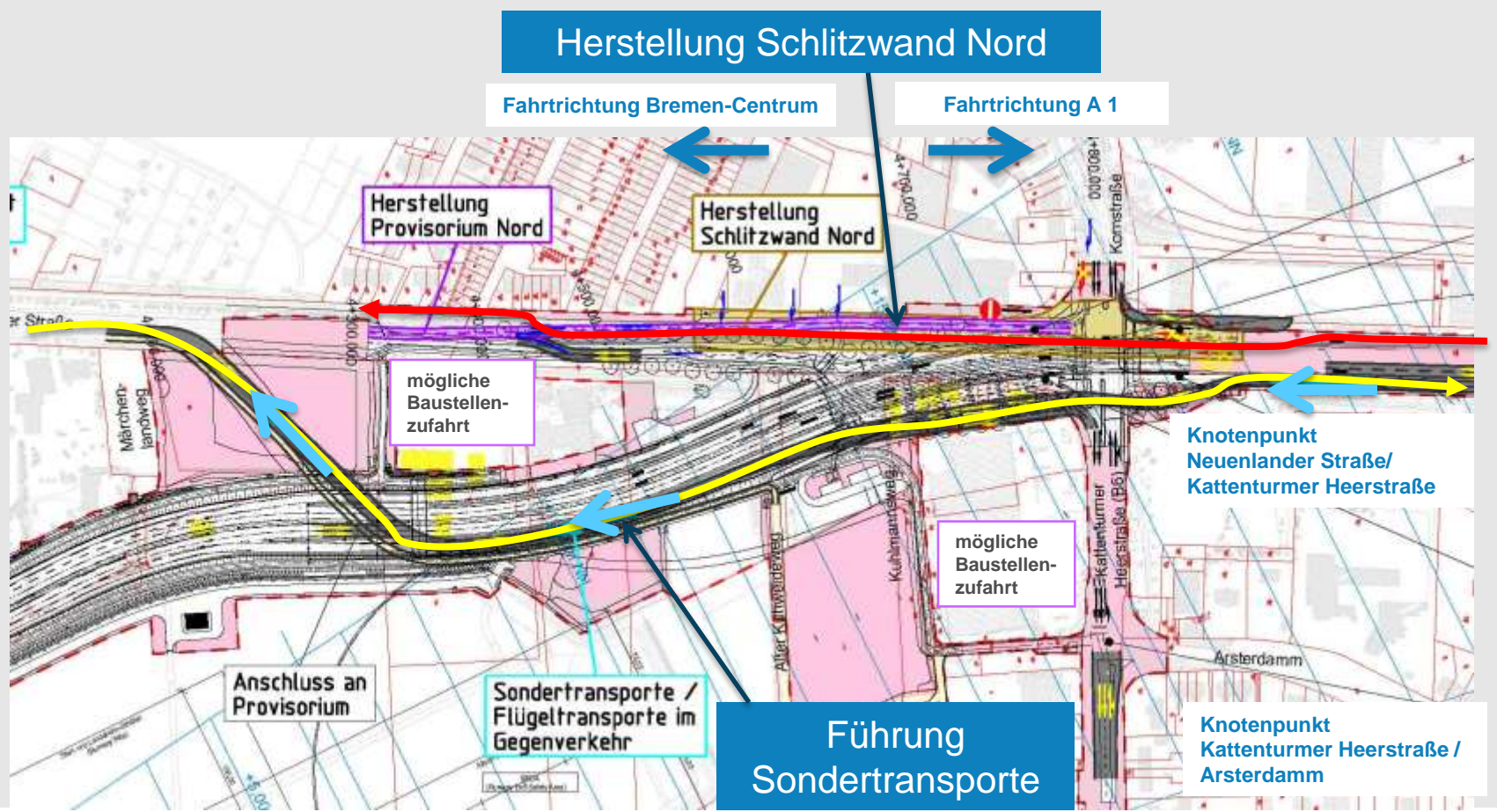
## Bisherige Bauphasen Verkehrsführung [Bauphase 2]



## Bisherige Bauphasen Verkehrsführung [Ausschnitt Bauphase 3]



## Neue Verkehrsführung Bauphase 2 [entspricht bisheriger und vorgestellter Konzeption]



## Neue Verkehrsführung Bauphase 3

[entspricht weitestgehend bisheriger und vorgestellter Konzeption]

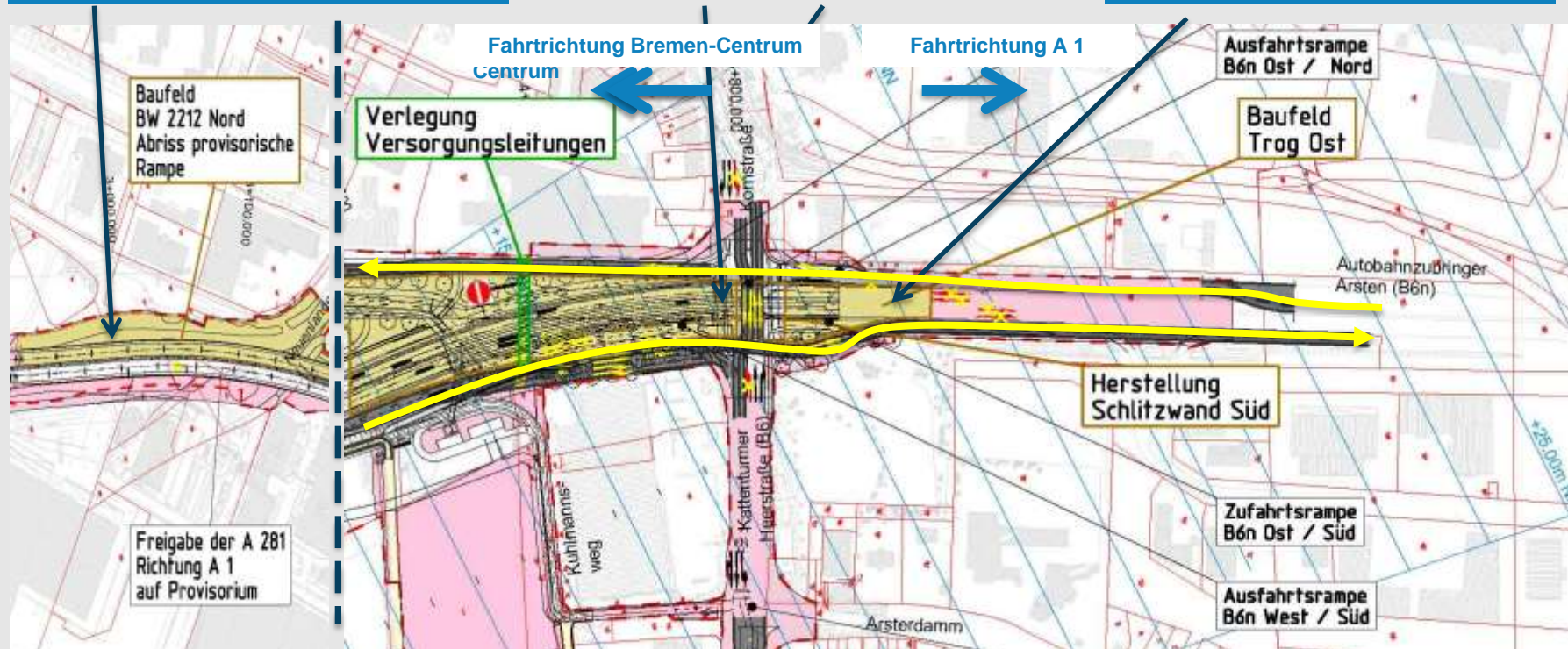
### Herstellung Tunnel / Trog Ost in 2 Phasen

- Verkehre Richtung Westen: Führung über die nördlichen Rampen (zweistreifig)
- Richtung Osten: Führung über die südliche Rifa der neuen Autobahn im Bereich der Hochstraße bis zum Anschluss an das Provisorium
- Nord-Süd-Richtung über letztes Tunnelsegment (Bestand)

Hochstraße Nordseite

Herstellung Tunnelbauwerk

Herstellung Trog Ost



## Neue Verkehrsführung Bauphase 4

[entspricht weitestgehend bisheriger und vorgestellter Konzeption]

### Herstellung Tunnel / Trog Ost in 2 Phasen

- Verkehre Richtung Westen: Führung über die nördlichen Rampen (zweistreifig)
- Richtung Osten: Führung über die südliche RiFa der neuen Autobahn im Bereich der Hochstraße bis zum Anschluss an das Provisorium Nord-Süd-Richtung über hergestellte Tunneldecke

#### Herstellung Tunnelbauwerk

