



Linie 1 Verlängerung bis Mittelshuchting einschließlich Linie 8 bis Landesgrenze

**Informationsveranstaltung
am 24. April 2014
im Bürger- und Sozialzentrum Huchting**





Linie 1 Verlängerung bis Mittelshuchting einschließlich Linie 8 bis Landesgrenze

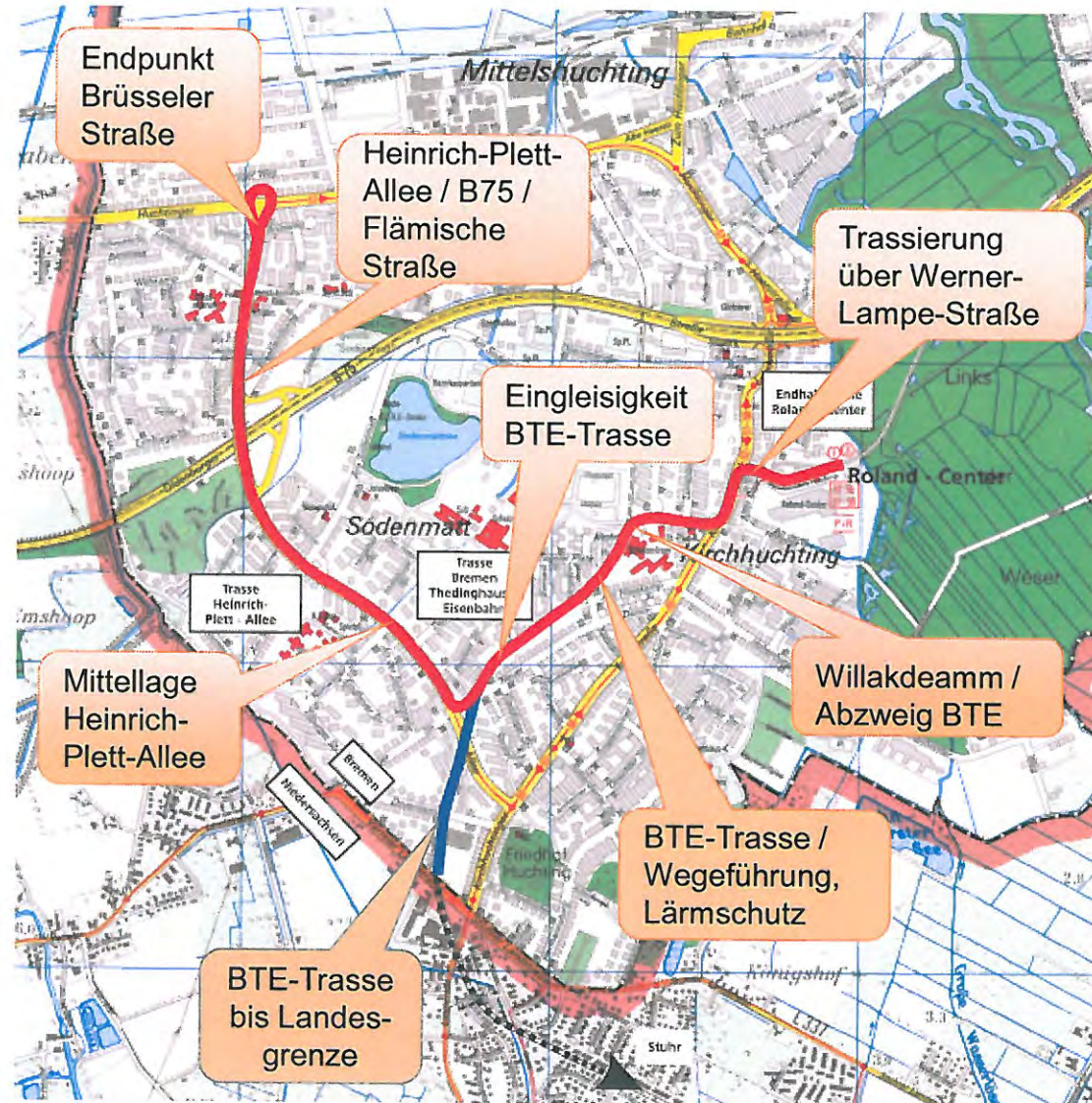
Vorstellung der Entwurfs- und Genehmigungsplanung
als Grundlage des Planfeststellungsverfahrens

Jens Wittrock

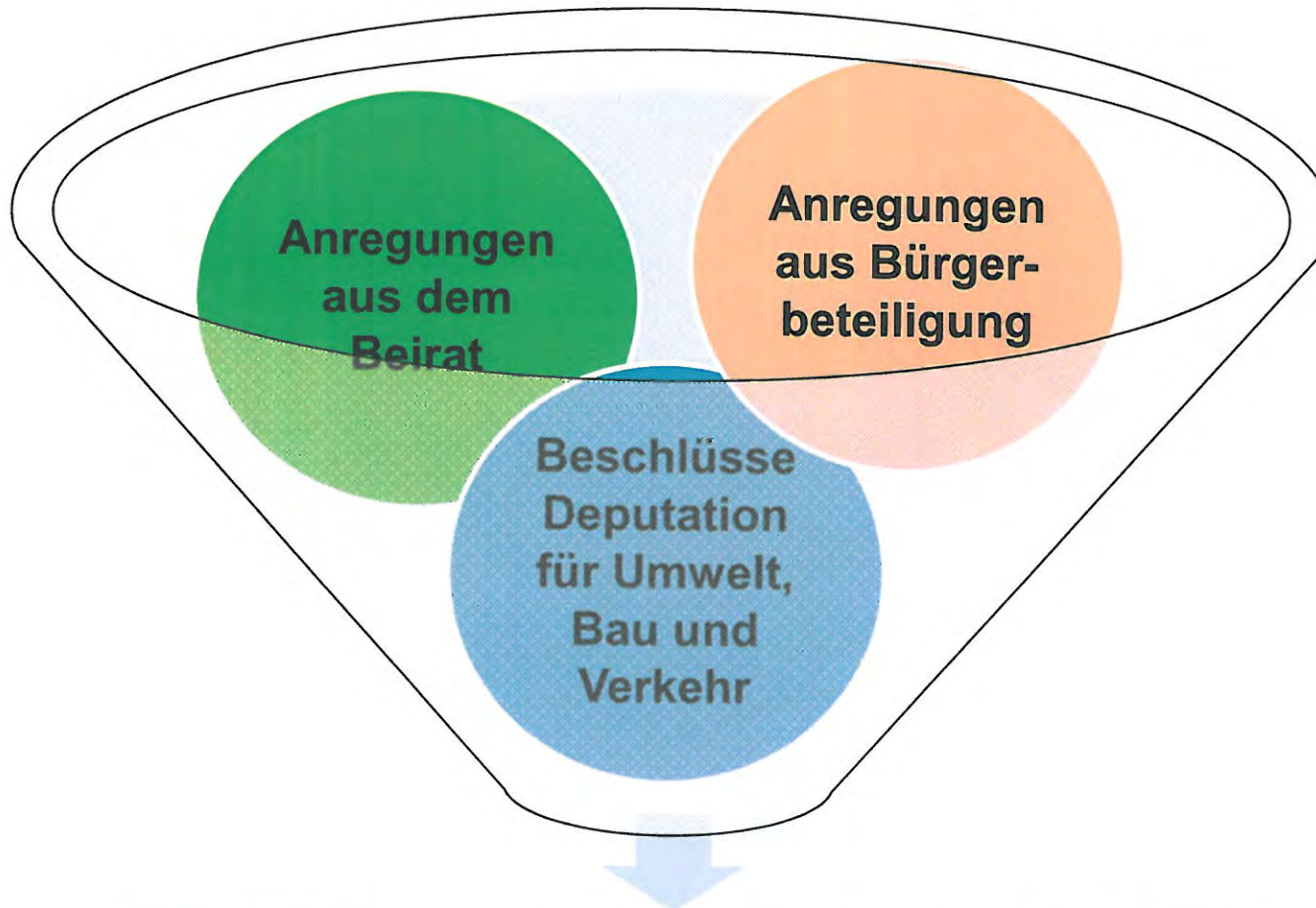
BPR Beraten | Planen | Realisieren Dipl.-Ing. Bernd F. Künne & Partner

Vorgehensweise:

- Gegenüberstellung der Lagepläne 2010 / 2014
- Welche Anregungen gab es ?
- Wie wurden diese Anregungen in der neuen Planung berücksichtigt?
- 8 Teilbereiche



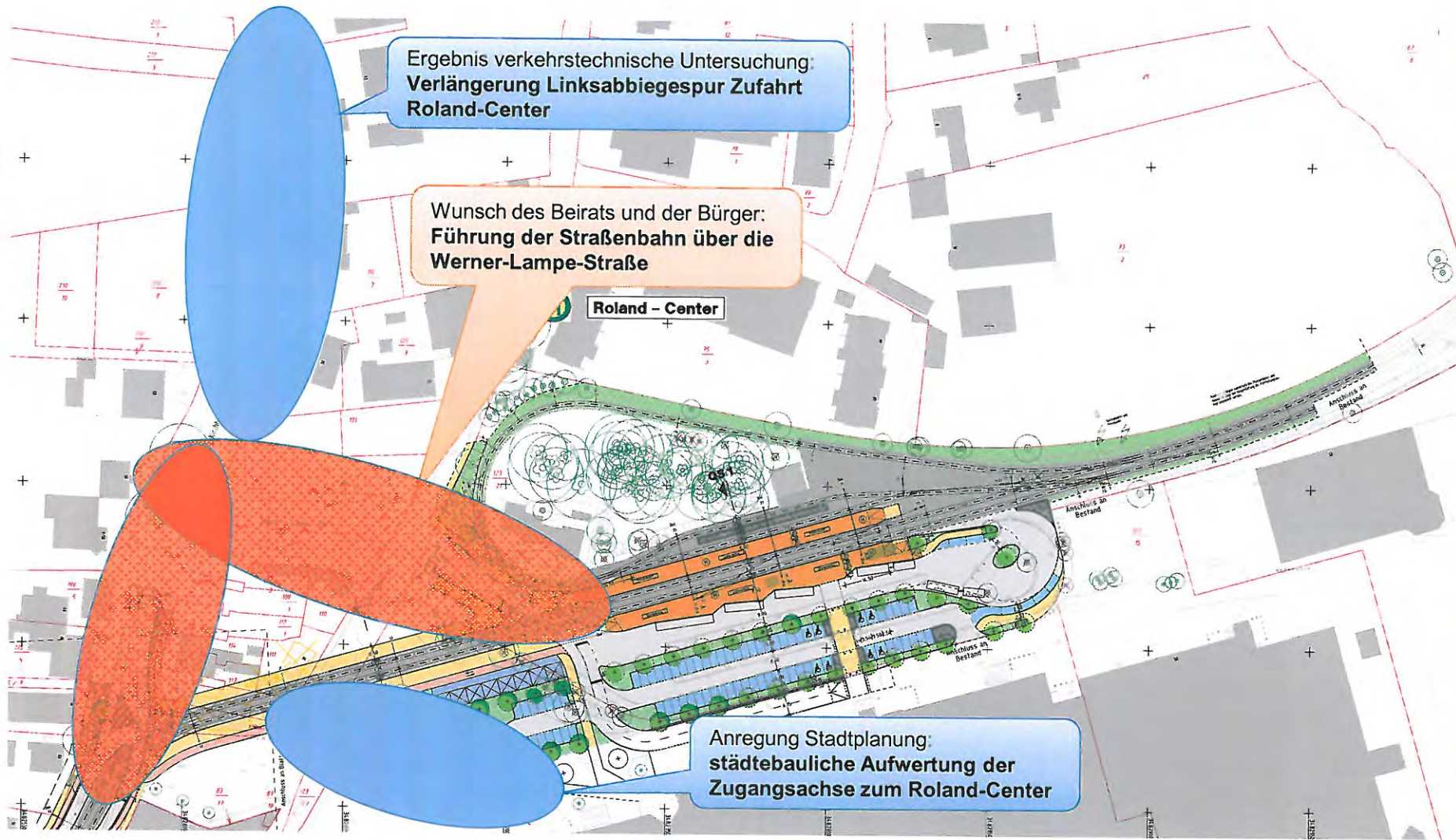
Planung 2010



Optimierte Planung 2014



Teilbereich 1: Roland-Center / Werner Lampe-Straße Planung 2010





Teilbereich 1: Roland-Center / Werner Lampe-Straße Planung 2014





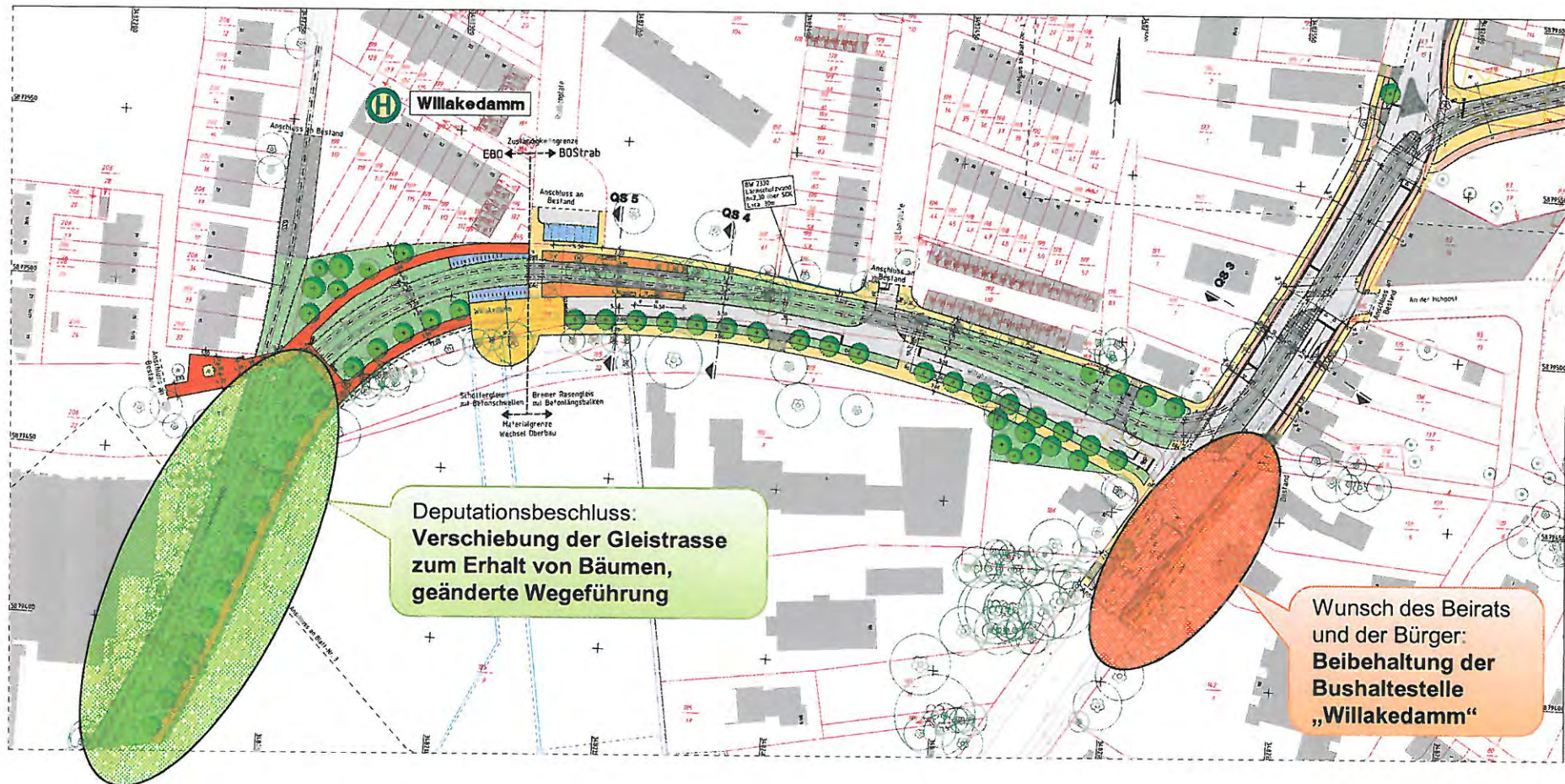
Haltestelle Rolandcenter Ost



Haltestelle Rolandcenter West



Teilbereich 2: Willakedamm / Einfädelung BTE Planung 2010



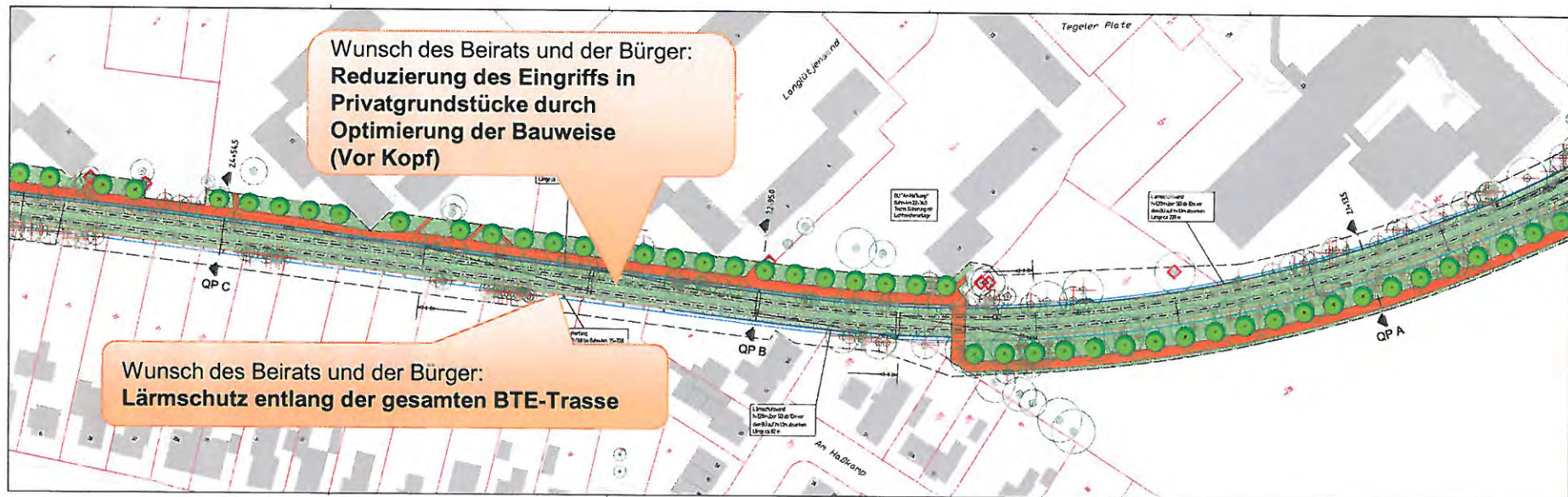


Haltestelle Willakedamm Ost



Haltestelle Willakedamm West

Teilbereich 3: BTE-Trasse (Wegeführung, Lärmschutz) Planung 2010

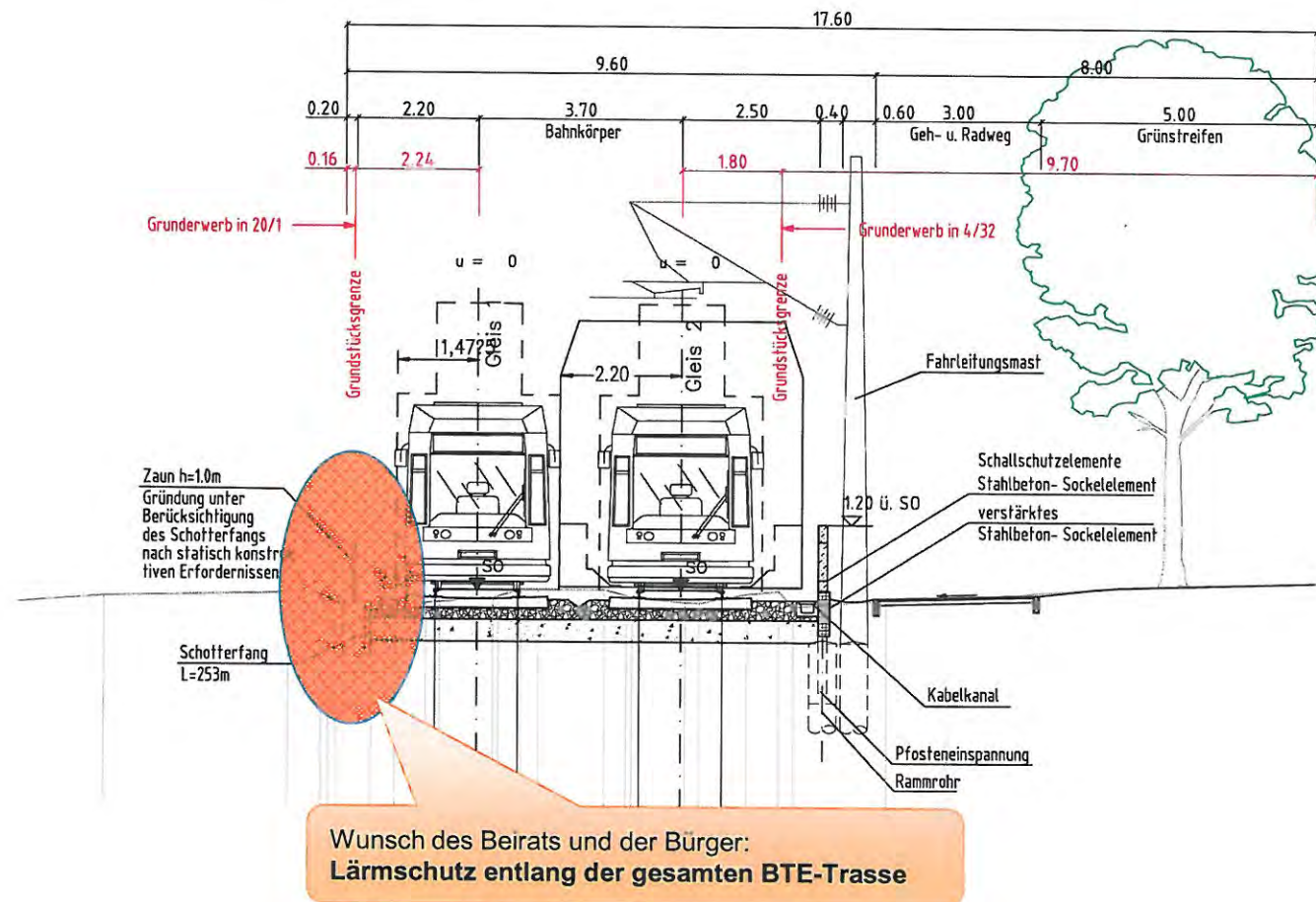


Teilbereich 2: Willakedamm / Einfädelung BTE Planung 2014



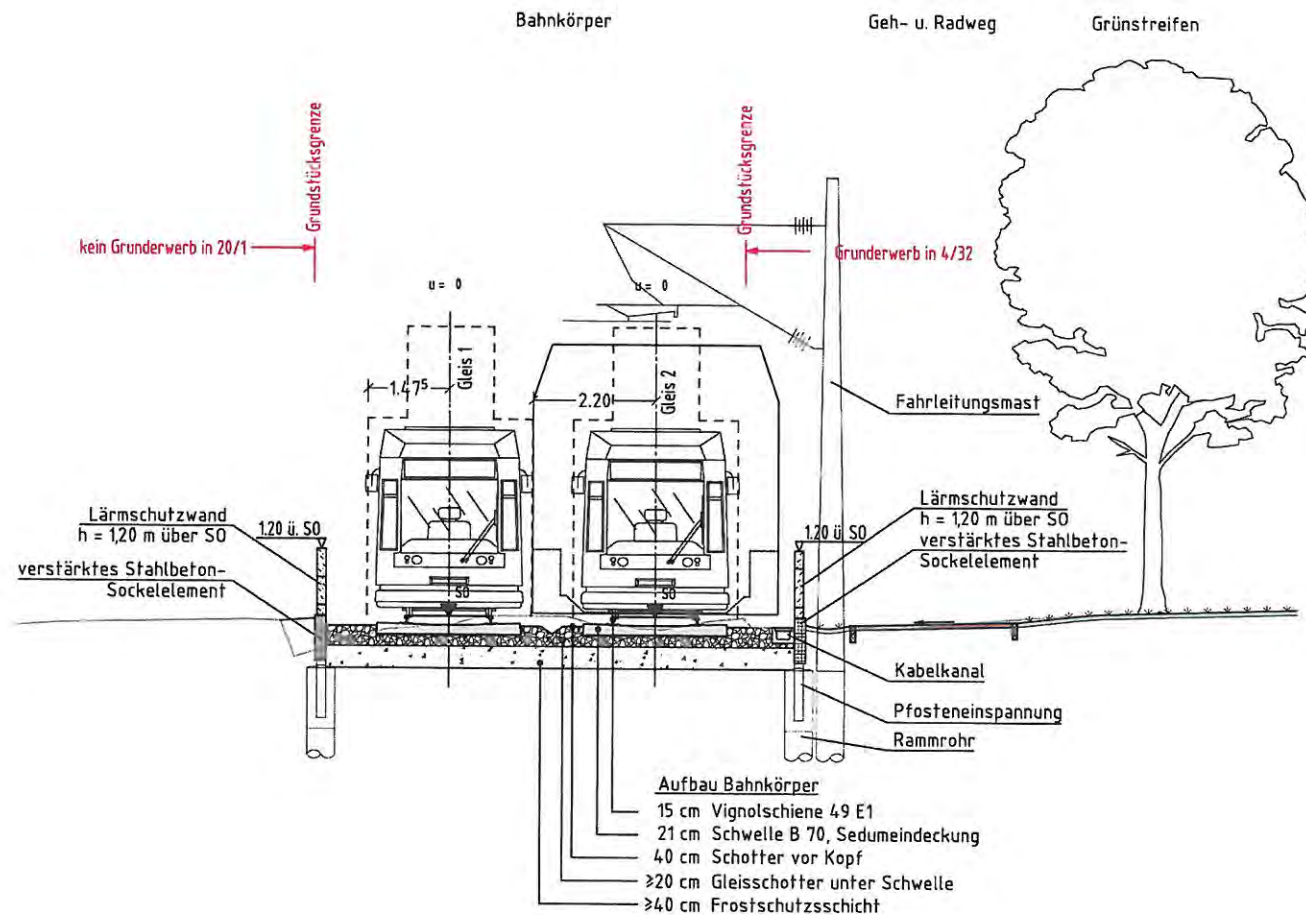
Teilbereich 3: BTE-Trasse (Wegeführung, Lärmschutz) Planung 2010

Querprofil C km 2.4 + 54.500

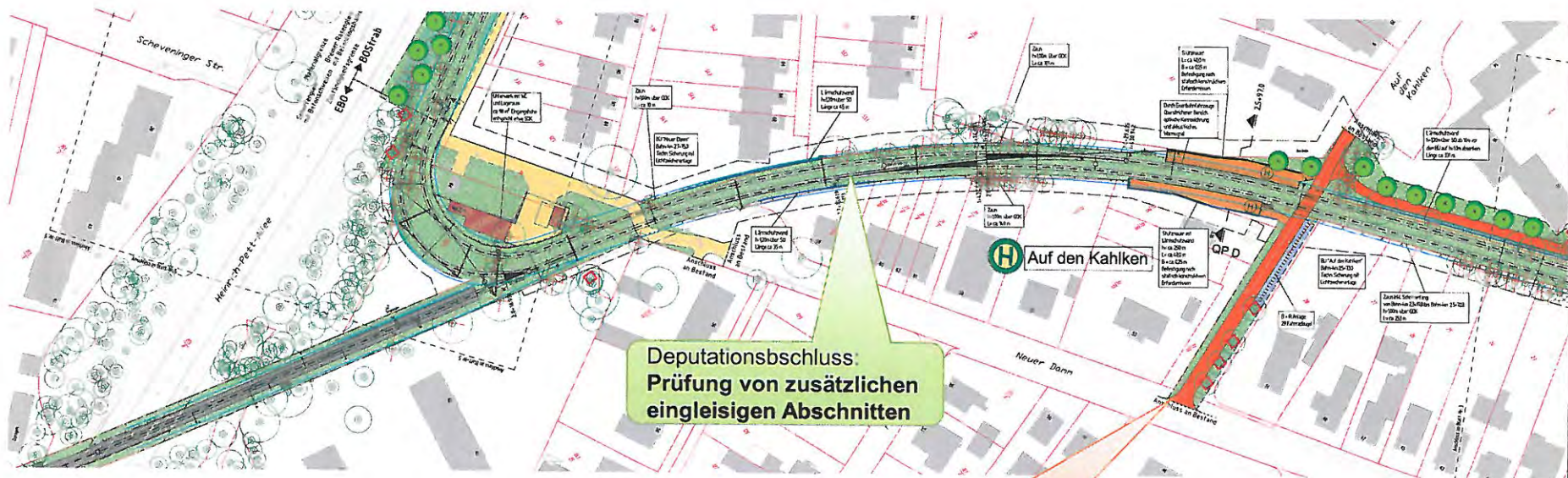


Teilbereich 3: BTE-Trasse (Wegeführung, Lärmschutz) Planung 2014

Querprofil C km 2.4 + 55.500



Teilbereich 4: BTE-Trasse (Eingleisigkeit) Planung 2010



Deputationsabschluss:
Prüfung von zusätzlichen
eingleisigen Abschnitten

Wunsch des Beirats und der Bürger:
Verbesserung der Wegebeziehung
zwischen KHL und Haltestelle
„Auf den Kahlken“

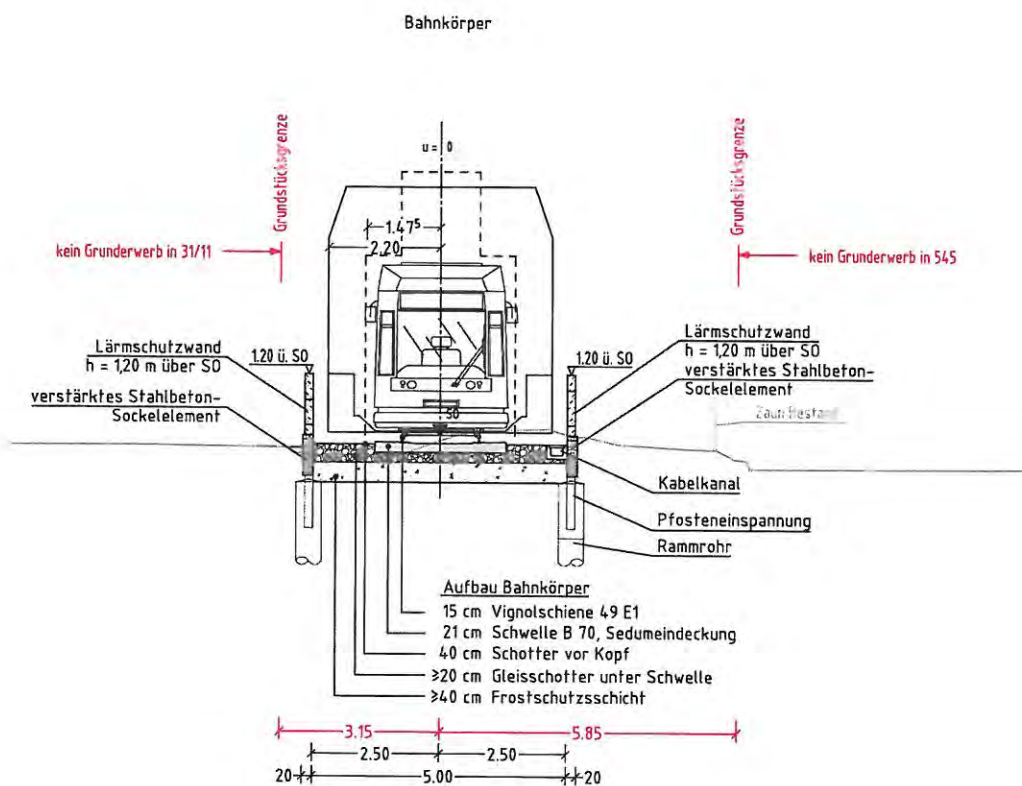


Haltestelle Auf den Kahlkēn



Teilbereich 4: BTE-Trasse (Eingleisigkeit) Planung 2014

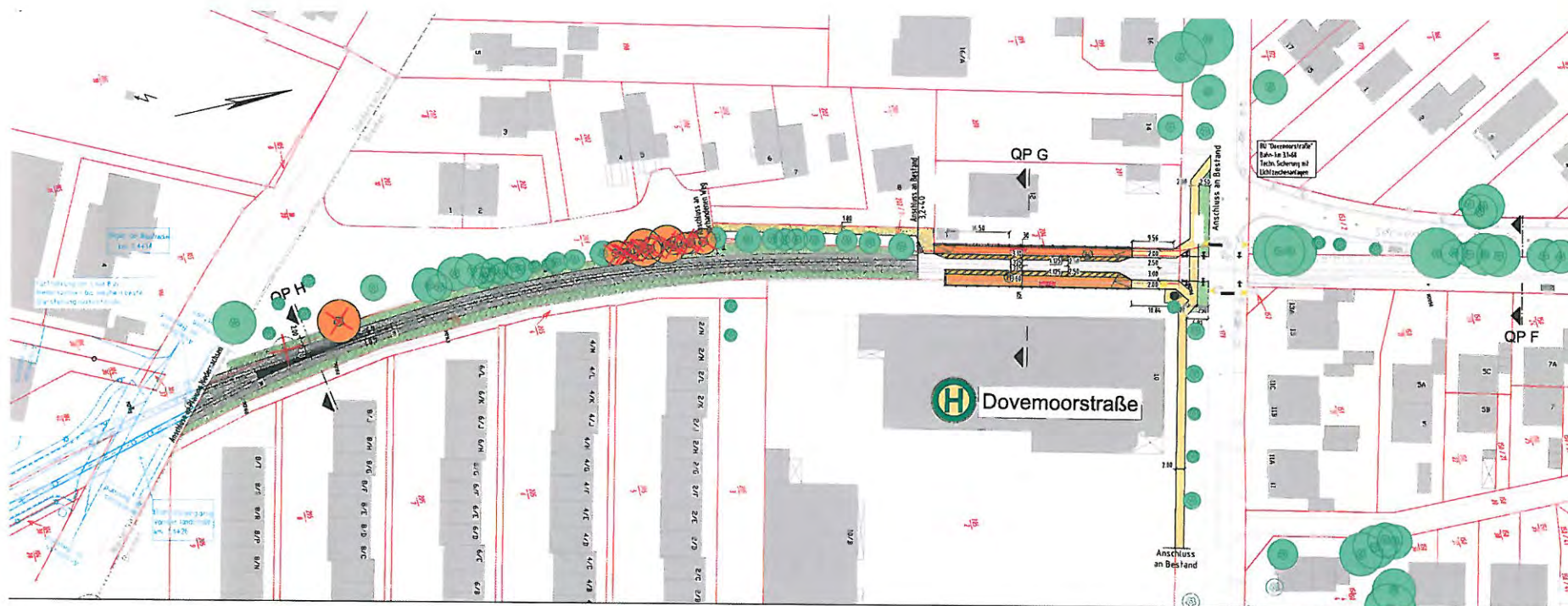
Querprofil E km 2.7 + 25.000



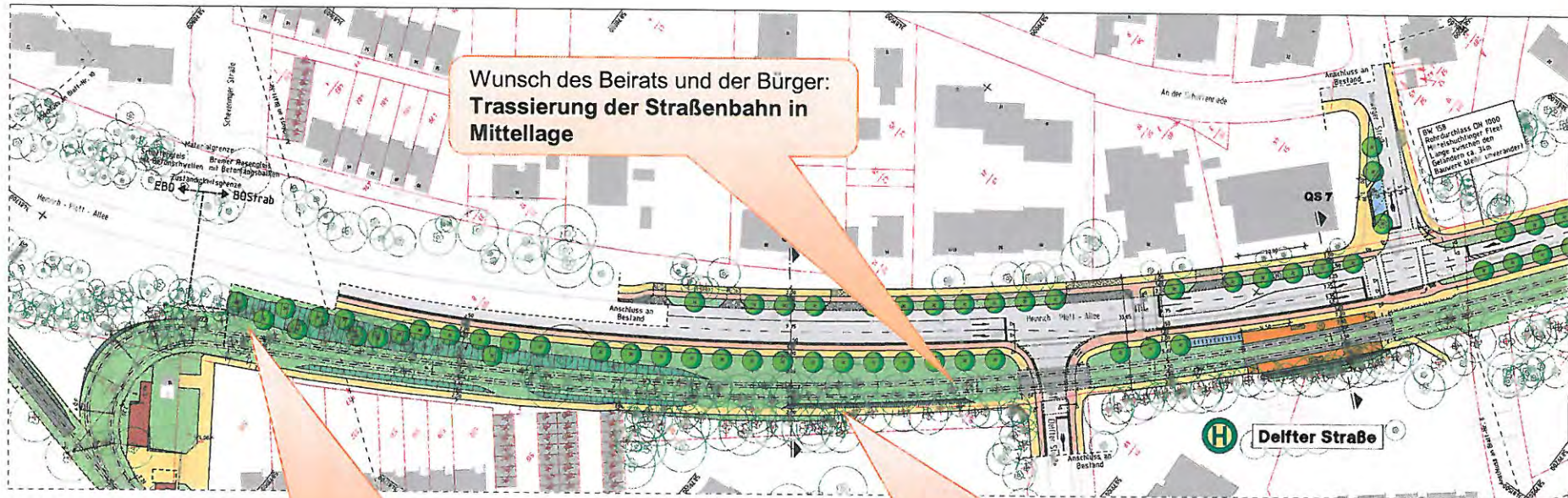
Teilbereich 5: BTE-Trasse bis Landesgrenze Planung 2014



Teilbereich 5: BTE-Trasse bis Landesgrenze Planung 2014



Teilbereich 6a: Heinrich-Plett-Allee / Delfter Straße Planung 2010

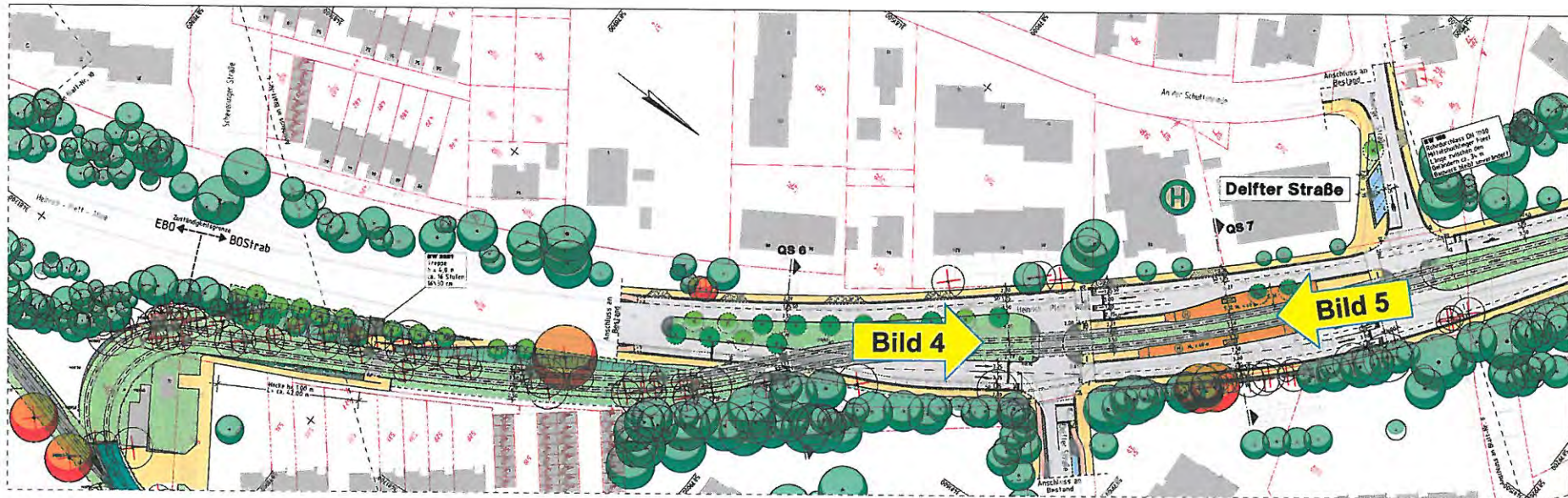


Wunsch des Beirats und der Bürger:
Trassierung der Straßenbahn in
Mittellage

Wunsch des Beirats und der Bürger:
Aufrechterhaltung der Wegebeziehung
Neuer Damm – Scheveninger Straße

Wunsch des Beirats und der Bürger:
Wegfall Wegebeziehung Neuer
Damm / Delfter Straße zum Erhalt
von Bäumen

Teilbereich 6a: Heinrich-Plett-Allee / Delfter Straße Planung 2014





Haltestelle Delfter Str. West

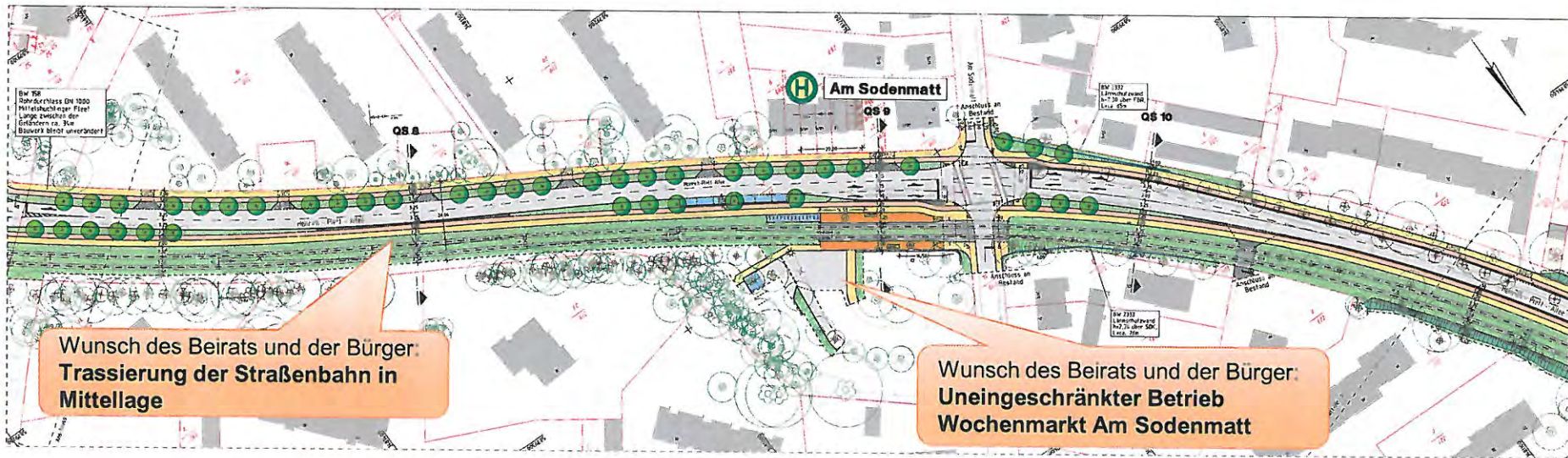




Haltestelle Doltfer Str. Ost



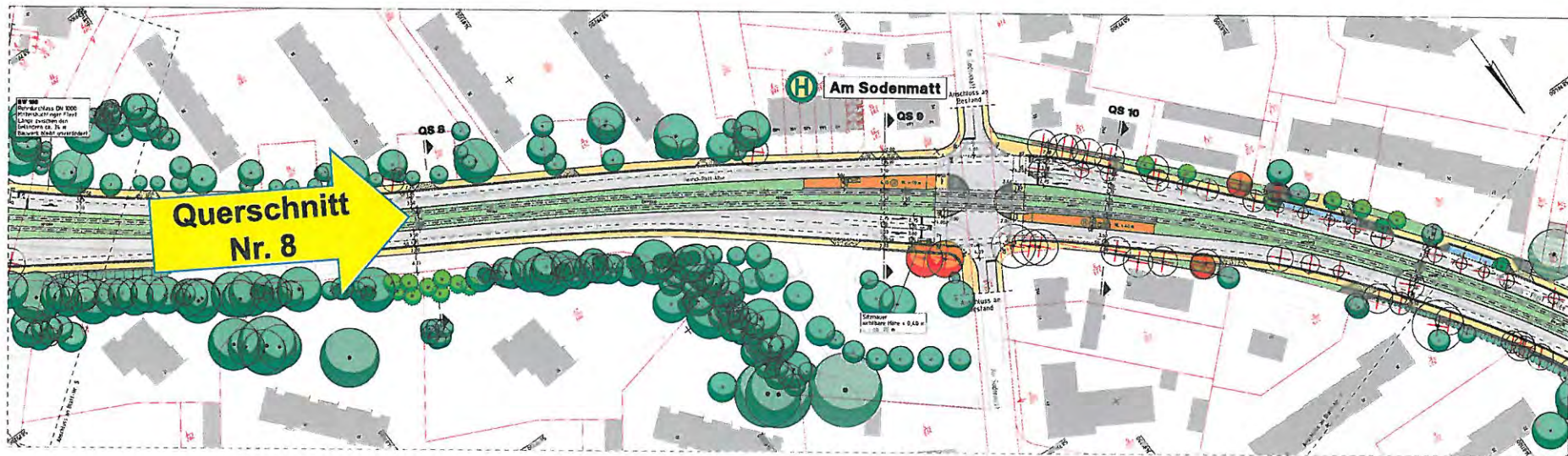
Teilbereich 6b: Heinrich-Plett-Allee / Am Sodenmatt Planung 2010



Wunsch des Beirats und der Bürger:
**Trassierung der Straßenbahn in
Mittellage**

Wunsch des Beirats und der Bürger:
**Uneingeschränkter Betrieb
Wochenmarkt Am Sodenmatt**

Teilbereich 6b: Heinrich-Plett-Allee / Am Sodenmatt Planung 2014

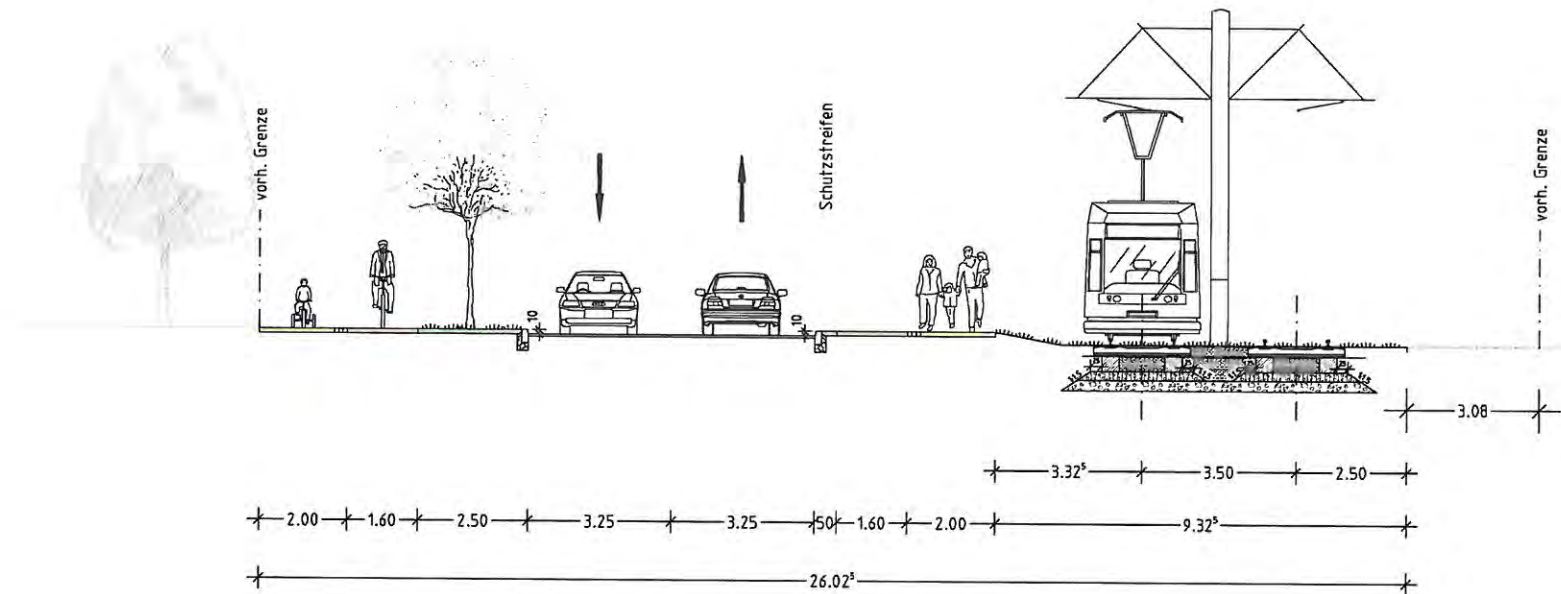


Teilbereich 6b: Heinrich-Plett-Allee / Am Sodenmatt Planung 2010

Querschnitt Nr. 8

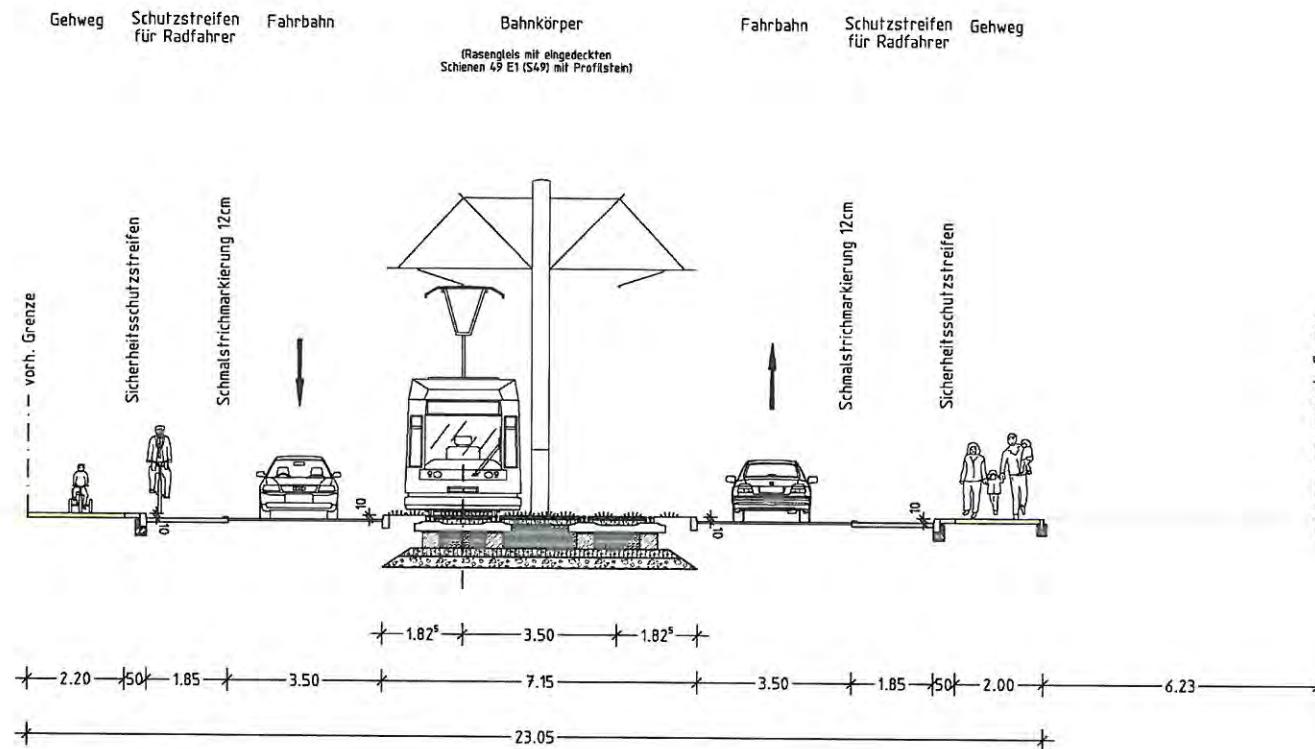
Heinrich - Plett - Allee Nr. 62, Blickrichtung Westen
Station 2 + 181

Gehweg Radweg Grünstreifen Fahrbahn Radweg Gehweg Bahnkörper

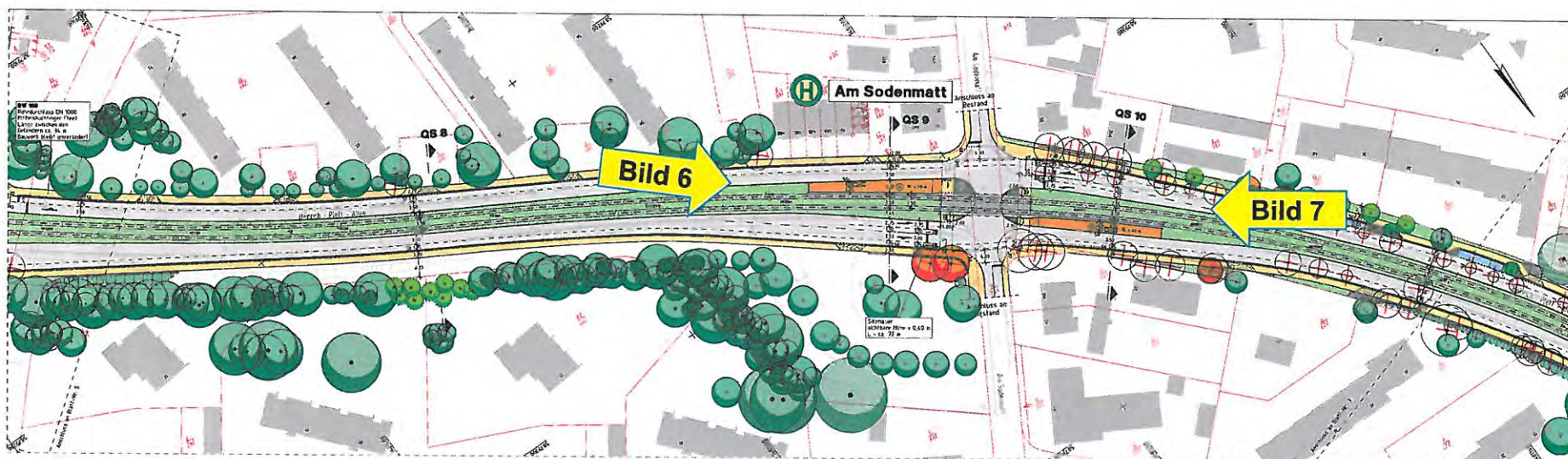


Teilbereich 6b: Heinrich-Plett-Allee / Am Sodenmatt Planung 2014

Querschnitt Nr. 8 Heinrich - Plett - Allee Nr. 62, Blickrichtung Westen Station 2 + 210



Teilbereich 6b: Heinrich-Plett-Allee / Am Sodenmatt Planung 2014



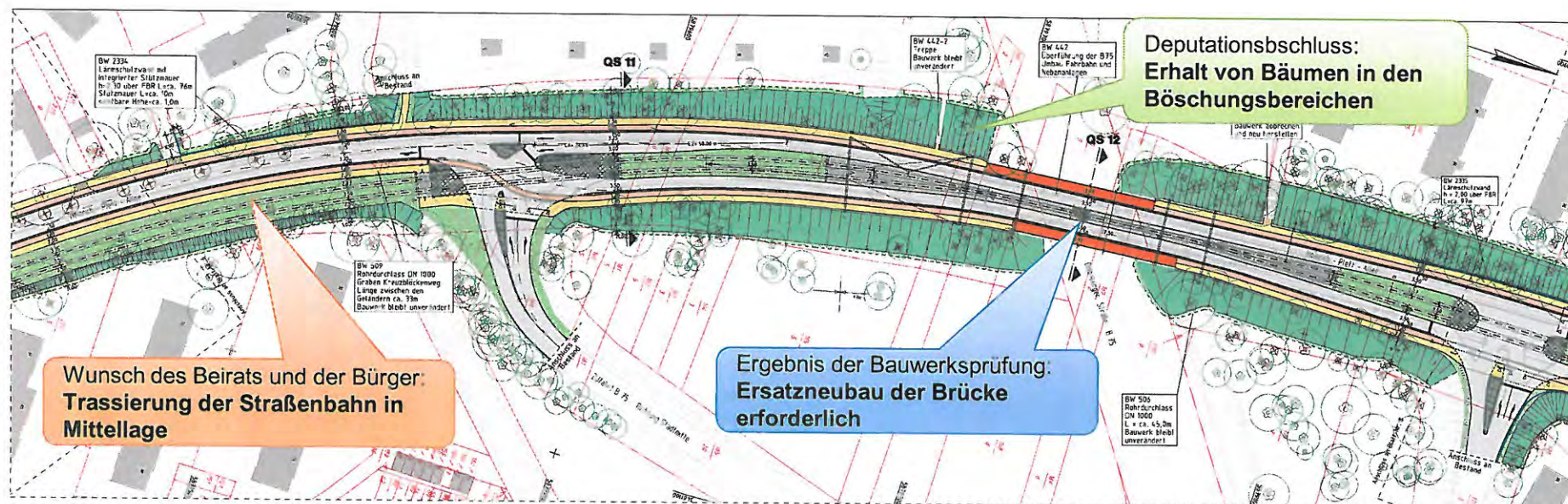


Haltestelle Sodenmatt West

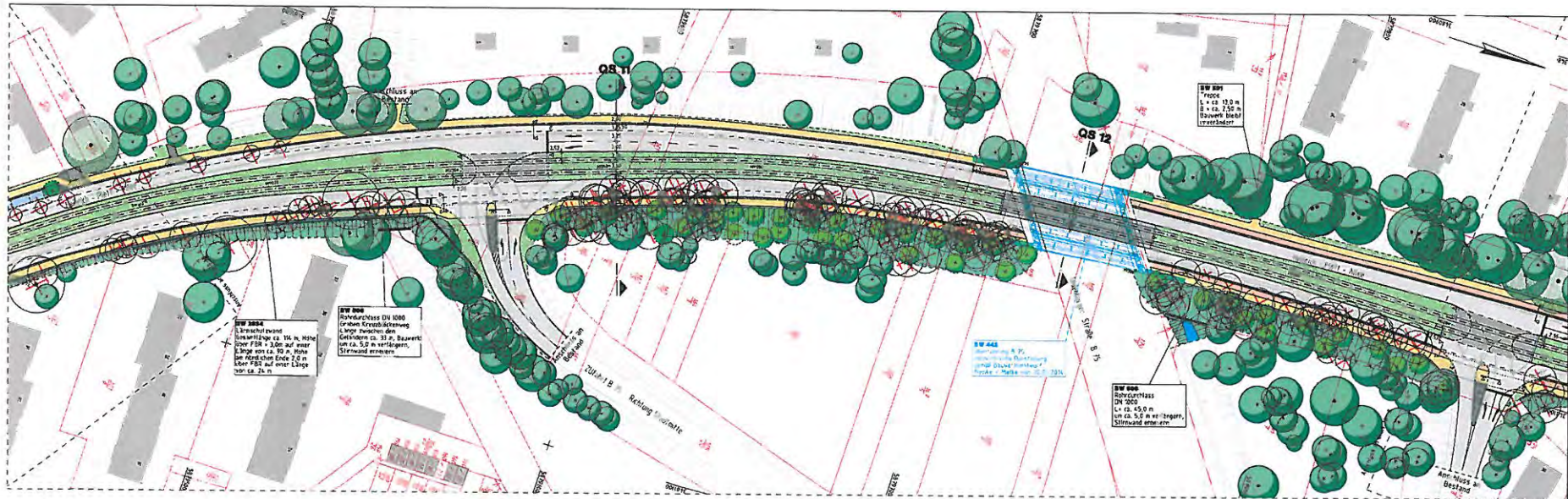


Haltestelle Sodenmatt Ost

Teilbereich 7a: Heinrich-Plett-Allee / B 75 Planung 2010

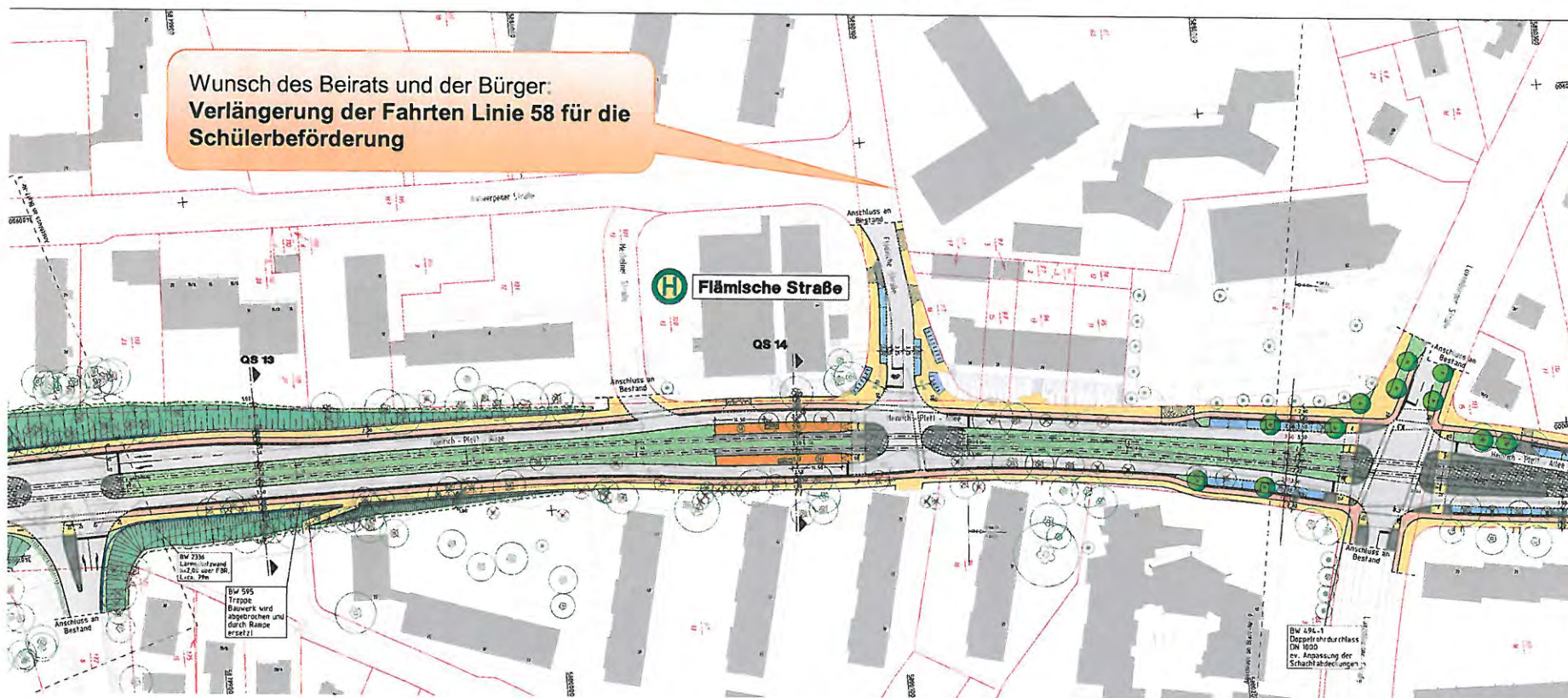


Teilbereich 7a: Heinrich-Plett-Allee / B 75 Planung 2014



Teilbereich 7b: Heinrich-Plett-Allee / Flämische Straße Planung 2010

Wunsch des Beirats und der Bürger:
Verlängerung der Fahrten Linie 58 für die
Schülerbeförderung



Teilbereich 7b: Heinrich-Plett-Allee / Flämische Straße Planung 2014

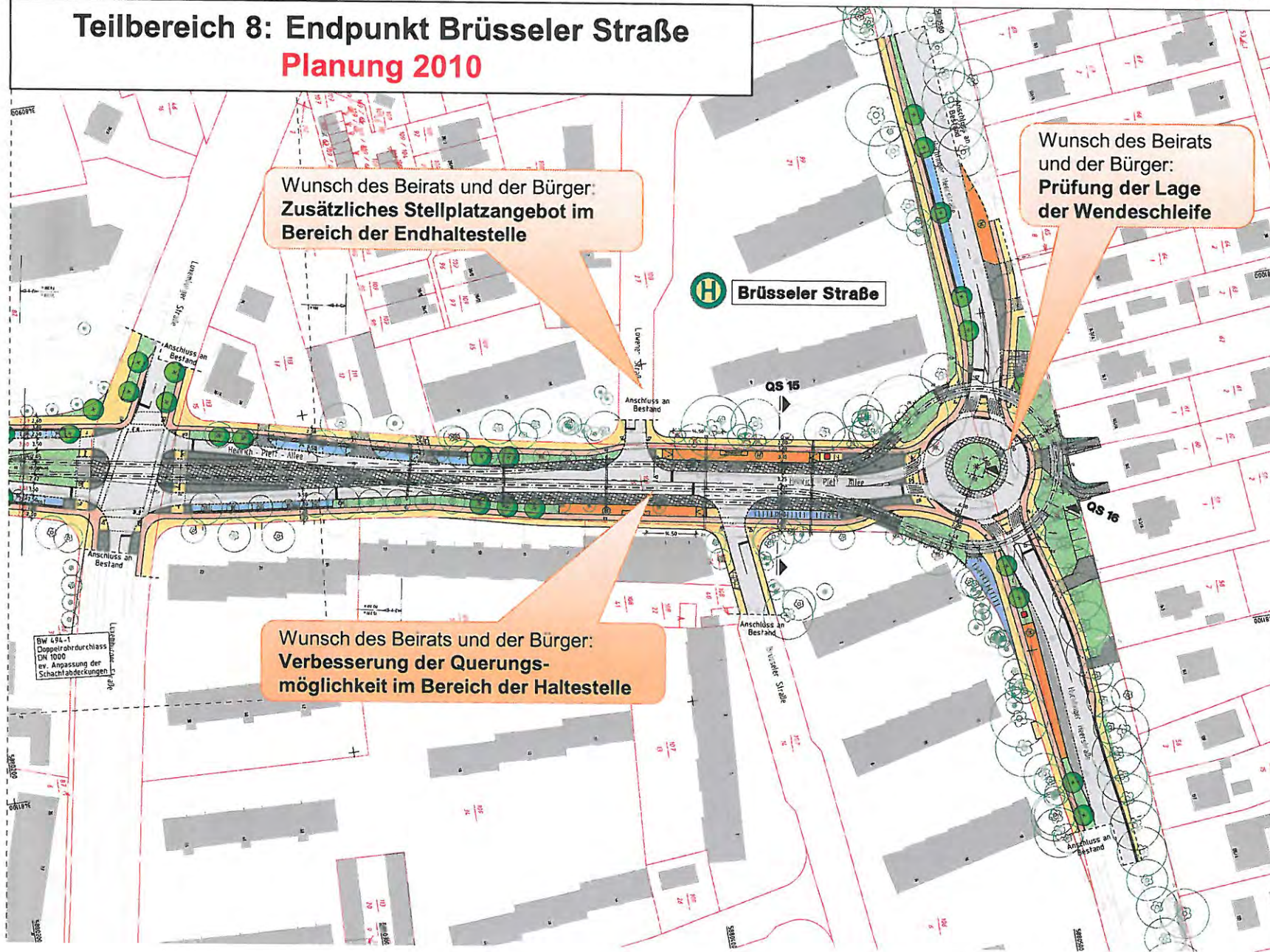




Luxemburger Straße



Teilbereich 8: Endpunkt Brüsseler Straße Planung 2010



Wunsch des Beirats und der Bürger:
Zusätzliches Stellplatzangebot im Bereich der Endhaltestelle

Wunsch des Beirats und der Bürger:
Prüfung der Lage der Wendescheife

Wunsch des Beirats und der Bürger:
Verbesserung der Querungsmöglichkeit im Bereich der Haltestelle

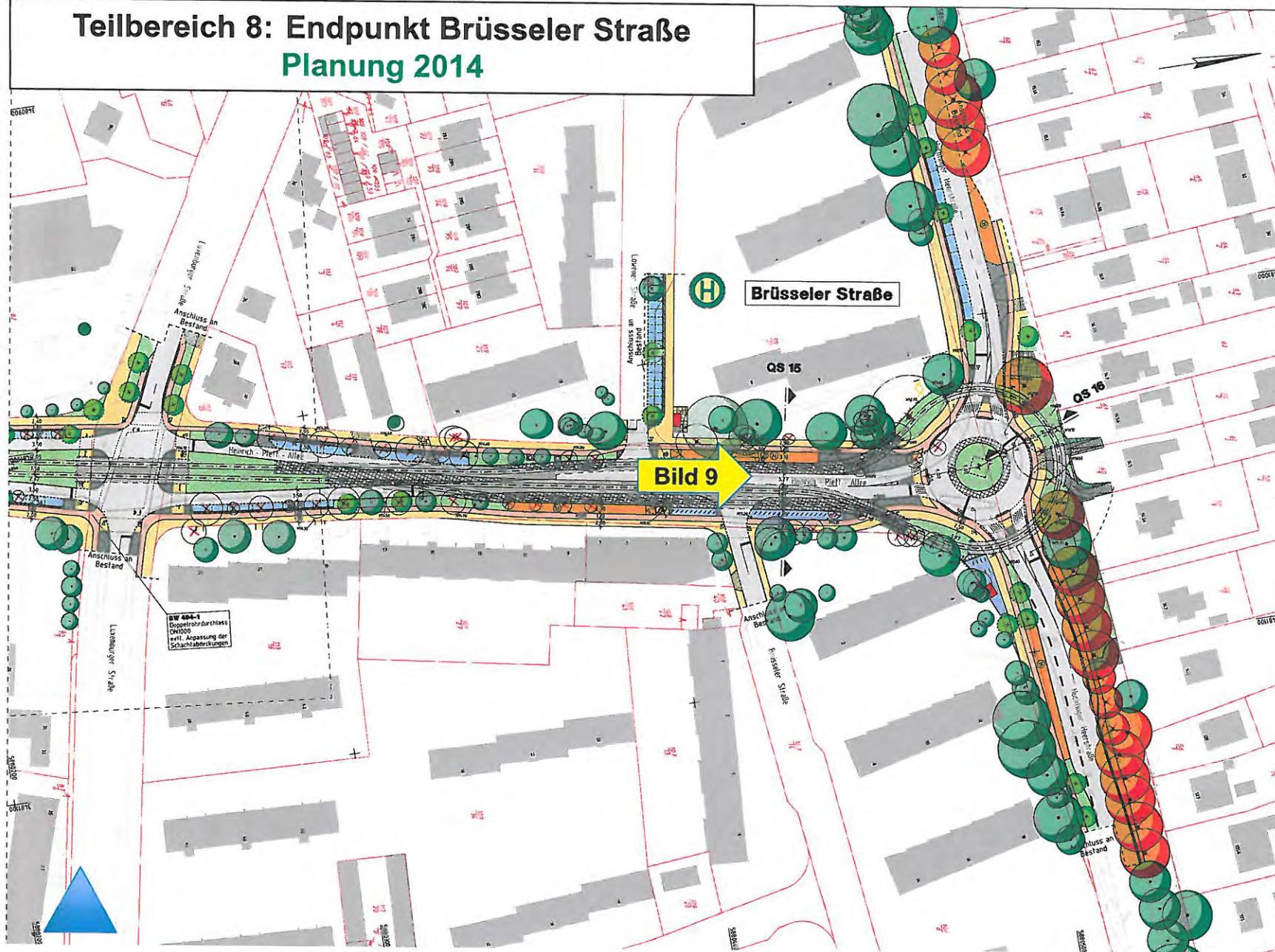
BW 1.94.1
Doppelrohrdurchlass
DN 1000
ev. Anpassung der
Schamloabdeckungen

H
Brüsseler Straße

QS 15

QS 16

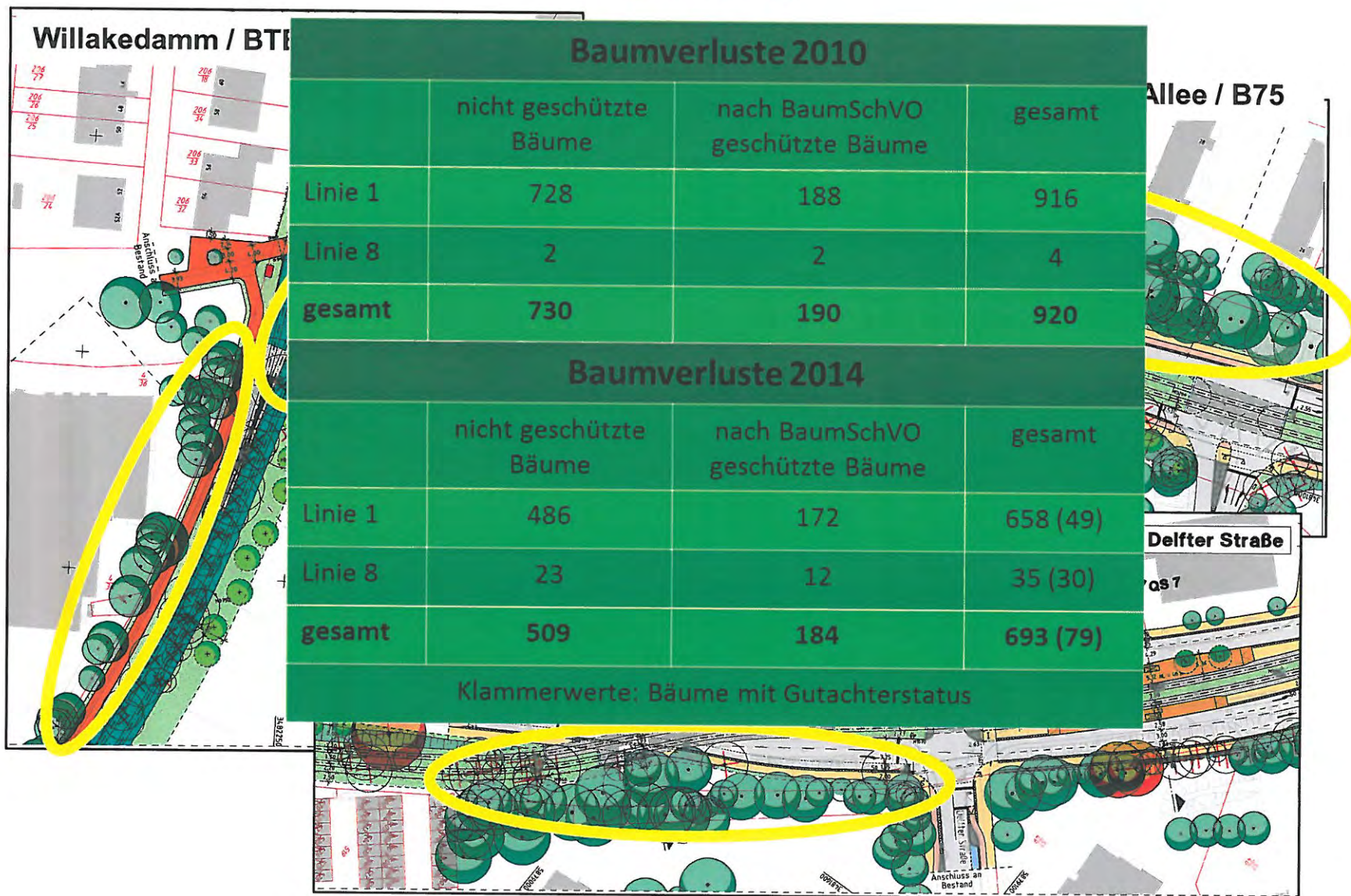
Teilbereich 8: Endpunkt Brüsseler Straße Planung 2014



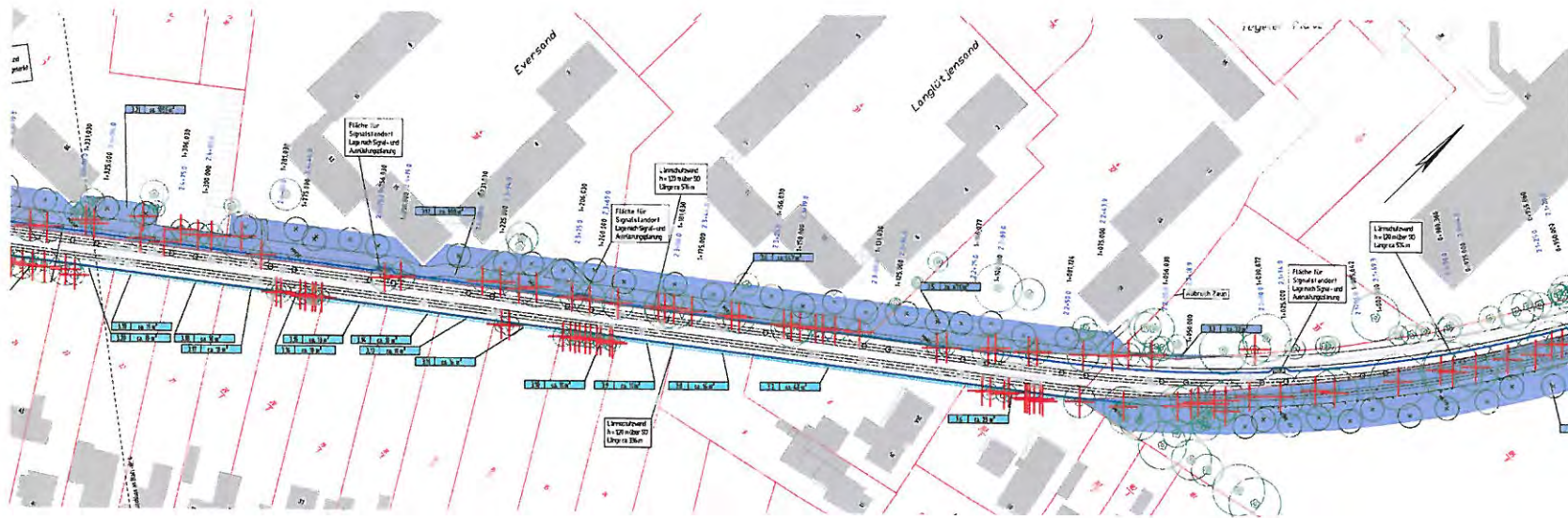


Kreisverkehr Huchtinger Heerstraße

Reduzierung der Eingriffe in Gehölze 2010 / 2014

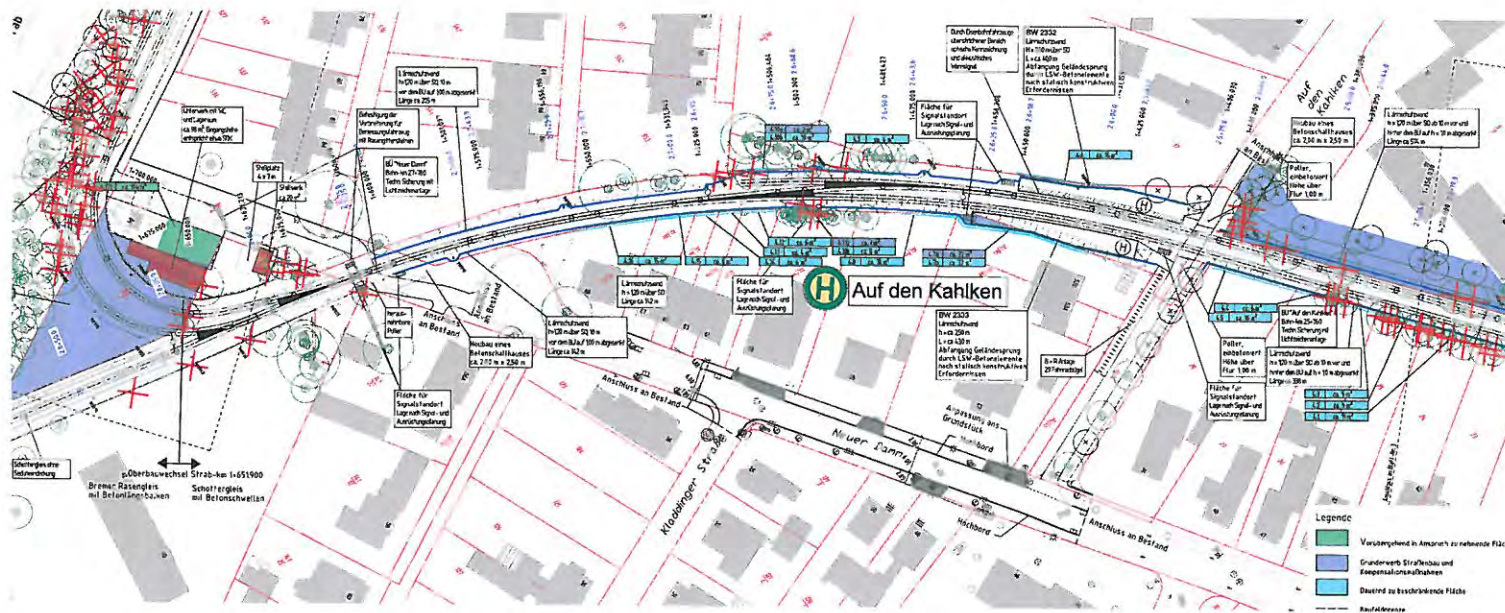


Reduzierung der Eingriffe in Privatgrund 2010 / 2014



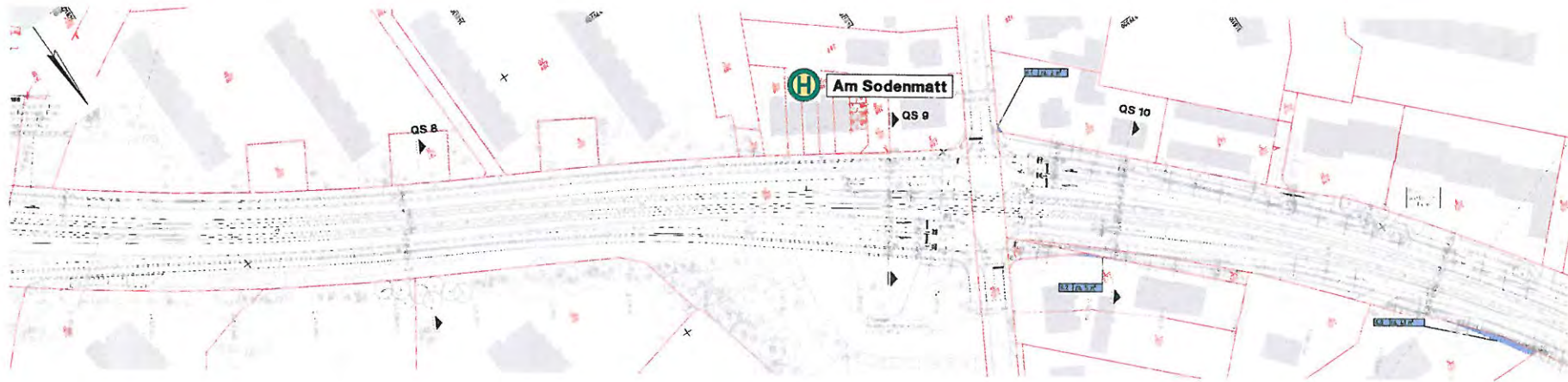
Optimierung der Bauweise („Vor Kopf“)

Reduzierung der Eingriffe in Privatgrund 2010 / 2014



Optimierung der Bauweise („Vor Kopf“) und zusätzlicher eingleisiger Abschnitt zwischen Haltestelle „Auf den Kahlken“ und Neuer Damm

Reduzierung der Eingriffe in Privatgrund 2010 / 2014

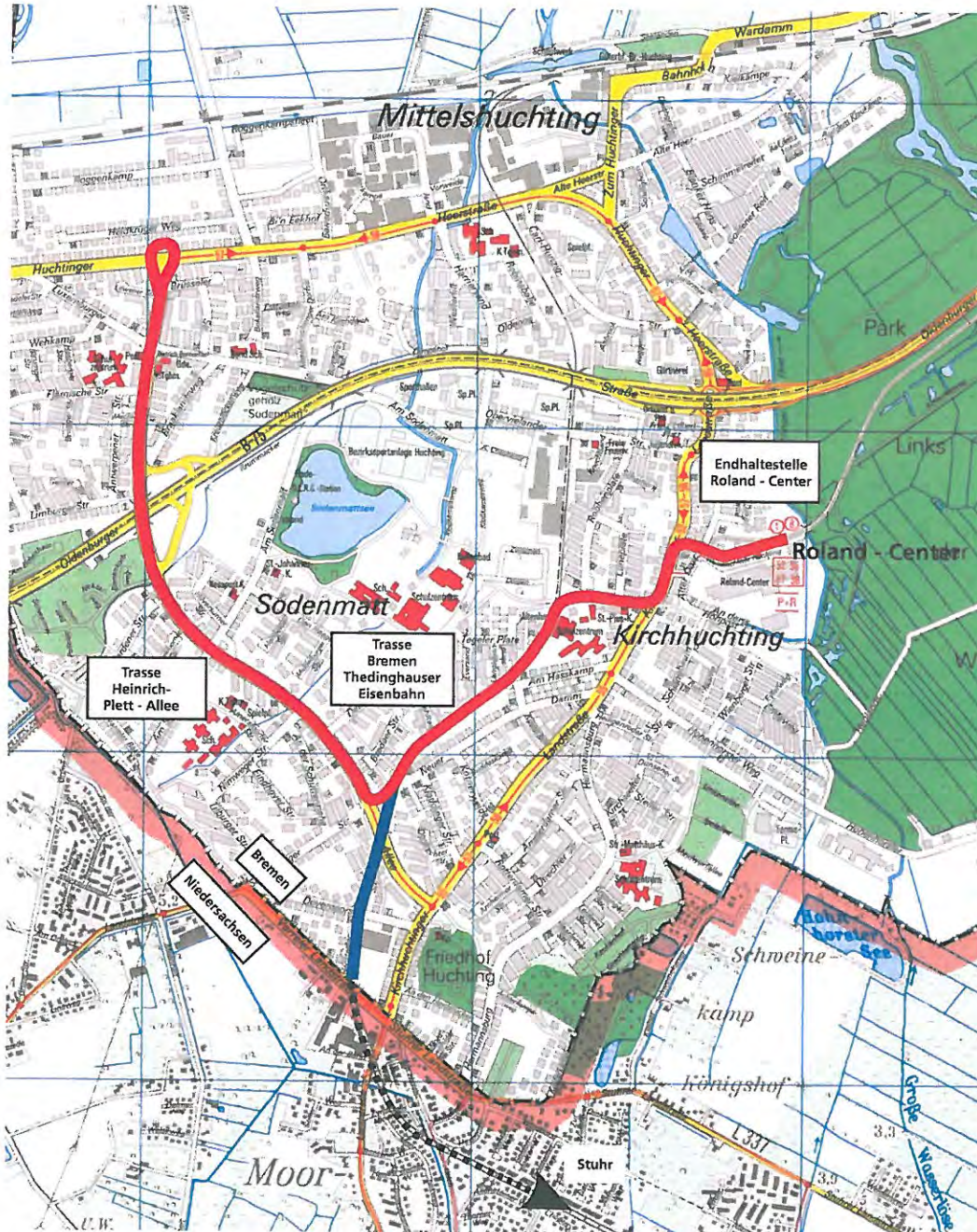


Mittellage + Optimierung der Bauweise

Reduzierung der Eingriffe in Privatgrund 2010 / 2014

Streckenabschnitt	Grunderwerbsflächen	
	2010	2014
Linie 1	ca. 12.900 m ²	ca. 11.580 m ²
Linie 8	ca. 80 m ²	ca. 80 m ²
gesamt	ca. 13.000 m ²	ca. 11.660 m ²
Reduzierung Grunderwerb:		ca. 1.340 m²





Der Senator für Umwelt,
Bau und Verkehr



Weitere Informationen,
Präsentation,
Planfeststellungsunterlagen
(nach Auslegung) unter

www.verlaengerung-sued.de

